



Lietuvos transporto saugos administracija



LTSA

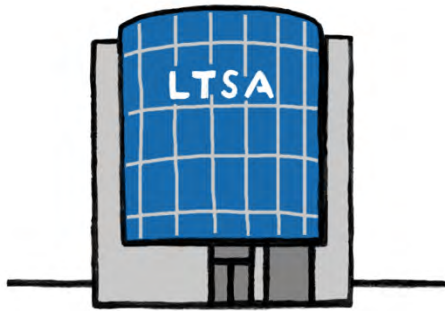
Lietuvos
transporto saugos
administracija

© Europos lengvai suprantamos kalbos logotipas.

Daugiau informacijos rasite čia:

<https://www.inclusion-europe.eu/easy-to-read/>

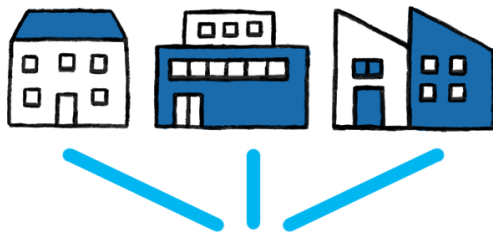




Kas yra Lietuvos transporto saugos administracija?

Lietuvos transporto saugos administracija yra įstaiga.

Toliau šią įstaigą vadinsime Administracija.



LTSA



Kada Administracija pradėjo dirbti?

Administracija pradėjo dirbti 2017 metais.

Tais metais buvo sujungtos 3 skirtingos įstaigos.

Šios 3 įstaigos buvo pavadintos vienu pavadinimu.

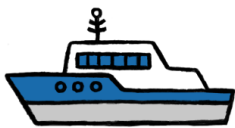
Įstaigos pavadinimu tapo Lietuvos transporto saugos administracija.

Administracijoje dirba darbuotojai.



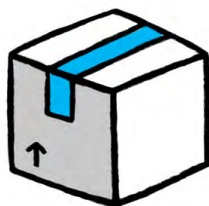
Ką veikia Administracijos darbuotojai?

Administracijos darbuotojai prižiūri,
kaip dirba transportas.



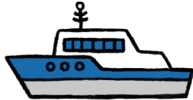
Transportas yra:

- mašinos,
- traukiniai,
- laivai,
- lėktuvai.



Transportas veža:

- žmones,
 - krovinius.
- Pavyzdžiui, dėžes ar siuntinius.

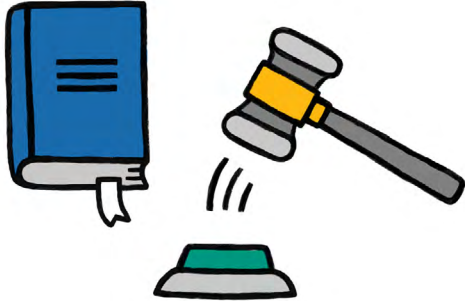


Administracija prižiūri,
ar žmonės saugiai keliauja:

- mašinomis,
- traukiniais,
- laivais,
- lėktuvais.



Administracijos darbuotojai taip pat
prižiūri, ar transportas yra sutaisytas.



Administracijos darbuotojams svarbu, kad transporto įstaigos dirbtų teisingai.

Tai reiškia, kad transporto įstaigos turi laikytis įstatymų.

Įstatymai yra svarbiausios Lietuvos taisyklės.

Šių taisyklių turi laikytis visi žmonės.



Administracijos darbuotojai teikia daug transporto paslaugų.

Daugiau sužinoti apie Administracijos paslaugas galite, kai paspausite šį mėlyną tekstą:

- <https://itsa.lrv.lt/lt/paslaugos/e-paslaugos/>
- <https://itsa.lrv.lt/lt/paslaugos/administraciniu-paslaugu-saragas/>



Kaip galite susisiekti su Administracijos darbuotojais?

Jeigu turite klausimų, galite paskambinti Administracijos darbuotojams.

Administracijos telefono numeris yra (0-5) 278 5601.



Administracijai paskambinti galite:

- **pirmadienį**
nuo 8 valandos iki 17 valandos,
- **antradienį**
nuo 8 valandos iki 17 valandos,
- **trečiadienį**
nuo 8 valandos iki 17 valandos,
- **ketvirtadienį**
nuo 8 valandos iki 17 valandos,
- **penktadienį**
nuo 8 valandos iki 15:45 valandos.



Dieną prieš šventę Administracija dirba
1 valanda trumpiau.

Šventinėmis dienomis
Administracija nedirba.

Šventinės dienos yra:

- Sausio 1 d.
- Vasario 16 d.
- Kovo 11 d.
- Velykų šventės dienos.
Velykų šventės dienos kiekvienais metais skiriasi.
- Birželio 24 d.
- Liepos 6 d.
- Rugsjūčio 15 d.
- Lapkričio 1 ir 2 dienos.
- Gruodžio 24, 25, 26 dienos.

Tekstą vertino:

- Pal. J. Matulaičio socialinio centro dienos užimtumo grupės „Atvira bendruomenė“ dalyvė.

Iliustracijos:

- Jurgos Šarmavičiūtės iliustracijos.