



1 lapas

2 lapas

3 lapas

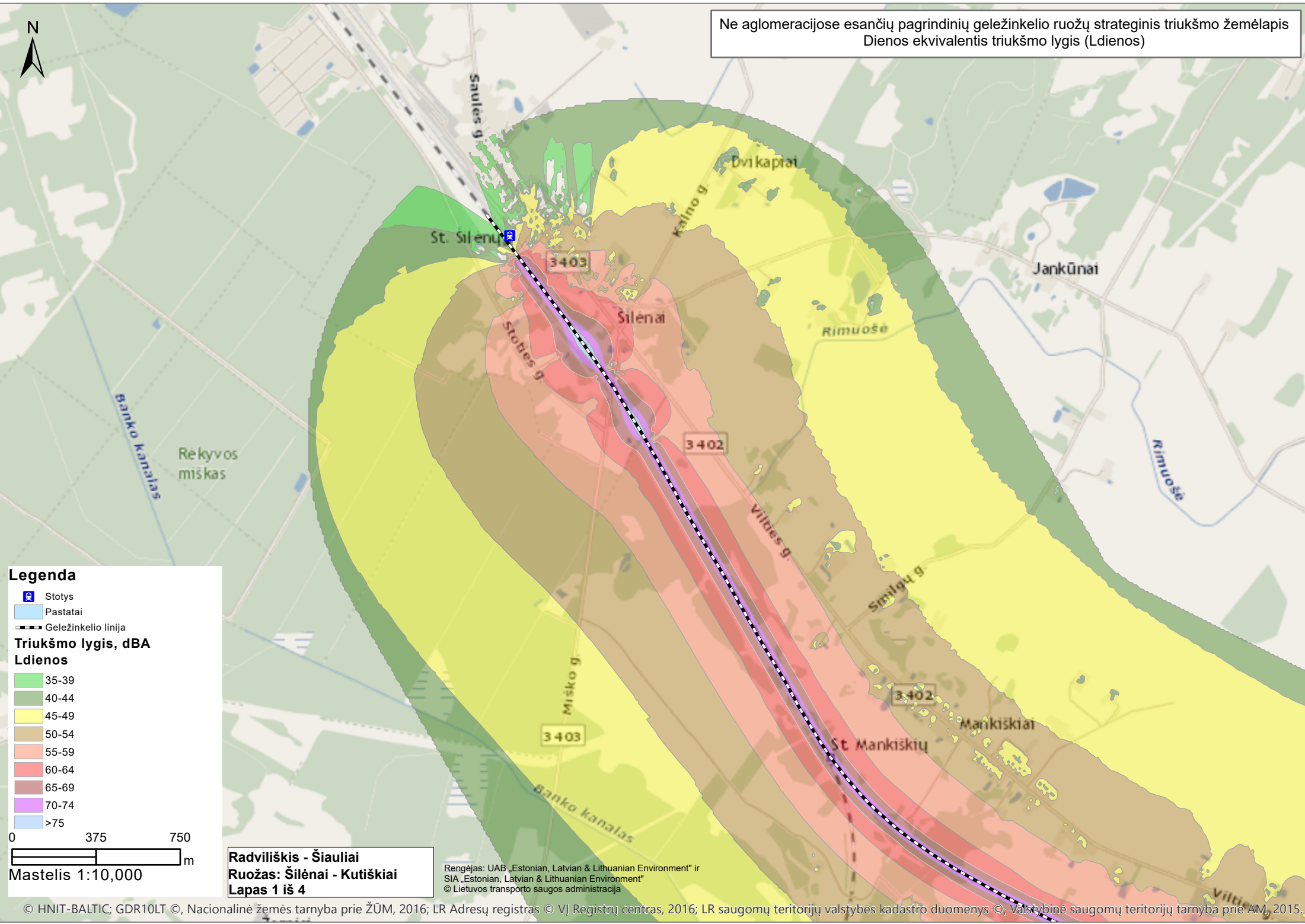
4 lapas

Legenda

-  Stotys
-  Žemėlapio lapai
-  Pastatai
-  Geležinkelio linija

0 1,000 2,000
 m

Ne aglomeracijose esančių pagrindinių geležinkelio ruožų strateginis triukšmo žemėlapis
Dienos ekvivalentis triukšmo lygis (Ldienos)



Legenda

- Stotys
- Pastatai
- Geležinkelio linija

Triukšmo lygis, dBA
Ldienos

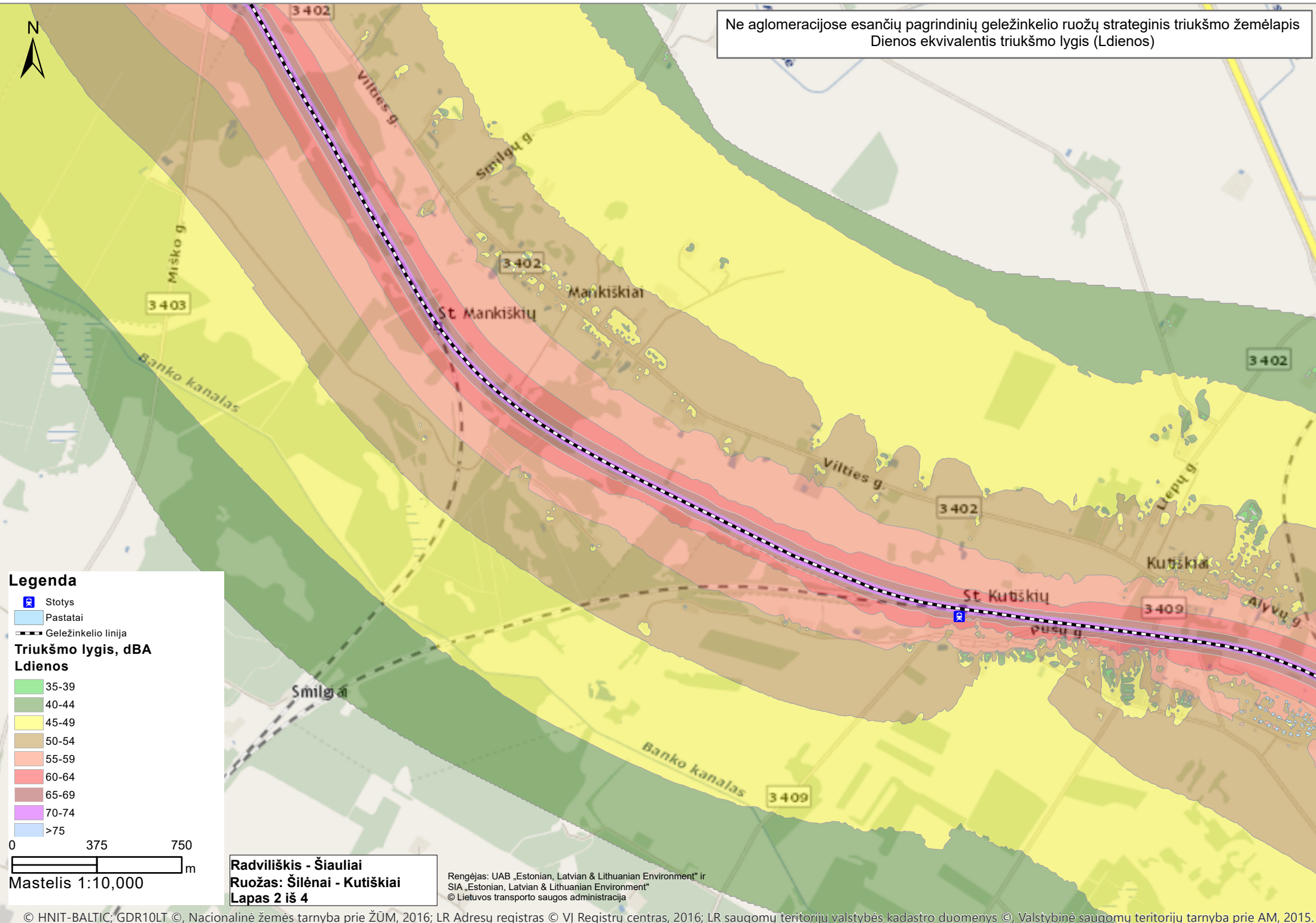
- 35-39
- 40-44
- 45-49
- 50-54
- 55-59
- 60-64
- 65-69
- 70-74
- >75

0 375 750
m

Radviliškis - Šiauliai
Ruožas: Šilėnai - Kutiškiai
Lapas 1 iš 4

Rengėjas: UAB „Estonian, Latvian & Lithuanian Environment“ ir
SIA „Estonian, Latvian & Lithuanian Environment“
© Lietuvos transporto saugos administracija

Ne aglomeracijose esančių pagrindinių geležinkelio ruožų strateginis triukšmo žemėlapis
Dienos ekvivalentis triukšmo lygis (Ldienos)



Legenda

- Stotys
- Pastatai
- Geležinkelio linija

Triukšmo lygis, dBA

Ldienos

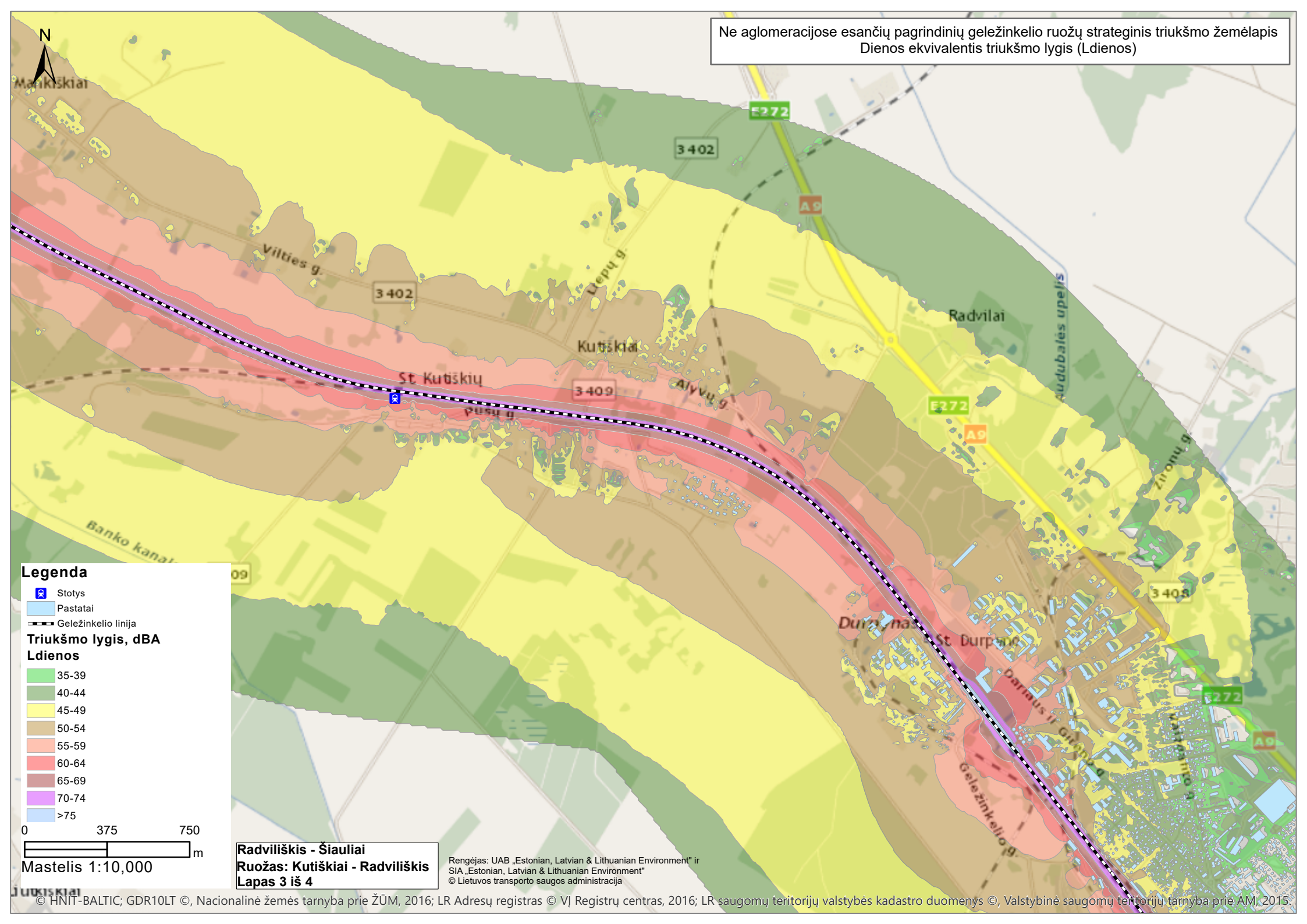
- 35-39
- 40-44
- 45-49
- 50-54
- 55-59
- 60-64
- 65-69
- 70-74
- >75

0 375 750 m

Radviliškis - Šiauliai
Ruožas: Šilėnai - Kutiškiiai
Lapas 2 iš 4

Rengėjas: UAB „Estonian, Latvian & Lithuanian Environment“ ir
SIA „Estonian, Latvian & Lithuanian Environment“
© Lietuvos transporto saugos administracija

Ne aglomeracijose esančių pagrindinių geležinkelio ruožų strateginis triukšmo žemėlapis
Dienos ekvivalentis triukšmo lygis (Ldienos)



Legenda

- Stotys
- Pastatai
- Geležinkelio linija

Triukšmo lygis, dBA
Ldienos

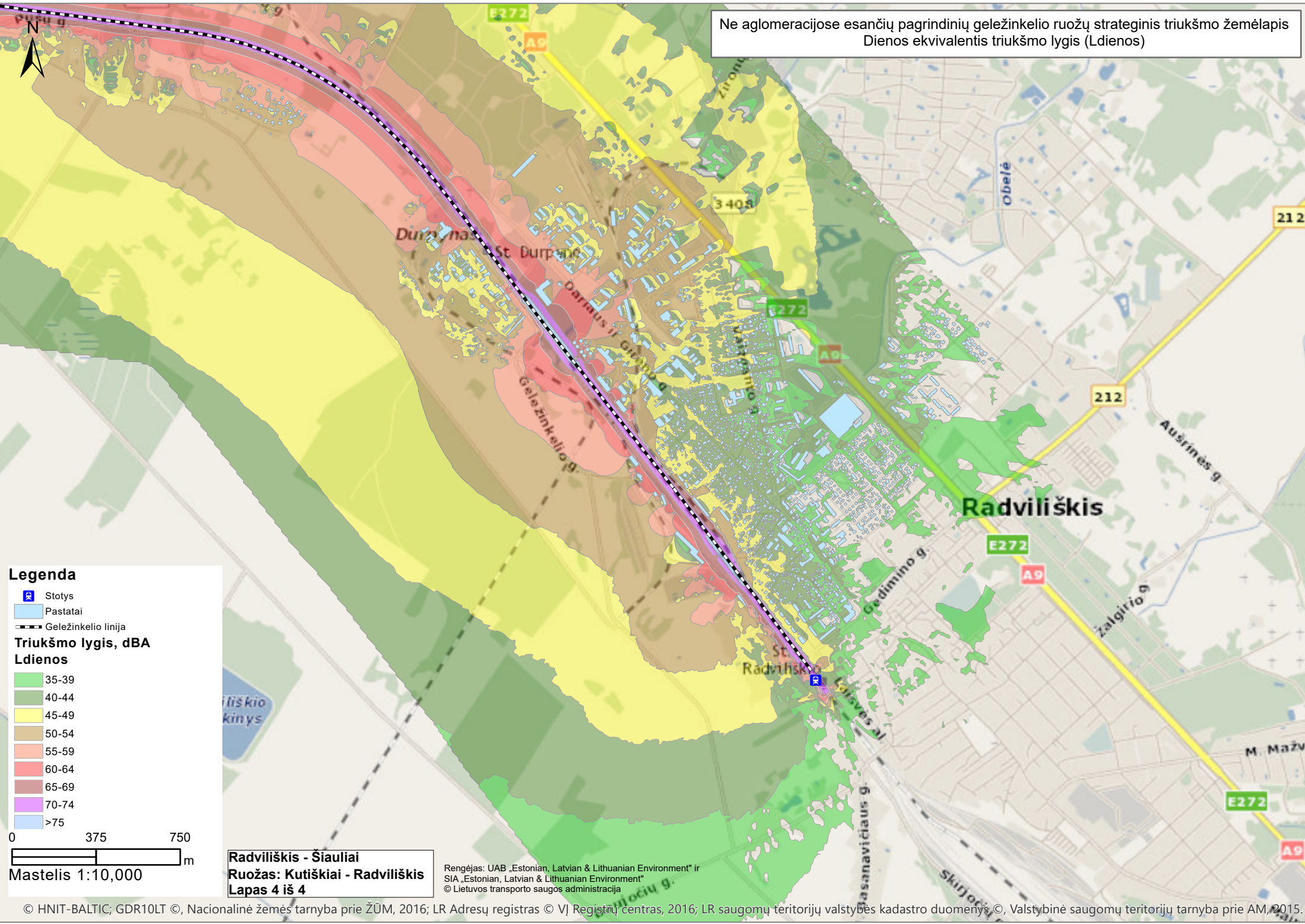
- 35-39
- 40-44
- 45-49
- 50-54
- 55-59
- 60-64
- 65-69
- 70-74
- >75

0 375 750
m
Mastelis 1:10,000

Radviliškis - Šiauliai
Ruožas: Kutiškių - Radviliškis
Lapas 3 iš 4

Rengėjas: UAB „Estonian, Latvian & Lithuanian Environment“ ir
SIA „Estonian, Latvian & Lithuanian Environment“
© Lietuvos transporto saugos administracija

Ne aglomeracijose esančių pagrindinių geležinkelio ruožų strateginis triukšmo žemėlapis
Dienos ekvivalentis triukšmo lygis (Ldienos)



Legenda

- Stotys
- Pastatai
- Geležinkelio linija

Triukšmo lygis, dBA
Ldienos

- 35-39
- 40-44
- 45-49
- 50-54
- 55-59
- 60-64
- 65-69
- 70-74
- >75

0 375 750
m

Radviliškis - Šiauliai
Ruožas: Kutiškių - Radviliškis
Lapas 4 iš 4

Rengėjas: UAB „Estonian, Latvian & Lithuanian Environment“ ir
SIA „Estonian, Latvian & Lithuanian Environment“
© Lietuvos transporto saugos administracija