

Legenda

- Stotys
- Geležinkelio linija
- Pastatai

Triukšmo lygis, dBA R-Š

Ldvn

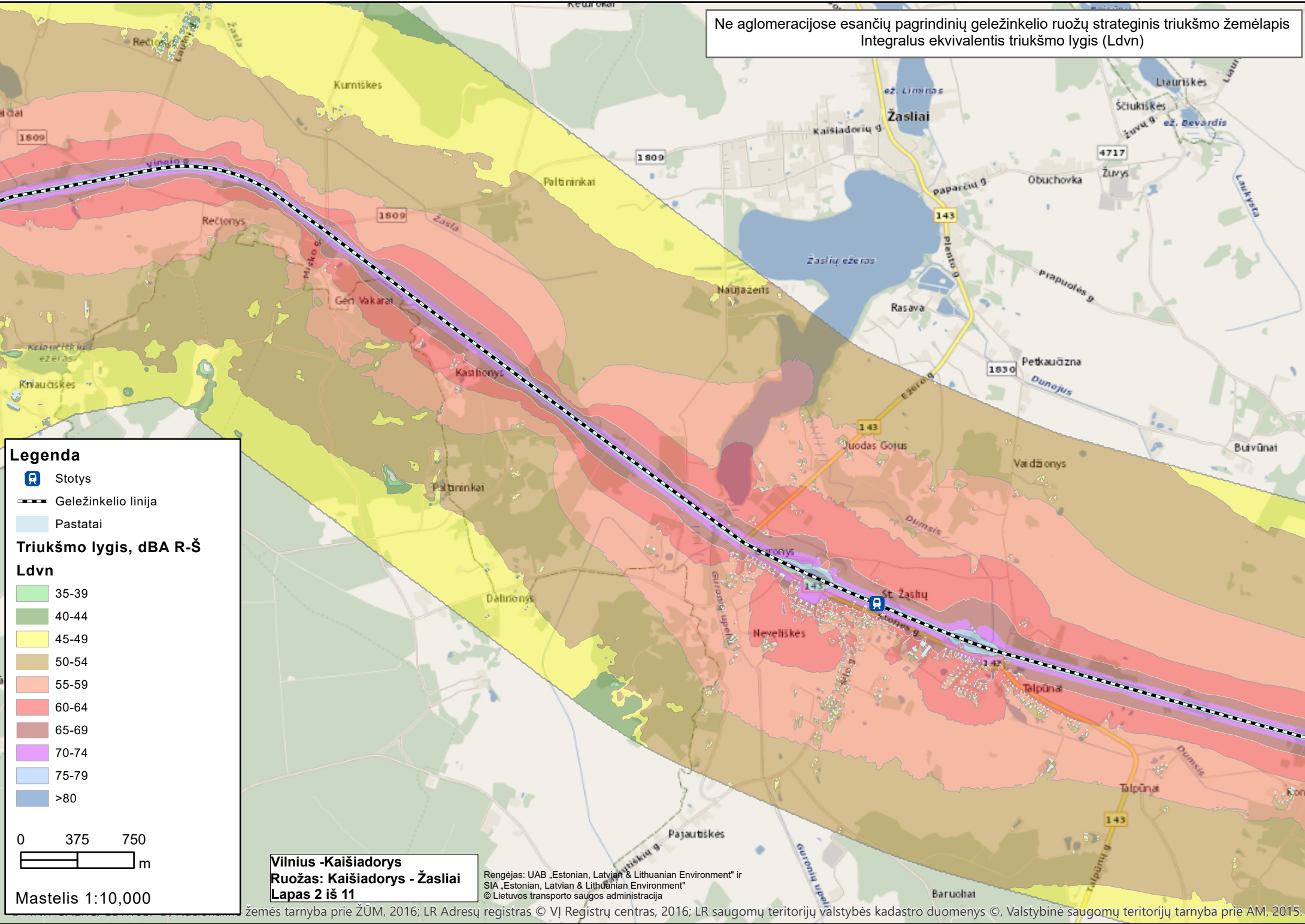
- 35-39
- 40-44
- 45-49
- 50-54
- 55-59
- 60-64
- 65-69
- 70-74
- 75-79
- >80

0 375 750
m

Vilnius -Kaišiadorys
Ruožas: Kaišiadorys - Žasliai
Lapas 1 iš 11

Rengėjas: UAB „Estonian, Latvian & Lithuanian Environment“ ir
SIA „Estonian, Latvian & Lithuanian Environment“
© Lietuvos transporto saugos administracija

Ne aglomeracijose esančių pagrindinių geležinkelio ruožų strateginis triukšmo žemėlapis
Integralus ekvivalentis triukšmo lygis (L_{dvn})



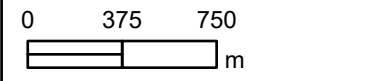
Legenda

- Stotys
- Geležinkelio linija
- Pastatai

Triukšmo lygis, dBA R-Š

L_{dvn}

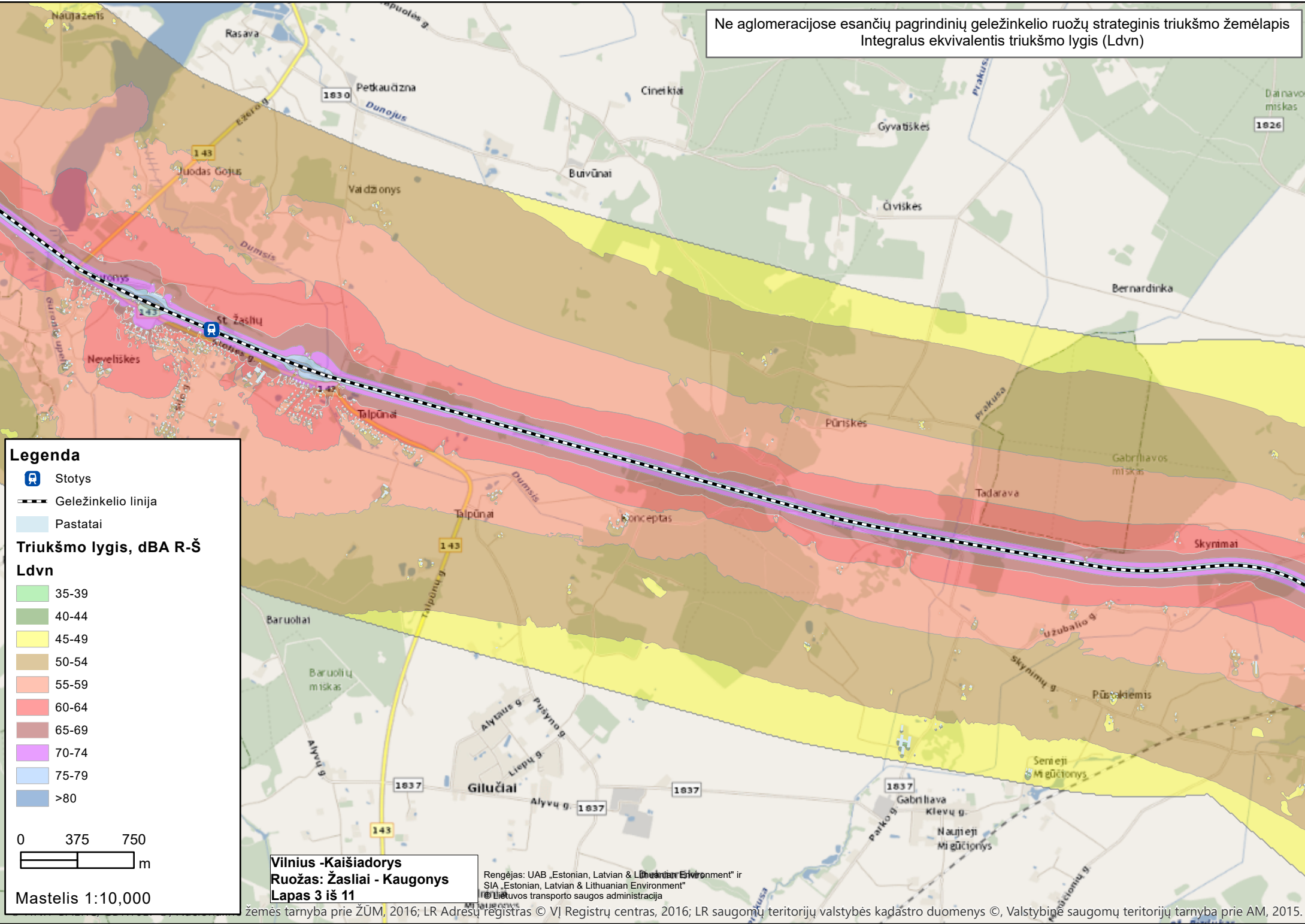
- 35-39
- 40-44
- 45-49
- 50-54
- 55-59
- 60-64
- 65-69
- 70-74
- 75-79
- >80



Mastelis 1:10,000

Vilnius -Kaišiadorys
Ruožas: Kaišiadorys - Žasliai
Lapas 2 iš 11

Rengėjas: UAB „Estonian, Latvian & Lithuanian Environment“ ir
SIA „Estonian, Latvian & Lithuanian Environment“
© Lietuvos transporto saugos administracija



Legenda

- Stotys
- Geležinkelio linija
- Pastatai

Triukšmo lygis, dBA R-Š

Ldvn

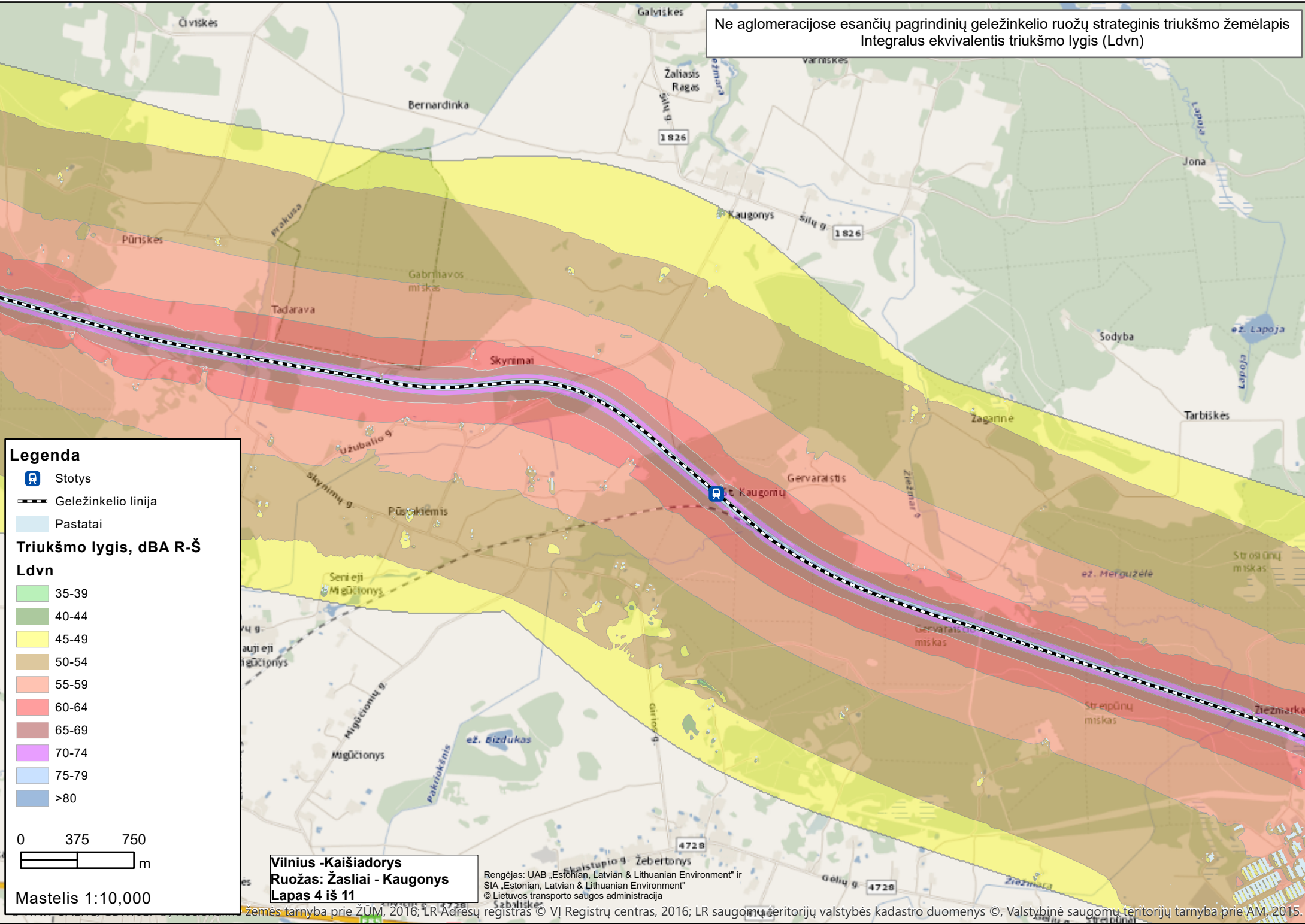
- 35-39
- 40-44
- 45-49
- 50-54
- 55-59
- 60-64
- 65-69
- 70-74
- 75-79
- >80

0 375 750
m

Mastelis 1:10,000

**Vilnius -Kaišiadorys
Ruožas: Žasliai - Kaugonys
Lapas 3 iš 11**

Rengėjas: UAB „Estonian, Latvian & Lithuanian Environment“ ir
SIA „Estonian, Latvian & Lithuanian Environment“
© Lietuvos transporto saugos administracija



Legenda

- Stotys
- Geležinkelio linija
- Pastatai

Triukšmo lygis, dBA R-Š

L_{dvn}

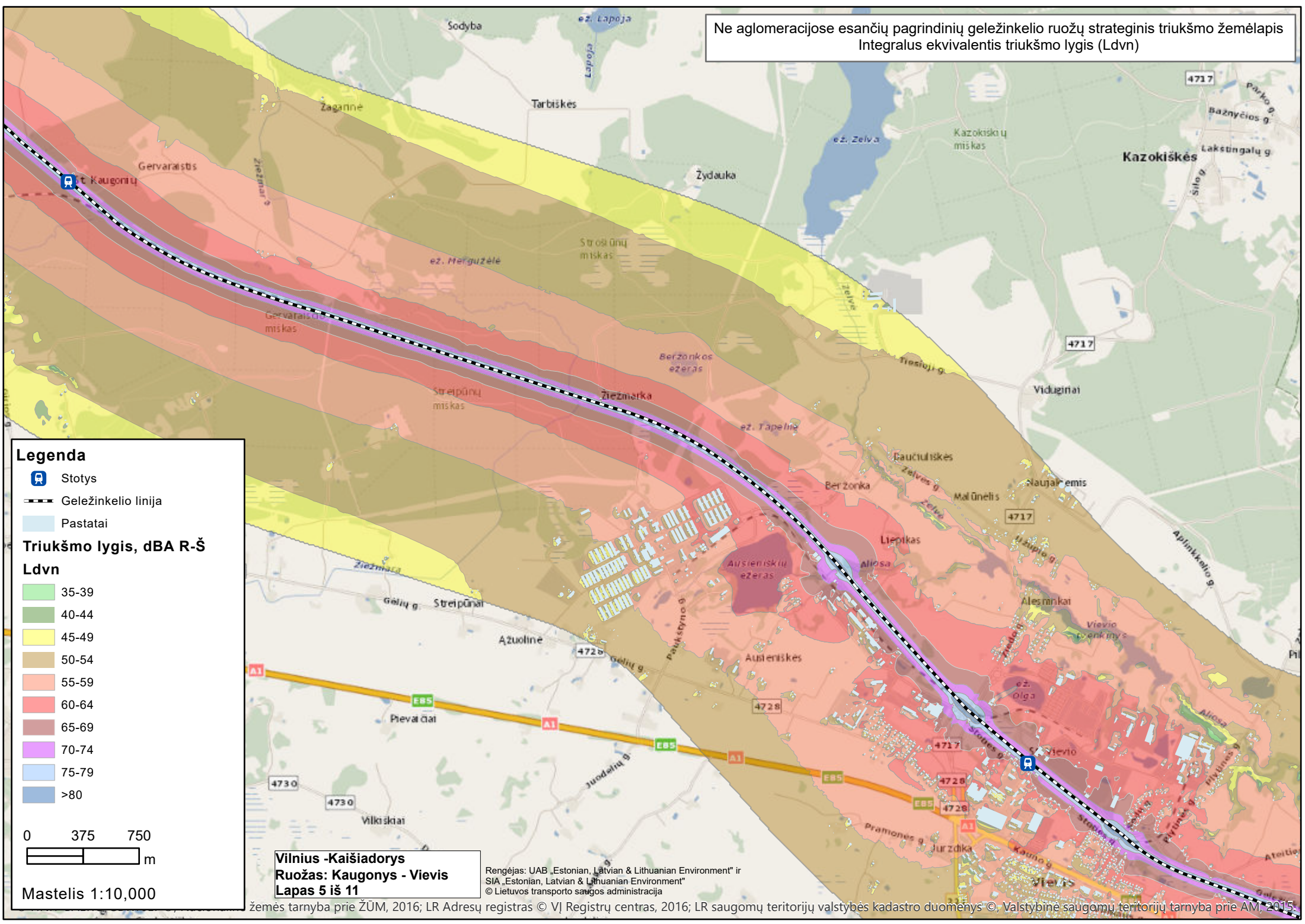
- 35-39
- 40-44
- 45-49
- 50-54
- 55-59
- 60-64
- 65-69
- 70-74
- 75-79
- >80

0 375 750
m

Mastelis 1:10,000

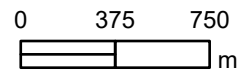
Vilnius -Kaišiadorys
Ruožas: Žasliai - Kaugonys
Lapas 4 iš 11

Rengėjas: UAB „Estonian, Latvian & Lithuanian Environment“ ir
SIA „Estonian, Latvian & Lithuanian Environment“
© Lietuvos transporto saugos administracija



Legenda

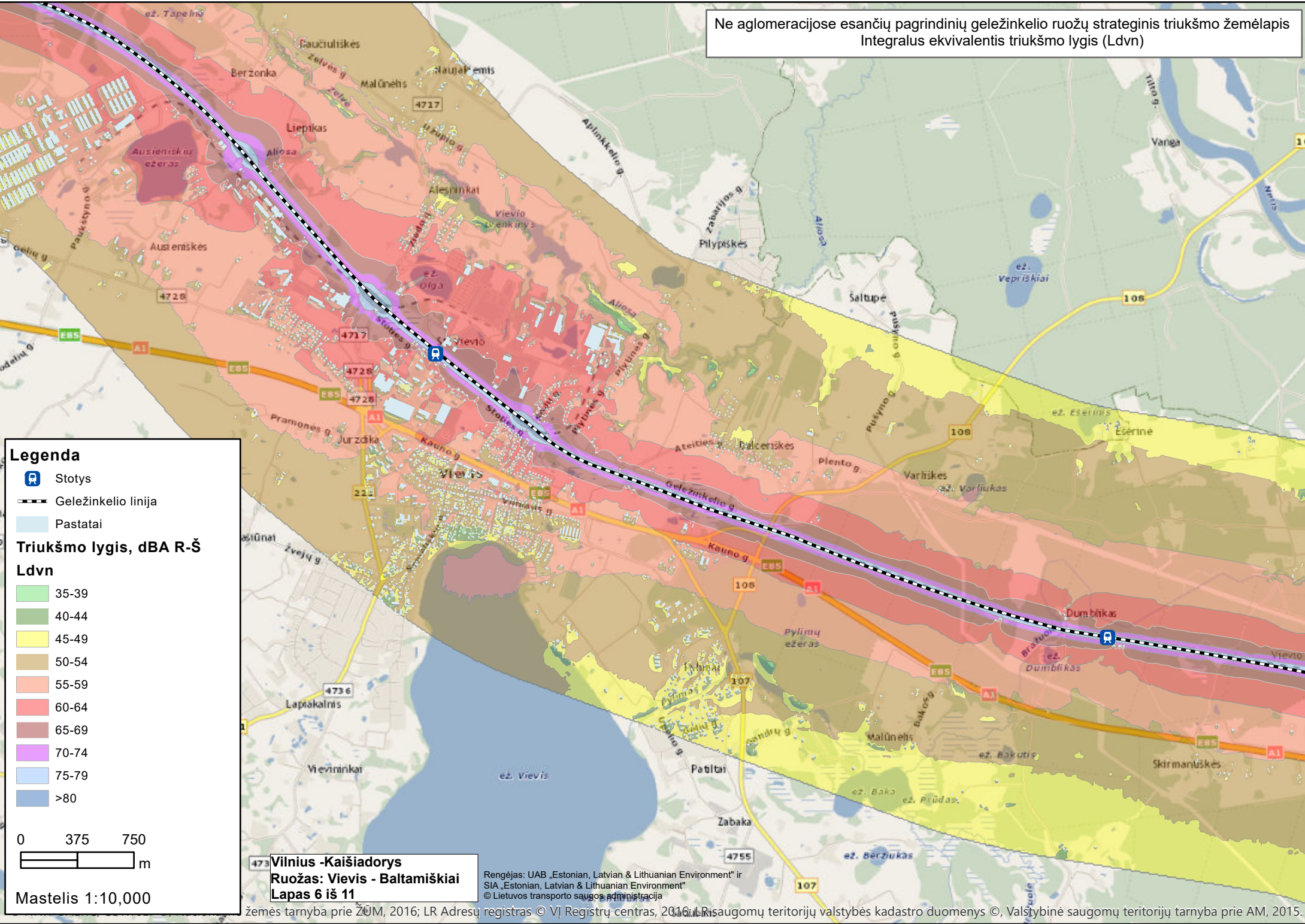
- Stotys
 - Geležinkelio linija
 - Pastatai
- Triukšmo lygis, dBA R-Š**
- Ldvn**
- 35-39
 - 40-44
 - 45-49
 - 50-54
 - 55-59
 - 60-64
 - 65-69
 - 70-74
 - 75-79
 - >80



Mastelis 1:10,000

Vilnius -Kaišiadorys
Ruožas: Kaugonys - Vievis
Lapas 5 iš 11

Rengėjas: UAB „Estonian, Latvian & Lithuanian Environment“ ir
SIA „Estonian, Latvian & Lithuanian Environment“
© Lietuvos transporto saugos administracija



Legenda

- Stotys
- Geležinkelio linija
- Pastatai

Triukšmo lygis, dBA R-Š

L_{dvn}

- 35-39
- 40-44
- 45-49
- 50-54
- 55-59
- 60-64
- 65-69
- 70-74
- 75-79
- >80

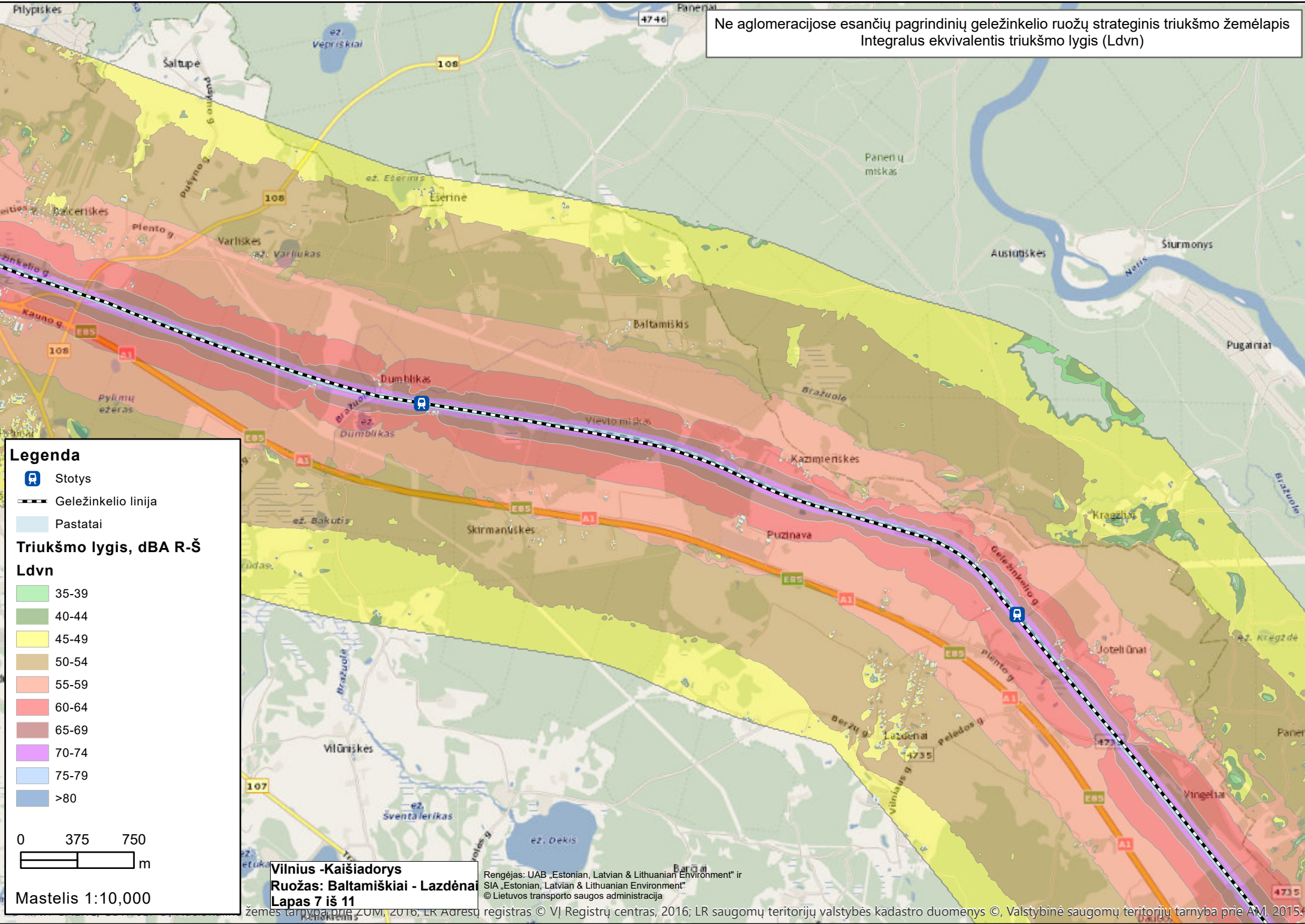
0 375 750
m

Mastelis 1:10,000

Vilnius - Kaišiadorys
Ruožas: Vievis - Baltamiškiai
Lapas 6 iš 11

Rengėjas: UAB „Estonian, Latvian & Lithuanian Environment“ ir
SIA „Estonian, Latvian & Lithuanian Environment“
© Lietuvos transporto saugos administracija

Ne aglomeracijose esančių pagrindinių geležinkelio ruožų strateginis triukšmo žemėlapis
Integralus ekvivalentis triukšmo lygis (L_{dvn})



Legenda

- Stotys
- Geležinkelio linija
- Pastatai

Triukšmo lygis, dBA R-Š

L_{dvn}

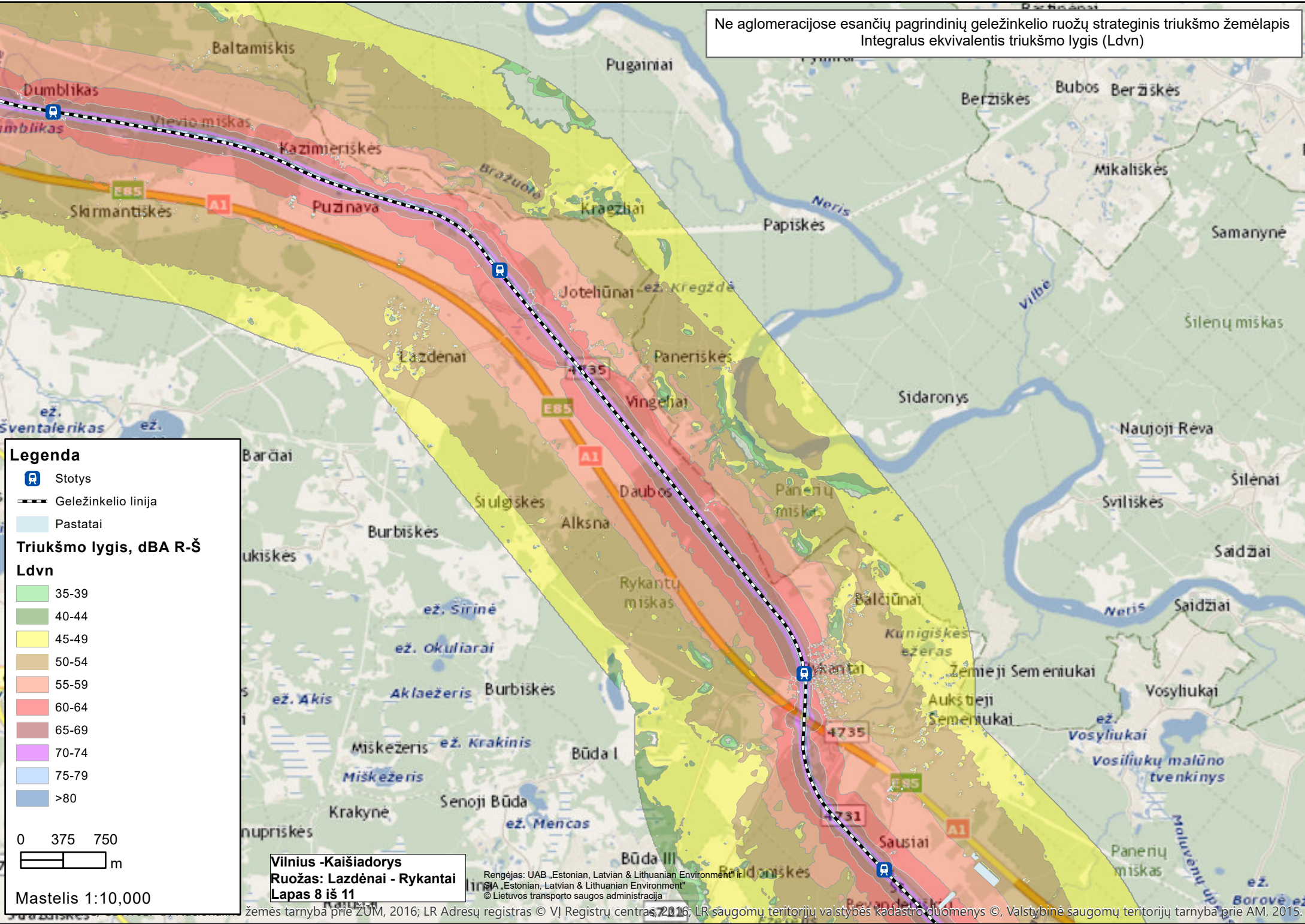
- 35-39
- 40-44
- 45-49
- 50-54
- 55-59
- 60-64
- 65-69
- 70-74
- 75-79
- >80

0 375 750
m

Mastelis 1:10,000

Vilnius -Kaišiadorys
Ruožas: Baltamiškiai - Lazdėnai
Lapas 7 iš 11

Ne aglomeracijose esančių pagrindinių geležinkelio ruožų strateginis triukšmo žemėlapis
Integralus ekvivalentis triukšmo lygis (Ldvn)



Legenda

- Stotys
- Geležinkelio linija
- Pastatai

Triukšmo lygis, dBA R-Š

Ldvn

- 35-39
- 40-44
- 45-49
- 50-54
- 55-59
- 60-64
- 65-69
- 70-74
- 75-79
- >80

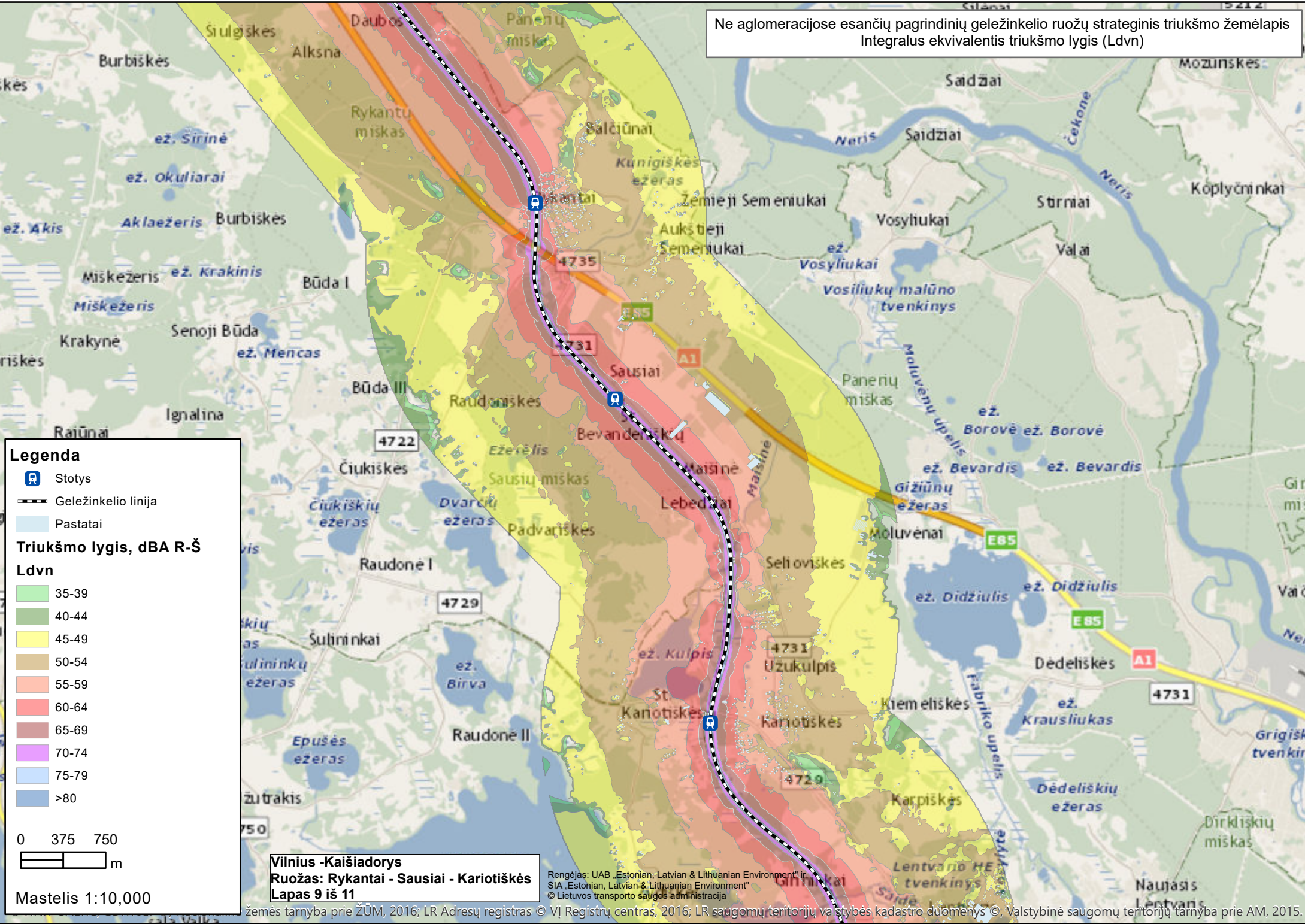
0 375 750
m

Mastelis 1:10,000

Vilnius -Kaišiadorys
Ruožas: Lazdėnai - Rykantai
Lapas 8 iš 11

Rengėjas: UAB „Estonian, Latvian & Lithuanian Environment“
SIA „Estonian, Latvian & Lithuanian Environment“
© Lietuvos transporto saugos administracija

Ne aglomeracijose esančių pagrindinių geležinkelio ruožų strateginis triukšmo žemėlapis
Integralus ekvivalentis triukšmo lygis (L_{dvn})



Legenda

- Stotys
- Geležinkelio linija
- Pastatai

Triukšmo lygis, dBA R-Š

L_{dvn}

- 35-39
- 40-44
- 45-49
- 50-54
- 55-59
- 60-64
- 65-69
- 70-74
- 75-79
- >80

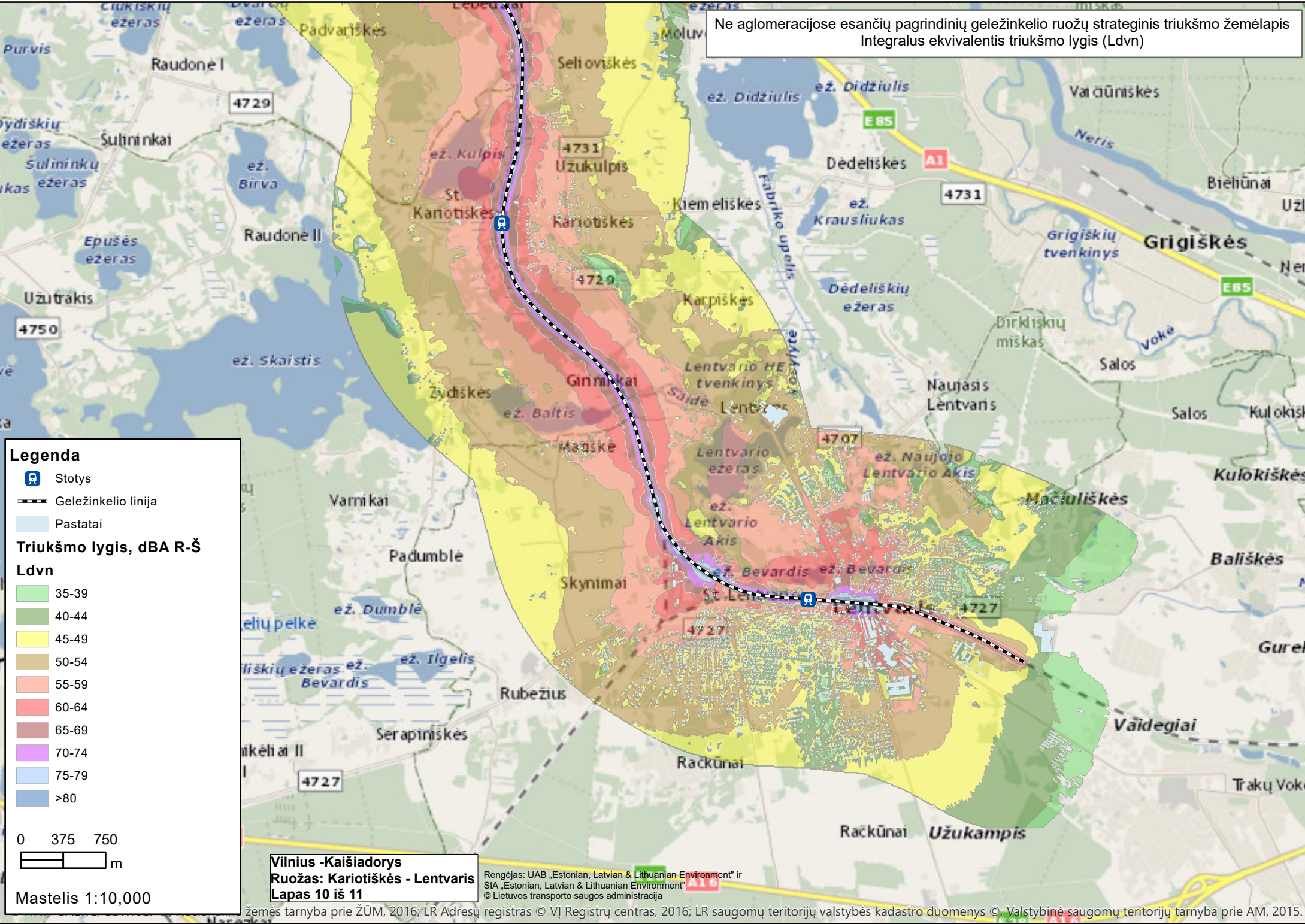
0 375 750
m

Mastelis 1:10,000

Vilnius -Kaišiadorys
Ruožas: Rykantai - Sausiai - Kariotiškės
Lapas 9 iš 11

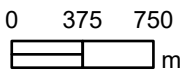
Rengėjas: UAB „Estonian, Latvian & Lithuanian Environment“ ir SIA „Estonian, Latvian & Lithuanian Environment“
© Lietuvos transporto saugos administracija

Ne aglomeracijose esančių pagrindinių geležinkelio ruožų strateginis triukšmo žemėlapis
Integralus ekvivalentis triukšmo lygis (L_{dvn})



Legenda

- Stotys
 - Geležinkelio linija
 - Pastatai
- Triukšmo lygis, dBA R-Š**
- L_{dvn}**
- 35-39
 - 40-44
 - 45-49
 - 50-54
 - 55-59
 - 60-64
 - 65-69
 - 70-74
 - 75-79
 - >80

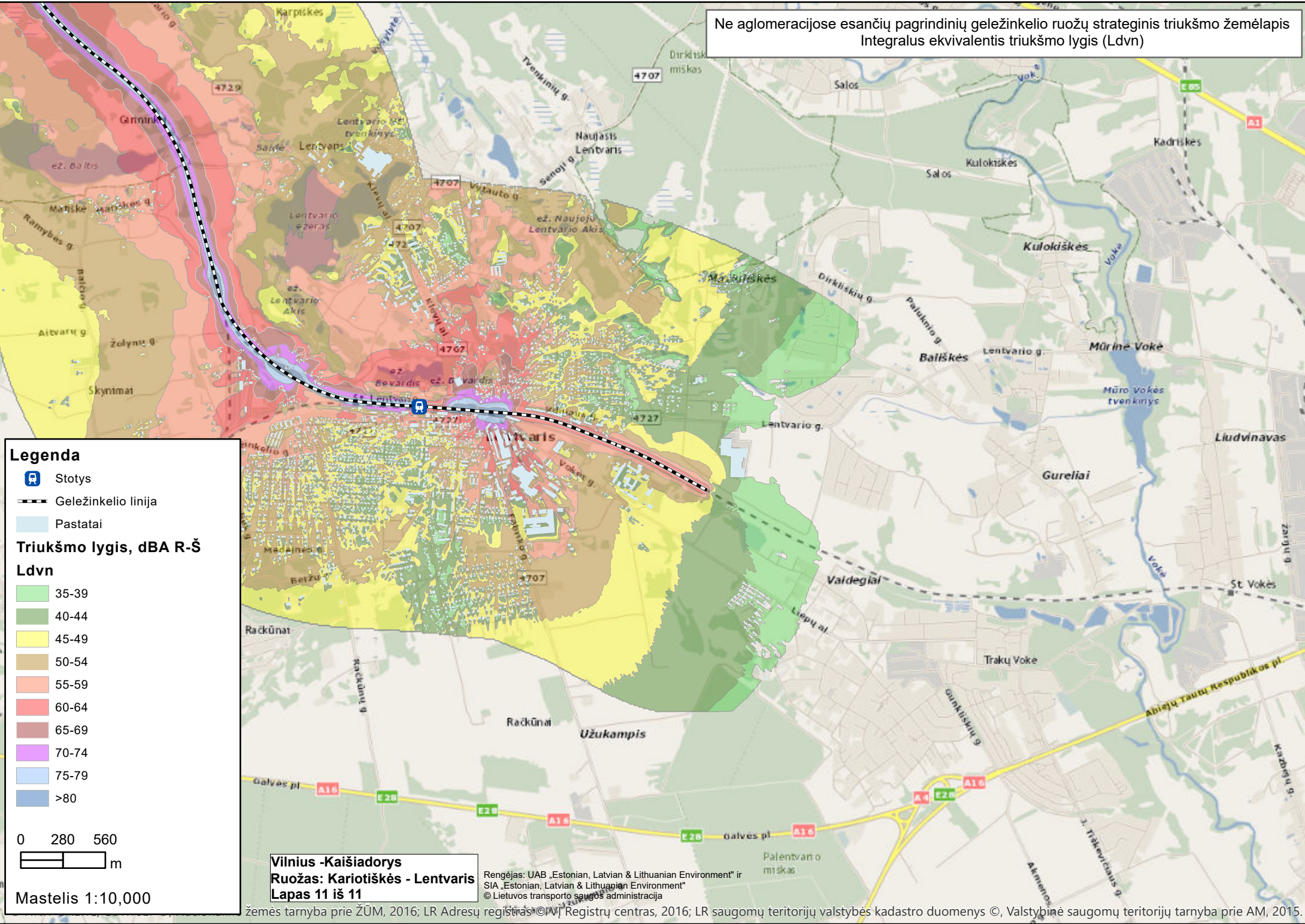


Mastelis 1:10,000

Vilnius - Kaišiadorys
Ruožas: Kariotiškės - Lentvaris
Lapas 10 iš 11

Rengėjas: UAB „Estonian, Latvian & Lithuanian Environment“ ir
SIA „Estonian, Latvian & Lithuanian Environment“
© Lietuvos transporto saugos administracija

Ne aglomeracijose esančių pagrindinių geležinkelio ruožų strateginis triukšmo žemėlapis
Integralus ekvivalentis triukšmo lygis (L_{dvn})



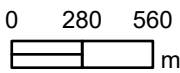
Legenda

- Stotys
- Geležinkelio linija
- Pastatai

Triukšmo lygis, dBA R-Š

L_{dvn}

- 35-39
- 40-44
- 45-49
- 50-54
- 55-59
- 60-64
- 65-69
- 70-74
- 75-79
- >80



Mastelis 1:10,000

Vilnius -Kaišiadorys
Ruožas: Kariotiškės - Lentvaris
Lapas 11 iš 11

Rengėjas: UAB „Estonian, Latvian & Lithuanian Environment“ ir
SIA „Estonian, Latvian & Lithuanian Environment“
© Lietuvos transporto saugos administracija