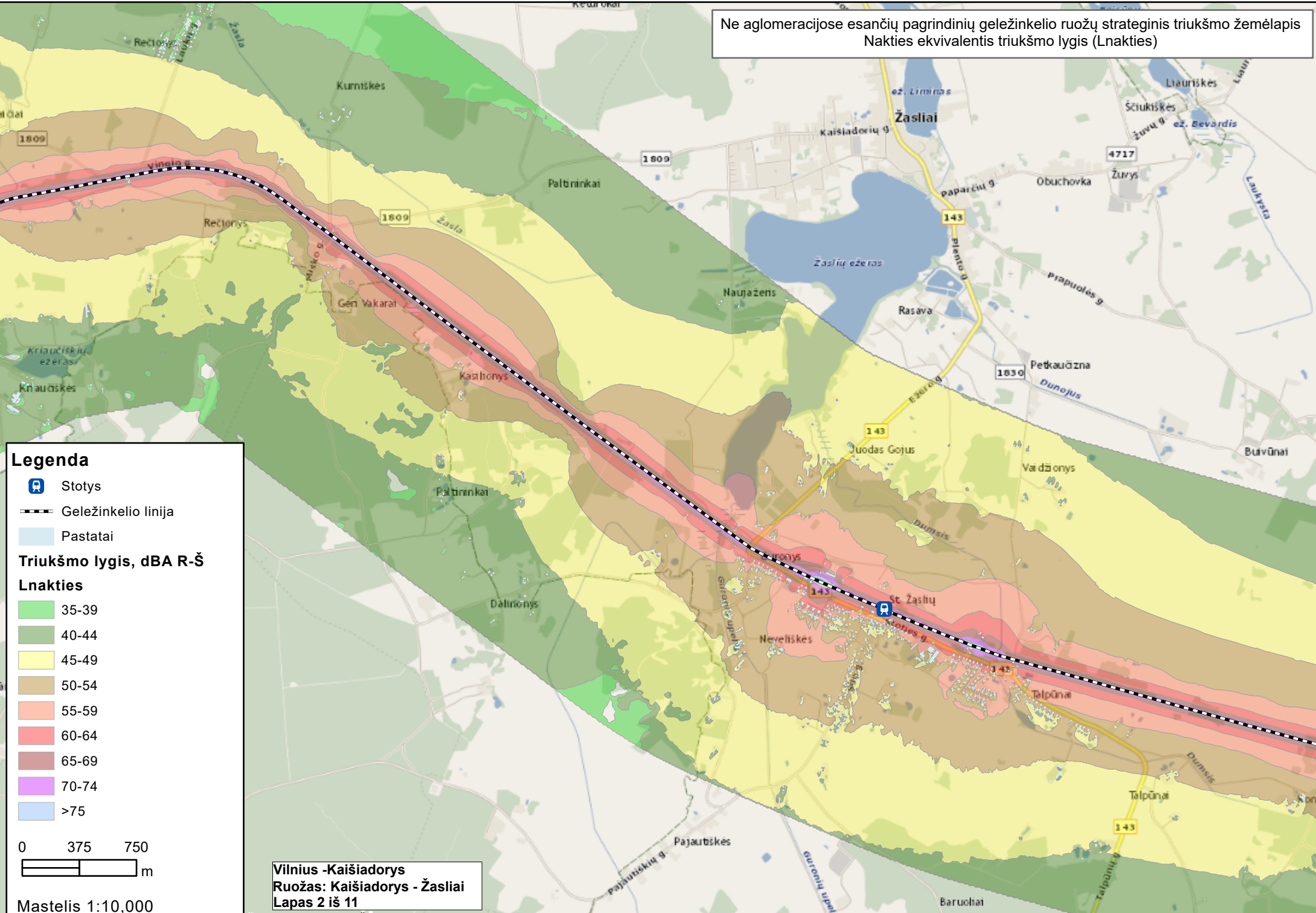


Ne aglomeracijose esančių pagrindinių geležinkelio ruožų strateginis triukšmo žemėlapis
Nakties ekvivalentis triukšmo lygis (Lnakties)



Legenda

- Stotys
- Geležinkelio linija
- Pastatai

**Triukšmo lygis, dBA R-Š
Lnakties**

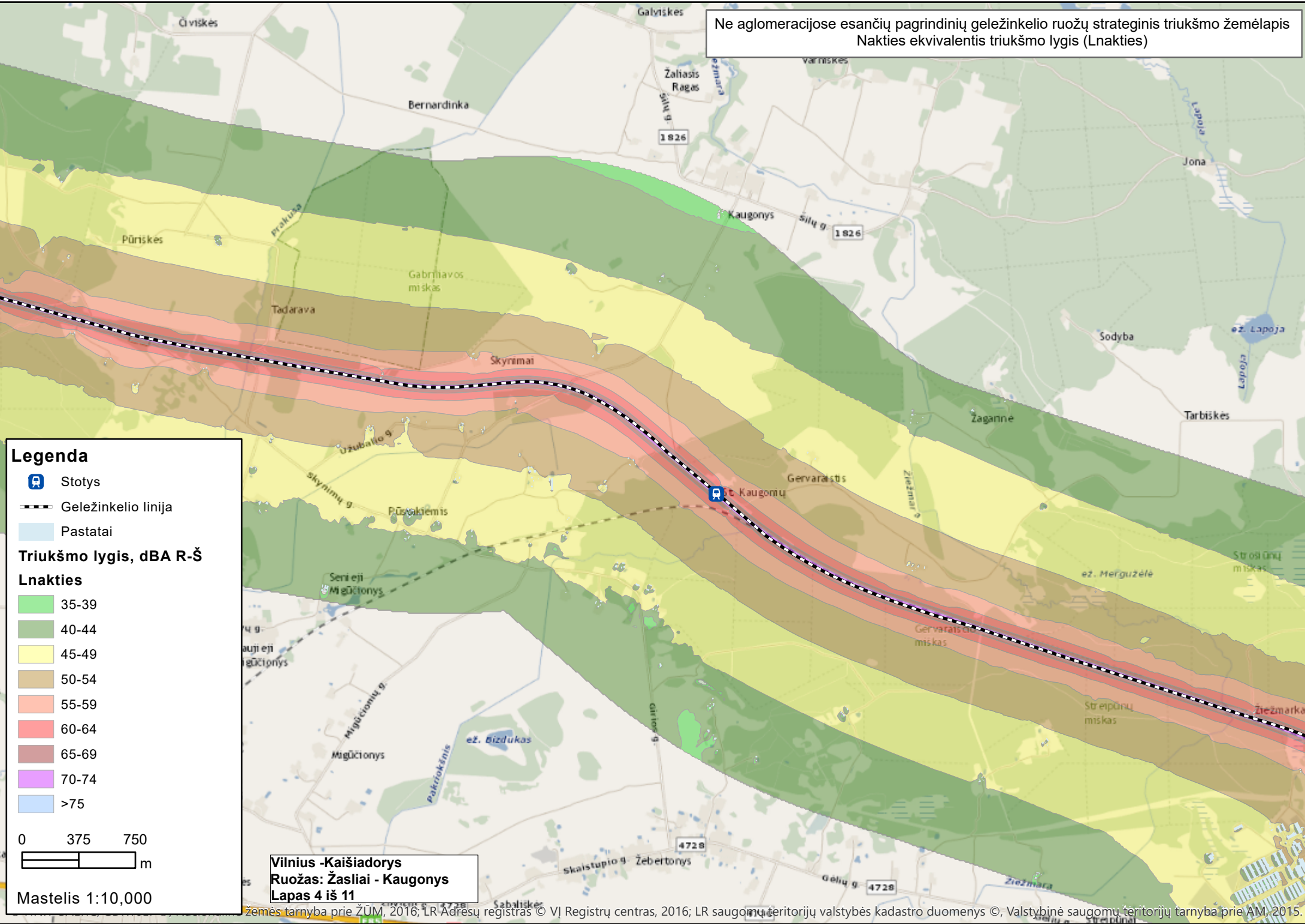
- 35-39
- 40-44
- 45-49
- 50-54
- 55-59
- 60-64
- 65-69
- 70-74
- >75

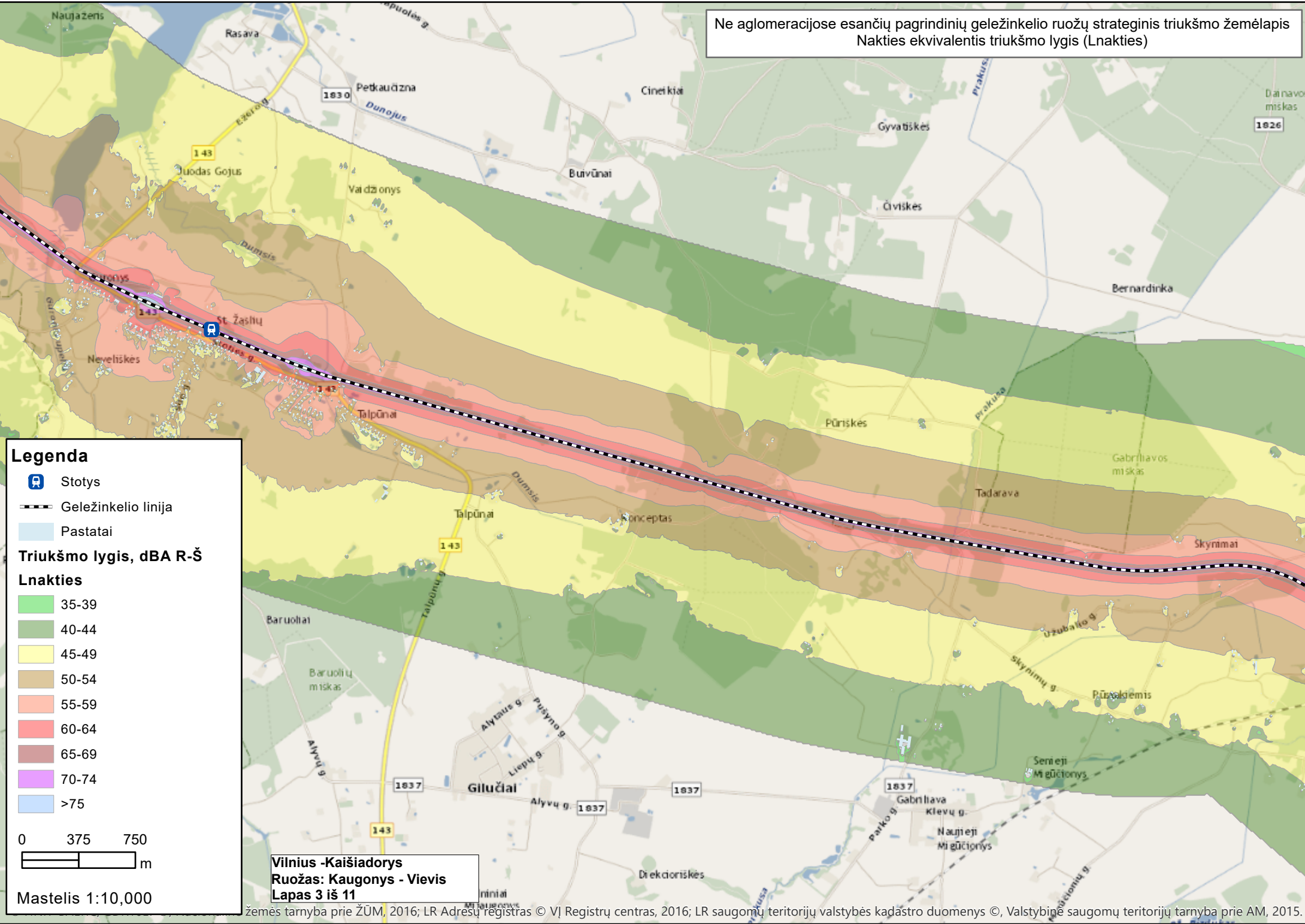
0 375 750
m

Mastelis 1:10,000

Vilnius - Kaišiadorys
Ruožas: Kaišiadorys - Žasliai
Lapas 2 iš 11

Ne aglomeracijose esančių pagrindinių geležinkelio ruožų strateginis triukšmo žemėlapis
Nakties ekvivalentis triukšmo lygis (Lnakties)





Legenda

- Stotys
- Geležinkelio linija
- Pastatai

Triukšmo lygis, dBA R-Š

Lnakties

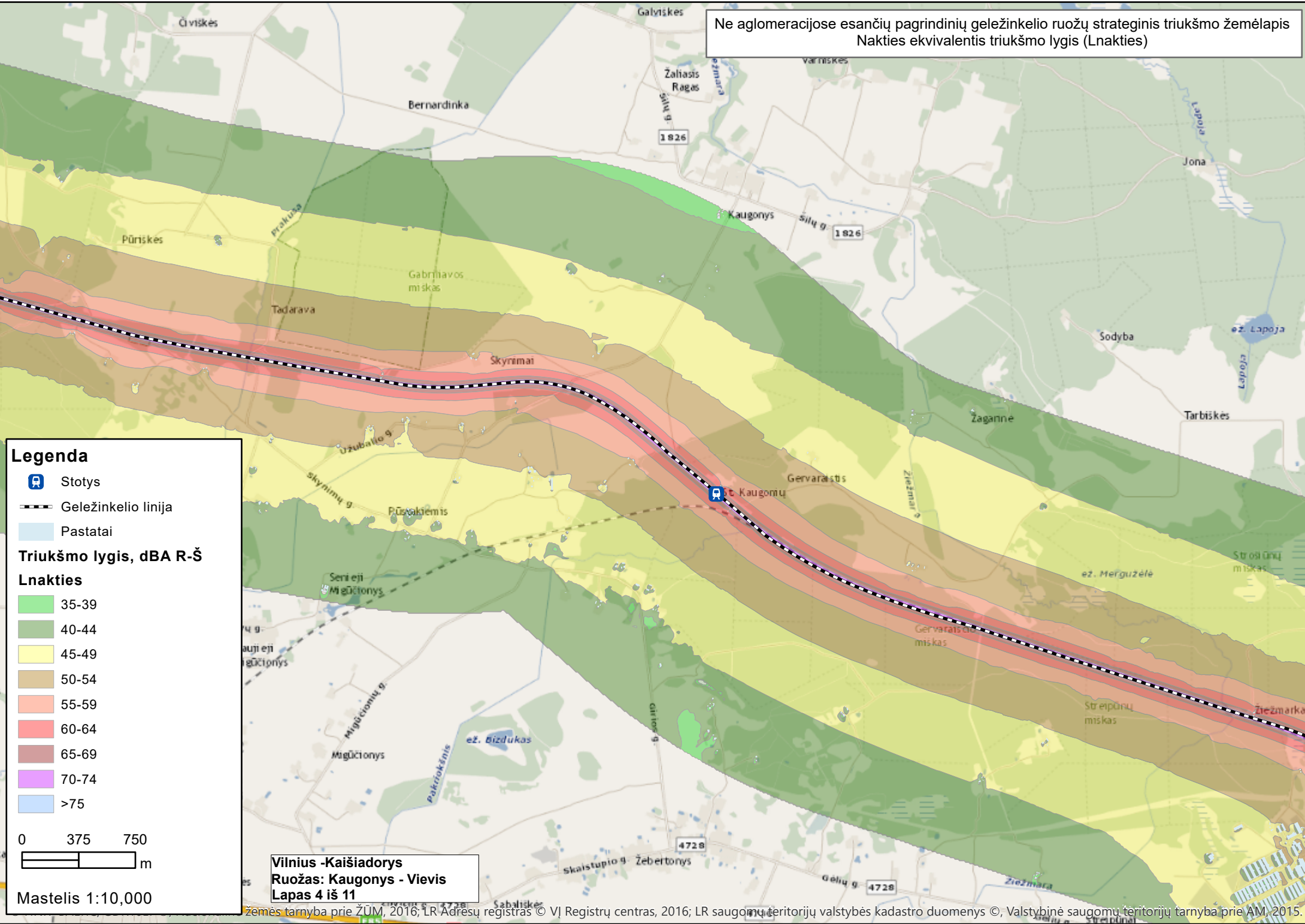
- 35-39
- 40-44
- 45-49
- 50-54
- 55-59
- 60-64
- 65-69
- 70-74
- >75

0 375 750
m

Mastelis 1:10,000

Vilnius -Kaišiadorys
Ruožas: Kaugonys - Vievis
Lapas 3 iš 11

Ne aglomeracijose esančių pagrindinių geležinkelio ruožų strateginis triukšmo žemėlapis
Nakties ekvivalentis triukšmo lygis (Lnakties)



Legenda

- Stotys
- Geležinkelio linija
- Pastatai

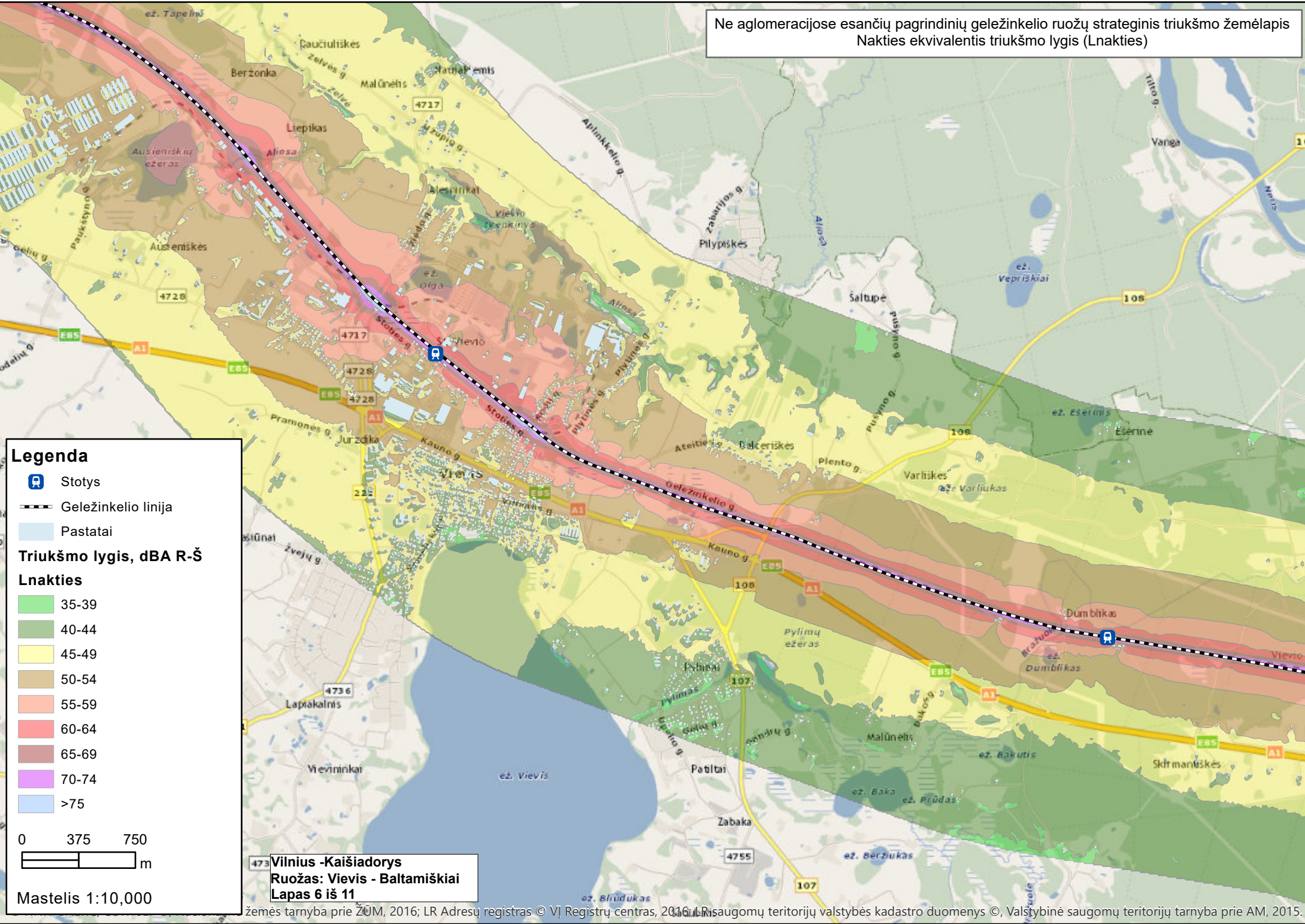
**Triukšmo lygis, dBA R-Š
Lnakties**

- 35-39
- 40-44
- 45-49
- 50-54
- 55-59
- 60-64
- 65-69
- 70-74
- >75

0 375 750
m

Mastelis 1:10,000

Vilnius -Kaišiadorys
Ruožas: Kaugonys - Vievis
Lapas 4 iš 11



Legenda

- Stotys
- Geležinkelio linija
- Pastatai

Triukšmo lygis, dBA R-Š

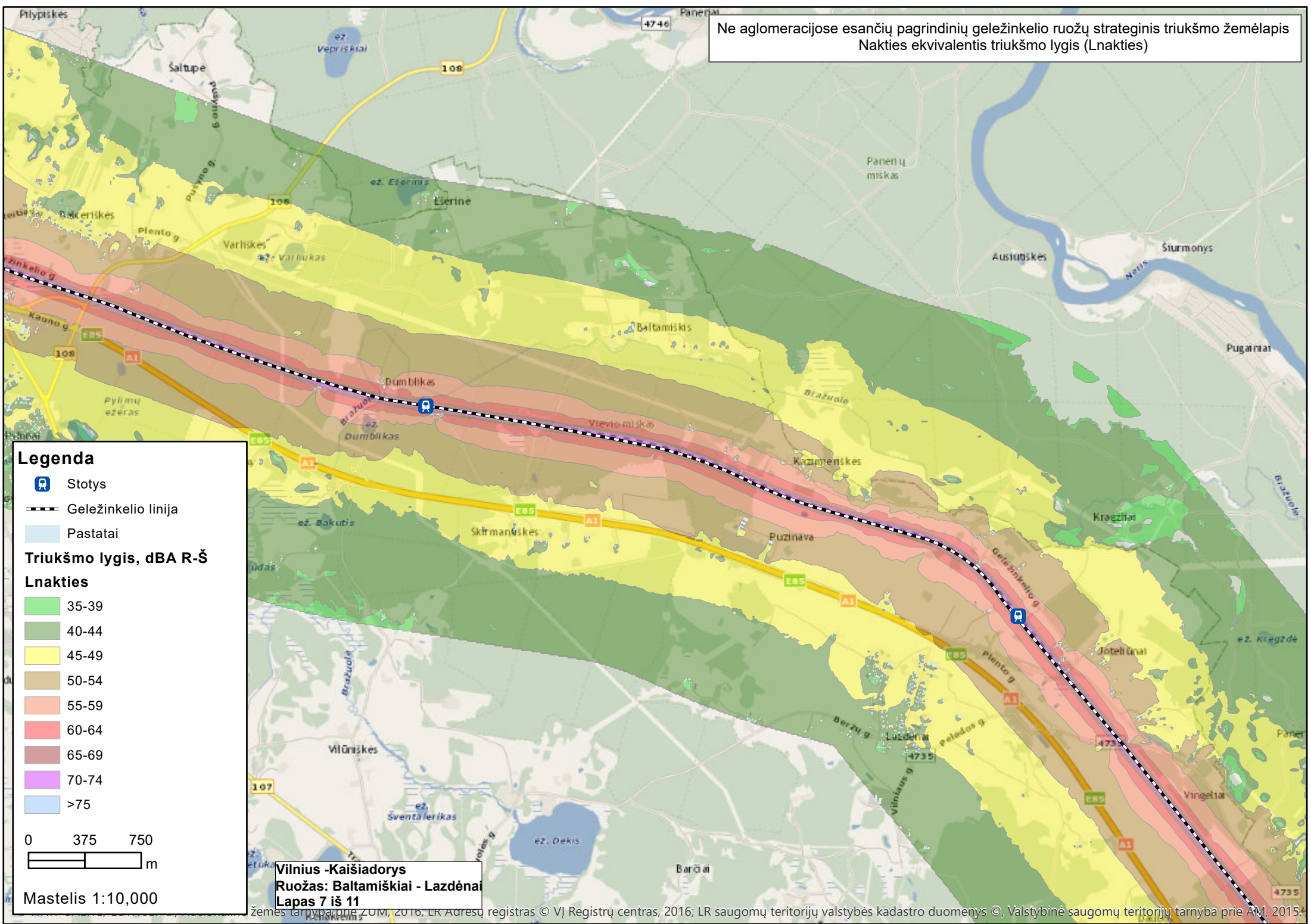
Lnakties

- 35-39
- 40-44
- 45-49
- 50-54
- 55-59
- 60-64
- 65-69
- 70-74
- >75

0 375 750
m

Mastelis 1:10,000

Vilnius - Kaišiadorys
Ruožas: Vievis - Baltamiškiai
Lapas 6 iš 11



Legenda

- Stotys
- Geležinkelio linija
- Pastatai

**Triukšmo lygis, dBA R-Š
Lnakties**

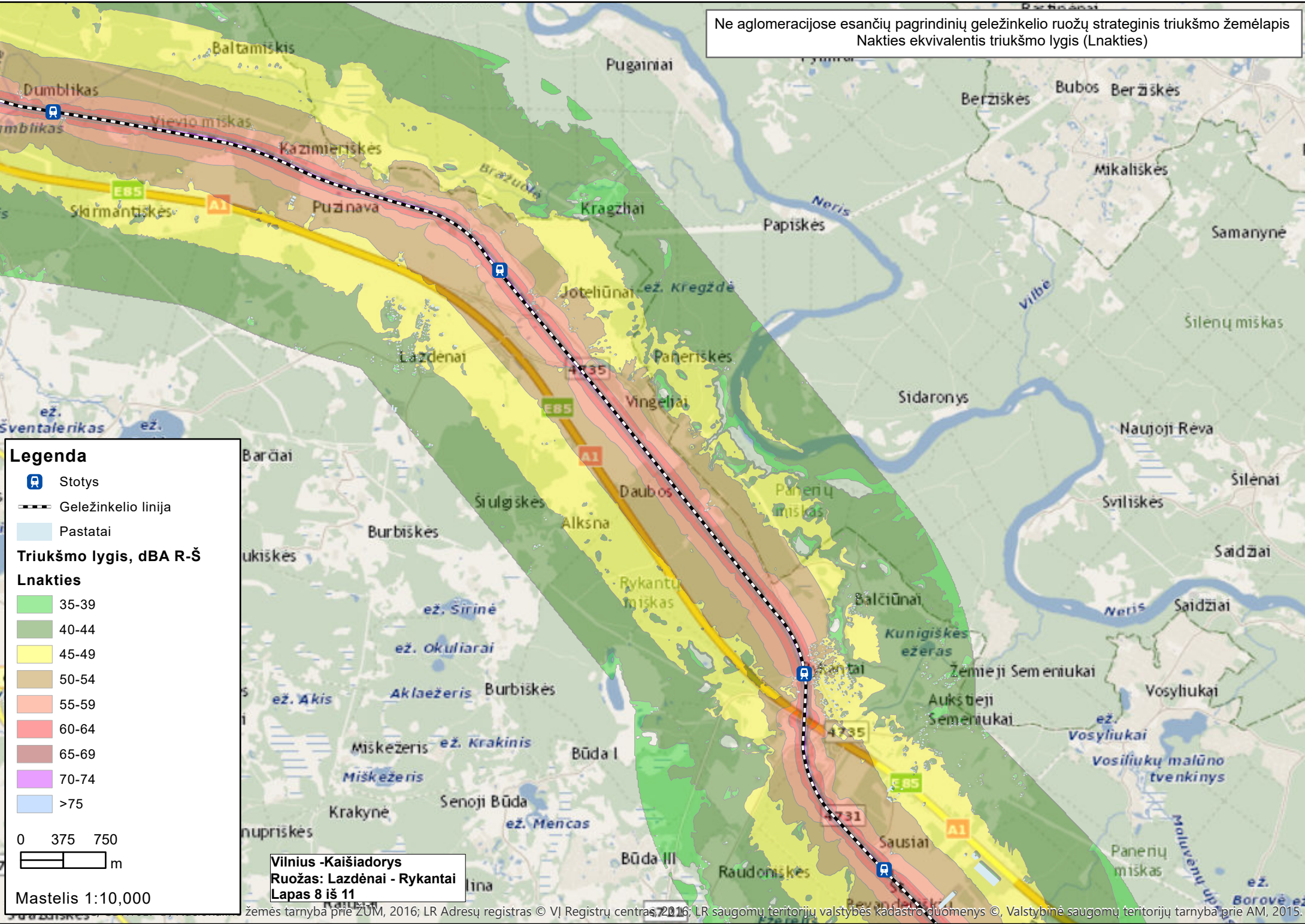
- 35-39
- 40-44
- 45-49
- 50-54
- 55-59
- 60-64
- 65-69
- 70-74
- >75

0 375 750
m

Mastelis 1:10,000

Vilnius -Kaišiadorys
Ruožas: Baltamiškiai - Lazdenai
Lapas 7 iš 11

Ne aglomeracijose esančių pagrindinių geležinkelio ruožų strateginis triukšmo žemėlapis
Nakties ekvivalentis triukšmo lygis (Lnakties)



Legenda

- Stotys
- Geležinkelio linija
- Pastatai

**Triukšmo lygis, dBA R-Š
Lnakties**

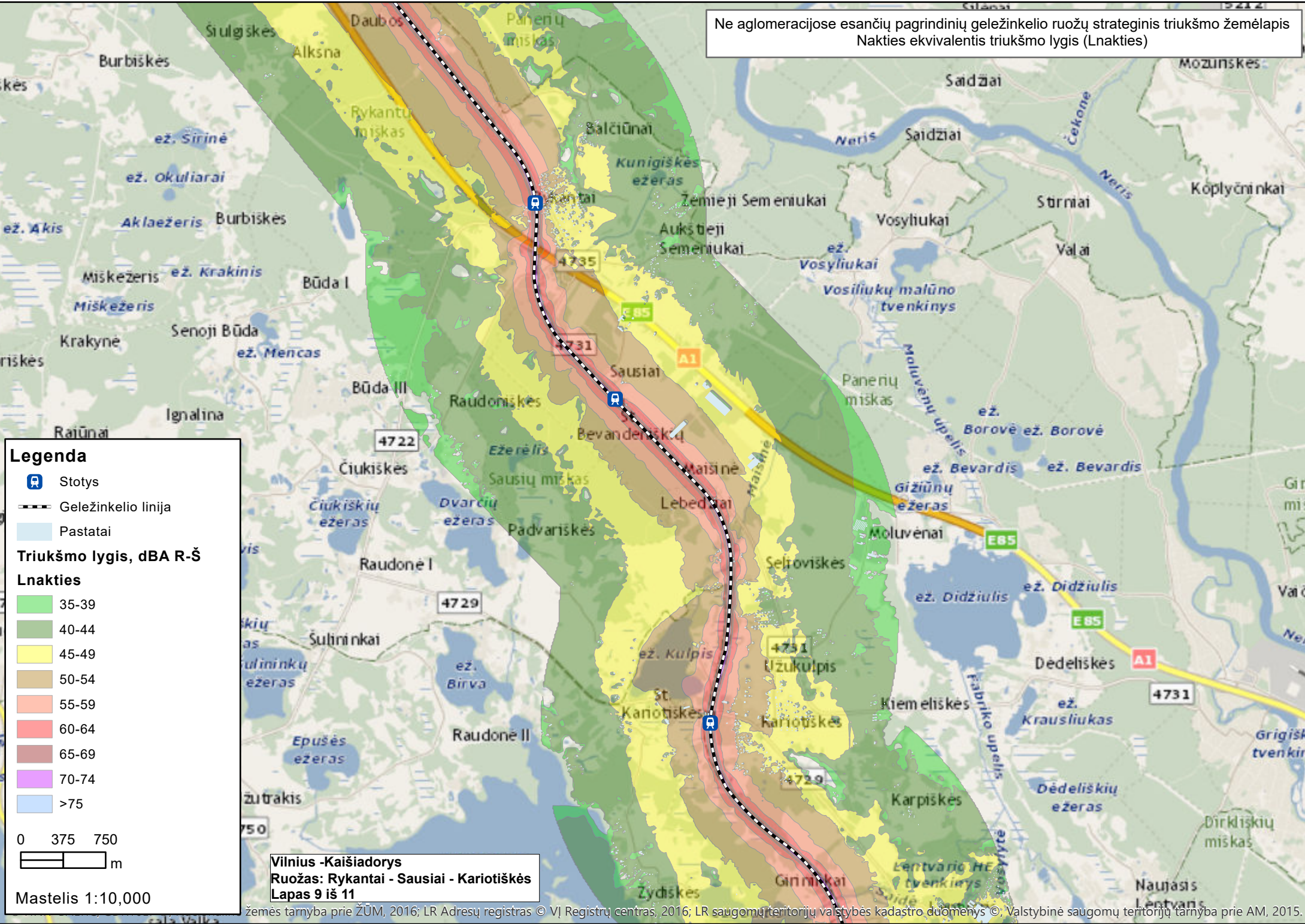
- 35-39
- 40-44
- 45-49
- 50-54
- 55-59
- 60-64
- 65-69
- 70-74
- >75

0 375 750
m

Mastelis 1:10,000

Vilnius -Kaišiadorys
Ruožas: Lazdėnai - Rykantai
Lapas 8 iš 11

Ne aglomeracijose esančių pagrindinių geležinkelio ruožų strateginis triukšmo žemėlapis
Nakties ekvivalentis triukšmo lygis (Lnakties)



Legenda

- Stotys
- Geležinkelio linija
- Pastatai

**Triukšmo lygis, dBA R-Š
Lnakties**

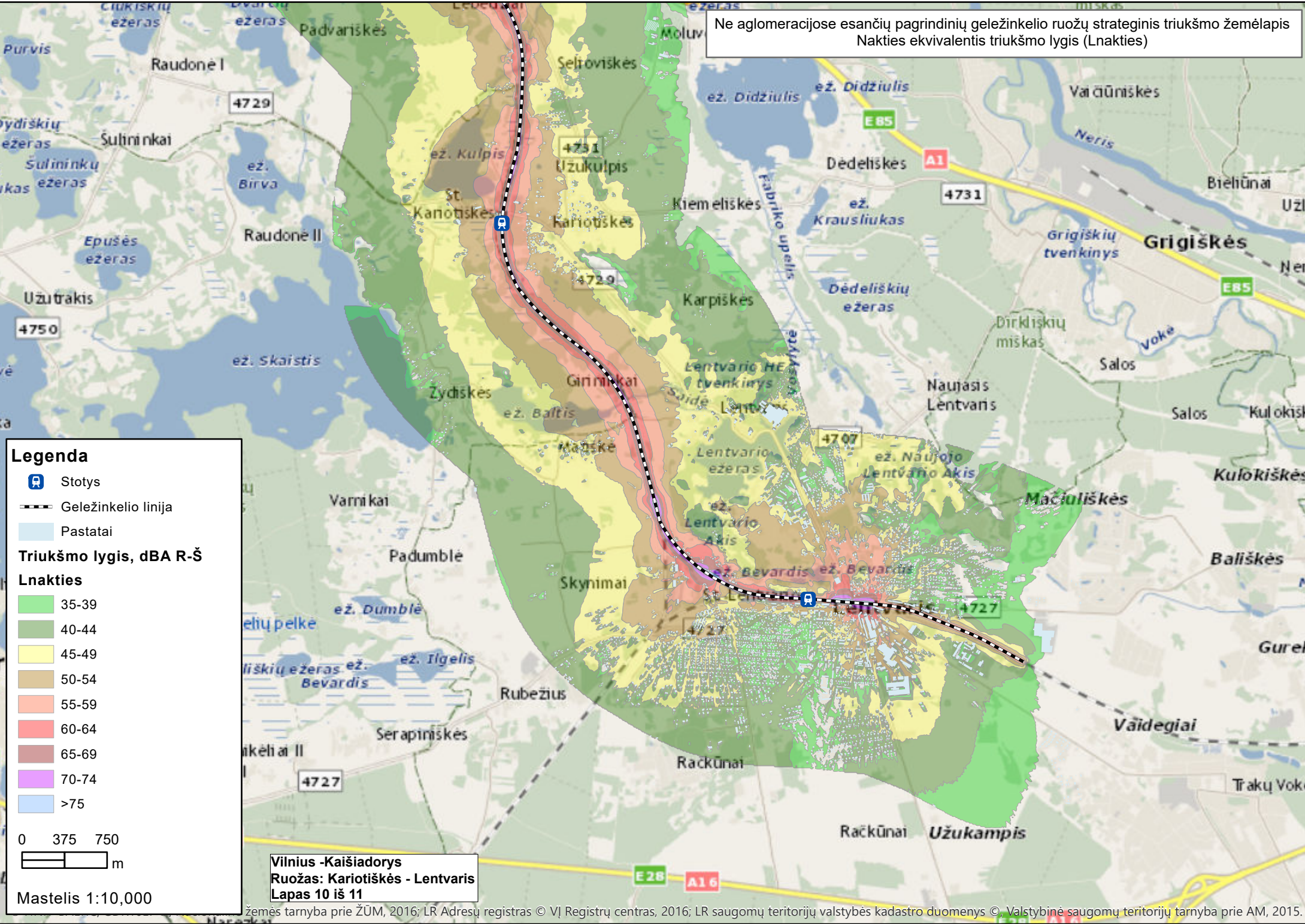
- 35-39
- 40-44
- 45-49
- 50-54
- 55-59
- 60-64
- 65-69
- 70-74
- >75

0 375 750
 m

Mastelis 1:10,000

Vilnius -Kaišiadorys
Ruožas: Rykantai - Sausiai - Kariotiškės
Lapas 9 iš 11

Ne aglomeracijose esančių pagrindinių geležinkelio ruožų strateginis triukšmo žemėlapis
Nakties ekvivalentis triukšmo lygis (Lnakties)



Legenda

- Stotys
- Geležinkelio linija
- Pastatai

Triukšmo lygis, dBA R-Š

Lnakties

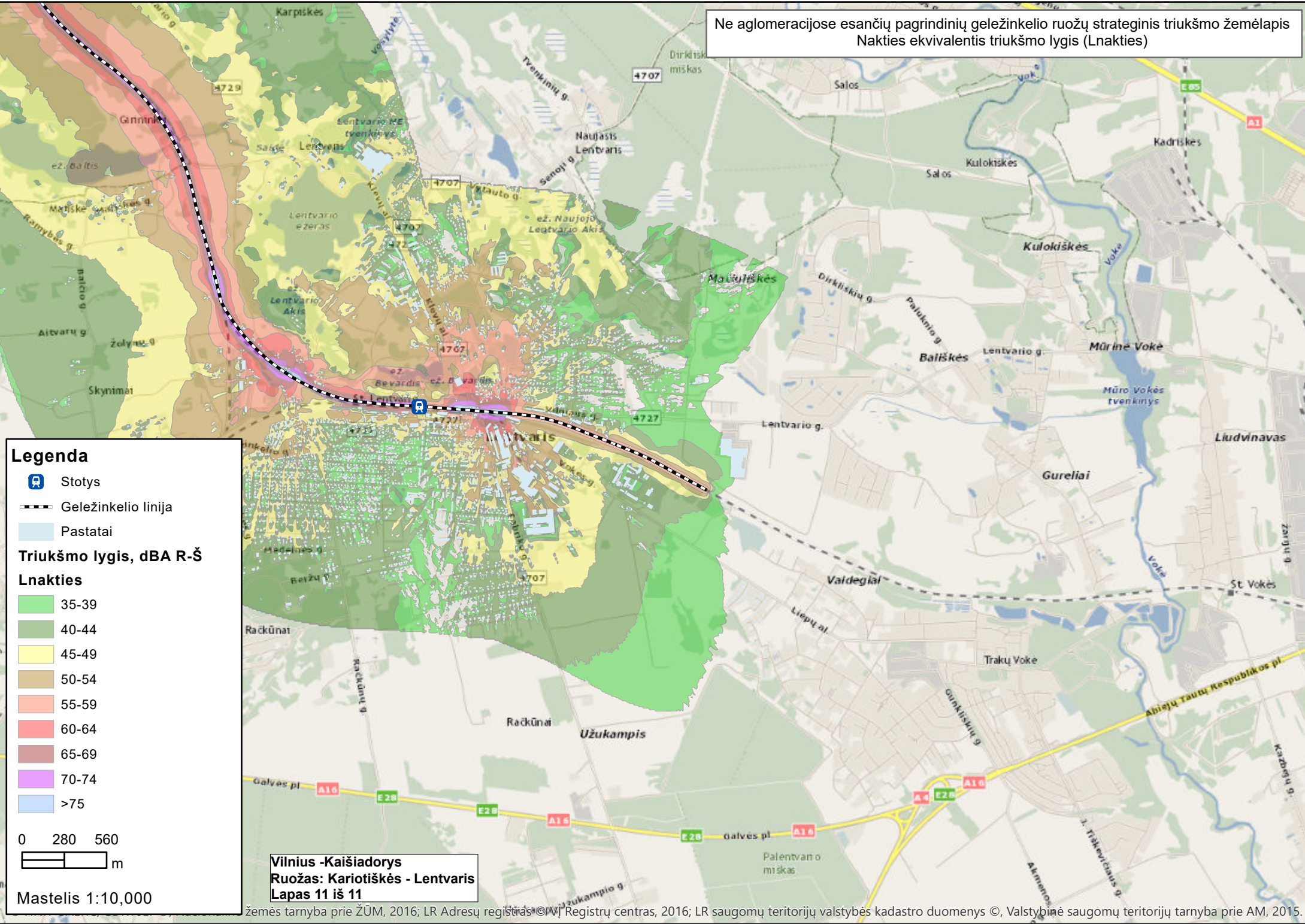
- 35-39
- 40-44
- 45-49
- 50-54
- 55-59
- 60-64
- 65-69
- 70-74
- >75

0 375 750
m

Mastelis 1:10,000

Vilnius -Kaišiadorys
Ruožas: Kariotiškės - Lentvaris
Lapas 10 iš 11

Ne aglomeracijose esančių pagrindinių geležinkelio ruožų strateginis triukšmo žemėlapis
Nakties ekvivalentis triukšmo lygis (Lnakties)



Legenda

- Stotys
- Geležinkelio linija
- Pastatai

**Triukšmo lygis, dBA R-Š
Lnakties**

- 35-39
- 40-44
- 45-49
- 50-54
- 55-59
- 60-64
- 65-69
- 70-74
- >75

0 280 560
 m

**Vilnius -Kaišiadorys
Ruožas: Kariotiškės - Lentvaris
Lapas 11 iš 11**