



1 lapas

2 lapas

3 lapas

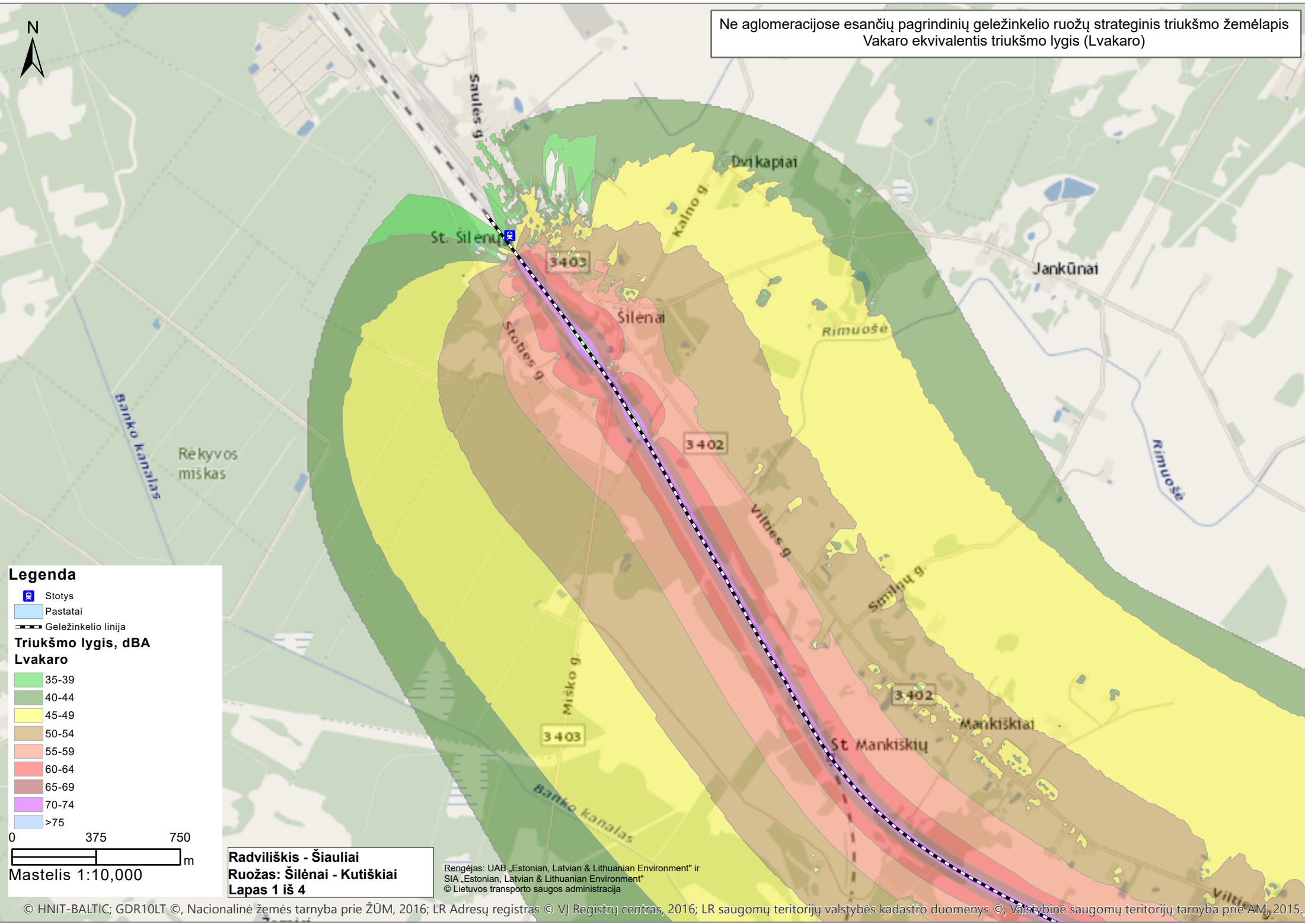
4 lapas

Legenda

-  Stotys
-  Žemėlapio lapai
-  Pastatai
-  Geležinkelio linija

0 1,000 2,000
 m

Ne aglomeracijose esančių pagrindinių geležinkelio ruožų strateginis triukšmo žemėlapis
Vakaro ekvivalentis triukšmo lygis (Lvakaro)



Legenda

- Stotys
- Pastatai
- Geležinkelio linija

Triukšmo lygis, dBA
Lvakaro

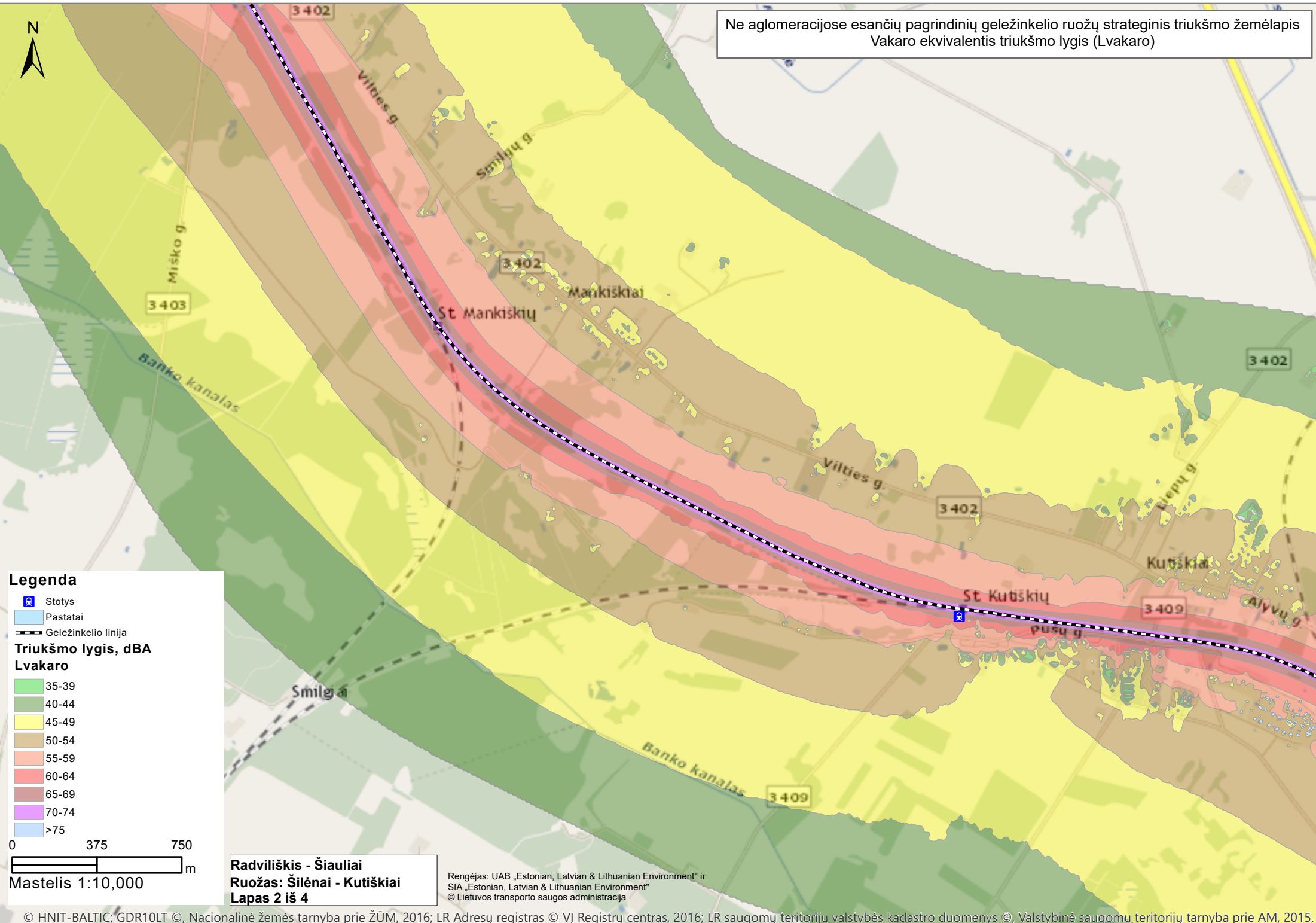
35-39
40-44
45-49
50-54
55-59
60-64
65-69
70-74
>75

0 375 750
m

Radviliškis - Šiauliai
Ruožas: Šilėnai - Kutiškiai
Lapas 1 iš 4

Rengėjas: UAB „Estonian, Latvian & Lithuanian Environment“ ir
SIA „Estonian, Latvian & Lithuanian Environment“
© Lietuvos transporto saugos administracija

Ne aglomeracijose esančių pagrindinių geležinkelio ruožų strateginis triukšmo žemėlapis
Vakaro ekvivalentis triukšmo lygis (Lvakaro)



Legenda

- Stotys
- Pastatai
- Geležinkelio linija

**Triukšmo lygis, dBA
Lvakaro**

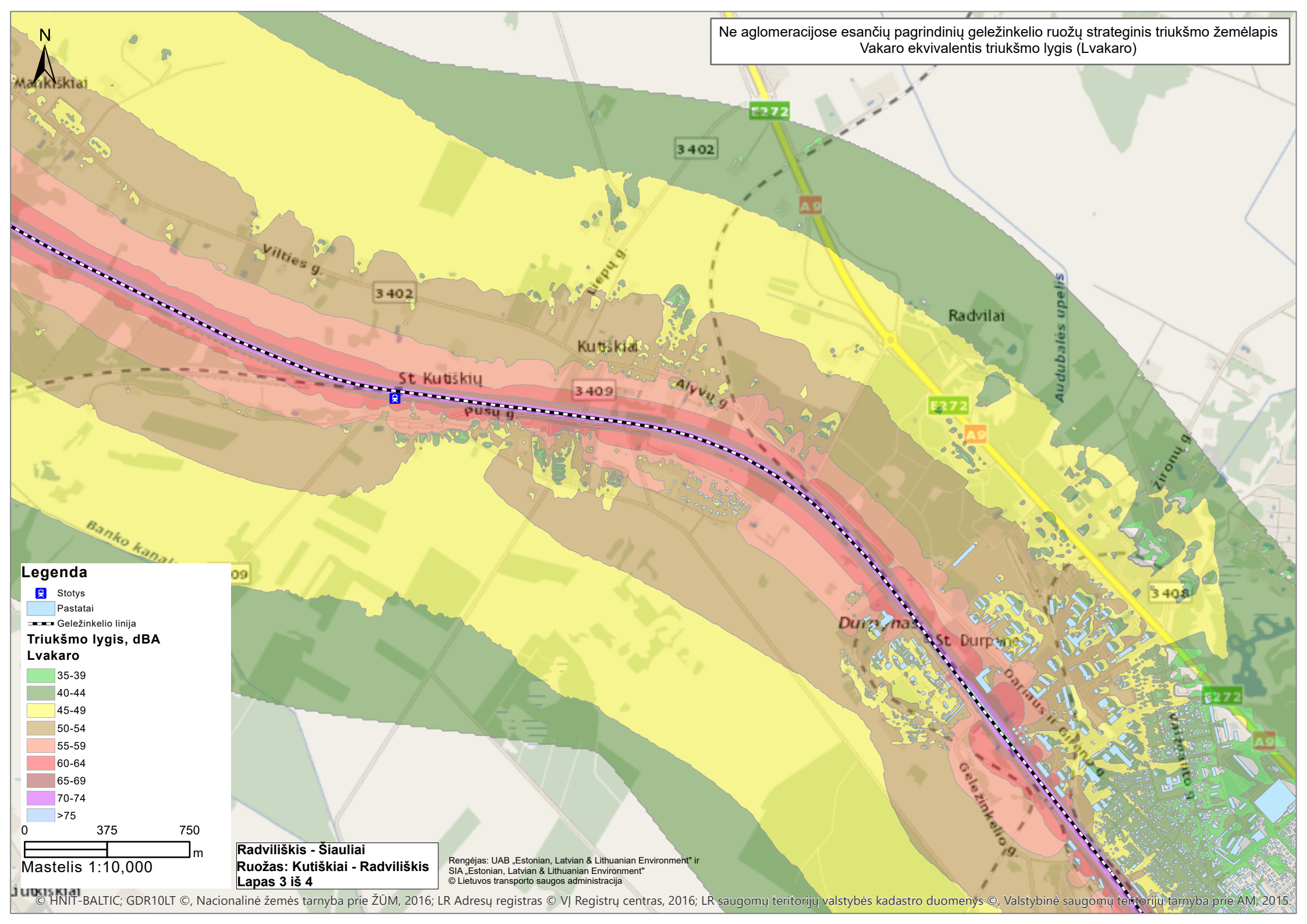
- 35-39
- 40-44
- 45-49
- 50-54
- 55-59
- 60-64
- 65-69
- 70-74
- >75

0 375 750 m

Radviliškis - Šiauliai
Ruožas: Šilėnai - Kutiškiai
Lapas 2 iš 4

Rengėjas: UAB „Estonian, Latvian & Lithuanian Environment“ ir
SIA „Estonian, Latvian & Lithuanian Environment“
© Lietuvos transporto saugos administracija

Ne aglomeracijose esančių pagrindinių geležinkelio ruožų strateginis triukšmo žemėlapis
Vakaro ekvivalentis triukšmo lygis (Lvakaro)



Legenda

- Stotys
- Pastatai
- Geležinkelio linija

Triukšmo lygis, dBA
Lvakaro

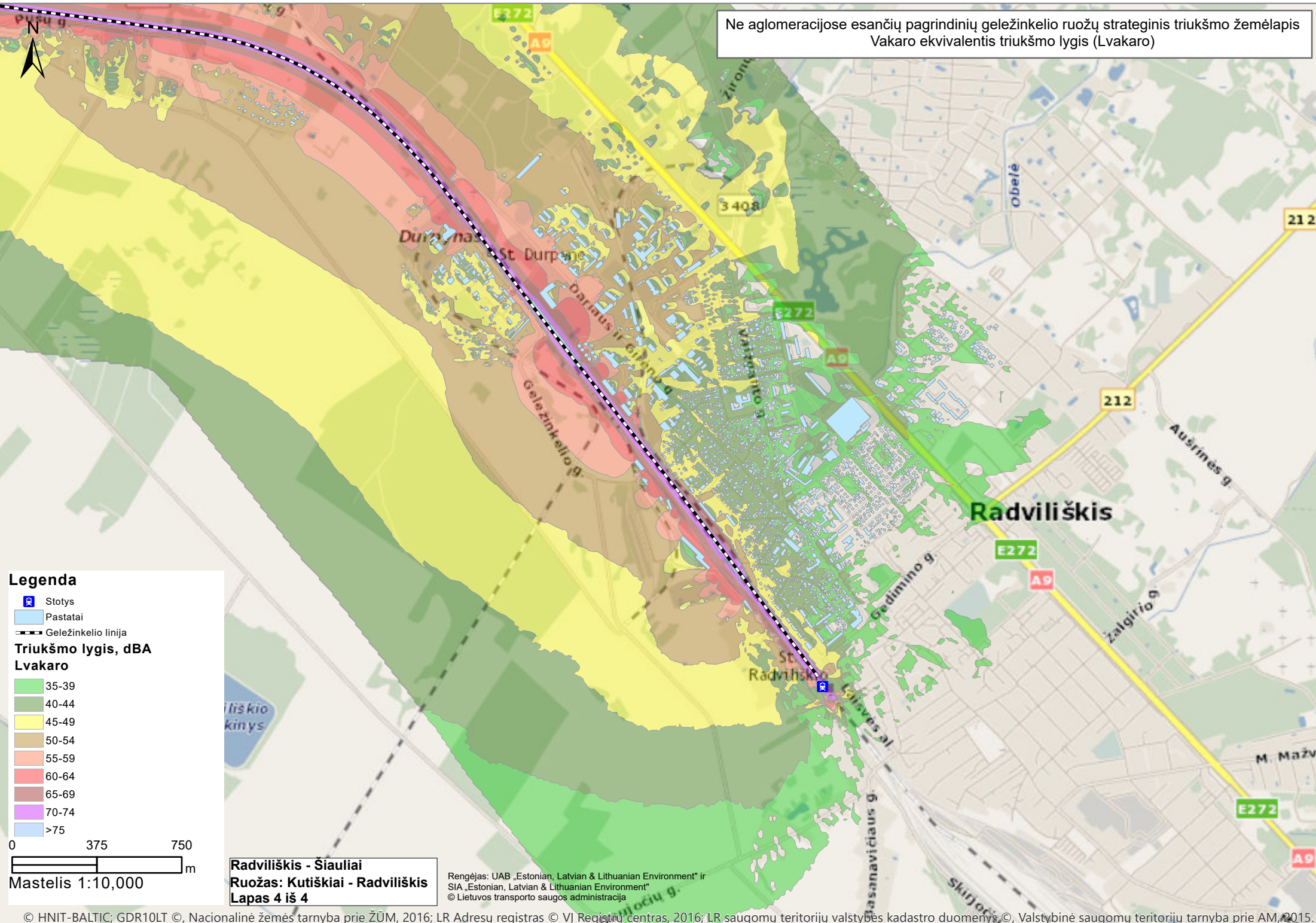
- 35-39
- 40-44
- 45-49
- 50-54
- 55-59
- 60-64
- 65-69
- 70-74
- >75

0 375 750
m

Radviliškis - Šiauliai
Ruožas: Kutiskiai - Radviliškis
Lapas 3 iš 4

Rengėjas: UAB „Estonian, Latvian & Lithuanian Environment“ ir
SIA „Estonian, Latvian & Lithuanian Environment“
© Lietuvos transporto saugos administracija

Ne aglomeracijose esančių pagrindinių geležinkelio ruožų strateginis triukšmo žemėlapis
Vakaro ekvivalentis triukšmo lygis (Lvakaro)



Legenda

- Stotys
- Pastatai
- Geležinkelio linija

Triukšmo lygis, dBA
Lvakaro

- 35-39
- 40-44
- 45-49
- 50-54
- 55-59
- 60-64
- 65-69
- 70-74
- >75

0 375 750
m

Radviliškis - Šiauliai
Ruožas: Kutiškiai - Radviliškis
Lapas 4 iš 4

Rengėjas: UAB „Estonian, Latvian & Lithuanian Environment“ ir
SIA „Estonian, Latvian & Lithuanian Environment“
© Lietuvos transporto saugos administracija