

**Legenda**

- Stotys
- Geležinkelio linija
- Pastatai

**Triukšmo lygis, dBA**

**Lvakaro**

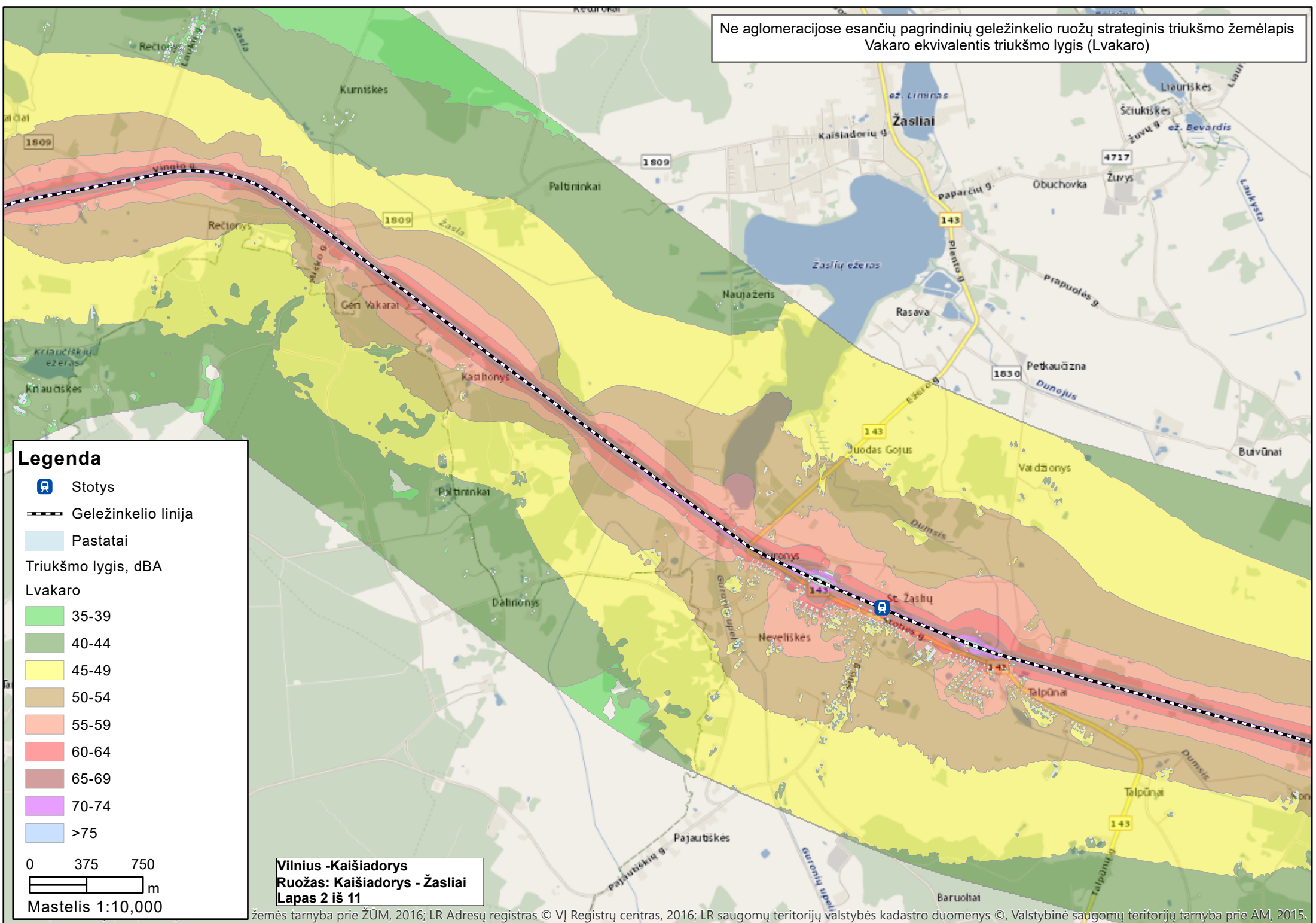
- 35-39
- 40-44
- 45-49
- 50-54
- 55-59
- 60-64
- 65-69
- 70-74
- >75

0 375 750  
Mastelis 1:10,000

**Vilnius - Kaišiadorys**  
**Ruožas: Kaišiadorys - Žasliai**  
**Lapas 1 iš 11**

Rengėjas: UAB „Estonian, Latvian & Lithuanian Environment“ ir  
SIA „Estonian, Latvian & Lithuanian Environment“  
© Lietuvos transporto saugos administracija

Ne aglomeracijose esančių pagrindinių geležinkelio ruožų strateginis triukšmo žemėlapis  
Vakaro ekvivalentis triukšmo lygis (Lvakaro)



**Legenda**

- Stotys
- Geležinkelio linija
- Pastatai

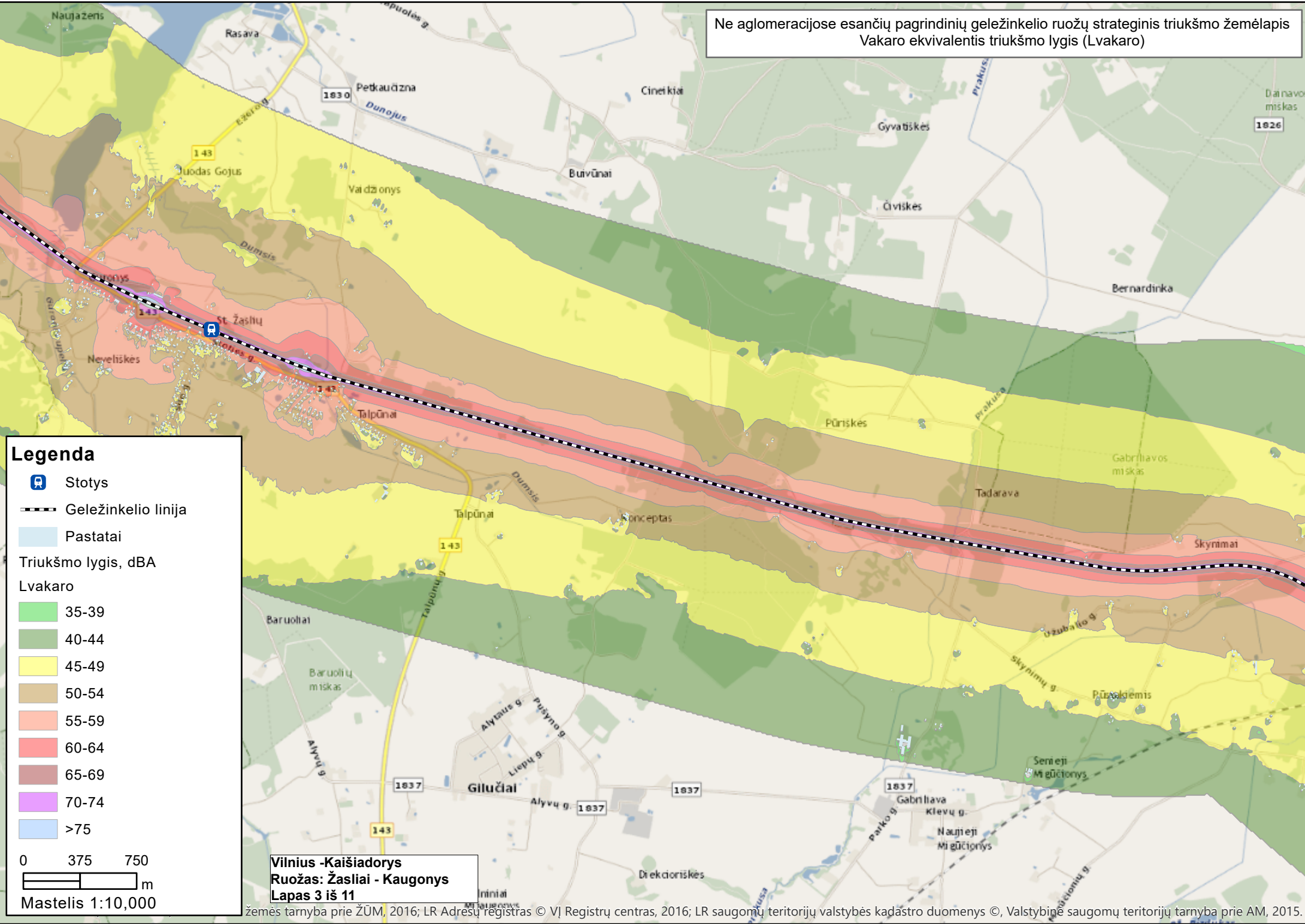
Triukšmo lygis, dBA  
Lvakaro

- 35-39
- 40-44
- 45-49
- 50-54
- 55-59
- 60-64
- 65-69
- 70-74
- >75

0 375 750  
m

**Vilnius - Kaišiadorys**  
**Ruožas: Kaišiadorys - Žasliai**  
**Lapas 2 iš 11**

Ne aglomeracijose esančių pagrindinių geležinkelio ruožų strateginis triukšmo žemėlapis  
Vakaro ekvivalentis triukšmo lygis (Lvakaro)



**Legenda**

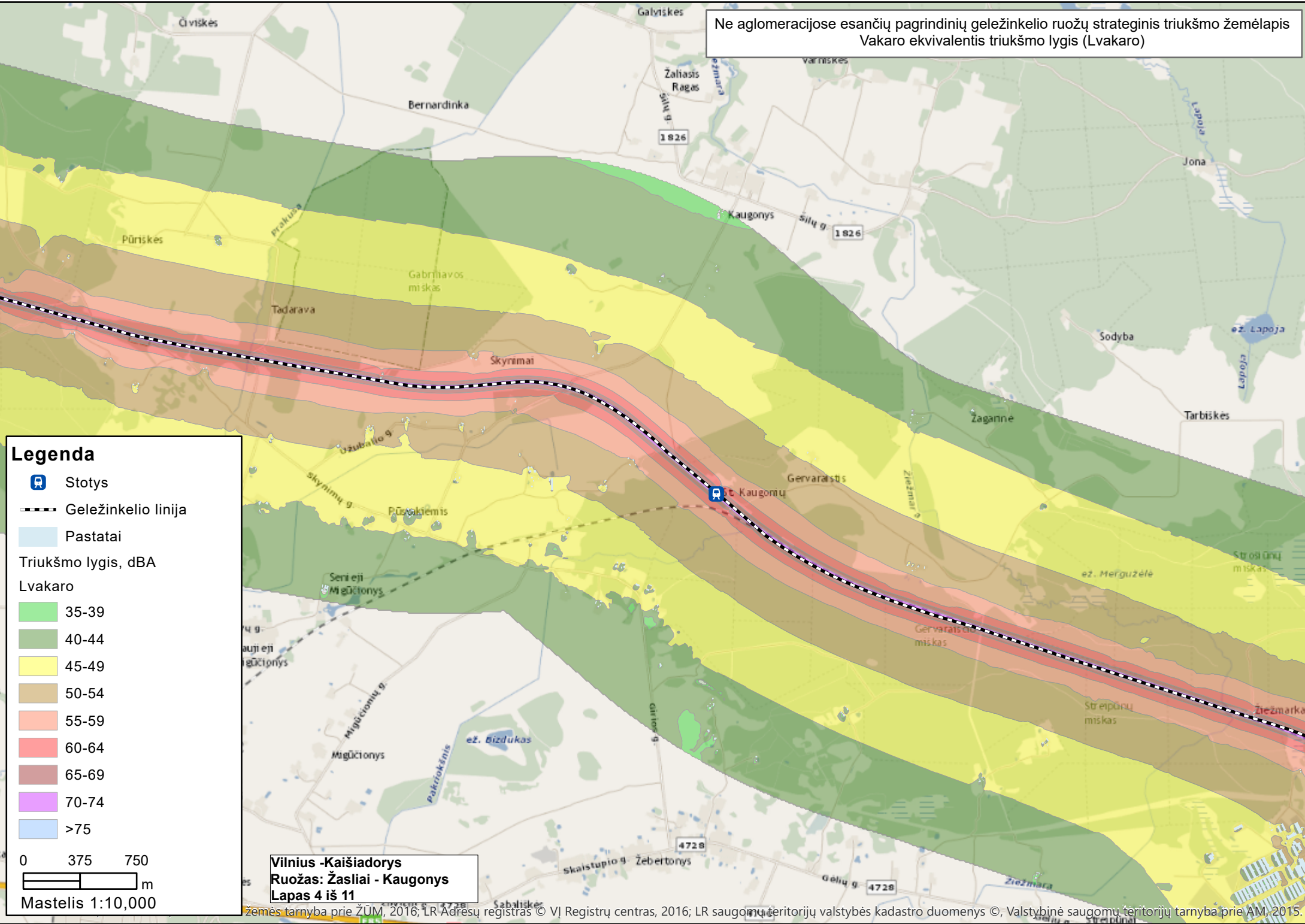
- Stotys
- Geležinkelio linija
- Pastatai

Triukšmo lygis, dBA  
Lvakaro

- 35-39
- 40-44
- 45-49
- 50-54
- 55-59
- 60-64
- 65-69
- 70-74
- >75

0 375 750  
m

Vilnius -Kaišiadorys  
Ruožas: Žasliai - Kaugonys  
Lapas 3 iš 11



**Legenda**

- Stotys
- Geležinkelio linija
- Pastatai

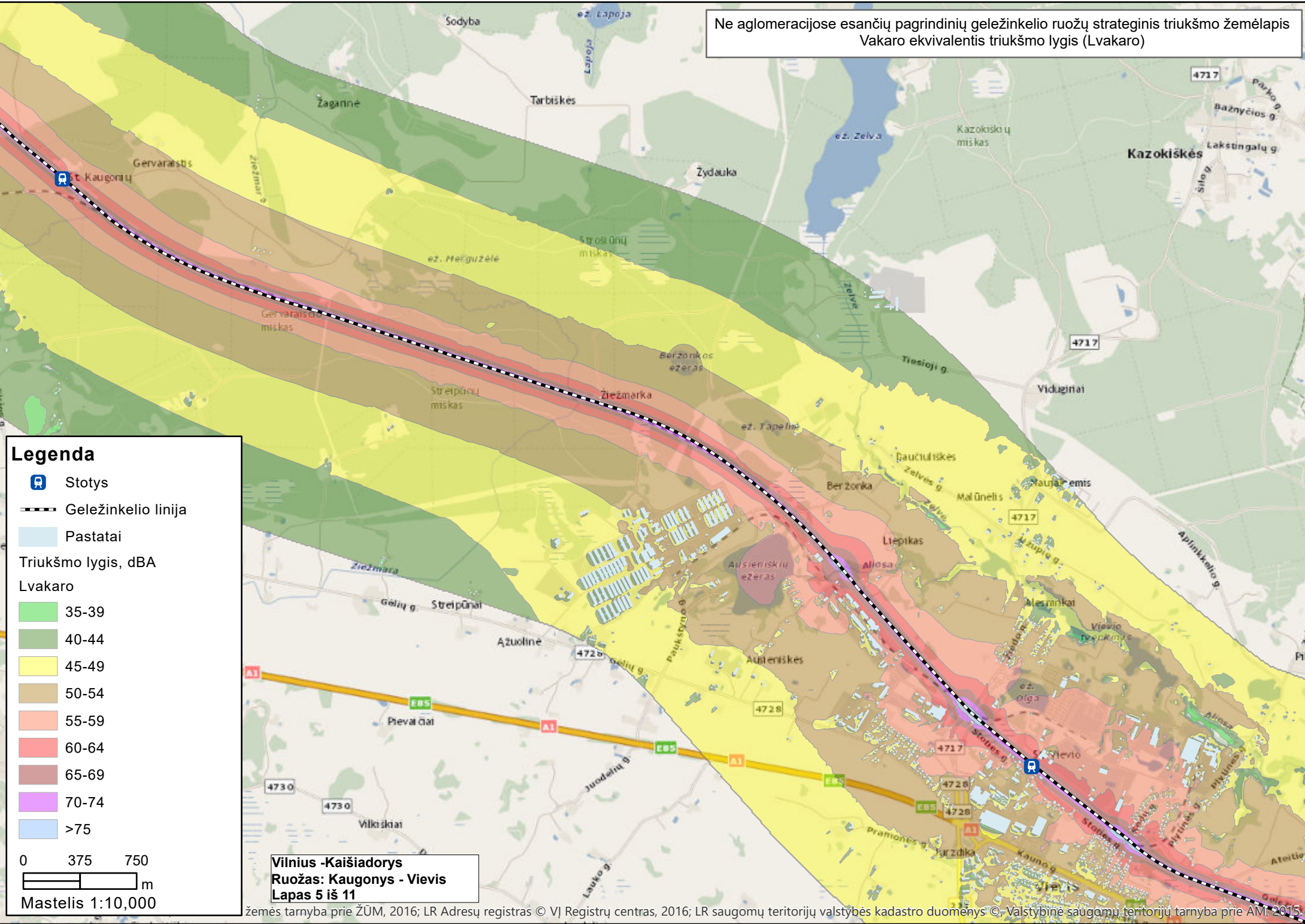
Triukšmo lygis, dBA  
Lvakaro

- 35-39
- 40-44
- 45-49
- 50-54
- 55-59
- 60-64
- 65-69
- 70-74
- >75

0 375 750  
m

**Vilnius -Kaišiadorys  
Ruožas: Žalsiai - Kaugonys  
Lapas 4 iš 11**

Ne aglomeracijose esančių pagrindinių geležinkelio ruožų strateginis triukšmo žemėlapis  
Vakaro ekvivalentis triukšmo lygis (Lvakaro)



**Legenda**

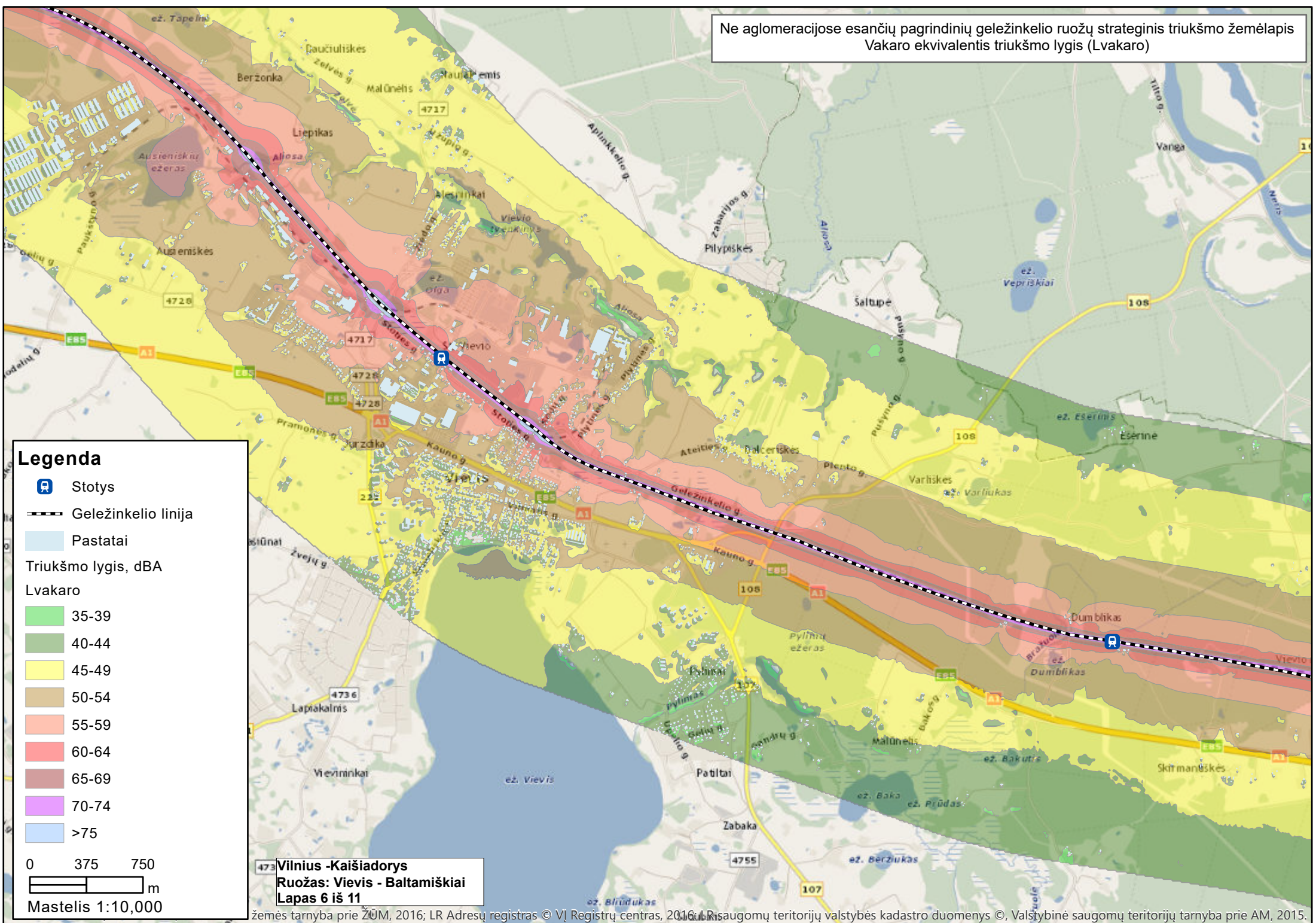
- Stotys
- Geležinkelio linija
- Pastatai

Triukšmo lygis, dBA  
Lvakaro

- 35-39
- 40-44
- 45-49
- 50-54
- 55-59
- 60-64
- 65-69
- 70-74
- >75

0 375 750  
m

**Vilnius -Kaišiadorys**  
**Ruožas: Kaugonys - Vievė**  
**Lapas 5 iš 11**



**Legenda**

- Stotys
- Geležinkelio linija
- Pastatai

Triukšmo lygis, dBA  
Lvakaro

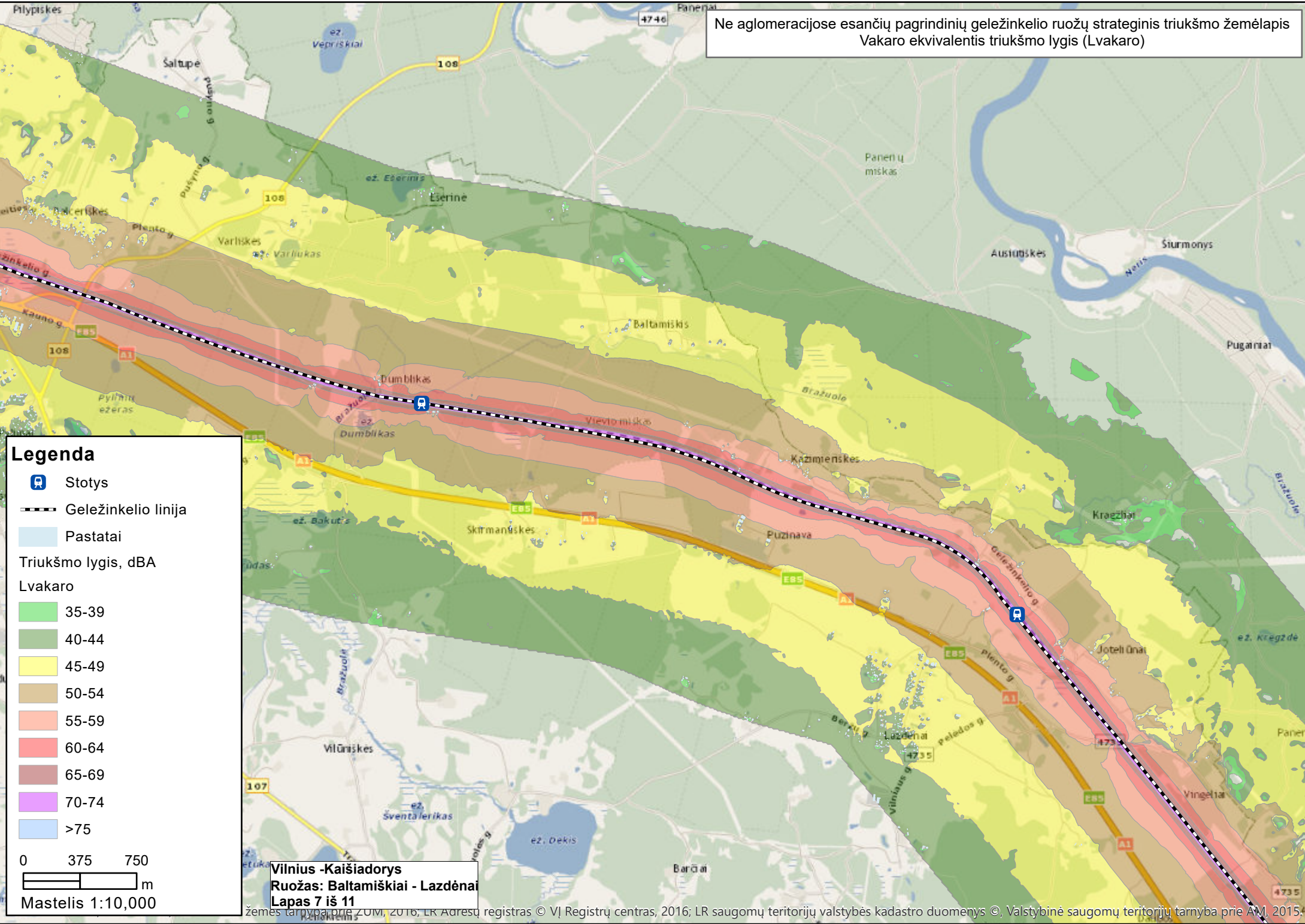
- 35-39
- 40-44
- 45-49
- 50-54
- 55-59
- 60-64
- 65-69
- 70-74
- >75

0 375 750  
m

Mastelis 1:10,000

Vilnius -Kaišiadorys  
Ruožas: Vievis - Baltamiškiai  
Lapas 6 iš 11

Ne aglomeracijose esančių pagrindinių geležinkelio ruožų strateginis triukšmo žemėlapis  
Vakaro ekvivalentis triukšmo lygis (Lvakaro)



**Legenda**

- Stotys
- Geležinkelio linija
- Pastatai

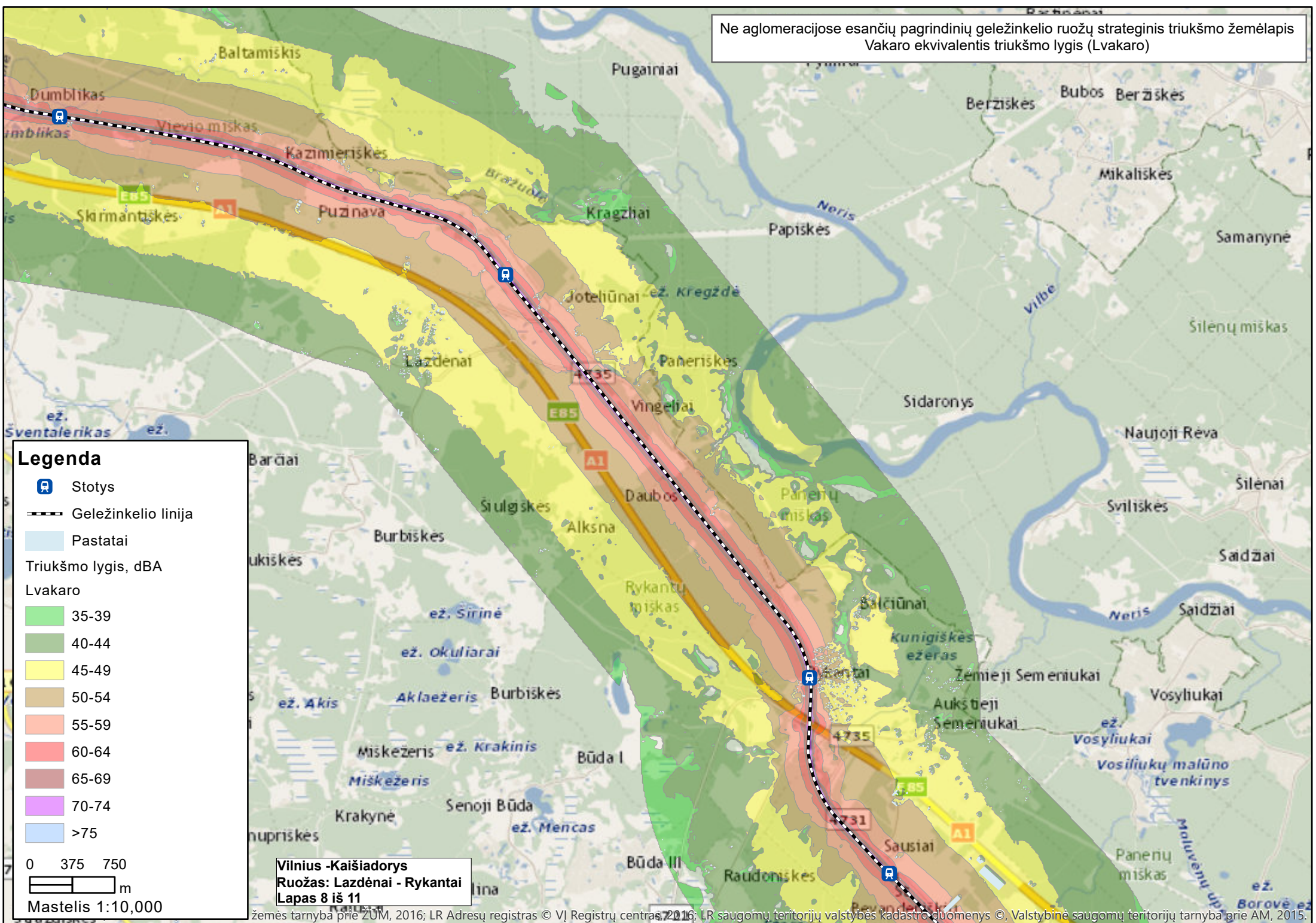
Triukšmo lygis, dBA  
Lvakaro

- 35-39
- 40-44
- 45-49
- 50-54
- 55-59
- 60-64
- 65-69
- 70-74
- >75

0 375 750  
m

**Vilnius -Kaišiadorys**  
**Ruožas: Baltamiškiai - Lazdėnai**  
**Lapas 7 iš 11**

Ne aglomeracijose esančių pagrindinių geležinkelio ruožų strateginis triukšmo žemėlapis  
Vakaro ekvivalentis triukšmo lygis (Lvakaro)



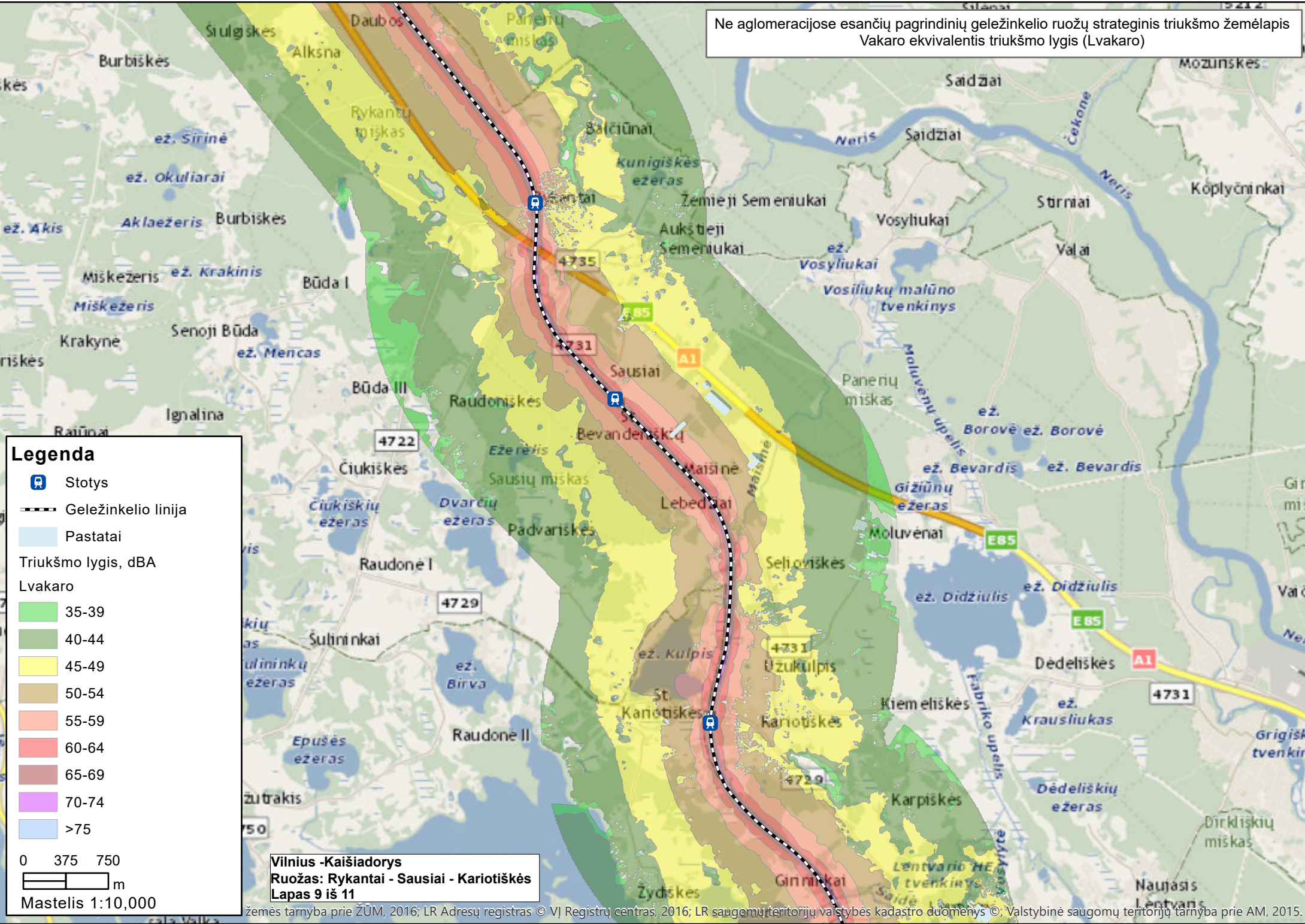
**Legenda**

- Stotys
- Geležinkelio linija
- Pastatai
- Triukšmo lygis, dBA
- Lvakaro
- 35-39
- 40-44
- 45-49
- 50-54
- 55-59
- 60-64
- 65-69
- 70-74
- >75

0 375 750 m

**Vilnius -Kaišiadorys**  
**Ruožas: Lazdėnai - Rykantai**  
**Lapas 8 iš 11**

Ne aglomeracijose esančių pagrindinių geležinkelio ruožų strateginis triukšmo žemėlapis  
Vakaro ekvivalentis triukšmo lygis (Lvakaro)



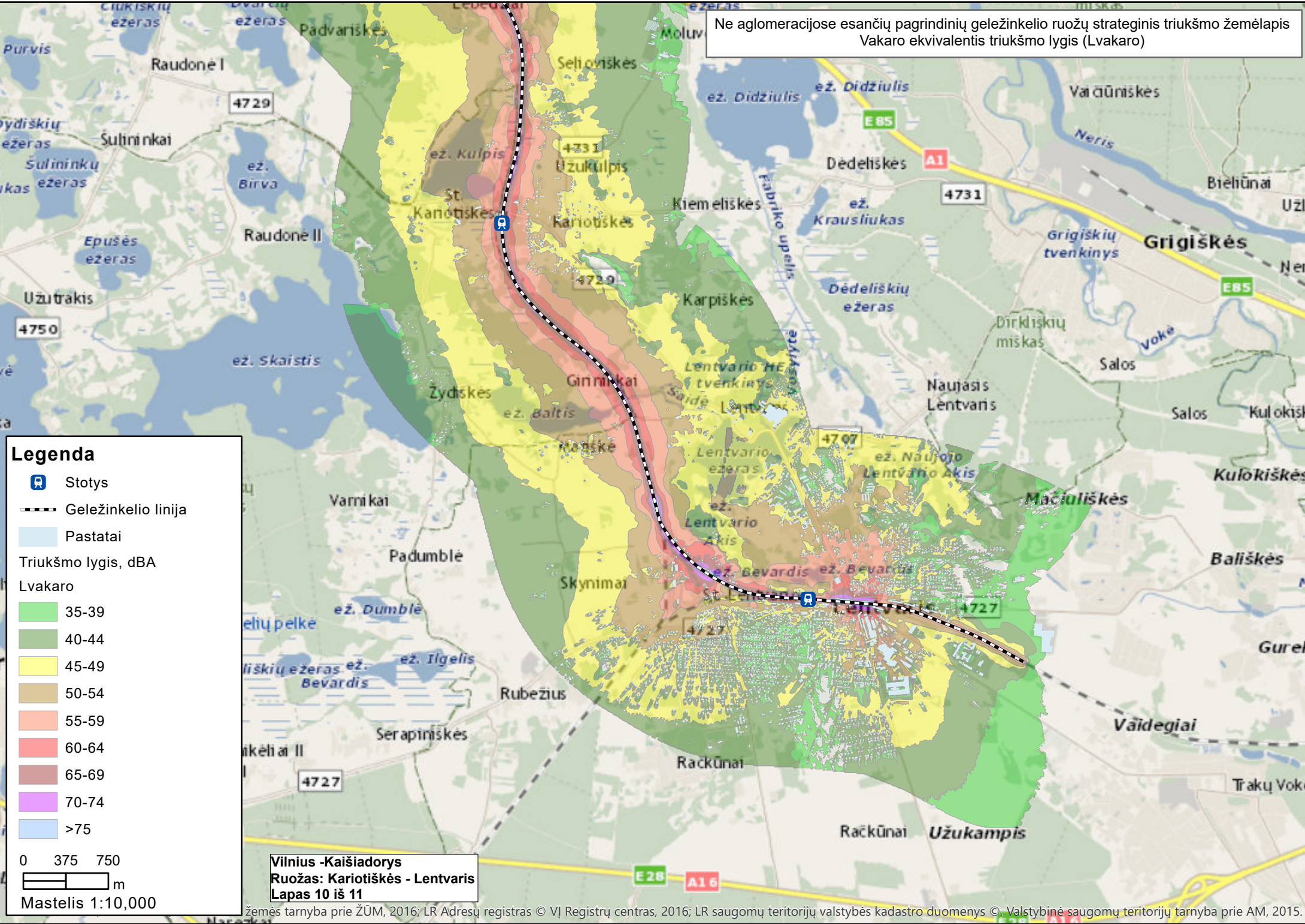
**Legenda**

- Stotys
- Geležinkelio linija
- Pastatai
- Triukšmo lygis, dBA
- Lvakaro
- 35-39
- 40-44
- 45-49
- 50-54
- 55-59
- 60-64
- 65-69
- 70-74
- >75

0 375 750  
m

Vilnius -Kaišiadorys  
Ruožas: Rykantai - Sausiai - Kariotiskės  
Lapas 9 iš 11

Ne aglomeracijose esančių pagrindinių geležinkelio ruožų strateginis triukšmo žemėlapis  
 Vakaro ekvivalentis triukšmo lygis (Lvakaro)



**Legenda**

- Stotys
- Geležinkelio linija
- Pastatai

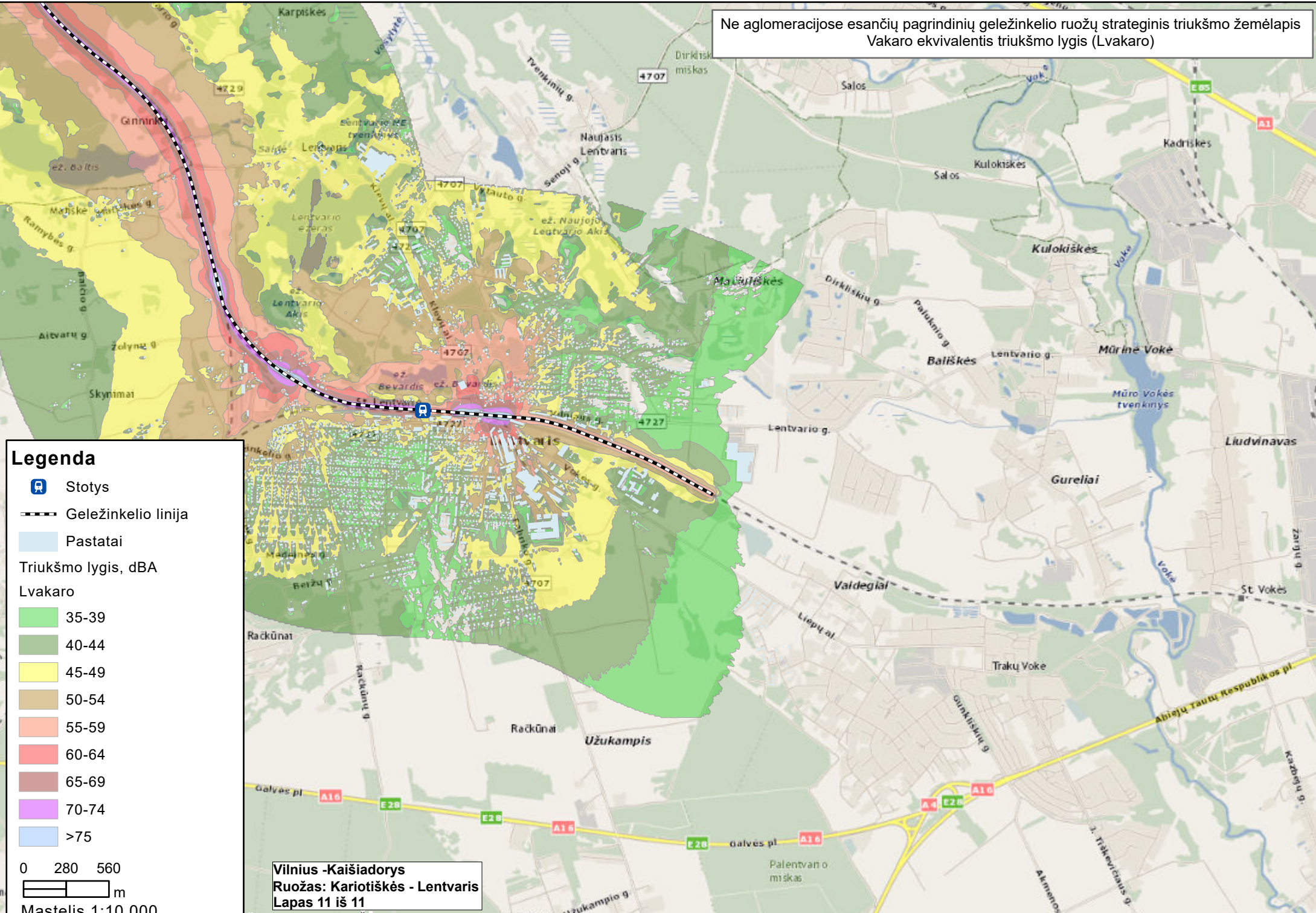
Triukšmo lygis, dBA  
 Lvakaro

	35-39
	40-44
	45-49
	50-54
	55-59
	60-64
	65-69
	70-74
	>75

Vilnius -Kaišiadorys  
 Ruožas: Kariotiškės - Lentvaris  
 Lapas 10 iš 11

Mastelis 1:10,000

Ne aglomeracijose esančių pagrindinių geležinkelio ruožų strateginis triukšmo žemėlapis  
Vakaro ekvivalentis triukšmo lygis (Lvakaro)



**Legenda**

- Stotys
- Geležinkelio linija
- Pastatai

Triukšmo lygis, dBA  
Lvakaro

- 35-39
- 40-44
- 45-49
- 50-54
- 55-59
- 60-64
- 65-69
- 70-74
- >75

Vilnius - Kaišiadorys  
Ruožas: Kariotiškės - Lentvaris  
Lapas 11 iš 11

0 280 560  
m  
Mastelis 1:10,000