

Nr. 4-2008

Pranešimai 072-087

PRANEŠIMAI JŪRININKAMS

2008-12-31

NOTICES TO MARINERS



**LIETUVOS SAUGIOS LAIVYBOS ADMINISTRACIJOS
HIDROGRAFIJOS IR NAVIGACINIŲ ĮRENGINIŲ SKYRIUS**

***LITHUANIAN MARITIME SAFETY ADMINISTRATION
HYDROGRAPHY AND AIDS TO NAVIGATION DIVISION***



EN ISO 9001:2001

Juridinių asmenų registras
Kodas / Code 188781973
Janonio g./ str. 24
LT-92251 Klaipėda
Lietuva / Lithuania

Telefonas / Phone +370 46 46 97 04
Faksas / Fax +370 46 46 97 01
El. p. / E-mail hydrography@msa.lt
www.msa.lt

Pranešimai Jūrininkams (PJ) leidžiami kartą per ketvirtį. Kiekvienas leidinys turi savo numerį, kuris keičiamas eilės tvarka per kalendorinius metus.

Notices to Mariners (NtoM) are published once a quarter. Every issue has ordinal the number and is numbered in succession during the calendar year.

Visos koordinatės pateiktos WGS 84 koordinacių sistemoje.
All positions are given in the WGS 84.

Laikinas pranešimas, pažymėtas raide **(T)**, rašoma skliausteliuose po pranešimo numerio, yra atšaukiamas specialiu pranešimu.

Išankstinis pranešimas, pažymėtas raide **(P)**, rašoma skliausteliuose po pranešimo numerio, įsigalioja paskelbus pranešimą.

Temporary notice (indicated by (T) after notice number) is cancelled by special notice.

Preliminary notice (indicated by (P) after notice number) is in force after the notice was published.

Navigacinio ženklo pavadinimas ir **numeris** yra rašomi pagal leidinį „Lietuvos navigaciniai ženklai ir šviesos“, 2008.

*The name and the **number** of aids to navigation are printed in accordance with “List of Lithuanian Aids to Navigation”, 2008.*

Apie pastebėtas kliūtis laivybai ir navigacinių ženklų gedimus Jūrininkus prašome pranešti Lietuvos saugios laivybos administracijos Hidrografijos ir navigacinių įrenginių skyriui. Pranešimo forma – **Navigacinė žinia** – pridedama.

*Mariners are kindly requested to notify the discovery of dangers for sailing and defects in aids to navigation to the Lithuanian Maritime Safety Administration Hydrography and Aids to Navigation Division. The form of report - **Navigational note** - is enclosed.*

I. BENDRA INFORMACIJA
*GENERAL INFORMATION***072. Pietrytinė Baltijos jūros dalis. Lietuvos pakrantė**
South-Eastern Baltic. Lithuanian Coast

2008 m. spalio 7, 8, 9 dienomis 0700-1700 UTC jūros rajone (oro erdvės pavojinga zona EYD-18), kurio koordinatės:

Firing exercises on 7, 8, 9 OCT 0700-1700 UTC in area (EYD-18) bounded by:

55-37.0N 020-46.0E

55-34.0N 021-00.0E

55-25.0N 021-00.0E

55-22.0N 020-46.0E

55-25.0N 020-42.0E

55-34.0N 020-42.0E

vyks artileriniai šaudymai. Laivyba šiame rajone laikinai draudžiama.

Area temporarily prohibited to shipping. Wide berth requested.

Šis įspėjimas atšaukiamas 2008 m. spalio 9 d. 1800 UTC.

Cancel this message 091800 UTC OCT 08.

073. Pietrytinė Baltijos jūros dalis. Lietuvos pakrantė
South-Eastern Baltic. Lithuanian Coast

2008 m. spalio 14, 15, 16 ir 17 dienomis 0700-1500 UTC jūros rajone (oro erdvės pavojinga zona EYD-18), kurio koordinatės:

Firing exercises on 14, 15, 16 and 17 OCT 0700-1500 UTC in area (EYD-18) bounded by:

55-37.0N 020-46.0E

55-34.0N 021-00.0E

55-25.0N 021-00.0E

55-22.0N 020-46.0E

55-25.0N 020-42.0E

55-34.0N 020-42.0E

vyks artileriniai šaudymai. Laivyba šiame rajone laikinai draudžiama.
Area temporarily prohibited to shipping. Wide berth requested.
Šis išspėjimas atšaukiamas 2008 m. spalio 17 d. 1600 UTC.
Cancel this message 171600 UTC OCT 08.

074(T). Pietrytinė Baltijos jūros dalis. Klaipėdos jūrų uostas
South-Eastern Baltic. Seaport of Klaipėda

Dešiniojos pusės šviečianti buja Nr. 11 (0017) laikinai perstatyta į koordinates 55-42.48N 021-06.83E.
Starboard hand light buoy No. 11 (0017) temporarily moved to 55-42.48N 021-06.83E.

075. Pietrytinė Baltijos jūros dalis. Klaipėdos jūrų uosto prieigos
South-Eastern Baltic. Approaches to Seaport of Klaipėda

Motorlaivis „Emirates Swan“ pametė inkarą koordinatėse 55-43.60N 020-54.77E.
Motor vessel “Emirates Swan” has lost anchor position 55-43.60N 020-54.77E.

077(T). Pietrytinė Baltijos jūros dalis. Kuršių marios
South-Eastern Baltic. Curonian Lagoon

Nuo 2008 m. lapkričio 10 d. žiemos sezonui nuimami vidaus vandenu navigacijos ženklai: šiaurinis „Burinių laivų plaukiojimas draudžiamas“ (55-39.73N 021-08.33E) ir pietinis „Plaukimas draudžiamas“ su „Plaukti nurodyta kryptimi“ (55-39.17N 021-08.45E).
Since 10 NOV floating marks of inland waterways northern “Sailing vessels prohibited” (55-39.73N 021-08.33E) and southern “Prohibitory sign” (55-39.17N 021-08.45E) are withdrawn for winter season.

078. Pietrytinė Baltijos jūros dalis. Lietuvos pakrantė*South-Eastern Baltic. Lithuanian Coast*

2008 m. lapkričio 18, 19 ir 20 dienomis 0700-1500 UTC jūros rajone (oro erdvės pavojinga zona EYD-18), kurio koordinatės:

Firing exercises on 18, 19 and 20 NOV 0700-1500 UTC in area (EYD-18) bounded by:

55-37.0N 020-46.0E

55-34.0N 021-00.0E

55-25.0N 021-00.0E

55-22.0N 020-46.0E

55-25.0N 020-42.0E

55-34.0N 020-42.0E

vyks artileriniai šaudymai. Laivyba šiame rajone laikinai draudžiama.

Area temporarily prohibited to shipping. Wide berth requested.

Šis įspėjimas atšaukiamas 2008 m. lapkričio 20 d. 1600 UTC.

Cancel this message 201600 UTC NOV 08.

079. Pietrytinė Baltijos jūros dalis. Lietuvos pakrantė*South-Eastern Baltic. Lithuanian Coast*

Baltijos jūros Lietuvos teritoriniuose vandenyse nuo kranto linijos iki 20 metrų gylio izobatos nustatytos priekrantės žvejybos barų ribos.

The littoral fishing areas are established in the Lithuanian territorial sea from coastal line to isobath of 20 meters.

Praplaukiantiems laivams rekomenduojamas atsargumas dėl baruose naudojamų žvejybos įrankių, galinčių trukdyti saugiai laivybai.

Caution is advised for transiting ships due to fishing gears that could obstruct shipping safety.

080. Pietrytinė Baltijos jūros dalis. Lietuvos pakrantė*South-Eastern Baltic. Lithuanian Coast*

2008 m. gruodžio 8, 9, 10 ir 11 dienomis 0700-1500 UTC jūros rajone (oro erdvės pavojinga zona EYD-18), kurio koordinatės:

Firing exercises on 8, 9, 10 and 11 DEC 0700-1500 UTC in area (EYD-18) bounded by:

55-37.0N 020-46.0E

55-34.0N 021-00.0E

55-25.0N 021-00.0E

55-22.0N 020-46.0E

55-25.0N 020-42.0E

55-34.0N 020-42.0E

vyks artileriniai šaudymai. Laivyba šiame rajone laikinai draudžiama.

Area temporarily prohibited to shipping. Wide berth requested.

Šis įspėjimas atšaukiamas 2008 m. gruodžio 11 d. 1600 UTC.

Cancel this message 111600 UTC DEC 08.

083(T). Pietrytinė Baltijos jūros dalis. Klaipėdos jūrų uostas*South-Eastern Baltic. Seaport of Klaipėda*

2008 m. gruodžio 8-12 dienomis gręžimo platforma „Geoprojektas P-360“ atlieka inžinerinius geologinius darbus uosto akvatorijoje ties krantine Nr. 26.

Since 8 DEC to 12 DEC works of boring by drilling platform “Geoprojektas P-360” in water area beside quay No. 26.

Gręžinių koordinatės / *Boring coordinates:*

55-42.37N 021-07.32E

55-42.38N 021-07.34E

Plaukiant šalia dirbančios gręžimo platformos, rekomenduojamas atsargumas.

Shipping near drilling platform during its activity with caution.

085. Pietrytinė Baltijos jūros dalis. Klaipėdos jūrų uostas*South-Eastern Baltic. Seaport of Klaipėda*

2008 m. gruodžio 11-19 dienomis gręžimo platforma „Geoprojektas P-360“ atlieka inžinerinius geologinius darbus ties krantine Nr. 151-152.

Since 11 DEC till 19 DEC works of boring by drilling platform "Geoprojektas P-360" beside quay No. 151-152.

Gręžinių koordinatės / *Boring coordinates:*

55-39.30N 021-08.76E

55-39.31N 021-08.73E

55-39.32N 021-08.72E

55-39.33N 021-08.74E

55-39.32N 021-08.75E

55-39.33N 021-08.71E.

Plaukiant šalia dirbančios gręžimo platformos, rekomenduojamas atsargumas.

Shipping near drilling platform during its activity with caution.

Navigaciniai įspėjimai dėl gręžimo darbų atšaukiami:

Navigational warnings due to boring works are cancelled:

NĮ 083(T)–2008 m. gruodžio 13 d. 0100 ZT / *NW 083(T)–130100 ZT DEC;*

NĮ 085–2008 m. gruodžio 20 d. 0100 ZT / *NW 085–200100 ZT DEC.*

II. JŪRLAPIŲ KOREKTŪRA*UPDATES TO NAVIGATIONAL CHARTS***Koreguojamų jūrlapių sąrašas***List of Charts to update*

Jūrlapio Nr. / <i>Chart No.</i>	Pranešimas / <i>Notice</i>
LT 560710 (mastelis / scale 7500)	081, 082, 084, 086, 087
LT 562510 (mastelis / scale 25000)	076
LT 382001 (mastelis / scale 200000)	076

076. Pietrytinė Baltijos jūros dalis. Klaipėdos jūrų uosto prieigos.**Inkaravietės rajonai**

South-Eastern Baltic. Approaches to Seaport of Klaipėda. Anchorage areas

Jūrlapis / *Chart* LT 562510

Įterpti / *Insert*

inkaravietės rajonus Nr. 1 ir Nr. 2:
anchorage areas No 1 and No 2:

No 1 55-48.00N 020-50.00E
55-48.00N 020-53.20E
55-45.80N 020-52.20E
55-45.80N 020-50.00E

No 2 55-43.70N 020-50.00E
55-43.70N 020-52.00E
55-41.80N 020-52.00E
55-41.80N 020-50.00E

Panaikinti / *Delete*

buvusius inkaravietės rajonus Nr. 62 ir Nr. 63.
former anchorage areas No 62 and No 63.

Jūrlapis / *Chart*

LT 382001

Įterpti / *Insert*

įkliają rodančią inkaraviečių rajonus Nr. 1, Nr. 2 ir buvusio užminuoto rajono fragmentą.

accompanying block, showing amendments to anchorage areas No 1, No 2 and former mined area.

081. Pietrytinė Baltijos jūros dalis. Klaipėdos jūrų uostas.**Malkų įlanka. Povandeninės kliūtys***South-Eastern Baltic. Seaport of Klaipėda. Malkų įlanka.**Obstructions*Jūrlapis / *Chart*

LT 560710

Įterpti / *Insert*

povandeninę kliūtį, gylis virš jos 9.5 m
obstruction, 9.5 m depth above it

55-38.971N 021-09.585E

povandeninę kliūtį, gylis virš jos 8.6 m
obstruction, 8.6 m depth above it

55-38.893N 021-09.604E

082. Pietrytinė Baltijos jūros dalis. Klaipėdos jūrų uostas.**Nuskendusio laivo liekanos. Švartavimo plūdurai***South-Eastern Baltic. Seaport of Klaipėda. Wreck. Mooring buoys*Jūrlapis / *Chart*

LT 560710

Panaikinti / *Delete*

55-43.802N 021-04.832E

nešviečiančius švartavimo plūdurus:
mooring buoys:

55-43.63N 021-04.89E

55-43.61N 021-05.02E

55-43.77N 021-04.77E

55-43.75N 021-04.88E

**084. Pietrytinė Baltijos jūros dalis. Klaipėdos jūrų uostas.
Nuskendusių laivų liekanos. Povandeninių kliūčių rajonas**
*South-Eastern Baltic. Seaport of Klaipėda. Wrecks. Obstructions
area*

Jūrlapis / *Chart*

LT 560710

Įterpti / *Insert*

nuskendusio laivo liekanas, gylis virš jų 9.8 m
wreck, 9.8 m depth above it

55-43.767N 021-04.917E

nuskendusio laivo liekanas, gylis virš jų 9.3 m
wreck, 9.3 m depth above it

55-43.761N 021-04.956E

nuskendusio laivo liekanas, gylis virš jų 4.5 m
wreck, 4.5 m depth above it

55-43.750N 021-04.980E

povandeninių kliūčių rajoną:
obstructions area:

55-43.76N 021-04.89E

55-43.78N 021-04.90E

55-43.76N 021-04.98E

55-43.74N 021-05.02E

55-43.73N 021-05.00E

užrašą „Wks“ koordinatėse:
legend “Wks” centred on:

55-43.76N 021-04.93E

086. Pietrytinė Baltijos jūros dalis. Klaipėdos jūrų uostas. Laivybos kanalo buja

South-Eastern Baltic. Seaport of Klaipėda. Navigational channel buoy

Jūrlapis / *Chart*

LT 560710

Perstatyti / *Move*

dešiniojos pusės šviečiančią bują Nr. 11, žalia, kūginę, Bl. Ž. 3s,
starboard hand light buoy, green, conical, Fl. G. 3s No 11,

iš / *from:*

55-42.48N 021-06.83E

į / *to:*

55-42.75N 021-06.66E

087. Pietrytinė Baltijos jūros dalis. Klaipėdos jūrų uostas.**Malkų įlanka. Speciali buja**

South-Eastern Baltic. Seaport of Klaipėda. Malkų įlanka. Special buoy

Jūrlapis / *Chart*

LT 560710

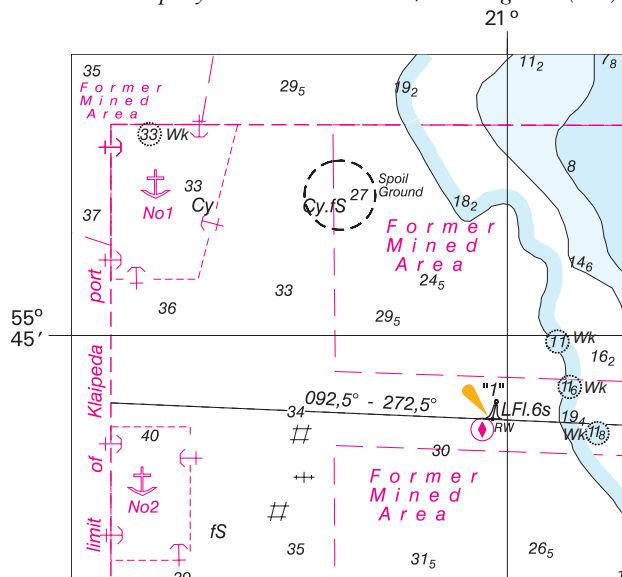
Įterpti / *Insert*

specialią šviečiančią bują, geltoną, kūginę, Bl. G. 2s

special light buoy, yellow, conical, Fl. Y. 2s

55-38.893N 021-09.604E

To accompany Notice to Mariners 76/08. Image Size (mm) 73.4 by 69.7



Block for Chart No. LT382001

III. NAVIGACINIŲ LEIDINIŲ KOREKTŪRA *UPDATES TO NAVIGATIONAL ISSUES*

Leidiny s „Lietuvos navigaciniai ženklai ir šviesos“, 2008
Edition “List of Lithuanian Aids to Navigation”, 2008

087. Pietrytinė Baltijos jūros dalis. Klaipėdos jūrų uostas *South-Eastern Baltic. Seaport of Klaipėda*

23 puslapis / page

Įrašyti tarp Dešiniojo Šono Šviečianti Buja Nr. 39 (0045) ir Žvejybos Uosto Vakarinis (0046):

Inscribe between Starboard Hand Light-Buoy No. 39 (0045) and Žvejybos Uosto Vakarinis (C3368.7):

1 grafoje „0045.1“,

2 grafoje „Speciali Šviečianti buja“,
in column 2 “Special Light Buoy”,

3 grafoje „55-38.89N 21-09.60E“,
in column 3 “...”,

4 grafoje „Bl G 2s“,
in column 4 “Fl Y 2s”,

6 grafoje „1“,

8 grafoje „0.5+(1.5)“,
in column 8 “fl 0.5”.

NAVIGACINĖ ŽINIA
NAVIGATIONAL NOTE

Data / Date

.....
Laivo ar siuntėjo pavadinimas / *Name of the ship or sender*.....
Siuntėjo adresas / *Address of sender*.....
Tel., faksas, el. paštas / *Tel., fax, e-mail*

Objekto pavadinimas

Subject

Koordinatės: Platuma

Coordinates: Latitude

Ilguma

Longitude

Jūrlapis (Nr., išleidimo metai)

Chart (No., edition date)

Turimi naujausi „Pranešimai jūrininkams“ (Nr.)

Latest Edition of “Notices to Mariners” held (No.)

Aprašymas

*Description*Siuntėjo parašas / *Signature of sender*

Navigacinę žinią prašome atsiųsti adresu:
Please sent Navigational Note to the address:J. Janonio 24, LT-92251 Klaipėda
Telefonas / Phone +370 46 46 97 04
Faksas / Fax +370 46 46 97 01
El. p. / E-mail hydrography@msa.lt