

Nr. 3-2010

Pranešimai 054-073

PRANEŠIMAI JŪRININKAMS

NOTICES TO MARINERS

2010-09-30



SECRET
[Signature]
2010-10-04

**LIETUVOS SAUGIOS LAIVYBOS ADMINISTRACIJOS
HIDROGRAFIJOS IR NAVIGACINIŲ ĮRENGINIŲ SKYRIUS**

***LITHUANIAN MARITIME SAFETY ADMINISTRATION
HYDROGRAPHY AND AIDS TO NAVIGATION DIVISION***



Juridinių asmenų registras
Kodas / Code 188781973
Janonio g./ str. 24
LT-92251 Klaipėda
Lietuva / Lithuania

Telefonas / Phone +370 46 46 97 04
Faksas / Fax +370 46 46 97 01
El. p. / E-mail hydrography@msa.lt
www.msa.lt

Pranešimai jūrininkams leidžiami kartą per ketvirtį. Kiekvienas leidinys turi savo numerį, kuris suteikiamas eilės tvarka per kalendorinius metus.

Notices to Mariners are published once a quarter. Every issue has ordinal the number and is numbered in succession during the calendar year.

Visos koordinatės pateiktos WGS 84 koordinacių sistemoje.

All positions are given in the WGS 84 Datum.

Laikinas pranešimas, pažymėtas raide **(T)**, rašoma skliausteliuose po pranešimo numerio, yra atšaukiamas specialiu pranešimu.

Išankstinis pranešimas, pažymėtas raide **(P)**, rašoma skliausteliuose po pranešimo numerio, įsigalioja paskelbus pranešimą.

Temporary notice (indicated by (T) after notice number) is cancelled by special notice.

Preliminary notice (indicated by (P) after notice number) is in force after the notice was published.

Navigacinio ženklo pavadinimas ir numeris yra rašomi pagal leidinį „Lietuvos navigaciniai ženklai ir šviesos“, 2010 (5 leidimas).

The name and the number of aids to navigation are printed in accordance with “List of Lithuanian Aids to Navigation”, 2010 (Edition 5).

Apie pastebėtas kliūtis laivybai ir navigacinių ženklų gedimus jūrininkus prašome pranešti Lietuvos saugios laivybos administracijos Hidrografijos ir navigacinių įrenginių skyriui. Pranešimo forma – **Navigacinė žinia** – pridedama.

*Mariners are kindly requested to notify the discovery of dangers for sailing and defects in aids to navigation to the Lithuanian Maritime Safety Administration Hydrography and Aids to Navigation Division. The form of report - **Navigational note** - is enclosed.*

I. BENDRA INFORMACIJA*GENERAL INFORMATION***054. Pietrytinė Baltijos jūros dalis. Lietuvos pakrantė***South-Eastern Baltic. Lithuanian Coast*

Šaudymo pratybos 2010 m. liepos 14 ir 15 d. 0600-1500 UTC rajone EYD-18, kurio koordinatės:

Firing exercises on 14 and 15 JUL 0600-1500 UTC in area EYD-18 bounded by:

55° 37.0'N 20° 46.0'E

55° 34.0'N 21° 00.0'E

55° 25.0'N 21° 00.0'E

55° 22.0'N 20° 46.0'E

55° 25.0'N 20° 42.0'E

55° 34.0'N 20° 42.0'E.

Laivyba šiame rajone laikinai draudžiama.

Area temporarily prohibited to shipping. Wide berth requested.

Šis įspėjimas atšaukiamas 2010 m. liepos 15 d. 1600 UTC.

Cancel this MSG 151600 UTC JUL 10.

055. Pietrytinė Baltijos jūros dalis. Lietuvos pakrantė*South-Eastern Baltic. Lithuanian Coast*

Šaudymo pratybos 2010 m. liepos 19 ir 20 d. 0600-1500 UTC rajone EYD-18, kurio koordinatės:

Firing exercises on 19 and 20 JUL 0600-1500 UTC in area EYD-18 bounded by:

55° 37.0'N 20° 46.0'E

55° 34.0'N 21° 00.0'E

55° 25.0'N 21° 00.0'E

55° 22.0'N 20° 46.0'E

55° 25.0'N 20° 42.0'E

55° 34.0'N 20° 42.0'E.

Laivyba šiame rajone laikinai draudžiama.

Area temporarily prohibited to shipping. Wide berth requested.

Šis įspėjimas atšaukiamas 2010 m. liepos 20 d. 1600 UTC.
Cancel this MSG 201600 UTC JUL 10.

056. Pietrytinė Baltijos jūros dalis. Lietuvos pakrantė
South-Eastern Baltic. Lithuanian Coast

Lietuvos navigacinis įspėjimas 054/10 ir šis įspėjimas atšaukiami.
Lithuanian navigational warning 054/10 and this MSG cancelled.
Šaudymo pratybos 2010 m. liepos 19 ir 20 d. rajone EYD-18 nevyks.
Firing exercises on 19 and 20 JUL in area EYD-18 aren't to take place.

057. Pietrytinė Baltijos jūros dalis. Lietuvos pakrantė
South-Eastern Baltic. Lithuanian Coast

Šaudymo pratybos 2010 m. rugpjūčio 4 ir 5 d. 0600-1500 UTC rajone EYD-18, kurio koordinatės:
Firing exercises on 4 and 5 AUG 0600-1500 UTC in area EYD-18 bounded by:

55° 37.0'N 20° 46.0'E
55° 34.0'N 21° 00.0'E
55° 25.0'N 21° 00.0'E
55° 22.0'N 20° 46.0'E
55° 25.0'N 20° 42.0'E
55° 34.0'N 20° 42.0'E.

Laivyba šiame rajone laikinai draudžiama.
Area temporarily prohibited to shipping. Wide berth requested.
Šis įspėjimas atšaukiamas 2010 m. rugpjūčio 5 d. 1600 UTC.
Cancel this MSG 051600 UTC AUG 10.

058. Pietrytinė Baltijos jūros dalis. Lietuvos pakrantė*South-Eastern Baltic. Lithuanian Coast*

Šaudymo pratybos 2010 m. rugpjūčio 10 d. 0600-1500 UTC rajone EYD-18, kurio koordinatės:

Firing exercises on 10 AUG 0600-1500 UTC in area EYD-18 bounded by:

55° 37.0'N 20° 46.0'E

55° 34.0'N 21° 00.0'E

55° 25.0'N 21° 00.0'E

55° 22.0'N 20° 46.0'E

55° 25.0'N 20° 42.0'E

55° 34.0'N 20° 42.0'E.

Laivyba šiame rajone laikinai draudžiama.

Area temporarily prohibited to shipping. Wide berth requested.

Šis įspėjimas atšaukiamas 2010 m. rugpjūčio 10 d. 1600 UTC.

Cancel this MSG 101600 UTC AUG 10.

059. Pietrytinė Baltijos jūros dalis. Būtingės naftos terminalo inkaravietės prieigos*South-Eastern Baltic. Approaches to anchorage of Būtingė Oil Terminal*

2010 m. rugpjūčio 12, 13 d. Karinių jūrų pajėgų laivas M52 „Sūduvis“ vykdo povandeninius apžiūros darbus rajone, kurio koordinatės:

12,13 AUG underwater survey works by Navy vessel M52 “Sūduvis” in area bounded by:

55° 56.0'N 20° 40.0'E

55° 56.0'N 20° 44.0'E

55° 55.0'N 20° 44.0'E

55° 55.0'N 20° 40.0'E.

Prieš kertant darbų rajoną, susisiekti su kariniu laivu UTB 9 arba 16 kanalais. Plaukiant rajone, laikytis atsargumo priemonių.

Contact VHF channels 9 or 16 before transit of works area. Caution advised.

Šis įspėjimas atšaukiamas 2010 m. rugpjūčio 13 d. 2100 UTC.

Cancel this MSG 132100 UTC AUG 10.

060. Pietrytinė Baltijos jūros dalis. Lietuvos pakrantė
South-Eastern Baltic. Lithuanian Coast

Šaudymo pratybos 2010 m. rugpjūčio 18, 19 ir 23 d. 0600-1500 UTC rajone EYD-18, kurio koordinatės:

Firing exercises on 18, 19 and 23 AUG 0600-1500 UTC in area EYD-18 bounded by:

55° 37.0'N 20° 46.0'E

55° 34.0'N 21° 00.0'E

55° 25.0'N 21° 00.0'E

55° 22.0'N 20° 46.0'E

55° 25.0'N 20° 42.0'E

55° 34.0'N 20° 42.0'E.

Laivyba šiame rajone laikinai draudžiama.

Area temporarily prohibited to shipping. Wide berth requested.

Šis įspėjimas atšaukiamas 2010 m. rugpjūčio 23 d. 1600 UTC.

Cancel this MSG 231600 UTC AUG 10.

061. Pietrytinė Baltijos jūros dalis. Lietuvos pakrantė
South-Eastern Baltic. Lithuanian Coast

Tarptautinės išminavimo pratybos 2010 m. rugpjūčio 30 d. 0600 UTC – rugsėjo 8 d. 0100 UTC.

International mine sweeping exercises Open spirit 2010 on 300600 UTC AUG – 080100 UTC SEP.

Rajone EYD-18 / *Area EYD-18 bounded by:*

55° 37.0'N 20° 46.0'E

55° 34.0'N 21° 00.0'E

55° 25.0'N 21° 00.0'E

55° 22.0'N 20° 46.0'E

55° 25.0'N 20° 42.0'E

55° 34.0'N 20° 42.0'E

laivyba laikinai draudžiama / *tempo prohibited to shipping.*

Rajonas ALFA-BRAVO-CHARLIE / *Area ALFA-BRAVO-CHARLIE bounded by:*

56° 02.73'N 19° 36.00'E
56° 02.73'N 20° 20.00'E
55° 59.23'N 20° 52.62'E
55° 49.99'N 20° 57.39'E
55° 45.96'N 20° 56.68'E
55° 46.00'N 20° 24.00'E
55° 58.00'N 19° 36.00'E

laikinais skelbiamas pavojingu laivybai / *tempo dangerous to shipping*.

Priartėjus arčiau kaip 2 jūrmylės prie karinio laivo, vykdančio išminavimą, susisiekti su juo 16 arba 77 UTB kanalais. Kertant pavojingą rajoną, nuolat klausytis minėtų kanalų. Būtinai atsargumas. Laivams patariama laikytis 1 jūrmylės atstumu nuo karinių laivų, dalyvaujančių pratybose.

Keep contact with navy vessel on VHF channels 16 or 77 at distance less 2 miles. Transit area with watch on same channels. Caution requested. Advised to keep safe distance of 1 mile from navy vessels.

Šis įspėjimas atšaukiamas 2010 m. rugsėjo 8 d. 0200 UTC.

Cancel this MSG 080200 UTC SEP 10.

062. Pietrytinė Baltijos jūros dalis. Lietuvos pakrantė

South-Eastern Baltic. Lithuanian Coast

Šaudymo pratybos 2010 m. rugsėjo 8 ir 9 d. 0600-1500 UTC rajone EYD-18, kurio koordinatės:

Firing exercises on 8 and 9 SEP 0600-1500 UTC in area EYD-18 bounded by:

55° 37.0'N 20° 46.0'E
55° 34.0'N 21° 00.0'E
55° 25.0'N 21° 00.0'E
55° 22.0'N 20° 46.0'E
55° 25.0'N 20° 42.0'E
55° 34.0'N 20° 42.0'E.

Laivyba šiame rajone laikinai draudžiama.

Area temporarily prohibited to shipping. Wide berth requested.

Šis įspėjimas atšaukiamas 2010 m. rugsėjo 9 d. 1600 UTC.

Cancel this MSG 091600 UTC SEP 10.

063. Pietrytinė Baltijos jūros dalis. Lietuvos pakrantė
South-Eastern Baltic. Lithuanian Coast

Šaudymo pratybos 2010 m. rugsėjo 16 d. 0700-2100 UTC rajone EYD-18, kurio koordinatės:

Firing exercises on 16 SEP 0700-2100 UTC in area EYD-18 bounded by:

55° 37.0'N 20° 46.0'E

55° 34.0'N 21° 00.0'E

55° 25.0'N 21° 00.0'E

55° 22.0'N 20° 46.0'E

55° 25.0'N 20° 42.0'E

55° 34.0'N 20° 42.0'E.

Laivyba šiame rajone laikinai draudžiama.

Area temporarily prohibited to shipping. Wide berth requested.

Šis įspėjimas atšaukiamas 2010 m. rugsėjo 16 d. 2200 UTC.

Cancel this MSG 041600 UTC JUN 10.

064. Pietrytinė Baltijos jūros dalis. Lietuvos pakrantė
South-Eastern Baltic. Lithuanian Coast

Šaudymo pratybos 2010 m. rugsėjo 22, 23 ir 24 d. 0700-2100 UTC rajone EYD-18, kurio koordinatės:

Firing exercises on 22, 23 and 24 SEP 0700-2100 UTC in area EYD-18 bounded by:

55° 37.0'N 20° 46.0'E

55° 34.0'N 21° 00.0'E

55° 25.0'N 21° 00.0'E

55° 22.0'N 20° 46.0'E

55° 25.0'N 20° 42.0'E

55° 34.0'N 20° 42.0'E.

Laivyba šiame rajone laikinai draudžiama.

Area temporarily prohibited to shipping. Wide berth requested.

Šis įspėjimas atšaukiamas 2010 m. rugsėjo 24 d. 2200 UTC.

Cancel this message 242200 UTC SEP 10.

065. Pietrytinė Baltijos jūros dalis. Būtingės naftos terminalas. Klaipėdos jūrų uostas

South-Eastern Baltic. Būtingė Oil Terminal. Seaport of Klaipėda

2010 m. rugsėjo 26-30 d. Būtingės naftos terminalo Pavienės švartavimosi šviečiančios bujos (PŠB) 56° 02.79'N 20° 57.61'E remonto darbai.

26-30 SEP SPM 56° 02.79'N 20° 57.61'E under maintenance works.

2010 m. rugsėjo 28-30 d. buksyras „Tak-3“ velka plūdriąją žarnų juostą nuo PŠB į AB „Klaipėdos laivų remontas“ ir atgal. Buksyravimo greitis 5 mazgai. Juostos ilgis 265 m. Galas pažymėtas raudonu plūduru.

28-30 SEP tugboat "TAK-3" tows floating hoses from SPM to Klaipėda repair yard and back. Towing speed 5 knots. Length of hoses 265 m. End marked by red buoy.

Buksyrą su velkamu kroviniu aplenkti 0.3 M atstumu. Ryšis UTB 16 kanalu.

Pass tug with hoses at distance 0.3 M. Contact FM channel 16.

Daugiau informacijos Laivų eismo tarnyboje.

Ask VTS more details.

066. Pietrytinė Baltijos jūros dalis. Klaipėdos jūrų uostas. Išorinis reidas

South-Eastern Baltic. Seaport of Klaipėda. Outer road

Koordinatėse 55° 42.930'N 21° 01.957'E laikinai pastatyta šviečianti buja Bl (5) B 5s 1M su matavimo įranga.

Light buoy Fl (5) W 5s 1M with measuring equipment has been tempo established in position 55° 42.930'N 21° 01.957'E.

II. JŪRLAPIŲ KOREKTŪRA*UPDATES TO NAVIGATIONAL CHARTS***Koreguojamų jūrlapių sąrašas***List of Charts to update*

Jūrlapio Nr. / <i>Chart No.</i>	Pranešimas / <i>Notice</i>
LT 560710 (mastelis / scale 7500)	067, 068, 070
LT 562510 (mastelis / scale 25000)	069, 072
LT 382001 (mastelis / scale 200000)	069, 071

067. Pietrytinė Baltijos jūros dalis. Klaipėdos jūrų uostas. Danės įplauka. Šviesa*South-Eastern Baltic. Seaport of Klaipėda. Entrance to Danė. Light***Jūrlapis / *Chart*****LT 560710****Pataisyti / *Amend***

šviesos charakteristiką į

55° 42.37'N 21° 07.31'E

*Fl. R. 2s**light to***068. Pietrytinė Baltijos jūros dalis. Klaipėdos jūrų uostas. Malkų įlanka. Atribotas rajonas. Užrašas. Šviesa***South-Eastern Baltic. Seaport of Klaipėda. Malkų įlanka. Restricted area. Legend. Light***Jūrlapis / *Chart*****LT 560710****Įterpti / *Insert***

atriboto rajono ribas, punktyrine linija sujungiant taškus:

limit of restricted area, dashed line, joining:

(a) 55° 39.18'N 21° 09.43'E

55° 39.17'N 21° 09.50'E

(b) 55° 39.15'N 21° 09.49'E

55° 39.16'N 21° 09.42'E

užrašą, Works in progress (2010), viduje: (a)-(b) – žiūrėti aukščiau
legend, Works in progress (2010), within: (a)-(b) above

55° 39.16'N 21° 09.50'E



Fl.R.2s(temp)

069. Pietrytinė Baltijos jūros dalis. Klaipėdos jūrų uosto prieigos. Speciali buja

South-Eastern Baltic. Approaches to Seaport of Klaipėda. Special buoy

Jūrlapis / Chart

LT 562510, LT 382001

Panaikinti / Delete

55° 43.89'N 21° 04.20'E



Fl(5)Y.20s

50 m saugumo zona / safety zone 50 m

070. Pietrytinė Baltijos jūros dalis. Klaipėdos jūrų uostas. Malkų įlanka. Užterštas dugnas. Kliūtis

South-Eastern Baltic. Seaport of Klaipėda. Malkų įlanka. Fouls. Obstruction

Jūrlapis / Chart

LT 560710

Įterpti / Insert

55° 39.024'N 21° 09.49'E



55° 39.017'N 21° 09.48'E


55° 38.918'N 21° 09.58'E


Pakeisti į / *Substitute*  for  *Obstn*
 55° 38.971'N 21° 09.585'E


**071. Pietrytinė Baltijos jūros dalis. Lietuvos pakrantė. Nuskendę laivai.
 Gyliai**
South-Eastern Baltic. Lithuanian Coast. Wrecks. Depths


Jūrlapis / *Chart* LT 382001

Įterpti / *Insert*

 *Wk* 55° 31.760'N 20° 54.540'E

 *Wk* 55° 41.783'N 20° 36.963'E

 55° 41.656'N 20° 36.454'E

 *Wk* 55° 40.423'N 20° 38.831'E

Panaikinti / *Delete*
 gylį / *depth* 47 m 55° 40.807'N 20° 38.256'E

gylį / *depth* 34 m 55° 31.965'N 20° 55.020'E

**072. Pietrytinė Baltijos jūros dalis. Klaipėdos jūrų uosto prieigos.
Pagilintas rajonas. Gyliai**

*South-Eastern Baltic. Approaches to Seaport of Klaipėda. Dredged
area. Depths*

Jūrlapis / Chart LT 562510

Įterpti / *Insert*

įklia, rodančią išgilintą rajoną su palaikomais gyliais
accompanying block showing dredged area, maintained depths

III. NAVIGACINIŲ LEIDINIŲ KOREKTŪRA
UPDATES TO NAVIGATIONAL ISSUES

Leidiny s „Lietuvos navigaciniai ženklai ir šviesos“, 2010, 5 leidimas
Edition “List of Lithuanian Aids to Navigation”, 2010, Edition 5

073

Išbraukti / *Delete*

0004

NAVIGACINĖ ŽINIA
NAVIGATIONAL NOTE

Data / Date

Laivo ar siuntėjo pavadinimas / *Name of the ship or sender*Siuntėjo adresas / *Address of sender*Tel., faksas, el. paštas / *Tel., fax, e-mail*

Objekto pavadinimas

Subject

Koordinatės: Platuma

Ilguma

*Coordinates: Latitude**Longitude*

Jūrlapis (Nr., išleidimo metai)

Chart (No., edition date)

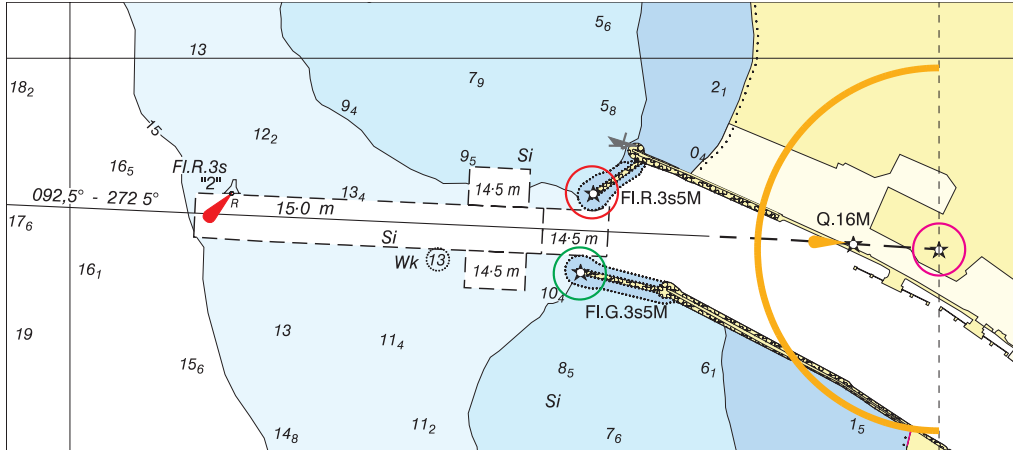
Turimi naujausi „Pranešimai jūrininkams“ (Nr.)

Latest Edition of “Notices to Mariners” held (No.)

Aprašymas

*Description*Siuntėjo parašas / *Signature of sender***Navigacinę žinią prašome atsiųsti adresu:**
Please sent Navigational Note to the address:J. Janonio 24, LT-92251 Klaipėda
Telefonas / Phone +370 46 46 97 04
Faksas / Fax +370 46 46 97 01
El. p. / E-mail hydrography@msa.lt

To accompany Notice to Mariners 072/10. Image Size (mm) 59.5 by 134.2



Block for Chart No LT562510