

Nr. 4-2012

Pranešimai 090-129

PRANEŠIMAI JŪRININKAMS

NOTICES TO MARINERS

2012-12-31



**LIETUVOS SAUGIOS LAIVYBOS ADMINISTRACIJOS
HIDROGRAFIJOS IR NAVIGACINIŲ ĮRENGINIŲ SKYRIUS**

***LITHUANIAN MARITIME SAFETY ADMINISTRATION
HYDROGRAPHY AND AIDS TO NAVIGATION DIVISION***



Juridinių asmenų registras
Kodas / Code 188781973
Janonio g./ str. 24
LT-92251 Klaipėda
Lietuva / Lithuania

Telefonas / Phone +370 46 46 97 04
Faksas / Fax +370 46 46 97 01
El. p. / E-mail hydrography@msa.lt
www.msa.lt

Pranešimai jūrininkams leidžiami kartą per ketvirtį. Kiekvienas leidinys turi savo numerį, kuris suteikiamas eilės tvarka per kalendorinius metus.

Notices to Mariners are being issued quarterly. Every issue has ordinal the number and is numbered in succession during the calendar year.

Visos koordinatės pateiktos WGS 84 koordinacių sistemoje.

All positions are given in the WGS 84 Datum.

Laikinas pranešimas, pažymėtas raide **T**, rašoma skliausteliuose po pranešimo numerio, yra atšaukiamas specialiu pranešimu.

Išankstinis pranešimas, pažymėtas raide **P**, rašoma skliausteliuose po pranešimo numerio, įsigalioja paskelbus pranešimą.

Temporary notice (indicated by (T) after notice number) is cancelled by special notice.

Preliminary notice (indicated by (P) after notice number) is in force after the notice was published.

Navigacinio ženkle pavadinimas ir numeris yra rašomi pagal leidinį „Lietuvos navigaciniai ženklai ir šviesos“, 2011 (6 leidimas).

The name and the number of aids to navigation are printed in accordance with “List of Lithuanian Aids to Navigation”, 2011 (Edition 6).

Apie pastebėtas kliūtis laivybai ir navigacinių ženklų gedimus jūrininkus prašome pranešti Lietuvos saugios laivybos administracijos Hidrografijos ir navigacinių įrenginių skyriui. Pranešimo forma – **Navigacinė žinia** – pridedama.

*Mariners are kindly requested to notify the Hydrography and Aids to Navigation Division of Lithuanian Maritime Safety Administration about discovered dangers for shipping and defected aids to navigation. The form of report - **Navigational note** - is enclosed.*

I. BENDRA INFORMACIJA*GENERAL INFORMATION***090.**

Keičiamas jūrlapio „Klaipėdos jūrų uostas“ (2011-10-07 trečias leidimas, mastelis 1:7500) numeris LT 560710 į numerį **LT 660710**.

*Former number of chart “Seaport of Klaipėda“ (third edition on 07.10.2011, scale 1:7500) LT 560710 replace with **LT 660710**.*

091. Pietrytinė Baltijos jūros dalis – Lietuvos pakrantė. Atšaukimas

South-Eastern Baltic – Lithuanian coast. Cancellation

Navigacinis įspėjimas 066/12 atšaukiamas.

Navigational warning 066/12 cancelled.

Šaltinis: Lietuvos navigacinis įspėjimas 068/12

Source: Lithuanian navigational warning 068/12

092. Pietrytinė Baltijos jūros dalis – Klaipėdos jūrų uostas –

Į vakarus nuo pietinio molo. Buja. Atšaukimas

South-Eastern Baltic – Seaport of Klaipėda – South mole westwards.

Buoy. Cancellation

Tyrimų įranga ir specialios paskirties šviečianti buja 55° 43.63'N 21° 04.43'E nuimtos visam laikui. Laivybos apribojimai atšaukiami.

Navigacinis įspėjimas 046/12 atšaukiamas.

Measuring equipment and special light buoy 55° 43.63'N 21° 04.43'E have been permanently discontinued. Restriction to navigation cancelled.

Navigational warning 046/12 cancelled.

Šaltinis: Lietuvos navigacinis įspėjimas 069/12

Source: Lithuanian navigational warning 069/12

093. Pietrytinė Baltijos jūros dalis – Klaipėdos jūrų uostas. Bujų išdėstymas*South-Eastern Baltic – Seaport of Klaipėda. Buoyage*

Dešinės pusės šviečianti buja Nr. 19 (55° 40.93'N 21° 08.13'E) laikinai patraukta 300 metrų į šiaurę lygiagrečiai laivybos kanalo kraštui.

Starboard hand light buoy No. 19 (55° 40.93'N 21° 08.13'E) has been tempo moved 300 meters northwards along border of seaway channel.

Šaltinis: Lietuvos navigacinis įspėjimas 070/12

Source: Lithuanian navigational warning 070/12

094. Pietrytinė Baltijos jūros dalis – Lietuvos pakrantė. Šaudymai*South-Eastern Baltic – Lithuanian coast. Firing*

Šaudymo pratybos 2012 m. spalio 18 d. 0700-1200 UTC rajone EYD-18, kurio koordinatės:

Firing exercises on 18 OCT 0700-1200 UTC in area EYD-18 bounded by:

55° 37.0'N 20° 46.0'E

55° 34.0'N 21° 00.0'E

55° 25.0'N 21° 00.0'E

55° 22.0'N 20° 46.0'E

55° 25.0'N 20° 42.0'E

55° 34.0'N 20° 42.0'E.

Laivyba šiame rajone laikinai draudžiama.

Area temporarily prohibited to shipping. Wide berth requested.

Šis įspėjimas atšaukiamas 2012 m. spalio 18 d. 1300 UTC.

Cancel this MSG 181300 UTC OCT 12.

Šaltinis: Lietuvos navigacinis įspėjimas 071/12

Source: Lithuanian navigational warning 071/12

095. Pietrytinė Baltijos jūros dalis – Klaipėdos jūrų uostas – Malkų įlanka. Darbai

South-Eastern Baltic – Seaport of Klaipėda – Malkų įlanka. Works

Prie 142 ir 143A krantinių vyksta akvatorijos kapitalinio gilinimo darbai. Darbus vykdo nesavaeigė žemkasė „Goliath“ su baržomis „Jan Blanken“ ir „Jan Leeghwater“. Ryšis su žemkase ir baržomis UTB 9 kanalu. Papildoma informacija Laivų eismo tarnyboje.

Capital dredging works by trailing dredger “Goliath” with assisting sludge barges “Jan Blanken” and “Jan Leeghwater” are in progress beside quays 142, 143A. Contact dredger and barges by VHF channel 9. More information at VTS.

Šaltinis: Lietuvos navigacinis įspėjimas 072/12

Source: Lithuanian navigational warning 072/12

096. Pietrytinė Baltijos jūros dalis – Klaipėdos jūrų uostas. Bujų išdėstymas. Atšaukimas

South-Eastern Baltic – Seaport of Klaipėda. Buoyage. Cancellation

Dešinės pusės šviečianti buja Nr. 13 (55° 42.27'N 21° 07.06'E) gražinta į nuolatinę vietą.

Starboard hand light buoy No. 13 (55° 42.27'N 21° 07.06'E) has been returned to former position.

Navigacinis įspėjimas 025/12 atšaukiamas.

Navigational warning 025/12 cancelled.

Šaltinis: Lietuvos navigacinis įspėjimas 073/12

Source: Lithuanian navigational warning 073/12

097. Pietrytinė Baltijos jūros dalis – Kuršių marios – Nemunas – Kauno marios. Atšaukimas

South-Eastern Baltic – Curonian lagoon – Nemunas – Lagoon of Kaunas. Cancellation

2012 m. lapkričio 9 d. baigiama navigacija valstybinės reikšmės vidaus vandenų keliais.

Navigacinis įspėjimas 019/12 atšaukiamas.

On 9 NOV 2012 navigation is completed on state inland water ways.

Navigational warning 019/12 cancelled.

Šaltinis: Lietuvos navigacinis įspėjimas 074/12

Source: Lithuanian navigational warning 074/12

098. Pietrytinė Baltijos jūros dalis – Klaipėdos jūrų uostas – Malkų įlanka. Darbai

South-Eastern Baltic – Seaport of Klaipėda – Malkų įlanka. Works

2012 m. lapkričio 6-14 d. gręžimo platforma P-360 „Geoprojektas“ kartu su buksyru „Mūša“ atlieka gręžimo darbus akvatorijos taške 55° 39.59'N 21° 08.90'E.

Plaukiant šalia darbų vietos, rekomenduojamas atsargumas.

Drilling works on 6-14 NOV by drill platform P-360 “Geoprojektas” with tugboat “Mūša” at position 55° 39.59'N 21° 08.90'E in harbour area.

Caution advised when pass along working place.

Šis įspėjimas atšaukiamas 2012 m. lapkričio 15 d. 0100 ZT.

Cancel this MSG 150100 ZT NOV 12.

Šaltinis: Lietuvos navigacinis įspėjimas 075/12

Source: Lithuanian navigational warning 075/12

099. Pietrytinė Baltijos jūros dalis – Klaipėdos jūrų uostas – Malkų įlankos įplauka. Darbai

South-Eastern Baltic – Seaport of Klaipėda – Entrance to Malkų įlanka. Works

Vyksta valymo darbai įplaukos kanalo rajone, kurio koordinatės:
Maintenance dredging works by dredger “Gefion R” are in progress in area of entrance channel bounded by:

55° 39.88'N 21° 08.69'E

55° 39.86'N 21° 08.73'E

55° 39.89'N 21° 08.85'E

55° 39.61'N 21° 09.02'E

55° 39.59'N 21° 08.94'E

55° 39.73'N 21° 08.85'E

55° 39.72'N 21° 08.80'E.

Darbus vykdo žemsiurbė „Gefion R“. Ryšis UTB 9 kanalu. Plaukiant šalia ar kertant darbų rajoną, rekomenduojamas atsargumas. Papildoma informacija Laivų eismo tarnyboje.

Call by VHF channel 9. Caution advised when pass close to working area or cross it. Ask more information at VTS.

Šaltinis: Lietuvos navigacinis įspėjimas 076/12

Source: Lithuanian navigational warning 076/12

100. Pietrytinė Baltijos jūros dalis – Klaipėdos jūrų uostas. Bujų išdėstymas

South-Eastern Baltic – Seaport of Klaipėda. Buoyage

Dešinės pusės šviečianti buja Nr. 35 (55° 39.77'N 21° 08.80'E) laikinai nuimta.

Starboard hand light buoy No. 35 (55° 39.77'N 21° 08.80'E) has been tempo removed.

Šaltinis: Lietuvos navigacinis įspėjimas 077/12

Source: Lithuanian navigational warning 077/12

101. Pietrytinė Baltijos jūros dalis – Lietuvos pakrantė. Šaudymai
South-Eastern Baltic – Lithuanian coast. Firing

Šaudymo pratybos 2012 m. lapkričio 22 d. 0900-1300 UTC rajone EYD-18, kurio koordinatės:

Firing exercises on 22 NOV 0900-1300 UTC in area EYD-18 bounded by:

55° 37.0'N 20° 46.0'E

55° 34.0'N 21° 00.0'E

55° 25.0'N 21° 00.0'E

55° 22.0'N 20° 46.0'E

55° 25.0'N 20° 42.0'E

55° 34.0'N 20° 42.0'E.

Laivyba šiame rajone laikinai draudžiama.

Area temporarily prohibited to shipping. Wide berth requested.

Šis įspėjimas atšaukiamas 2012 m. lapkričio 22 d. 1400 UTC.

Cancel this MSG 221400 UTC NOV 12.

Šaltinis: Lietuvos navigacinis įspėjimas 078/12

Source: Lithuanian navigational warning 078/12

102. Pietrytinė Baltijos jūros dalis – Klaipėdos jūrų uostas – Laivybos kanalas priešais 6-11 krantines. Darbai
South-Eastern Baltic – Seaport of Klaipėda – Seaway channel opposite quays 6-11. Works

Vyksta valymo darbai laivybos kanale priešais 6-11 krantines.

Darbus vykdo žemsiurbė „Gefion R“. Ryšis UTB 9 kanalu. Plaukiant šalia ar kertant darbų rajoną, rekomenduojamas atsargumas. Papildoma informacija Laivų eismo tarnyboje.

Maintenance dredging works by dredger “Gefion R” are in progress in seaway channel opposite to quays 6-11.

Call by VHF channel 9. Caution advised when pass close to working area or cross it. Ask more information at VTS.

Šaltinis: Lietuvos navigacinis įspėjimas 079/12

Source: Lithuanian navigational warning 079/12

103. Pietrytinė Baltijos jūros dalis – Klaipėdos jūrų uostas – 65A, 66, 67 krantinės. Atšaukimas

South-Eastern Baltic – Seaport of Klaipėda – Quays 65A, 66, 67. Cancellation

Rajone, kurio koordinatės / *Area bounded by:*

55° 41.91'N 21° 07.82'E (krantas / *shore*)

55° 41.83'N 21° 07.56'E

55° 41.71'N 21° 07.67'E

55° 41.80'N 21° 07.90'E (krantas / *shore*)

laivybos draudimas panaikintas / *has been opened to shipping.*

Navigacinis įspėjimas 059/10 atšaukiamas.

Cancel navigational warning 041/10.

Šaltinis: Lietuvos navigacinis įspėjimas 080/12

Source: Lithuanian navigational warning 080/12

104. Pietrytinė Baltijos jūros dalis – Klaipėdos jūrų uostas. Bujų išdėstymas

South-Eastern Baltic – Seaport of Klaipėda. Buoyage

Dešinės pusės šviečianti buja Nr. 25 laikinai pastatyta koordinatėse 55° 39.96'N 21° 08.31'E.

Starboard hand light buoy No. 25 has been tempo moved to position 55° 39.96'N 21° 08.31'E.

Šaltinis: Lietuvos navigacinis įspėjimas 081/12

Source: Lithuanian navigational warning 081/12

105. Pietrytinė Baltijos jūros dalis – Lietuvos pakrantė. Šaudymai

South-Eastern Baltic – Lithuanian coast. Firing

Šaudymo pratybos 2012 m. gruodžio 4 d. 0800-1300 UTC rajone EYD-18, kurio koordinatės:

Firing exercises on 4 DEC 0800-1300 UTC in area EYD-18 bounded by:

55° 37.0'N 20° 46.0'E

55° 34.0'N 21° 00.0'E

55° 25.0'N 21° 00.0'E

55° 22.0'N 20° 46.0'E

55° 25.0'N 20° 42.0'E

55° 34.0'N 20° 42.0'E.

Laivyba šiame rajone laikinai draudžiama.

Area temporarily prohibited to shipping. Wide berth requested.

Šis įspėjimas atšaukiamas 2012 m. gruodžio 4 d. 1400 UTC.

Cancel this MSG 041400 UTC DEC 12.

Šaltinis: Lietuvos navigacinis įspėjimas 082/12

Source: Lithuanian navigational warning 082/12

106. Pietrytinė Baltijos jūros dalis – Klaipėdos jūrų uostas. Bujų išdėstymas

South-Eastern Baltic – Seaport of Klaipėda. Buoyage

Dešinės pusės šviečianti buja Nr. 7A pastatyta koordinatėse 55° 43.24'N 21° 06.09'E. Šviesos charakteristika Bl Ž 3s 1M.

Starboard hand light buoy No. 7A has been established in position 55° 43.24'N 21° 06.09'E. Light characteristic Fl G 3s 1M.

Dešinės pusės šviečianti buja Nr. 7 nuolatinei perstatyta į koordinates 55° 43.42'N 21° 05.61'E.

Starboard hand light buoy No. 7 has been permanently moved into position 55° 43.42'N 21° 05.61'E.

Šaltinis: Lietuvos navigacinis įspėjimas 083/12

Source: Lithuanian navigational warning 083/12

107. Pietrytinė Baltijos jūros dalis – Lietuvos pakrantė. Atšaukimas
South-Eastern Baltic – Lithuanian coast. Cancellation

Rajonas, kurio koordinatės / *Area bounded by:*

55° 33.00'N 21° 03.00'E

55° 28.00'N 21° 03.00'E

55° 28.00'N 20° 57.00'E

55° 33.00'N 20° 57.00'E

skelbiamas saugiu laivybai / *is safe to shipping.*

Navigacinis įspėjimas 034/12 atšaukiamas.

Navigational warning 034/12 cancelled.

Šaltinis: Lietuvos navigacinis įspėjimas 084/12

Source: Lithuanian navigational warning 084/12

108. Pietrytinė Baltijos jūros dalis – Klaipėdos jūrų uostas. Bujų išdėstymas

South-Eastern Baltic – Seaport of Klaipėda. Buoyage

Dešinės pusės šviečianti buja Nr. 11 (55° 42.75'N 21° 06.66'E) laikinai nuimta.

Starboard hand light buoy No. 11 (55° 42.75'N 21° 06.66'E) has been tempo removed.

Šaltinis: Lietuvos navigacinis įspėjimas 085/12

Source: Lithuanian navigational warning 085/12

109. Pietrytinė Baltijos jūros dalis – Lietuvos pakrantė. Šaudymai
South-Eastern Baltic – Lithuanian coast. Firing

Šaudymo pratybos 2012 m. gruodžio 11 d. 0800-1300 UTC ir 12 d. 0800-1400 UTC rajone EYD-18, kurio koordinatės:

Firing exercises 11 DEC 0800-1300 UTC and 12 DEC 0800-1400 UTC in area EYD-18 bounded by:

55° 37.0'N 20° 46.0'E
55° 34.0'N 21° 00.0'E
55° 25.0'N 21° 00.0'E
55° 22.0'N 20° 46.0'E
55° 25.0'N 20° 42.0'E
55° 34.0'N 20° 42.0'E.

Laivyba šiame rajone laikinai draudžiama.

Area temporarily prohibited to shipping. Wide berth requested.

Šis įspėjimas atšaukiamas 2012 m. gruodžio 12 d. 1500 UTC.

Cancel this MSG 121500 UTC DEC 12.

Šaltinis: Lietuvos navigacinis įspėjimas 086/12

Source: Lithuanian navigational warning 086/12

110. Pietrytinė Baltijos jūros dalis – Į pietvakarius nuo Klaipėdos. Išminavimo pratybos

South-Eastern Baltic – Klaipėda south-westwards. Hunting mines

Nuo 2012 m. gruodžio 11 d. 0800 UTC iki gruodžio 14 d. 1400 UTC vyksta išminavimo darbai rajone, kurio koordinatės:

Hunting mines since 11 DEC 0800 UTC till 14 DEC 1400 UTC in area bounded by:

55° 40.00'N 20° 44.00'E
55° 39.00'N 20° 44.00'E
55° 39.00'N 20° 40.00'E
55° 40.00'N 20° 40.00'E.

Rajonas skelbiamas pavojingu laivybai.

Area is dangerous to navigate.

Laivams nesiartinti arčiau 2 jūrmylių iki karinių laivų, vykdančių išminavimo darbus. Ryšis 16 ir 77 UTB kanalais. Kertant rajoną, nuolat klausytis minėtų kanalų.

Keep distance of 2 NM to navy vessels. Watch VHF channels 16 and 77 when crossing area.

Šis navigacinis įspėjimas atšaukiamas 2012 m. gruodžio 14 d. 1500 UTC.

Cancel this MSG 141500 UTC DEC 12.

Šaltinis: Lietuvos navigacinis įspėjimas 087/12
Source: Lithuanian navigational warning 087/12

111. Pietrytinė Baltijos jūros dalis – Klaipėdos jūrų uostas. Bujų išdėstymas. Atšaukimai

South-Eastern Baltic – Seaport of Klaipėda. Buoyage. Cancellations

Dešinės pusės šviečiančios bujos Nr. 11 ($55^{\circ} 42.75'N$ $21^{\circ} 06.66E$), Nr. 21 ($55^{\circ} 40.55N$ $21^{\circ} 08.28E$) ir Nr. 25 ($55^{\circ} 40.07'N$ $21^{\circ} 08.33E$) gražintos į savo nuolatinės vietas.

Starboard hand buoys No. 11 ($55^{\circ} 42.75'N$ $21^{\circ} 06.66E$), No. 21 ($55^{\circ} 40.55N$ $21^{\circ} 08.28E$) and No. 25 ($55^{\circ} 40.07'N$ $21^{\circ} 08.33E$) have been returned to former positions.

Navigaciniai įspėjimai 027/12, 081/12 ir 085/12 atšaukiami.
Navigational warnings 027/12, 081/12 and 085/12 cancelled.

Šaltinis: Lietuvos navigacinis įspėjimas 088/12
Source: Lithuanian navigational warning 088/12

112. Pietrytinė Baltijos jūros dalis – Klaipėdos jūrų uostas. Bujų išdėstymas

South-Eastern Baltic – Seaport of Klaipėda. Buoyage

Dešinės pusės šviečianti buja Nr. 15 laikinai patraukta 25 m į vakarus.
Starboard hand buoy No. 15 has been tempo moved 25 meters westwards.

Šaltinis: Lietuvos navigacinis įspėjimas 089/12
Source: Lithuanian navigational warning 089/12

113. Pietrytinė Baltijos jūros dalis – Į vakarus nuo Būtingės naftos terminalo. Skenduolis

South-Eastern Baltic – Būtingė oil terminal westwards. Wreck

2012 m. gruodžio 18 d. 05.45 ZT pranešta, kad koordinatėse 56° 01.95'N 20° 45.75'E dalinai nuskendo buksyruojamas plaukiojantis doka. Doko ilgis 100 m, plotis 31 m. Avarijos vietoje matoma virš vandens 2 m iškilusi doko konstrukcinė dalis. Doka gali dreifuoti.

Partially submerged floating dock reported at 56° 01.95'N 20° 45.75'E 180345 UTC DEC. Length of dock 100 m, width 31 m. The one construction element of dock is rising 2 m above water at accident position. Dock can drift.

Rajonas 300 m spinduliu aplink avarijos vietą skelbiamas pavojingu laivybai.

Area with radius of 300 m around accident position is dangerous to navigate.

Smulkesnė informacija gavus daugiau duomenų.

Šaltinis: Lietuvos navigacinis įspėjimas 090/12

Source: *Lithuanian navigational warning 090/12*

114. Pietrytinė Baltijos jūros dalis – Klaipėdos jūrų uostas. Bujų išdėstymas

South-Eastern Baltic – Seaport of Klaipėda. Buoyage

Dešinės pusės šviečiančios bujos Nr. 13, Nr. 17, Nr. 19 ir Nr. 21 laikinai patrauktos 25 m į vakarus.

Starboard hand light buoys No. 13, No. 17, No. 19 and No. 21 have been tempo moved 25 meters westwards.

Šaltinis: Lietuvos navigacinis įspėjimas 091/12

Source: *Lithuanian navigational warning 091/12*

115. Pietrytinė Baltijos jūros dalis – Klaipėdos jūrų uostas. Bujų išdėstymas

South-Eastern Baltic – Seaport of Klaipėda. Buoyage

Kairės pusės šviečianti buja Nr. 22 laikinai perstatyta į 55° 40.33'N 21° 08.56'E.

Port hand light buoy No. 22 has been tempo moved to position 55° 40.33'N 21° 08.56'E.

Šaltinis: Lietuvos navigacinis įspėjimas 092/12

Source: Lithuanian navigational warning 092/12

116. Pietrytinė Baltijos jūros dalis – Į vakarus nuo Būtingės naftos terminalo. Skenduolis. Atšaukimas

South-Eastern Baltic – Būtingė oil terminal westwards. Wreck. Cancellation

Nuskendusio buksyruojant plaukiojančio doko koordinatės 56° 01.68'N 20° 45.99'E tikslintos 2012 m. gruodžio 19 d. 1100 ZT. Doko ilgis 118 m, plotis 29 m. Gylis avarijos vietoje 32 m. Virš vandens matoma 2 m iškilusi doko bėginio kranų viršutinė dalis. Doka gali dreifuoti.

Submerged floating dock reported 56° 01.68'N 20° 45.99'E at 190900 UTC DEC. Length of dock 118 m, width 29 m. Depth 32 m at accident position. Upper part of dock rail crane is rising 2 m above water. Dock can drift.

Rajonas 500 m spinduliu aplink avarijos vietą skelbiamas pavojingu laivybai.

Area with radius of 500 m around accident position is dangerous to navigate.

Navigacinis įspėjimas 090/12 atšaukiamas.

Navigational warning 090/12 cancelled.

Šaltinis: Lietuvos navigacinis įspėjimas 093/12

Source: Lithuanian navigational warning 093/12

II. JŪRLAPIŲ KOREKTŪRA*UPDATES TO NAVIGATIONAL CHARTS***Koreguojamų jūrlapių sąrašas***List of Charts to update*

| Jūrlapio Nr. / <i>Chart No.</i> | Pranešimas / <i>Notice</i> |
|--|----------------------------|
| LT 382001 (mastelis / <i>scale</i> 200000) | 120, 121, 122 |
| LT 562520 (mastelis / <i>scale</i> 25000) | 121 |
| LT 660710 (mastelis / <i>scale</i> 7500) | 117, 118, 119 |

117. Pietrytinė Baltijos jūros dalis – Klaipėdos jūrų uostas – 65A, 66, 67 krantinės. Pirsas. Gyliai

South-Eastern Baltic – Seaport of Klaipėda – Quays 65A, 66, 67. Pier. Depths

Jūrlapis / *Chart***LT 660710**Įterpti / *Insert*

fragmentą, su nauju pirsu ir gylių

pataisymais, kurio centras:

55°41.88'N 21°07.80'E

accompanying block showing new pier

and amendments to depths, centred on:

Šaltinis: Lietuvos navigacinis įspėjimas 080/12

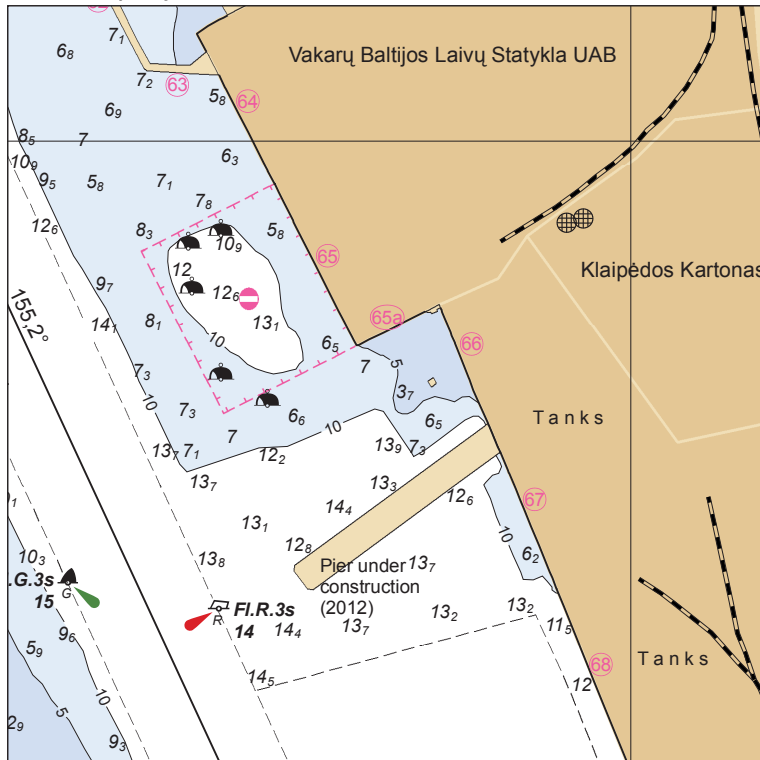
Source: Lithuanian navigational warning 080/12

118. Pietrytinė Baltijos jūros dalis – Klaipėdos jūrų uostas. Bujų išdėstymas

South-Eastern Baltic – Seaport of Klaipėda. Buoyage

Jūrlapis / *Chart***LT 660710**Įterpti / *Insert*

To accompany Notice to Mariners 117/12



Block for Chart LT660710

Quays 65a-67. Seaport of Klaipeda.
Publ. 31 december 2012

55°43.24'N 21°06.09'E



Šaltinis: Lietuvos navigacinis įspėjimas 083/12
 Source: *Lithuanian navigational warning 083/12*

119. Pietrytinė Baltijos jūros dalis – Klaipėdos jūrų uostas. Bujų išdėstymas
South-Eastern Baltic – Seaport of Klaipėda. Buoyage

Jūrlapis / Chart

LT 660710

Perstatyti / Move



iš / from
 į / to

55°43.42'N 21°05.60'E
 55°43.42'N 21°05.61'E

Šaltinis: Lietuvos navigacinis įspėjimas 083/12
 Source: *Lithuanian navigational warning 083/12*

120. Pietrytinė Baltijos jūros dalis – Lietuvos pakrantė. Rajonas. Užrašas. Pastaba. Atšaukimas
South-Eastern Baltic – Lithuanian coast. Area. Legend. Note. Cancellation

Šaltinis: Lietuvos navigacinis įspėjimas 084/12
 Source: *Lithuanian navigational warning 084/12*

Jūrlapis / Chart

LT 382001

Panaikinti / *Delete*

riboto plaukiojimo rajoną / *restricted area*

(a) 55°33.00'N 21°03.00'E

(b) 55°28.00'N 21°03.00'E

(c) 55°28.00'N 20°57.00'E

(d) 55°33.00'N 20°57.00'E

užrašą, AREA TO BE AVOIDED (see Note), viduje:

(a)-(d) – žiūrėti aukščiau

legend, AREA TO BE AVOIDED (see Note), *within (a)-(d)*

pastabą / *note*, *centred on*:

55°30.5'N 21°00.0'E

AREA TO BE AVOIDED

Area is danger to navigation due to explosives.
Anchoring, trawling, underwater works are
not recommended.

PJ 056(T)/12 yra atšaukiamas

NtM 056(T)/12 is cancelled

121. Pietrytinė Baltijos jūros dalis – Į vakarus nuo Būtingės naftos terminalo. Skenduolis. Pastaba. Rajonas

South-Eastern Baltic – Būtingė oil terminal westwards. Wreck. Cautionary note. Area

Jūrlapis / Chart

LT 382001

Įterpti / *Insert*



Mast (2) (See Note)

56°01.68'N 20°45.99'E

palydinčią pastabą, SKENDUOLIS,
kurios centras:

56°00.00'N 21°10.00'E

SKENDUOLIS

(56°01.68'N 20°45.99'E)

Paskendęs plaukiojantis dokas: ilgis 118 m, plotis 29 m.
Virš vandens matoma 2 m iškilusi doko konstrukcinė dalis.
Saugumo zona 0.6 M. Laivams būti atsargiems.

accompanying note, WRECK, centred on: 56°00.00'N 21°10.00'E

WRECK

(56°01.68'N 20°45.99'E)

Submerged floating dock: length 118 m, width 29 m.
Part of dock construction is 2 m above the water.
Safety zone 0.6 M. Vessels should navigate with caution.

Jūrlapis / Chart

LT 562520

Įterpti / Insert



Mast (2) (See Note)

(a) 56°01.68'N 20°45.99'E

palydinčią pastabą, SKENDUOLIS,
kurios centras:

56°00.00'N 21°10.00'E

SKENDUOLIS

(56°01.68'N 20°45.99'E)

Paskendęs plaukiojantis dokas: ilgis 118 m, plotis 29 m.
Virš vandens matoma 2 m iškilusi doko konstrukcinė dalis.
Saugumo zona 0.6 M. Laivams būti atsargiems.

accompanying note, WRECK, centred on: 56°00.00'N 21°10.00'E

WRECK

(56°01.68'N 20°45.99'E)

Submerged floating dock: length 118 m, width 29 m.

Part of dock construction is 2 m above the water.
Safety zone 0.6 M. Vessels should navigate with caution.

rajono, į kuriį įplaukimas draudžiamas, ribas punktyrine linija,
0.3 M spinduliu, aplink: (a)
circular limit of restricted area, radius 0.3 M, entry prohibited,
pecked line, centred on: (a)

Šaltinis: Lietuvos navigacinis įspėjimas 093/12
Source: Lithuanian navigational warning 093/12

122. Pietrytinė Baltijos jūros dalis – Rusijos pakrantė – Į šiaurės vakarus nuo iškyšulio Taran. Švartavimosi bujos. Užrašas
South-Eastern Baltic – Russian coast – Mys Taran north-westwards. Mooring buoys. Legend

Jūrlapis / Chart

LT 382001

Įterpti / *Insert*

švartavimosi bują [Q40] 55°08.10'N 19°41.98'E
mooring buoy [Q40]

švartavimosi bujas [Q40] 55°08.08'N 19°51.88'E
mooring buoys [Q40]

susijusį užrašą, 2 buoys
associated legend, 2 buoys

Šaltinis: Rusijos navigacinis pranešimas 44/6584/12
Source: Russian navigational notice 44/6584/12

III. NAVIGACINIŲ LEIDINIŲ KOREKTŪRA

UPDATES TO NAVIGATIONAL ISSUES

Leidiny s „Lietuvos navigaciniai ženklai ir šviesos“, 2011, 6 leidimas
Issue “List of Lithuanian Aids to Navigation”, 2011, Edition 6

123.

| 1 | 2 | 3 | 4 | 5 | 6 | 7 | 8 |
|---------------|---|------------------------|---------|---|---|---|-----------|
| 0013.1 | <i>Dešinės Pusės Šviečianti Buja</i> <i>Nr. 7A</i> | 55-43.24N 21-06.09E | Bl Ž 3s | | 1 | | 0.5+(2,5) |
| | <i>Starboard Hand Light-Buoy</i> <i>No. 7A</i> | … | Fl G 3s | | … | | fl 0.5 |
| * | * | * | * | | * | | * |

Šaltinis: Lietuvos navigacinis įspėjimas 083/12
Source: Lithuanian navigational warning 083/12

124.

| 1 | 2 | 3 | 4 | 5 | 6 | 7 | 8 |
|-------------|--|------------------------|---------|---|---|---|-----------|
| 0013 | <i>Dešinės Pusės Šviečianti Buja</i> <i>Nr. 7</i> | 55-43.42N 21-05.61E | Bl Ž 3s | | 1 | | 0.5+(2,5) |
| | <i>Starboard Hand Light-Buoy</i> <i>No. 7</i> | … | Fl G 3s | | … | | fl 0.5 |
| | | * | | | | | |

Šaltinis: Lietuvos navigacinis įspėjimas 083/12
Source: Lithuanian navigational warning 083/12

125.

| 1 | 2 | 3 | 4 | 5 | 6 | 7 | 8 |
|-----------------------------|--|------------------------|---------------|----|----|--|---|
| 0014 <i>C3340</i> | Pagrindinis Šiaurinis 335.2° krypties šviesa. | 55-43.41N 21-06.18E | Kr Užt BRŽ 3s | 65 | 10 | Metalinis ažūrinis bokštas su baltomis ir raudonomis horizontaliomis juostomis. 61 m. | (I)+2 R332.8°-334.3°(1.5°), B334.3°-336.1°(1.8°), Ž336.1°-337.6°(1.5°). Šviečia 24 val. |
| | Pagrindinis Šiaurinis Dir Lt 335.2° | … | Dir Oc WRG 3s | … | … | Metal framework tower with white and red bands. 61 m. | ec I R332.8°-334.3°(1.5°), W334.3°-336.1°(1.8°), G336.1°-337.6°(1.5°). Shown 24 hours. |
| | * | | | | | | |

Pastaba. Žvaigždutė (*) reiškia naują ar papildomą informaciją grafoje. Ji rašoma tokios informacijos apačioje.
Note. An asterisk (*) denotes, which column contains new or additional information. An asterisk is being written below such information.

126.

| 1 | 2 | 3 | 4 | 5 | 6 | 7 | 8 |
|--------------------------|---|------------------------|----------------------|-----|-----|----------------------------------|---|
| 0001.3 C3380.1 | Šventosios įplaukos Įplauka. 137.5° krypties šviesa. | 56-01.73N 21-04.26E | Kr BI(4) BRŽ 10s | 12 | 1 | Raudona metalinė kolona. 5 m. | (0.8+(1.2))x3+0.8+(3.2) Ž135.0°-136.5°(1.5°), B136.5°-138.5°(2.0°), R138.5°-140.0°(1.5°). Šviečia 24 val. (Bal-Lap). |
| | Šventosios įplaukos Entrance. Dir Lt 137.5°. | ... | Dir FI(4) WRG 10s | ... | ... | Red metal column. 5 m. | (fl 0.8, ec 1.2)x3, fl 0.8, ec 3.2 G135.0°-136.5°(1.5°), W136.5°-138.5°(2.0°), R138.5°-140.0°(1.5°). Shown 24 hours. (Apr-Nov). |

*

Šaltinis: Jungtinės karalystės Admiraliteto Pranešimai jūrininkams Wk 31/11
Source: United Kingdom Admiralty NtoM Wk 37/11

127.

| 1 | 2 | 3 | 4 | 5 | 6 | 7 | 8 |
|--------------------------|---|------------------------|---------|-----|-----|-----------------------------------|-------------------------------|
| 0001.9 C3380.2 | Vakarinė krantinė Vakarinis baseinas. Įplauka. Vakarinis krantas. | 56-01.75N 21-04.44E | BI Ž 3s | 7 | 1 | Pilkas metalinis stulpas. 5 m. | 0.5+(2.5) Šviečia Bal-Lap. |
| | Vakarinė krantinė West basin. Entrance. W side. | ... | FI G 3s | ... | ... | Grey metal pole. 5 m. | fl 0.5 Shown Apr-Nov. |

*

Šaltinis: Jungtinės karalystės Admiraliteto Pranešimai jūrininkams Wk 31/11
Source: United Kingdom Admiralty NtoM Wk 31/11

128.

| 1 | 2 | 3 | 4 | 5 | 6 | 7 | 8 |
|--------------------------|--|------------------------|---------|-----|-----|---|-----------|
| 0019.1 C3360.1 | Perkėla Danė-Smiltynė Danės upė. Įplauka. Šiaurinis krantas. Pirsas. Pradžia | 55-42.37N 21-07.32E | BI R 2s | 6.6 | 3 | Apvali metalinė kolona su baltomis ir raudonomis horizontaliomis juostomis ir apžiūros aikštele. 4.6 m. | 0.5+(1.5) |
| | Perkėla Danė-Smiltynė River Danė. Entrance. N side. Pier. Head | ... | FI R 2s | ... | ... | Round metal column with white and red bands and viewing platform. 4.6 m. | fl 0.5 |

*

Šaltinis: Jungtinės karalystės Admiraliteto Pranešimai jūrininkams Wk 05/10
Source: United Kingdom Admiralty NtoM Wk 05/10

Pastaba. Žvaigždutė (*) reiškia naują ar papildomą informaciją grafoje. Ji rašoma tokios informacijos apačioje.
Note. An asterisk (*) denotes, which column contains new or additional information. An asterisk is being written below such information.

IV. KOREGUOJAMŲ JŪRLAPIŲ SĄRAŠAS

THE LIST of CHARTS AND RELATED NtM

129. Pateikiamas sąrašas jūrlapių ir navigacinių leidinių, kuriuos reikia koreguoti pagal „Pranešimus jūrininkams“, skelbtus 2012 metais.

Present the list of charts, navigational issues and updates to them in 2012.

| Jūrlapiai, navigaciniai leidiniai <i>Charts, navigational issues</i> | Pranešimai jūrininkams <i>Notices to mariners</i> |
|---|---|
| LT 382001 | 018, 019(T), 023, 055, 056(T), 057, 058, 120, 121, 122 |
| LT 562510 | 023 |
| LT 562520 | 018, 121 |
| LT 660710 | 017, 020(T), 021, 022(T), 083, 084, 085, 086(T), 117, 118, 119 |
| Lietuvos ženklai ir šviesos, 2011, 6 leidimas <i>List of Lithuanian Aids to Navigation, 2011, Edition 6</i> | 024, 025, 026, 059, 087, 088, 089, 123, 124, 125, 126, 127, 128 |

NAVIGACINĖ ŽINIA
NAVIGATIONAL NOTE

Data / Date

.....
Laivo ar siuntėjo pavadinimas / *Name of the ship or sender*.....
Siuntėjo adresas / *Address of sender*Tel., faksas, el. paštas / *Phone, fax, e-mail*

Objekto pavadinimas

Subject

Koordinatės: Platuma

Ilguma

*Coordinates: Latitude**Longitude*

Jūrlapis (Nr., išleidimo metai)

Chart (No., edition date)

Turimi naujausi „Pranešimai jūrininkams“ (Nr.)

Latest Edition of “Notices to Mariners” held (No.)

Aprašymas

*Description*Siuntėjo parašas / *Signature of sender*

Navigacinę žinią prašome atsiųsti adresu:
Please send Navigational Note to the address:J. Janonio g. 24, LT-92251 Klaipėda
Telefonas / Phone +370 46 46 97 04
Faksas / Fax +370 46 46 97 01
El. p. / E-mail hydrography@msa.lt