

Nr. 1-2014
No

Pranešimai 002-031
Notices

PRANEŠIMAI JŪRININKAMS

NOTICES TO MARINERS

2014-03-31
31 March, 2014



**LIETUVOS SAUGIOS LAIVYBOS ADMINISTRACIJOS
HIDROGRAFIJOS IR NAVIGACINIŲ ĮRENGINIŲ SKYRIUS**

***LITHUANIAN MARITIME SAFETY ADMINISTRATION
HYDROGRAPHY AND AIDS TO NAVIGATION DIVISION***



Juridinių asmenų registras
Kodas / Code 188781973
Janonio g./ str. 24
LT-92251 Klaipėda
Lietuva / Lithuania

Telefonas / Phone +370 46 46 97 04
Faksas / Fax +370 46 46 97 01
El. p. / E-mail hydrography@msa.lt
www.msa.lt

Pranešimai jūrininkams leidžiami kartą per ketvirtį. Kiekvienas leidinys turi savo numerį, kuris suteikiamas eilės tvarka per kalendorinius metus.

Notices to Mariners are being issued quarterly. Every issue has ordinal the number and is numbered in succession during the calendar year.

Laikinas pranešimas, pažymėtas raide **T**, rašoma skliausteliuose po pranešimo numerio, yra atšaukiamas specialiu pranešimu.

Išankstinis pranešimas, pažymėtas raide **P**, rašoma skliausteliuose po pranešimo numerio, įsigalioja paskelbus pranešimą.

Temporary notice (indicated by (T) after notice number) is cancelled by special notice.

Preliminary notice (indicated by (P) after notice number) is in force after the notice was published.

Pranešimai, pažymėti *, yra originalūs, kitų nacionalinių hidrografijos tarnybų anksčiau nepublikuoti.

*Notices marked with * is formed from original source, not previously published by another national hydrographic office.*

Navigacinio ženklo pavadinimas ir numeris yra rašomi pagal leidinį „Lietuvos navigaciniai ženklai ir šviesos“, 2014 (8 leidimas).

The name and the number of aids to navigation are printed in accordance with “List of Lithuanian Aids to Navigation”, 2014 (Edition 8).

Visos koordinatės pateiktos WGS 84 koordinatinių sistemoje.

All positions are given in the WGS 84 Datum.

Apie pastebėtas kliūtis laivybai ir navigacinių ženklų gedimus jūrininkus prašome pranešti Lietuvos saugios laivybos administracijos Hidrografijos ir navigacinių įrenginių skyriui. Pranešimo forma – **Navigacinė žinia** – pridedama.

*Mariners are kindly requested to notify the Hydrography and Aids to Navigation Division of Lithuanian Maritime Safety Administration about discovered dangers for shipping and defected aids to navigation. The form of report - **Navigational note** - is enclosed.*

I. BENDRA INFORMACIJA
*GENERAL INFORMATION***002* . Pietrytinė Baltijos jūros dalis – Klaipėdos jūrų uostas. Darbai**
South-Eastern Baltic – Seaport of Klaipėda. Works

Vyksta laivybos kanalo gilinimo ir platinimo darbai kanalo atkarpoje nuo 11 iki 118 krantinės. Darbus vykdo žemkasė „Mjolner R“ su baržomis „Darss“, „Zingst“ ir „Helge R“.

Ryšis UTB 9 kanalu. Plaukiant šalia ar kertant darbų rajoną, rekomenduojamas atsargumas. Papildoma informacija Laivų eismo tarnyboje.

Maintenance dredging and widening works are in progress by dredger “Mjolner R” with barges “Darss”, “Zingst” and “Helge R” in seaway channel from quay 11 to quay 118.

Call by VHF channel 9. Caution is advised when pass close to area of works or cross it. Ask more information at VTS.

Šaltinis: Lietuvos navigacinis įspėjimas 001/14
Source: Lithuanian navigational warning 001/14

003* . Pietrytinė Baltijos jūros dalis – Lietuvos pakrantė. Šaudymai
South-Eastern Baltic – Lithuanian coast. Firing

Šaudymo pratybos 2014 m. sausio 15 d. 0900-1300 UTC rajone EYD-18, kurio koordinatės:
Firing exercises on 15 JAN 0900-1300 UTC in area EYD-18 bounded by:

55° 37.0'N 20° 46.0'E
55° 34.0'N 21° 00.0'E
55° 25.0'N 21° 00.0'E
55° 22.0'N 20° 46.0'E
55° 25.0'N 20° 42.0'E
55° 34.0'N 20° 42.0'E.

Laivyba šiame rajone laikinai draudžiama.
Area temporarily prohibited to shipping. Wide berth requested.

Šis įspėjimas atšaukiamas 2014 m. sausio 15 d. 1400 UTC.
Cancel this MSG 151400 UTC JAN 14.

Šaltinis: Lietuvos navigacinis įspėjimas 002/14
Source: Lithuanian navigational warning 002/14

004* . Pietrytinė Baltijos jūros dalis – Lietuvos pakrantė. Šaudymai
South-Eastern Baltic – Lithuanian coast. Firing

Šaudymo pratybos 2014 m. sausio 22 d. 0800-1400 UTC rajone EYD-18, kurio koordinatės:
Firing exercises on 22 JAN 0800-1400 UTC in area EYD-18 bounded by:

55° 37.0'N 20° 46.0'E
55° 34.0'N 21° 00.0'E
55° 25.0'N 21° 00.0'E
55° 22.0'N 20° 46.0'E

55° 25.0'N 20° 42.0'E
55° 34.0'N 20° 42.0'E.

Laivyba šiame rajone laikinai draudžiama.

Area temporarily prohibited to shipping. Wide berth requested.

Šis įspėjimas atšaukiamas 2014 m. sausio 22 d. 1500 UTC.

Cancel this MSG 221500 UTC JAN 14.

Šaltinis: Lietuvos navigacinis įspėjimas 003/14

Source: Lithuanian navigational warning 003/14

005* . Pietrytinė Baltijos jūros dalis – Klaipėdos jūrų uostas. Darbai

South-Eastern Baltic – Seaport of Klaipėda. Works

Vyksta valymo darbai akvatorijoje priešais 67-69 krantines.

Darbus vykdo žemsiurbė „Hein“. Ryšis UTB 9 kanalu. Plaukiant šalia ar kertant darbų rajoną, rekomenduojamas atsargumas.

Papildoma informacija Laivų eismo tarnyboje.

Maintenance dredging works are in progress by suction dredger “Hein” in harbour area opposite to quays 67-69.

Call by VHF channel 9. Caution advised when pass close to working area or cross it. Ask more details at VTS.

Šaltinis: Lietuvos navigacinis įspėjimas 004/14

Source: Lithuanian navigational warning 004/14

006* . Pietrytinė Baltijos jūros dalis – Klaipėdos jūrų uostas. Darbai. Atšaukimas

South-Eastern Baltic – Seaport of Klaipėda. Works. Cancellation

Vyksta 7, 8 krantinių rekonstravimas ir šalia esančios akvatorijos gilinimas.

Gilinimo darbus vykdo žemkasė „Mjolner R“. Ryšis UTB 9 kanalu. Plaukiant šalia ar kertant darbų rajoną, rekomenduojamas atsargumas. Papildoma informacija Laivų eismo tarnyboje.

Reconstruction of 7, 8 quays and maintenance dredging of harbour area beside mentioned quays are in progress by dredger “Mjolner R”.

Call by VHF channel 9. Caution advised when pass close to working area or cross it. Ask more details at VTS.

Navigacinis įspėjimas 038/13 atšaukiamas.

Cancel navigational warning 038/13.

Šaltinis: Lietuvos navigacinis įspėjimas 005/14

Source: Lithuanian navigational warning 005/14

007* . Pietrytinė Baltijos jūros dalis – Klaipėdos jūrų uostas – Kiaulės nugaros sala. Darbai

South-Eastern Baltic – Seaport of Klaipėda – Kiaulės nugaros sala. Works

Suskystintų gamtinių dujų terminalo statybos rajone naudojamas plaukiojantis pontonas, pažymėtas raudonomis gabaritinėmis šviesomis. Praplaukiantiems laivams laikytis atsargumo priemonių.

Šis įspėjimas atšaukiamas 2014 m. vasario 24 d. 2400 ZT.

Floating pontoon has been tempo using in construction area of LNG terminal. Pontoon marked by red marker lights. Caution is advised when pass close to construction area.

Cancel this MSG 242400 ZT FEB 14.

Šaltinis: Lietuvos navigacinis įspėjimas 006/14

Source: *Lithuanian navigational warning 006/14*

008*. Pietrytinė Baltijos jūros dalis – Į šiaurės vakarus nuo Klaipėdos uosto įplaukos. Matavimo įranga

South-Eastern Baltic – Entrance to Seaport of Klaipėda North-westwards – Measuring instrument

Koordinatėse 55° 57.594'N 20° 23.788'E jūros dugne laikinai pastatyta akustinė įranga. Pastatymo vieta pažymėta geltonu plūduru.

0.3 JM spinduliu aplink nurodytas koordinatas nerekomenduojama inkaruotis ir traluoti.

Acoustic measuring equipment has been tempo established on seabed at position 55° 57.594'N 20° 23.788'E. Position marked by yellow float. Area bounded by 0.3 M around is restricted to anchoring and trawling.

Šaltinis: Lietuvos navigacinis įspėjimas 007/14

Source: *Lithuanian navigational warning 007/14*

009*. Pietrytinė Baltijos jūros dalis – Klaipėdos jūrų uostas. Darbai. Atšaukimas

South-Eastern Baltic – Seaport of Klaipėda. Works. Cancellation

Smiltynėje Ledų rago akvatorijoje, esančioje priešais 82-88 krantines, baigti valymo darbai.

Navigacinis įspėjimas 034/13 atšaukiamas.

Maintenance dredging works have been completed in bight of Ledų cape in Smiltynė opposite to quays 82-88.

Navigational warning 034/13 cancelled.

Šaltinis: Lietuvos navigacinis įspėjimas 008/14

Source: *Lithuanian navigational warning 008/14*

010*. Pietrytinė Baltijos jūros dalis – Klaipėdos jūrų uostas – Kiaulės nugaros sala. Darbai. Atšaukimas

South-Eastern Baltic – Seaport of Klaipėda – Kiaulės nugaros sala. Works. Cancellation

Suskystintų gamtinių dujų terminalo statybos rajone baigti darbai su plaukiojančiu pontonu.

Navigacinis įspėjimas 006/14 atšaukiamas.

The using of floating pontoon is completed in construction area of LNG terminal.

Navigational warning 006/14 cancelled.

Šaltinis: Lietuvos navigacinis įspėjimas 009/14

Source: *Lithuanian navigational warning 009/14*

011* . Pietrytinė Baltijos jūros dalis – Lietuvos pakrantė. Šaudymai

South-Eastern Baltic – Lithuanian coast. Firing

Šaudymo pratybos 2014 m. vasario 26 d. 0800-1200 UTC rajone EYD-18, kurio koordinatės:
Firing exercises on 26 FEB 0800-1200 UTC in area EYD-18 bounded by:

55° 37.0'N 20° 46.0'E

55° 34.0'N 21° 00.0'E

55° 25.0'N 21° 00.0'E

55° 22.0'N 20° 46.0'E

55° 25.0'N 20° 42.0'E

55° 34.0'N 20° 42.0'E.

Laivyba šiame rajone laikinai draudžiama.

Area temporarily prohibited to shipping. Wide berth requested.

Šis įspėjimas atšaukiamas 2014 m. vasario 26 d. 1300 UTC.

Cancel this MSG 261300 UTC FEB 14.

Šaltinis: Lietuvos navigacinis įspėjimas 010/14

Source: Lithuanian navigational warning 010/14

012* . Pietrytinė Baltijos jūros dalis – Klaipėdos jūrų uostas – Kiaulės nugaros sala. Darbai

South-Eastern Baltic – Seaport of Klaipėda – Kiaulės nugara island. Works

Suskystintų gamtinių dujų terminalo statybos rajone vykdomi dujotiekio vamzdžio klojimo darbai.
Vamzdis pažymėtas raudonomis signalinėmis šviesomis.

Praplaukiantiems laivams laikytis ypatingo saugumo priemonių.

Šis navigacinis įspėjimas atšaukiamas 2014 m. vasario 28 d. 01ZT.

Works of the gas pipeline laying are in progress within construction area of liquefied natural gas terminal. The pipe is marked by red signal lights.

Especial caution is advised to passing vessels.

Cancel this MSG 280100 ZT FEB 14.

Šaltinis: Lietuvos navigacinis įspėjimas 011/14

Source: Lithuanian navigational warning 011/14

013* . Pietrytinė Baltijos jūros dalis – Klaipėdos jūrų uostas. Darbai. Atšaukimai

South-Eastern Baltic – Seaport of Klaipėda. Works. Cancellations

Gilavimo darbai uosto akvatorijoje prie 143A ir 142 bei 82-89 ir 90-96 krantinių nevykdomi.

Navigaciniai įspėjimai 072/12 ir 075/13 atšaukiami.

Dredging works of harbour beside quays 143A, 142 and 82-89, 90-96 aren't being performed.

Navigational warnings 072/12 and 075/13 cancelled.

Šaltinis: Lietuvos navigacinis įspėjimas 012/14

Source: Lithuanian navigational warning 012/14

014*. Pietrytinė Baltijos jūros dalis – Į pietus nuo Klaipėdos uosto pietinio molo. Darbai. Atšaukimas

South-Eastern Baltic – Southern mole of Klaipėda Seaport Southwards. Works. Cancellation

Atkarpoje tarp koordinacijų 55° 37.92'N 21° 05.73'E ir 55° 38.05'N 21° 05.02'E vykdomi matavimo ir elektros kabelio tarp Lietuvos ir Švedijos sujungimo movos įrengimo darbai jūros dugne. Įrengimą planuojama baigti 2014-04-17. Darbus atlieka žemkasė „Grete Fighter“ (šaukinys OZLP2) ir narų kateris „NB 64“.

Įplaukimas ir tralavimas darbų rajone nerekomenduojami. Ryšis su minėtais laivais UTB 16 kanalu. Navigacinis įspėjimas 063/13 atšaukiamas.

Survey and installing works of interconnector power electrical cable Sweden–Lithuania in progress by dredger “Grete Fighter” (call OZLP2) and diving boat “NB 64” until around 17 APR along track between 55° 37.92'N 21° 05.73'E and 55° 38.05'N 21° 05.02'E.

Works area is restricted to entry also trawling. Call of working vessels VHF channel 16.

Navigational warning 063/13 cancelled.

Šaltinis: Lietuvos navigacinis įspėjimas 013/14

Source: Lithuanian navigational warning 013/14

015*. Pietrytinė Baltijos jūros dalis – Lietuvos pakrantė. Šaudymai

South-Eastern Baltic – Lithuanian coast. Firing

Šaudymo pratybos 2014 m. kovo 21 d. 0600-1200 UTC rajone EYD-18, kurio koordinatės:

Firing exercises on 21 MAR 0600-1200 UTC in area EYD-18 bounded by:

55° 37.0'N 20° 46.0'E

55° 34.0'N 21° 00.0'E

55° 25.0'N 21° 00.0'E

55° 22.0'N 20° 46.0'E

55° 25.0'N 20° 42.0'E

55° 34.0'N 20° 42.0'E.

Laivyba šiame rajone laikinai draudžiama.

Area temporarily prohibited to shipping. Wide berth requested.

Šis įspėjimas atšaukiamas 2014 m. kovo 21 d. 1300 UTC.

Cancel this MSG 211300 UTC MAR 14.

Šaltinis: Lietuvos navigacinis įspėjimas 014/14

Source: Lithuanian navigational warning 014/14

016*. Pietrytinė Baltijos jūros dalis – Lietuvos pakrantė. Šaudymai

South-Eastern Baltic – Lithuanian coast. Firing

Šaudymo pratybos 2014 m. kovo 25, 26 d. 0800-1300 UTC rajone EYD-18, kurio koordinatės:

Firing exercises on 25, 26 MAR 0800-1300 UTC in area EYD-18 bounded by:

55° 37.0'N 20° 46.0'E

55° 34.0'N 21° 00.0'E

55° 25.0'N 21° 00.0'E

55° 22.0'N 20° 46.0'E

55° 25.0'N 20° 42.0'E
55° 34.0'N 20° 42.0'E.

Laivyba šiame rajone laikinai draudžiama.

Area temporarily prohibited to shipping. Wide berth requested.

Šis įspėjimas atšaukiamas 2014 m. kovo 26 d. 1400 UTC.

Cancel this MSG 261400 UTC MAR 14.

Šaltinis: Lietuvos navigacinis įspėjimas 015/14

Source: Lithuanian navigational warning 015/14

017*. Pietrytinė Baltijos jūros dalis – Klaipėdos uosto išorinis reidas. Paieška

South-Eastern Baltic – Outer road of Klaipėda Seaport. Hunting

Nuo kovo 26 d. 2200 UTC iki kovo 28 d. 2200 UTC rajone, kurio koordinatės:

Hunting and disposal of explosives in area bounded by:

55° 48.0'N 20° 45.0'E
55° 48.0'N 20° 50.0'E
55° 45.8'N 20° 50.0'E
55° 45.8'N 20° 45.0'E

vyksta nesprogusios amunicijos paieška ir neutralizavimas.

since 262200 UTC MAR till 282200 UTC MAR.

Rajonas skelbiamas pavojingu laivybai.

Nesiartinti arčiau 2 jūrmylių iki karinių laivų, dalyvaujančių operacijoje. Prieš kertant minėtą rajoną, susisiekti su kariniu laivu UTB kanalais 16 ir 77. Būnant rajone, nuolat klausytis minėtų kanalų.

Šis įspėjimas atšaukiamas 2014 m. kovo 28 d. 2300 UTC.

Area tempo dangerous to navigation.

Keep distance 2 miles to navy vessels. Call on VHF channels 16 and 77 before entrance to area.

Listen to channels during crossing of area.

Cancel this MSG 282300 UTC MAR 14.

Šaltinis: Lietuvos navigacinis įspėjimas 016/14

Source: Lithuanian navigational warning 016/14

018*. Pietrytinė Baltijos jūros dalis – Lietuvos pakrantė. Šaudymai

South-Eastern Baltic – Lithuanian coast. Firing

Šaudymo pratybos 2014 m. kovo 28 d. 0800-1100 UTC rajone EYD-18, kurio koordinatės:

Firing exercises on 28 MAR 0800-1100 UTC in area EYD-18 bounded by:

55° 37.0'N 20° 46.0'E
55° 34.0'N 21° 00.0'E
55° 25.0'N 21° 00.0'E
55° 22.0'N 20° 46.0'E
55° 25.0'N 20° 42.0'E
55° 34.0'N 20° 42.0'E.

Laivyba šiame rajone laikinai draudžiama.

Area temporarily prohibited to shipping. Wide berth requested.

Šis įspėjimas atšaukiamas 2014 m. kovo 28 d. 1200 UTC.

Cancel this MSG 281200 UTC MAR 14.

Šaltinis: Lietuvos navigacinis įspėjimas 017/14
Source: *Lithuanian navigational warning 017/14*

019* . Pietrytinė Baltijos jūros dalis – Lietuvos pakrantė. Šaudymai
South-Eastern Baltic – Lithuanian coast. Firing

Šaudymo pratybos 2014 m. kovo 31 d. 0600-1300 UTC, balandžio 1 ir 2 d. 0800-1400 UTC rajone EYD-18, kurio koordinatės:

Firing exercises on 31 MAR 0600-1300 UTC, 1 and 2 APR 0800-1400 UTC in area EYD-18 bounded by:

55° 37.0'N 20° 46.0'E
55° 34.0'N 21° 00.0'E
55° 25.0'N 21° 00.0'E
55° 22.0'N 20° 46.0'E
55° 25.0'N 20° 42.0'E
55° 34.0'N 20° 42.0'E.

Laivyba šiame rajone laikinai draudžiama.

Area temporarily prohibited to shipping. Wide berth requested.

Šis įspėjimas atšaukiamas 2014 m. balandžio 2 d. 1500 UTC.

Cancel this MSG 021500 UTC APR 14.

Šaltinis: Lietuvos navigacinis įspėjimas 018/14
Source: *Lithuanian navigational warning 018/14*

020* . Pietrytinė Baltijos jūros dalis – Klaipėdos jūrų uostas. Bujų išdėstymas. Atšaukimas
South-Eastern Baltic – Seaport of Klaipėda. Buoyage. Cancellation

Dešinės pusės šviečiančios bujos perstatytos į nuolatinės vietas:

Starboard light buoys have been relocated to:

Nr./No. 37 – 55° 39.48'N 21° 08.99'E,

Nr./No. 39 – 55° 39.25'N 21° 09.13'E.

Navigacinis įspėjimas 048(T)/08 atšaukiamas.

Navigational warning 048(T)/08 cancelled.

Šaltinis: Lietuvos navigacinis įspėjimas 019/14
Source: *Lithuanian navigational warning 019/14*

021* . Pietrytinė Baltijos jūros dalis – Lietuvos jūros vandenys. Darbai
South-Eastern Baltic – Lithuanian waters. Works

Elektros kabelio Lietuva – Švedija tiesimo parengiamieji darbai vykdomi atkarpose tarp koordinacijų 55° 37.97'N 21° 05.34'E, 55° 47.43'N 20° 05.75'E ir 55° 56.90'N 19° 03.10'E. Darbus atlieka motorlaivis „Blue Castor“ (šaukinys OUKR2). Darbų pabaiga planuojama 2014-04-15. Laivą aplenkti ne mažesniu kaip 500 m atstumu.

Pre-lay grapnel run and route clearance works in progress by m/v Blue Castor (call OUKR2) till around 15 APR 14 along line joining 55° 37.97'N 21° 05.34'E, 55° 47.43'N 20° 05.75'E, 55° 56.90'N 19° 03.10'E before cable Lithuania – Sweden laying. Wide berth requested.

Šaltinis: Lietuvos navigacinis įspėjimas 020/14
Source: Lithuanian navigational warning 020/14

II. JŪRLAPIŲ KOREKTŪRA

UPDATES TO NAVIGATIONAL CHARTS

Koreguojamų jūrlapių sąrašas

List of Charts to update

Jūrlapio Nr. / Chart No.	Pranešimas / Notice
LT382001 (mastelis / scale 200000)	023(T)*, 025*, 026(T)*
LT562510 (mastelis / scale 25000)	025*, 026(T)*
LT660710 (mastelis / scale 7500)	022(T)*, 024*

022(T)*. Pietrytinė Baltijos jūros dalis – Klaipėdos jūrų uostas – 7, 8 krantinės. Darbai.

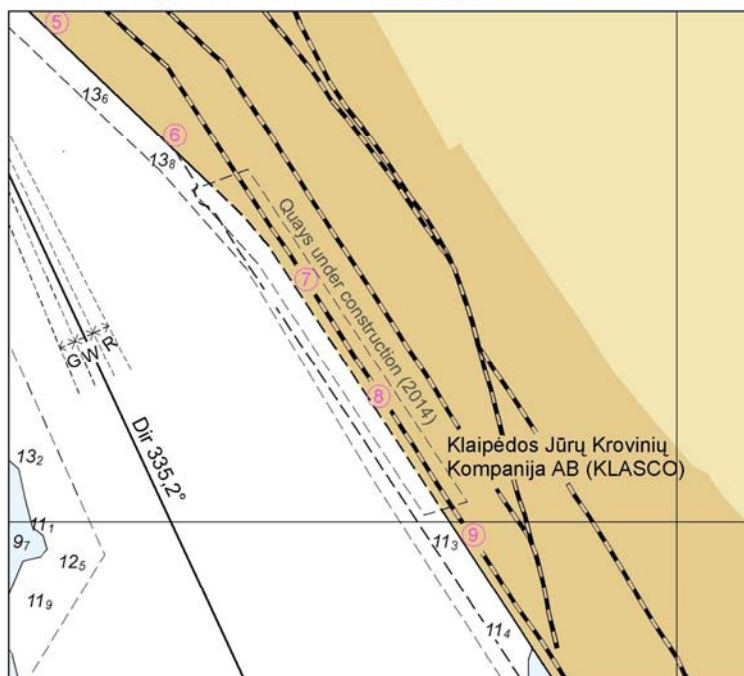
Užrašas

South-Eastern Baltic – Seaport of Klaipėda – Quays 7, 8. Works. Legend

Jūrlapis / Chart **LT660710** [3 Ed. 07/10/11] Last NM 04/13

Vyksta 7, 8 krantinės rekonstrukcija, darbai tęsis iki 2014 m. vasaros.
 Darbų metu krantinės ir 25 m pločio akvatorija prie jų laivybai nenaudojamos.
Works in progress, works include rebuilding of existing quays.
Quays 7, 8 and water area within 25 m from quays are closed to navigation
until summer 2014.

To accompany Notice to Mariners 022(T)/ 14



Block for Chart LT660710

Quays 7 and 8. Seaport of Klaipėda.
 Publ. 22 January 2014

Šaltinis: Lietuvos navigacinis įspėjimas 005/14
 Source: Lithuanian navigational warning 005/14

023(T)*. Pietrytinė Baltijos jūros dalis – Į šiaurės vakarus nuo Klaipėdos uosto įplaukos. Matavimo įranga. Buja. Kliūtis. Atribotas rajonas
South-Eastern Baltic Sea– Entrance to Seaport of Klaipėda North-westwards. Measuring instrument. Buoy. Obstruction. Restricted area

Jūrlapis / Chart **LT382001** [1 Ed. 31/12/04] *Last NM 04/13*

Įterpti laikinai / *Insert temporarily*

1. buja, specialios paskirties, geltona, ir užrašą, *ODAS buoy special purpose, yellow, and legend, ODAS*
2. kliūtį, gylis nežinomas [IK 40]
obstruction, depth unknown [IK 40]
3. atribotą rajoną, apskritimo formos su 0.3 JM spinduliu ir centru, kuriame uždraustas inkaravimas ir žvejyba
a circular restricted area, radius 0.3 M, anchoring and fishing are prohibited, centred on:

55° 57.6'N 20° 23.79'E

Šaltinis: Lietuvos navigacinis įspėjimas 007/14
Source: Lithuanian navigational warning 007/14

024*. Pietrytinė Baltijos jūros dalis – Klaipėdos jūrų uostas. Bujų išdėstymas
South-Eastern Baltic – Seaport of Klaipėda. Buoyage

Jūrlapis / Chart **LT660710 (Planas A / Plan A)** [3 Ed.07/10/11] *Last NM 04/13*

Perstatyti / *Relocate*



iš / *from*
 į / *to*

55° 39.45'N 21° 09.02'E
 55° 39.48'N 21° 08.99'E



iš / *from*
 į / *to*

55° 39.15'N 21° 09.19'E
 55° 39.25'N 21° 09.13'E

Šaltinis: Lietuvos navigacinis įspėjimas 019/14
Source: Lithuanian navigational warning 019/14

025*. Pietrytinė Baltijos jūros dalis – Į šiaurę nuo Klaipėdos jūrų uosto. Kranto ženklas
South-Eastern Baltic – Seaport of Klaipėda northwards. Landmark

Jūrlapis / Chart **LT382001** [1 Ed. 31/12/04] *Last NM 04/13*
 Perstatyti / Relocate



iš / from
 į / to

55° 46.07'N 21° 05.89'E
 55° 46.11'N 21° 05.81'E

Jūrlapis / Chart **LT562510** [2 Ed. 07/10 11] *Last NM 04/13*

Įterpti / Insert



55° 46.11'E 21° 05.81'E

Šaltinis: Valstybės įmonės „GIS-Centras“ duomenys
 Source: Data by State enterprise “GIS-Centras”

026(T)*. Pietrytinė Baltijos jūros dalis – Lietuvos jūrų vandenys. Kabelio klojimas. Apribotas rajonas. Užrašas
South-Eastern Baltic – Lithuanian waters. Cable laying. Restricted area. Legend

Jūrlapis / Chart **LT382001** [1 Ed. 31/12/04] *Last NM 04/13*

Įterpti laikinai / Insert temporarily

povandeninį elektros kabelį, sujungiant taškus tarp:
submarine power cable, joining following positions:

55° 37.87'N 21° 06.38'E
 (krantas / shore)
 55° 44.99'N 20° 21.26'E
 55° 52.24'N 19° 34.54'E
 55° 56.58'N 18° 50.00'E
 (kraštas / chart border)

apribotą rajoną, einantį išilgai kabelio po 100 m į abi puses
restricted area, on 100 m on both sides along cable

užrašą, *Cable Laying, Anchoring and Trawling Prohibited*,
 išilgai kabelio
legend, Cable Laying, Anchoring and Trawling Prohibited,
 along cable

Šaltinis: AB „Litgrid“ (2014-03-25 laiškas Nr. SD-1492); ABB (2014-03-22 laiškas NB-14-0106)
 Source: Litgrid AB (March 25, 2014 reference SD-1492); ABB (March 22, 2014 reference NB-14-0106)

Jūrlapis / *Chart*

LT562510 [2 Ed. 07/10/11]

Last NM 04/13

Įterpti / *Insert*

povandeninį elektros kabelį, sujungiant taškus tarp:
submarine power cable, joining following positions:

55° 39.90'N 20° 53.50'E

(kraštas / *chart border*)

55° 40.85'N 20° 47.50'E

(kraštas / *chart border*)

apribotą rajoną, einantį išilgai kabelio po 100 m į abi puses
restricted area, on 100 m on both sides along cable

užrašą, *Cable Laying, Anchoring and Trawling Prohibited*,
išilgai kabelio
legend, Cable Laying, Anchoring and Trawling Prohibited,
along cable

Šaltinis: AB „Litgrid“ (2014-03-25 laiškas Nr. SD-1492); ABB (2014-03-22 laiškas NB-14-0106)
Source: Litgrid AB (March 25, 2014 reference SD-1492); ABB (March 22, 2014 reference NB-14-0106)

III. NAVIGACINIŲ LEIDINIŲ KOREKTŪRA UPDATES TO NAVIGATIONAL ISSUES

027*. Išleistas „Lietuvos navigaciniai ženklai ir šviesos“ 8 leidimas, kuris keičia 7 leidimą.
Eighth edition of “Lithuanian List of Lights” has been issued. This edition supersedes seventh.

Leidiny s „Lietuvos navigaciniai ženklai ir šviesos“, 2014, 8 leidimas
Issue “Lithuanian List of Lights”, 2014, Edition 8

028.

1	2	3	4	5	6	7	8
0026.1 C3366.4	Keleivių ir krovinių terminalas Pirsas. Pradžia. 80A ir 81A krantinės.	55-41.13N 21-08.21E	Izo R 4s	7.8	3	Apvali metalinė kolona su baltomis ir raudonomis horizontaliomis juostomis ir apžiūros aikštele. 4.6 m.	
	Keleivių ir krovinių terminalas Pier. Head. Quay 80A and 81A.	...	Iso R 4s	Round metal column with white and red bands and viewing platform. 4.6 m.	
*							

Šaltinis: Jungtinės karalystės Pranešimai jūrininkams Wk 08/14
Source: United Kingdom Admiralty NtoM Wk 08/14

029*.

1	2	3	4	5	6	7	8
0044	<i>Dešinės pusės šviečianti buja</i> <i>Nr. 37</i>	55-39.48N 21-08.99E	Bl Ž 3s		1		0.5+(2.5)
	<i>Starboard Hand Light-Buoy</i> <i>No. 37</i>	...	Fl G 3s		...		fl 0.5
		*					
0045	<i>Dešinės pusės šviečianti buja</i> <i>Nr. 39</i>	55-39.25N 21-09.13E	Bl Ž 3s		1		0.5+(2.5)
	<i>Starboard Hand Light-Buoy</i> <i>No. 39</i>	...	Fl G 3s		...		fl 0.5
		*					

Šaltinis: Lietuvos navigacinis įspėjimas 019/14
Source: Lithuanian navigational warning 019/14

Pastaba. Žvaigždutė (*) reiškia naują ar papildomą informaciją grafoje. Ji rašoma tokios informacijos apačioje.
Note. An asterisk () denotes, which column contains new or additional information. An asterisk is being written below such information.*

030*.

1	2	3	4	5	6	7	8
0001.2	<i>Vakarių kardinalinė šviečianti buja</i>	56-01.90N 21-03.62E	LGr(9) B 10s		1		Sezoninė (Bal-Lap)
	<i>West Cardinal Light-Buoy</i>	...	VQ(9) W 10s		...		Seasonal (Apr-Nov)
	*						
0015	<i>Rytų kardinalinė šviečianti buja</i>	55-43.20N 21-06.10E	Gr(3) B 10s		1		
	<i>East Cardinal Light-Buoy</i>	...	Q(3) W 10s		...		
	*						

Pastaba. Žvaigždutė (*) reiškia naują ar papildomą informaciją grafoje. Ji rašoma tokios informacijos apačioje.
Note. An asterisk () denotes, which column contains new or additional information. An asterisk is being written below such information.*

**IV. 2014 METAIS LIEKANČIŲ GALIOTI LAIKINŲ (T) PRANEŠIMŲ JŪRININKAMS
SĄRAŠAS**
THE LIST of TEMPORARY (T) NiM IN FORCE 2014

031*.

Jūrlapio Nr. / <i>Chart No</i>	Pranešimas / <i>Notice</i>
LT 660710 (mastelis / <i>scale 7500</i>)	020(T)/12, 086(T)/12, 101(T)/13

NAVIGACINĖ ŽINIA
NAVIGATIONAL NOTE

Data / Date

Laivo ar siuntėjo pavadinimas / *Name of the ship or sender**Siuntėjo adresas / Address of sender*Tel., faksas, el. paštas / *Phone, fax, e-mail*

Objekto pavadinimas

Subject

Koordinatės: Platuma

*Position:**Latitude*

Ilguma

Longitude

Jūrlapis (Nr., išleidimo metai)

Chart (No., edition date)

Turimi naujausi „Pranešimai jūrininkams“ (Nr.)

Latest Edition of “Notices to Mariners” held (No.)

Aprašymas

*Description*Siuntėjo parašas / *Signature of sender*Navigacinę žinią prašome atsiųsti adresu:
*Please send Navigational Note to the address:*J. Janonio g. 24, LT-92251 Klaipėda
Telefonas / *Phone* +370 46 469 704
Faksas / *Fax* +370 46 469 701
El. p. / *E-mail* hydrography@msa.lt