

Nr. 4-2014
No

Pranešimai 084-113
Notices

PRANEŠIMAI JŪRININKAMS

NOTICES TO MARINERS

2014-12-31
31 December, 2014



**LIETUVOS SAUGIOS LAIVYBOS ADMINISTRACIJOS
HIDROGRAFIJOS IR NAVIGACINIŲ ĮRENGINIŲ SKYRIUS**

***LITHUANIAN MARITIME SAFETY ADMINISTRATION
HYDROGRAPHY AND AIDS TO NAVIGATION DIVISION***



Juridinių asmenų registras
Kodas / Code 188781973
Janonio g./ str. 24
LT-92251 Klaipėda
Lietuva / Lithuania

Telefonas / Phone +370 46 46 97 04
Faksas / Fax +370 46 46 97 01
El. p. / E-mail hydrography@msa.lt
www.msa.lt

Pranešimai jūrininkams leidžiami kartą per ketvirtį. Kiekvienas leidinys turi savo numerį, kuris suteikiamas eilės tvarka per kalendorinius metus.

Notices to Mariners are being issued quarterly. Every issue has ordinal the number and is numbered in succession during the calendar year.

Laikinas pranešimas, pažymėtas raide **T**, rašoma skliausteliuose po pranešimo numerio, yra atšaukiamas specialiu pranešimu.

Išankstinis pranešimas, pažymėtas raide **P**, rašoma skliausteliuose po pranešimo numerio, įsigalioja paskelbus pranešimą.

Temporary notice (indicated by (T) after notice number) is cancelled by special notice.

Preliminary notice (indicated by (P) after notice number) is in force after the notice was published.

Pranešimai, pažymėti *, yra originalūs, kitų nacionalinių hidrografijos tarnybų anksčiau nepublikuoti.

*Notices marked with * is formed from original source, not previously published by another national hydrographic office.*

Navigacinio ženklo pavadinimas ir numeris yra rašomi pagal leidinį „Lietuvos navigaciniai ženklai ir šviesos“, 2014 (8 leidimas).

The name and the number of aids to navigation are printed in accordance with “List of Lithuanian Aids to Navigation”, 2014 (Edition 8).

Visos koordinatės pateiktos WGS 84 koordinačių sistemoje.

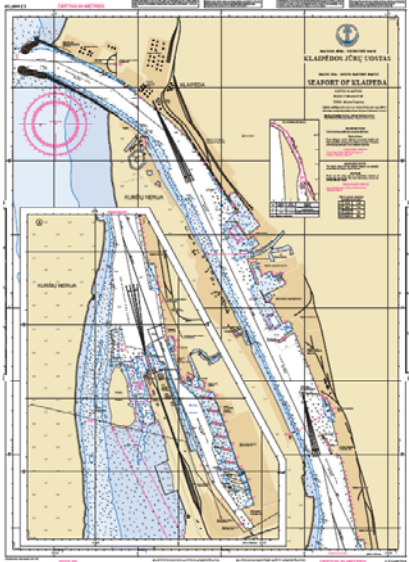
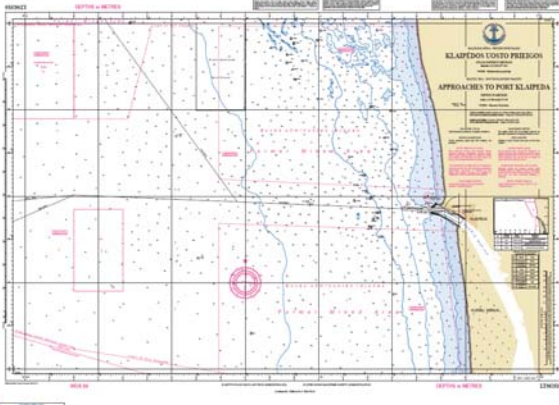
All positions are given in the WGS 84 Datum.

Apie pastebėtas kliūtis laivybai ir navigacinių ženklų gedimus jūrininkus prašome pranešti Lietuvos saugios laivybos administracijos Hidrografijos ir navigacinių įrenginių skyriui. Pranešimo forma – **Navigacinė žinia** – pridedama.

*Mariners are kindly requested to notify the Hydrography and Aids to Navigation Division of Lithuanian Maritime Safety Administration about discovered dangers for shipping and defected aids to navigation. The form of report - **Navigational note** - is enclosed.*

I. BENDRA INFORMACIJA
GENERAL INFORMATION

084*. Pietrytinė Baltijos jūros dalis. Lietuvos vandenys. Nauji jūrlapių leidimai
South-Eastern Baltic – Lithuanian waters. New edition of charts

Jūrlapio Nr. Chart No	Jūrlapio pavadinimas Chart Title	Mastelis Scale	Išleidimo data Issue date	Leidimo Nr. Edition No
LT660710	Klaipėdos jūrų uostas. Pietrytinė dalis. <i>Seaport of Klaipėda. South Eastern part.</i> 	1:7500	2014-10-29	1
LT562510	Klaipėdos uosto prieigos. Pietrytinė dalis. <i>Approaches to port Klaipėda. South Eastern part.</i> 	1:25000	2014-11-21	3

Jūrlapio Nr. **LT560710** leidimas 3, išleistas 2011, ir jūrlapio Nr. **LT562510** leidimas 2, išleistas 2011-10-07, išimami iš naudojimo nuo 2015-01-15.

*Chart No **LT560710** Edition 3, published on 2011, and Chart No. **LT562510** Edition 2, published on 7 January, 2011, will be both withdrawn on January 15, 2015.*

085*. Pietrytinė Baltijos jūros dalis – Lietuvos pakrantė. Atšaukimas
South-Eastern Baltic – Lithuanian coast. Cancellation

Šaudymo pratybos 2014 m. spalio 2, 3 d. rajone EYD-17 atšaukiamos.
Firing exercises 2, 3 OCT in area EYD-17 cancelled.

Šaltinis: Lietuvos navigacinis įspėjimas 065/14
Source: Lithuanian navigational warning 065/14

086*. Pietrytinė Baltijos jūros dalis – Lietuvos pakrantė. Šaudymai
South-Eastern Baltic – Lithuanian coast. Firing

Šaudymo pratybos 2014 m. spalio 7 d. 0700-1100 UTC rajone EYD-18, kurio koordinatėmis:
Firing exercises 7 OCT 0700-1100 UTC in area EYD-18:

55° 37.0'N 20° 46.0'E
55° 34.0'N 21° 00.0'E
55° 25.0'N 21° 00.0'E
55° 22.0'N 20° 46.0'E
55° 25.0'N 20° 42.0'E
55° 34.0'N 20° 42.0'E.

Laivyba šiame rajone laikinai draudžiama.
Area tempo prohibited to shipping. Wide berth requested.
Šis įspėjimas atšaukiamas 2014 m. spalio 7 d. 1200 UTC.
Cancel this MSG 071200 UTC OCT 14.

Šaltinis: Lietuvos navigacinis įspėjimas 066/14
Source: Lithuanian navigational warning 066/14

087*. Pietrytinė Baltijos jūros dalis – Lietuvos pakrantė. Šaudymai
South-Eastern Baltic – Lithuanian coast. Firing

Šaudymo pratybos 2014 m. spalio 8, 9 d. 0600-1600 UTC jūrinėje dalyje rajono EYD-17, kurio koordinatės:

Firing exercises on 8, 9 OCT 0600-1600 UTC in area EYD-17 bounded by:

55° 36.59'N 20° 45.53'E
55° 35.30'N 21° 06.00'E
55° 31.00'N 21° 05.30'E
55° 24.59'N 20° 59.53'E
55° 21.59'N 20° 45.53'E
55° 24.59'N 20° 41.53'E
55° 33.59'N 20° 41.53'E.

Laivyba šiame rajone laikinai draudžiama.
Area temporarily prohibited to shipping. Wide berth requested.
Šis įspėjimas atšaukiamas 2014 m. spalio 9 d. 1700 UTC.
Cancel this MSG 091700 UTC OCT 14.

Šaltinis: Lietuvos navigacinis įspėjimas 067/14
Source: Lithuanian navigational warning 067/14

088*. Pietrytinė Baltijos jūros dalis – Klaipėdos jūrų uostas – Į pietus nuo Kiaulės nugaros salos. Darbai

South-Eastern Baltic – Seaport of Klaipėda – Kiaulės Nugara island southwards. Works

Rajone, kurio koordinatės:

Works of gas pipelaying are in progress in area bounded by:

55° 39.30'N 21° 08.20'E

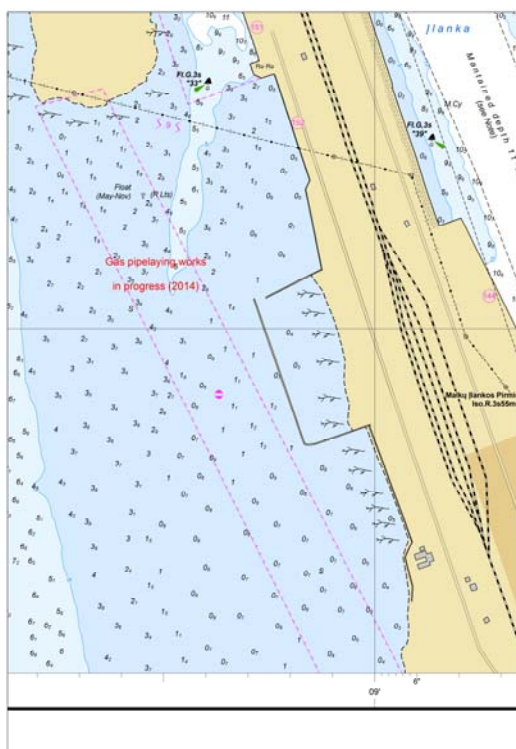
55° 39.32'N 21° 08.36'E

55° 38.54'N 21° 09.07'E

55° 38.37'N 21° 09.02'E

vyksta dujotiekio tiesimo darbai. Laivyba šiame rajone draudžiama.

Area prohibited to shipping.



Šaltinis: Lietuvos navigacinis įspėjimas 068/14

Source: Lithuanian navigational warning 068/14

089*. Pietrytinė Baltijos jūros dalis – Lietuvos pakrantė. Šaudymai

South-Eastern Baltic – Lithuanian coast. Firing

Šaudymo pratybos 2014 m. spalio 13-15 d. 0600-1600 UTC jūrinėje dalyje rajono EYD-17, kurio koordinatės:

Firing exercises on 13-15 OCT 0600-1600 UTC in marine part of area EYD-17 bounded by:

55° 36.59'N 20° 45.53'E

55° 35.30'N 21° 06.00'E

55° 31.00'N 21° 05.30'E

55° 24.59'N 20° 59.53'E

55° 21.59'N 20° 45.53'E

55° 24.59'N 20° 41.53'E

55° 33.59'N 20° 41.53'E.

Laivyba šiame rajone laikinai draudžiama.

Area temporarily prohibited to shipping. Wide berth requested.

Šis įspėjimas atšaukiamas 2014 m. spalio 15 d. 1700 UTC.

Cancel this MSG 151700 UTC OCT 14.

Šaltinis: Lietuvos navigacinis įspėjimas 069/14

Source: Lithuanian navigational warning 069/14

090*. Pietrytinė Baltijos jūros dalis – Lietuvos pakrantė. Šaudymai

South-Eastern Baltic – Lithuanian coast. Firing

Šaudymo pratybos 2014 m. spalio 21 d. 0700-1100 UTC rajone EYD-18, kurio koordinatės:

Firing exercises on 21 OCT 0700-1100 UTC in area EYD-18 bounded by:

55° 37.0'N 20° 46.0'E

55° 34.0'N 21° 00.0'E

55° 25.0'N 21° 00.0'E

55° 22.0'N 20° 46.0'E

55° 25.0'N 20° 42.0'E

55° 34.0'N 20° 42.0'E.

Laivyba šiame rajone laikinai draudžiama.

Area temporarily prohibited to shipping. Wide berth requested.

Šis įspėjimas atšaukiamas 2014 m. spalio 21 d. 1200 UTC.

Cancel this MSG 211200 UTC OCT 14.

Šaltinis: Lietuvos navigacinis įspėjimas 070/14

Source: Lithuanian navigational warning 070/14

091*. Pietrytinė Baltijos jūros dalis – Lietuvos pakrantė. Šaudymai

South-Eastern Baltic – Lithuanian coast. Firing

Šaudymo pratybos 2014 m. spalio 24 d. 0700-1400 UTC rajone EYD-18, kurio koordinatės:

Firing exercises on 24 OCT 0700-1400 UTC in area EYD-18 bounded by:

55° 37.0'N 20° 46.0'E

55° 34.0'N 21° 00.0'E

55° 25.0'N 21° 00.0'E

55° 22.0'N 20° 46.0'E

55° 25.0'N 20° 42.0'E

55° 34.0'N 20° 42.0'E.

Laivyba šiame rajone laikinai draudžiama.

Area temporarily prohibited to shipping. Wide berth requested.

Šis įspėjimas atšaukiamas 2014 m. spalio 24 d. 1500 UTC.

Cancel this MSG 241500 UTC OCT 14.

Šaltinis: Lietuvos navigacinis įspėjimas 071/14

Source: Lithuanian navigational warning 071/14

092*. Pietrytinė Baltijos jūros dalis – Klaipėdos jūrų uosto išorinis reidas. Draudimas
South-Eastern Baltic – Outer road of Klaipėda Seaport. Prohibition

Nuo 2014 spalio 25 d. 0500 UTC iki spalio 27 d. 1200 UTC uždraudžiama laivyba SGD inkaravietėje, kurios koordinatės:

250500-271200 UTC OCT prohibited shipping in area of LNG anchorage bounded by:

55° 48.0'N 20° 45.0'E

55° 48.0'N 20° 50.0'E

55° 45.8'N 20° 50.0'E

55° 45.8'N 20° 45.0'E.

SGD vežančio laivo saugumui užtikrinti nustatoma 5 jūrmylių apsauginė zona į vakarus nuo vakarinės išorinio reido ribos.

Safe zone of 5 miles western limit of outer road westwards is established.

SGD vežantį laivą „Independence“ aptarnauja laivai „Pelican“ (šaukinys LY2897) ir Albatross“ (šaukinys LY2021).

Service ships of gas tanker Independence are Pelican (call sign LY2897) and Albatross (call sign LY2021).

Šis įspėjimas atšaukiamas 2014 m. spalio 27 d. 1400 UTC.

Cancel this MSG 271400 UTC OCT 14.

Šaltinis: Lietuvos navigacinis įspėjimas 072/14

Source: Lithuanian navigational warning 072/14

093*. Pietrytinė Baltijos jūros dalis – Lietuvos pakrantė. Šaudymai
South-Eastern Baltic – Lithuanian coast. Firing

Šaudymo pratybos 2014 m. spalio 28 d. 0900-1100 UTC rajone EYD-18, kurio koordinatės:

Firing exercises on 28 OCT 0900-1100 UTC in area EYD-18 bounded by:

55° 37.0'N 20° 46.0'E

55° 34.0'N 21° 00.0'E

55° 25.0'N 21° 00.0'E

55° 22.0'N 20° 46.0'E

55° 25.0'N 20° 42.0'E

55° 34.0'N 20° 42.0'E.

Laivyba šiame rajone laikinai draudžiama.

Area temporarily prohibited to shipping. Wide berth requested.

Šis įspėjimas atšaukiamas 2014 m. spalio 28 d. 1200 UTC.

Cancel this MSG 281200 UTC OCT 14.

Šaltinis: Lietuvos navigacinis įspėjimas 073/14

Source: Lithuanian navigational warning 073/14

094*. Pietrytinė Baltijos jūros dalis – Klaipėdos jūrų uostas – SGD terminalas. Atšaukimai
South-Eastern Baltic – Seaport of Klaipėda – LNG Terminal. Cancellations

Baigtas statyti SGD terminalas. Laivybos apribojimai panaikinti.

Construction of LNG terminal has been ended. Prohibition to navigation is cancelled.

Darbu rajoną žyminčios 6 geltonos šviečiančios bujos nuimtos, laikina kairės pusės nešviečianti buja 55° 39.60'N 21° 08.09'E panaikinta.

6 yellow light buoys marked working area and temporary port hand unlit buoy 55° 39.60'N 21° 08.09'E are withdrawn.

Navigaciniai įspėjimai 056/13 ir 068/13 atšaukiami.

Navigational warnings 056/13 and 068/13 cancelled.

Šaltinis: Lietuvos navigacinis įspėjimas 074/14

Source: Lithuanian navigational warning 074/14

095*. Pietrytinė Baltijos jūros dalis – Klaipėdos jūrų uostas. Darbai. Atšaukimas

South-Eastern Baltic – Seaport of Klaipėda. Works. Cancellation

Valymo darbai prie 118-120 krantinių baigti.

Maintenance dredging works have been completed at quays 118-120.

Navigacinis įspėjimas 055/14 atšaukiamas.

Navigational warning 055/14 cancelled.

Šaltinis: Lietuvos navigacinis įspėjimas 075/14

Source: Lithuanian navigational warning 075/14

096*. Pietrytinė Baltijos jūros dalis – Klaipėdos jūrų uostas – SGD terminalas. Ženkliai

South-Eastern Baltic – Seaport of Klaipėda – LNG Terminal. Lights

Koordinatėse 55° 39.96'N 21° 08.20'E pastatytas naujas navigacinis ženklas „SGD terminalo šiaurinis“, žymintis terminalo šiaurinę dalį. Pietinę terminalo dalį žymi kitas naujas navigacinis ženklas „SGD terminalo pietinis“, pastatytas koordinatėse 55° 39.76'N 21° 08.20'E. Ženklių šviesos charakteristika Mo(U) B 5s, šviečia tamsiu paros metu. Šviesos aukštis nuo vidutinio jūros lygio 11.1 m, matymo nuotolis 3 JM. Ženklių aukštis 4.6 m. Konstrukcija – metalinė kolona, nudažyta baltomis ir geltonomis horizontaliomis juostomis, su apžiūros aikštele viršuje.

New light “LNG terminal north” marking northern side of terminal has been established in 55° 39.96'N 21° 08.20'E. Southern side of terminal marked by new light “LNG terminal south” that established in 55° 39.76'N 21° 08.20'E. Lights characteristic Mo(U) W 5s. Elevation of 11.1 meters. Range of lights 3 M. Height of 4.6 meters. Structure – metal column with white and yellow bands and viewing platform.

Šaltinis: Lietuvos navigacinis įspėjimas 076/14

Source: Lithuanian navigational warning 076/14

097*. Pietrytinė Baltijos jūros dalis – Lietuvos pakrantė. Šaudymai

South-Eastern Baltic – Lithuanian coast. Firing

Šaudymo pratybos 2014 m. lapkričio 5 d. 0800-1300 UTC rajone EYD-18, kurio koordinatės:

Firing exercises on 5 NOV 0800-1300 UTC in area EYD-18 bounded by:

55° 37.0'N 20° 46.0'E

55° 34.0'N 21° 00.0'E

55° 25.0'N 21° 00.0'E

55° 22.0'N 20° 46.0'E

55° 25.0'N 20° 42.0'E

55° 34.0'N 20° 42.0'E.

Laivyba šiame rajone laikinai draudžiama.

Area temporarily prohibited to shipping. Wide berth requested.
Šis įspėjimas atšaukiamas 2014 m. lapkričio 5 d. 1400 UTC.
Cancel this MSG 051400 UTC NOV 14.

Šaltinis: Lietuvos navigacinis įspėjimas 077/14
Source: *Lithuanian navigational warning 077/14*

098*. Pietrytinė Baltijos jūros dalis – Lietuvos pakrantė. Šaudymai
South-Eastern Baltic – Lithuanian coast. Firing

Šaudymo pratybos 2014 m. lapkričio 18 d. 0800-1300 UTC rajone EYD-18, kurio koordinatės:
Firing exercises on 18 NOV 0800-1300 UTC in area EYD-18 bounded by:

55° 37.0'N 20° 46.0'E
55° 34.0'N 21° 00.0'E
55° 25.0'N 21° 00.0'E
55° 22.0'N 20° 46.0'E
55° 25.0'N 20° 42.0'E
55° 34.0'N 20° 42.0'E.

Laivyba šiame rajone laikinai draudžiama.
Area temporarily prohibited to shipping. Wide berth requested.
Šis įspėjimas atšaukiamas 2014 m. lapkričio 18 d. 1400 UTC.
Cancel this MSG 181400 UTC NOV 14.

Šaltinis: Lietuvos navigacinis įspėjimas 078/14
Source: *Lithuanian navigational warning 078/14*

099*. Pietrytinė Baltijos jūros dalis – Klaipėdos jūrų uostas – Į vakarus nuo šiaurinio molo. Speciali buja
South-Eastern Baltic – Seaport of Klaipėda. North mole westwards. Special buoy

Koordinatėse 55° 43.82'N 21° 04.35'E pastatyta speciali šviečianti buja, žyminti tyrimų įrangą. Šviesos charakteristika Bl(5) G 20s 1JM. Laivyba ir inkaravimas draudžiami 50 m spinduliu.
Special light buoy marking measuring equipment has been established position 55° 43.82'N 21° 04.35'E. Light characteristic Fl(5) Y 20s 1M. Safe zone radius 50 meters. Entry prohibited.

Šaltinis: Lietuvos navigacinis įspėjimas 079/14
Source: *Lithuanian navigational warning 079/14*

100*. Pietrytinė Baltijos jūros dalis – Lietuvos pakrantė. Šaudymai
South-Eastern Baltic – Lithuanian coast. Firing

Šaudymo pratybos 2014 m. lapkričio 26 d. 0800-1300 UTC rajone EYD-18, kurio koordinatės:
Firing exercises on 26 NOV 0800-1300 UTC in area EYD-18 bounded by:

55° 37.0'N 20° 46.0'E
55° 34.0'N 21° 00.0'E
55° 25.0'N 21° 00.0'E
55° 22.0'N 20° 46.0'E
55° 25.0'N 20° 42.0'E
55° 34.0'N 20° 42.0'E.

Laivyba šiame rajone laikinai draudžiama.

Area temporarily prohibited to shipping. Wide berth requested.

Šis įspėjimas atšaukiamas 2014 m. lapkričio 26 d. 1400 UTC.

Cancel this MSG 261400 UTC NOV 14.

Šaltinis: Lietuvos navigacinis įspėjimas 080/14

Source: Lithuanian navigational warning 080/14

101*. Pietrytinė Baltijos jūros dalis – Lietuvos pakrantė. Šaudymai

South-Eastern Baltic – Lithuanian coast. Firing

Šaudymo pratybos 2014 m. lapkričio 28 d. 0800-1200 UTC rajone EYD-18, kurio koordinatės:

Firing exercises on 28 NOV 0800-1200 UTC in area EYD-18 bounded by:

55° 37.0'N 20° 46.0'E

55° 34.0'N 21° 00.0'E

55° 25.0'N 21° 00.0'E

55° 22.0'N 20° 46.0'E

55° 25.0'N 20° 42.0'E

55° 34.0'N 20° 42.0'E.

Laivyba šiame rajone laikinai draudžiama.

Area temporarily prohibited to shipping. Wide berth requested.

Šis įspėjimas atšaukiamas 2014 m. lapkričio 28 d. 1300 UTC.

Cancel this MSG 281300 UTC NOV 14.

Šaltinis: Lietuvos navigacinis įspėjimas 081/14

Source: Lithuanian navigational warning 081/14

102*. Pietrytinė Baltijos jūros dalis – Lietuvos pakrantė. Šaudymai

South-Eastern Baltic – Lithuanian coast. Firing

Šaudymo pratybos 2014 m. gruodžio 2 d. 0800-1300 UTC rajone EYD-18, kurio koordinatės:

Firing exercises on 2 DEC 0800-1300 UTC in area EYD-18 bounded by:

55° 37.0'N 20° 46.0'E

55° 34.0'N 21° 00.0'E

55° 25.0'N 21° 00.0'E

55° 22.0'N 20° 46.0'E

55° 25.0'N 20° 42.0'E

55° 34.0'N 20° 42.0'E.

Laivyba šiame rajone laikinai draudžiama.

Area temporarily prohibited to shipping. Wide berth requested.

Šis įspėjimas atšaukiamas 2014 m. gruodžio 2 d. 1400 UTC.

Cancel this MSG 021400 UTC DEC 14.

Šaltinis: Lietuvos navigacinis įspėjimas 082/14

Source: Lithuanian navigational warning 082/14

103*. Pietrytinė Baltijos jūros dalis – Lietuvos pakrantė. Šaudymai
South-Eastern Baltic – Lithuanian coast. Firing

Šaudymo pratybos 2014 m. gruodžio 9 d. 0800-1300 UTC rajone EYD-18, kurio koordinatės:
Firing exercises on 9 DEC 0800-1300 UTC in area EYD-18 bounded by:

55° 37.0'N 20° 46.0'E
55° 34.0'N 21° 00.0'E
55° 25.0'N 21° 00.0'E
55° 22.0'N 20° 46.0'E
55° 25.0'N 20° 42.0'E
55° 34.0'N 20° 42.0'E.

Laivyba šiame rajone laikinai draudžiama.

Area temporarily prohibited to shipping. Wide berth requested.

Šis įspėjimas atšaukiamas 2014 m. gruodžio 9 d. 1400 UTC.

Cancel this MSG 091400 UTC DEC 14.

Šaltinis: Lietuvos navigacinis įspėjimas 083/14

Source: Lithuanian navigational warning 083/14

104*. Pietrytinė Baltijos jūros dalis – Klaipėdos jūrų uostas – Į vakarus nuo šiaurinio molo. Bujų išdėstymas

South-Eastern Baltic – Seaport of Klaipėda. North mole westwards. Buoyage

Kairės pusės šviečianti buja Nr. 2 (55° 43.76'N 21°03.51'E) yra dingusi.

Port hand light buoy No. 2 (55° 43.76'N 21° 03.51'E) is missing.

Šaltinis: Lietuvos navigacinis įspėjimas 084/14

Source: Lithuanian navigational warning 084/14

105*. Pietrytinė Baltijos jūros dalis – Klaipėdos jūrų uostas – Į vakarus nuo šiaurinio molo. Bujų išdėstymas

South-Eastern Baltic – Seaport of Klaipėda. North mole westwards. Buoyage

Kairės pusės šviečianti buja Nr. 2 (55° 43.76'N 21°03.51'E) pastatyta į nuolatinę stovėjimo vietą.

Navigational warning 084 /14 is cancelled.

Šaltinis: Lietuvos navigacinis įspėjimas 085/14

Source: Lithuanian navigational warning 085/14

II. JŪRLAPIŲ KOREKTŪRA

UPDATES TO NAVIGATIONAL CHARTS

Koreguojamų jūrlapių sąrašas

List of Charts to update

Jūrlapio Nr. / Chart No.	Pranešimas / Notice
LT382001 (mastelis / scale 200000)	106*, 107(T)*, 111(T)*
LT562510 (mastelis / scale 25000)	106*, 107(T)*
LT660710 (mastelis / scale 7500)	108(T)*, 109*, 110(T)*

106*. Pietrytinė Baltijos jūros dalis – Į šiaurės vakarus nuo Klaipėdos uosto prieigų. Buvęs užminuotas rajonas. Fragmentas

South-Eastern Baltic – Approaches to Klaipėda port North-westwards. Former mined area. Chartlet

Jūrlapis / Chart **LT382001** [1 Ed. 31/12/04] Last NM 3-2014

Įterpti / Insert

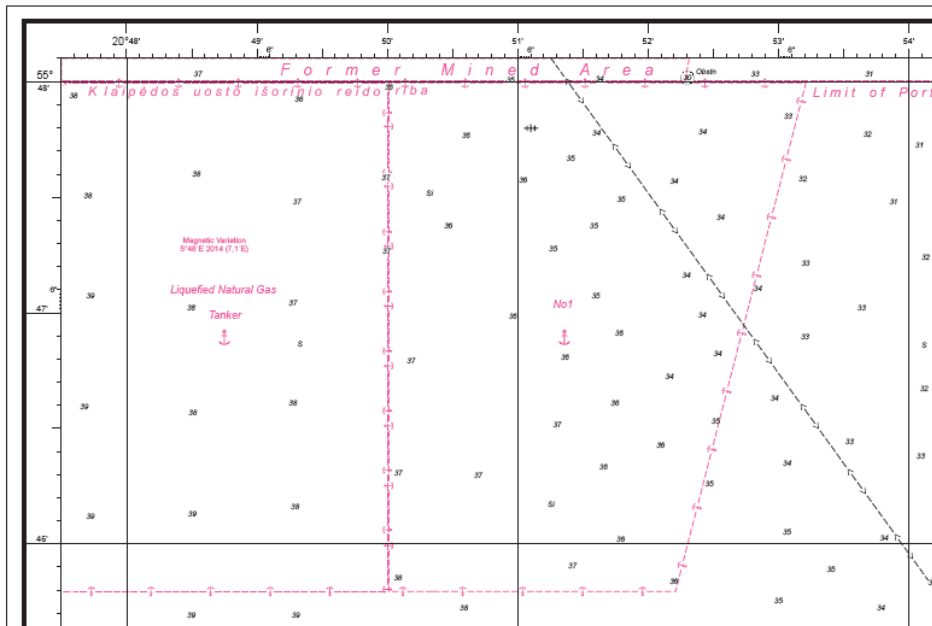
ribas buvusio užminuoto rajono, -----, sujungiant: 56° 09.91'N 19° 36.94'E
 limit of Former mined area, -----, joining: (esamas taškas / exist point)
 56° 02.31'N 20° 17.94'E
 (esamas taškas / exist point)
 55° 58.91'N 20° 17.44'E
 (esamas taškas / exist point)
 55° 52.01'N 20° 53.74'E
 (esamas taškas / exist point)
 55° 48.00'N 20° 52.59'E
 (esamas taškas / exist point)
 55° 48.00'N 20° 45.00'E
 (SGD inkaravietės riba /
 limit of LNG Anchorage area)
 55° 47.03'N 20° 45.00'E
 (SGD inkaravietės riba /
 limit of LNG Anchorage area)
 56° 00.41'N 19° 34.54'E
 (esamas taškas / exist point)

Jūrlapis / Chart **LT562510** [3 Ed. 21/11/14]

Įterpti / Insert

ribas buvusio užminuoto rajono, -----, sujungiant: 55° 48.00'N 20° 47.50'E
 limit of Former mined area, -----, joining: (jūrlapio kraštas / chart border)
 55° 48.10'N 20° 47.50'E
 (jūrlapio kraštas / chart border)
 55° 48.10'N 20° 52.31'E
 (jūrlapio kraštas / chart border)
 55° 48.00'N 20° 52.59'E
 (SGD inkaravietės riba /
 limit of LNG Anchorage area)

Fragmentas (be mastelio), vaizduojantis pakeitimus buvusiam užminuotame rajone
Chartlet (not in scale), showing changes of Former Mined Area



Šaltinis: Klaipėdos valstybinio jūrų uosto laivybos taisyklės (2014-07-07 redakcija)
Source: Klaipėda State Seaport Shipping Rules (7 July 2014 Version)

107(T)*. Pietrytinė Baltijos jūros dalis – Lietuvos jūrų vandenys. Povandeninis kabelis. Užrašai. Pastaba. Įspėjimas. Draudžiamas rajonas
South-Eastern Baltic – Lithuanian waters. Submarine power cable. Legends. Note. Caution. Restricted area

Jūrlapis / Chart

LT382001 [1 Ed. 31/12/04]

Last NM 3-2014

Įterpti / *Insert*

povandeninį elektros kabelį, , sujungiant:
submarine power cable, , joining:

(a) 55° 37.84'N 21° 06.57'E
 (krantas / *shore*)

55° 38.46'N 21° 01.80'E

55° 39.16'N 20° 57.40'E

55° 39.90'N 20° 52.89'E

55° 40.65'N 20° 48.34'E

55° 41.38'N 20° 43.83'E

55° 42.16'N 20° 39.01'E

55° 42.91'N 20° 34.51'E

55° 43.87'N 20° 28.35'E

55° 44.99'N 20° 21.26'E

55° 46.44'N 20° 12.12'E

55° 47.43'N 20° 05.75'E

55° 48.44'N 19° 59.27'E

(b) 55° 49.17'N 19° 54.53'E

(žr. NĮ 060/14 / *see NW 060/14*)

užrašą, *Klaipėda-Sandvik (See Note)*, išilgai
legend, Klaipėda-Sandvik (See Note), along

(a)-(b) žiūrėti aukščiau
(a)-(b) above

užrašą, *Klaipėda-Sandvik (See (T) Caution)*, su centru (55° 52.53'N 19° 35.30'E)
cable under construction (2014)
legend, Klaipėda-Sandvik (See (T) Caution), centred on (55° 52.53'N 19° 35.30'E)
cable under construction (2014)

POVANDENINIS KABELIS

(55° 46.08'N 20° 16.23'E)

Inkaravimas, žvejyba ir kiti povandeniniai darbai yra uždrausti saugos zonoje, siekiančioje 100 m į kiekvieną pusę nuo kabelio ašies. į jūrlapio pavadinimo lauką

SUBMARINE CABLE

(55° 46.08'N 20° 16.23'E)

Anchoring, fishery and any underwater works Are prohibited within a safety zone extending 100 m on either side of the cable. on chart panel

(T) Įspėjimas

(55° 52.53'N 19° 35.30'E)

Iki 2015 pabaigos klojamas povandeninis kabelis tarp taškų 55° 49.17'N 19° 54.53'E, 55° 57.07'N 19° 01.91'E ir 55° 56.85'N 18° 50.00'E (jūrlapio kraštas). Inkaravimas ir plaukiojimas su nuleistais inkarais, inkarų grandinėmis, lotais bei tralais yra uždraustas 100 metrų į kiekvieną pusę nuo kabelio ašies. į jūrlapio pavadinimo lauką

(T) Caution

(55° 52.53'N 19° 35.30'E)

Submarine cable laying operations are in progress between positions 55° 49.17'N 19° 54.53'E, 55° 57.07'N 19° 01.91'E and 55° 56.85'N 18° 50.00'E (chart border) till end 2015. Anchoring and navigating dropped anchors, anchor chains, leads and trawls are prohibited within 100 metres on either side of the cable. on chart panel

Panaikinti / Delete

draudžiamą rajoną, išilgai kabelio (a)-(b) žiūrėti aukščiau
restricted area, along cable (a)-(b) above

Jūrlapis / Chart **LT562510** [3 Ed. 21/11/14]

Įterpti / Insert

povandeninį elektros kabelį, , sujungiant:
submarine power cable, , joining:

(a) 55° 39.90'E 20° 52.89'E
 (jūrlapio kraštas / chart border)

55° 40.65'E 20° 48.34'E
 (b) 55° 40.79'E 20° 47.50'E
 (jūrlapio kraštas / *chart border*)

užrašą, *Klaipėda-Sandvik (See Note)*, išilgai
legend, Klaipėda-Sandvik (See Note), along

(a)-(b) žiūrėti aukščiau
 (a)-(b) above

POVANDENINIS KABELIS
 (55° 40.44'N 20°49.76'E)

Inkaravimas, žvejyba ir kiti povandeniniai darbai yra
 uždrausti saugos zonoje, siekiančioje 100 m į kiekvieną
 kabelio pusę.

į jūrlapio pavadinimo lauką

SUBMARINE CABLE
 (55° 40.44'N 20°49.76'E)

Anchoring, fishery and any underwater works
 Are prohibited within a safety zone extending
 100 m on either side of the cable.

on chart panel

Panaikinti / *Delete*

draudžiamą rajoną, išilgai kabelio
restricted area, along cable

(a)-(b) žiūrėti aukščiau
 (a)-(b) above

Šaltinis: Lietuvos navigacinis įspėjimas 060/14
Source: Lithuanian navigational warning 060/14

108(T)*. Pietrytinė Baltijos jūros dalis – Klaipėdos jūrų uostas – Į pietus nuo Kiaulės nugaros salos. Draudžiamas rajonas
South-Eastern Baltic – Seaport of Klaipėda – Kiaulės Nugara island southwards. Restricted area

Jūrlapis / Chart **LT660710 (Planas A / Plan A) [1 Ed. 29/10/14]**

Įterpti / *Insert*

ribas draudžiamo rajono, į kurį įplaukti
 draudžiama, **TTTTTTTTTT**, sujungiant:
restricted area, entry prohibited,
TTTTTTTTTT, *joining:*

55° 39.30'N 21° 08.20'E
 55° 39.32'N 21° 08.36'E
 55° 38.54'N 21° 09.07'E
 55° 38.37'N 21° 09.02'E

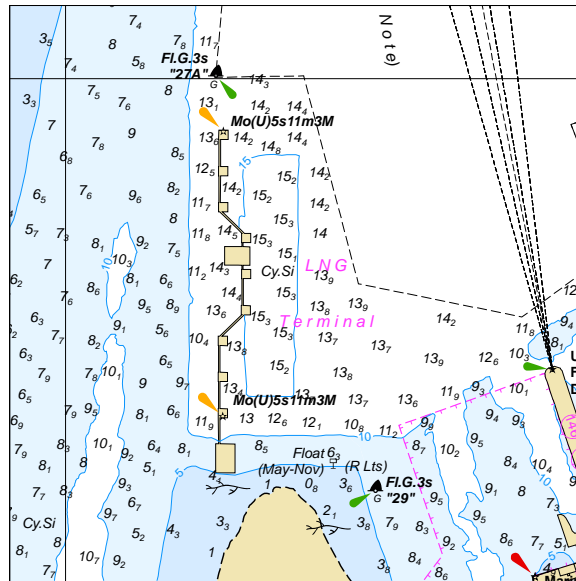
Šaltinis: Lietuvos navigacinis įspėjimas 068/14
Source: Lithuanian navigational warning 068/14

109*. Pietrytinė Baltijos jūros dalis – Klaipėdos jūrų uostas – Kiaulės nugaros sala. Įklija-fragmentas. Kairės pusės buja
South-Eastern Baltic – Seaport of Klaipėda – Kiaulės Nugara island. Chartlet. Port hand buoy

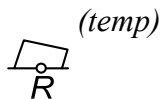
Jūrlapis / Chart **LT660710 (Planas A / Plan A) [1 Ed. 29/10/14]**

Įterpti / Insert

įkliją-fragmentą, rodantį SGD terminalą, navigacinius ženklus. Pagrindiniai gylių, laivakelio, palaikomų gylių, navigacinių ženklų, bujų, kranto linijos pakeitimai yra padaryti elektroniniame jūrlapyje ir yra prieinami minėto jūrlapio 2014-10-29 pirmojoje redakcijoje.
chartlet, showing LNG Terminal, lights. Major changes to depths, fairway, maintained depths, lights, buoys, coastline have been made in ENC and are available in the Edition No 1 (Issue date 2014-10-29) of affected chart.



Panaikinti / Delete



55° 39.60'N 21° 08.09'E

Šaltinis: Lietuvos navigacinis įspėjimas 074/14, 076/14
 Source: Lithuanian navigational warning 074/14, 076/14

110(T)*. Pietrytinė Baltijos jūros dalis – Klaipėdos jūrų uostas – Į vakarus nuo šiaurinio molo. Speciali buja
South-Eastern Baltic – Seaport of Klaipėda – North mole westwards. Special buoy

Jūrlapiai / Charts

LT382001 [1 Ed. 31/12/04]
 LT562510 [3 Ed. 21/11/14]

Last NM3-2014
 Last NM 3-2014

Įterpti / Insert



Fl(5)Y. 20s
 Recording Station

55° 43.82'N 21° 04.35'E

Šaltinis: Lietuvos navigacinis įspėjimas 079/14
 Source: Lithuanian navigational warning 079/14

**111(T)*. Pietrytinė Baltijos jūros dalis – Į pietvakarius nuo Klaipėdos pietinio molo. Užrašas.
 Pastaba**

South-Eastern Baltic – South mole of Klaipėda South-westwards. Legend. Note

Jūrlapis / Chart **LT382001** [1 Ed. 31/12/04] *Last NM 3-2014*

Įterpti / Insert

užrašą, (*see Note*), kurio centras
legend, (see Note), centred on

(55° 38.18'N 20° 57.31'E)

ISTORINIS LAIVAS-SKENDUOLIS

(55° 38.18'N 20° 57.31'E)

Istorinio laivo-skenduolio vieta yra saugoma
 nuo neteisėtos veiklos. Nardymas, žvejojimas,
 inkaravimas ir iškėlimas yra draudžiami.

į jūrlapio pavadinimo lauką

HISTORIC WRECK

(55° 38.18'N 20° 57.31'E)

The site of historic wreck is protected from
 unauthorized interference. Diving, fishing,
 anchoring and salvage are prohibited.

on chart panel

Šaltinis: Lietuvos navigacinis įspėjimas 045/13
 Source: Lithuanian navigational warning 045/13

III. NAVIGACINIŲ LEIDINIŲ KOREKTŪRA UPDATES TO NAVIGATIONAL ISSUES

Leidiny s „Lietuvos navigaciniai ženklai ir šviesos“, 2014, 8 leidimas
Issue “Lithuanian List of Lights”, 2014, Edition 8

112*.

1	2	3	4	5	6	7	8
0037.2 C3367	SGD terminalo šiaurinis Suskystintų gamtinių dujų terminalas. Šiaurinė pusė.	55-39.96N 21-08.20E	Mo(U) B 5s	11	3	Apvali metalinė kolona su baltomis ir geltonomis horizontaliomis juostomis ir apžiūros aikštele. 4.6 m.	
	LNG Terminal North Liquefied natural gas terminal. N side.	...	Mo(U) W 5s	Round metal column with white and yellow bands and viewing platform. 4.6 m.	
*	*	*	*	*	*	*	*
0037.3 C3367.5	SGD terminalo pietinis Suskystintų gamtinių dujų terminalas. Pietinė pusė.	55-39.76N 21-08.20E	Mo(U) B 5s	11	3	Apvali metalinė kolona su baltomis ir geltonomis horizontaliomis juostomis ir apžiūros aikštele. 4.6 m.	
	LNG Terminal South Liquefied natural gas terminal. S side.	...	Mo(U) W 5s	Round metal column with white and yellow bands and viewing platform. 4.6 m.	
*	*	*	*	*	*	*	*

Šaltinis: Lietuvos navigacinis įspėjimas 076/14; Admiraliteto savaitinis leidinys Nr. 49
Source: Lithuanian navigational warning 076/14; Admiralty Weekly Edition No. 49

Pastaba. Žvaigždutė (*) reiškia naują ar papildomą informaciją grafoje. Ji rašoma tokios informacijos apačioje.
Note. An asterisk (*) denotes, which column contains new or additional information. An asterisk is being written below such information.

IV. KOREGUOJAMŲ JŪRLAPIŲ SĄRAŠAS*THE LIST of CHARTS AND RELATED NtM*

113*. Sąrašas jūrlapių ir navigacinių leidinių, kuriuos reikia koreguoti pagal „Pranešimus jūrininkams“, skelbtus 2014 metais.

Present the list of charts, navigational issues and updates to them in 2014.

Jūrlapiai, navigaciniai leidiniai <i>Charts, navigational issues</i>	Pranešimai jūrininkams <i>Notices to mariners</i>
LT 382001	023(T)*, 025*, 026(T)*, 080*, 081*, 082*, 106*, 107(T)*, 111(T)*
LT 562510	025, 026(T)*, 080*, 081*, 082*, 106*, 107(T)*
LT 562520	
LT 660710	078*, 079(T)*, 082*, 108(T)*, 109*, 110(T)*
Lietuvos ženklai ir šviesos, 2014, 8 leidimas <i>Lithuanian List of Lights, 2014, Edition 8</i>	028, 029*, 030*, 053*, 083*, 112*

NAVIGACINĖ ŽINIA
NAVIGATIONAL NOTE

Data / Date

Laivo ar siuntėjo pavadinimas / *Name of the ship or sender**Siuntėjo adresas / Address of sender*Tel., faksas, el. paštas / *Phone, fax, e-mail*

Objekto pavadinimas

Subject

Koordinatės: Platuma

*Position:**Latitude*

Ilguma

Longitude

Jūrlapis (Nr., išleidimo metai)

Chart (No., edition date)

Turimi naujausi „Pranešimai jūrininkams“ (Nr.)

Latest Edition of “Notices to Mariners” held (No.)

Aprašymas

*Description*Siuntėjo parašas / *Signature of sender*Navigacinę žinią prašome atsiųsti adresu:
*Please send Navigational Note to the address:*J. Janonio g. 24, LT-92251 Klaipėda
Telefonas / *Phone* +370 46 469 704
Faksas / *Fax* +370 46 469 701
El. p. / *E-mail* hydrography@msa.lt