

Nr. 2-2015
No

Pranešimai 022-051
Notices

PRANEŠIMAI JŪRININKAMS

NOTICES TO MARINERS

2015-06-30
30 June, 2015



**LIETUVOS SAUGIOS LAIVYBOS ADMINISTRACIJOS
HIDROGRAFIJOS IR NAVIGACINIŲ ĮRENGINIŲ SKYRIUS**

***LITHUANIAN MARITIME SAFETY ADMINISTRATION
HYDROGRAPHY AND AIDS TO NAVIGATION DIVISION***



Juridinių asmenų registras
Kodas / Code 188781973
Janonio g./ St. 24
LT-92251 Klaipėda
Lietuva / Lithuania

Telefonas / Phone +370 46 46 97 04
Faksas / Fax +370 46 46 97 01
El. p. / E-mail hydrography@msa.lt
www.msa.lt

Pranešimai jūrininkams leidžiami kartą per ketvirtį. Kiekvienas leidinys turi savo numerį, kuris suteikiamas eilės tvarka per kalendorinius metus.

Notices to Mariners are being issued quarterly. Every issue has ordinal the number and is numbered in succession during the calendar year.

Laikinas pranešimas, pažymėtas raide **T**, rašoma skliausteliuose po pranešimo numerio, yra atšaukiamas specialiu pranešimu.

Išankstinis pranešimas, pažymėtas raide **P**, rašoma skliausteliuose po pranešimo numerio, įsigalioja paskelbus pranešimą.

Temporary notice (indicated by (T) after notice number) is cancelled by special notice.

Preliminary notice (indicated by (P) after notice number) is in force after the notice was published.

Pranešimai, pažymėti simboliu *, yra originalūs, kitų nacionalinių hidrografijos tarnybų anksčiau nepublikuoti.

*Notices marked with symbol * is formed from original source, not previously published by another national hydrographic office.*

Navigacinio ženklo pavadinimas ir numeris yra rašomi pagal leidinį „Lietuvos navigaciniai ženklai ir šviesos“, 2014 (8 leidimas).

The name and the number of aids to navigation are printed in accordance with “Lithuanian List of Lights, Baltic Sea”, 2014 (Edition 8).

Visos koordinatės pateiktos WGS 84 koordinačių sistemoje.

All positions are given in the WGS 84 Datum.

Apie pastebėtas kliūtis laivybai ir navigacinių ženklų gedimus jūrininkus prašome pranešti Lietuvos saugios laivybos administracijos Hidrografijos ir navigacinių įrenginių skyriui.

Pranešimo forma – **Navigacinė žinia** – pridedama.

Mariners are kindly requested to notify the Hydrography and Aids to Navigation Division of Lithuanian Maritime Safety Administration about discovered dangers for shipping and defected aids to navigation.

*The form of report - **Navigational note** - is enclosed.*

I. BENDRA INFORMACIJA*GENERAL INFORMATION***022*. Pietrytinė Baltijos jūros dalis – Lietuvos pakrantė. Šaudymai***South-Eastern Baltic – Lithuanian coast. Firing*

Šaudymo pratybos 2015 m. balandžio 7, 8 d. 0700-1200 UTC rajone EYD-18, kurio koordinatės:
Firing exercises on 7, 8 APR 0700-1200 UTC in area EYD-18 bounded by:

55° 37.0'N 20° 46.0'E

55° 34.0'N 21° 00.0'E

55° 25.0'N 21° 00.0'E

55° 22.0'N 20° 46.0'E

55° 25.0'N 20° 42.0'E

55° 34.0'N 20° 42.0'E.

Laivyba šiame rajone laikinai draudžiama.

Area temporarily prohibited to shipping. Wide berth requested.

Šis įspėjimas atšaukiamas 2015 m. balandžio 8 d. 1300 UTC.

Cancel this MSG 081300 UTC APR 15.

Šaltinis: Lietuvos navigacinis įspėjimas 017/15

*Source: Lithuanian navigational warning 017/15***023*. Pietrytinė Baltijos jūros dalis – Lietuvos pakrantė. Šaudymai***South-Eastern Baltic – Lithuanian coast. Firing*

Šaudymo pratybos 2015 m. balandžio 14, 15 d. 0600-1500 UTC jūrinėje dalyje rajono EYD-17, kurio koordinatės:

Firing exercises on 14, 15 APR 0600-1500 UTC in marine part of area EYD-17:

55° 36.59'N 20° 45.53'E

55° 35.30'N 21° 06.00'E

55° 31.00'N 21° 05.30'E

55° 24.59'N 20° 59.53'E

55° 21.59'N 20° 45.53'E

55° 24.59'N 20° 41.53'E

55° 33.59'N 20° 41.53'E.

Laivyba šiame rajone laikinai draudžiama.

Area temporarily prohibited to shipping. Wide berth requested.

Šis įspėjimas atšaukiamas 2015 m. balandžio 15 d. 1600 UTC.

Cancel this MSG 151600 UTC APR 15.

Šaltinis: Lietuvos navigacinis įspėjimas 018/15

*Source: Lithuanian navigational warning 018/15***024*. Pietrytinė Baltijos jūros dalis – Klaipėdos jūrų uostas. Bujų išdėstymas***South-Eastern Baltic – Seaport of Klaipėda. Buoyage*

Dešinės pusės šviečiančios bujos: Nr. 7A laikinai nuimta, Nr. 9 laikinai perstatyta į 55° 43.12'N 21° 06.26'E.

Starboard hand light buoys: No. 7A tempo removed, No. 9 tempo moved to 55° 43.12'N 21° 06.26'E.

Šaltinis: Lietuvos navigacinis įspėjimas 019/15
Source: *Lithuanian navigational warning 019/15*

025*. Pietrytinė Baltijos jūros dalis – Lietuvos pakrantė. Šaudymai
South-Eastern Baltic – Lithuanian coast. Firing

Šaudymo pratybos 2015 m. balandžio 22 d. 0500-1600 UTC rajone EYD-18, kurio koordinatės:
Firing exercises on 22 APR 0500-1600 UTC in area EYD-18 bounded by:

55° 37.0'N 20° 46.0'E
55° 34.0'N 21° 00.0'E
55° 25.0'N 21° 00.0'E
55° 22.0'N 20° 46.0'E
55° 25.0'N 20° 42.0'E
55° 34.0'N 20° 42.0'E.

Laivyba šiame rajone laikinai draudžiama.
Area temporarily prohibited to shipping. Wide berth requested.
Šis įspėjimas atšaukiamas 2015 m. balandžio 22 d. 1700 UTC.
Cancel this MSG 221700 UTC APR 15.

Šaltinis: Lietuvos navigacinis įspėjimas 020/15
Source: *Lithuanian navigational warning 020/15*

026*. Pietrytinė Baltijos jūros dalis – Klaipėdos jūrų uostas – 22 krantinė. Darbai.
Atšaukimas
South-Eastern Baltic – Seaport of Klaipėda – Quay 22. Works. Cancellation

Baigti doko inkarų su grandinėmis iškėlimo darbai. Pašalinti juos žymėję plūdurai. Akvatorijos rajone:

Lifting of anchors of former dock is over. Unlit buoys marking ends of chains are removed.
Prohibition to navigation in area bounded by:

55° 42.53'N 21° 07.08'E
55° 42.57'N 21° 07.19'E
55° 42.46'N 21° 07.32'E
55° 42.42'N 21° 07.22'E

laivybos apribojimui panaikinti.
is revoked.
Navigacinis įspėjimas 024/08 atšaukiamas.
Navigational warning 024/08 canceled.

Šaltinis: Lietuvos navigacinis įspėjimas 021/15
Source: *Lithuanian navigational warning 021/15*

027*. Pietrytinė Baltijos jūros dalis – Klaipėdos jūrų uostas. Bujų išdėstymas
South-Eastern Baltic – Seaport of Klaipėda. Buoyage

Dešinės pusės šviečianti buja Nr. 11 (55° 42.75'N 21° 06.65'E) laikinai patraukta 100 m į vakarus.

Starboard hand light buoy No. 11 (55° 42.75'N 21° 06.65'E) has been tempo moved 100 m to west.

Šaltinis: Lietuvos navigacinis įspėjimas 022/15
Source: *Lithuanian navigational warning 022/15*

028(T)*. Pietrytinė Baltijos jūros dalis – Klaipėdos jūrų uostas. Bujų išdėstymas
South-Eastern Baltic – Seaport of Klaipėda. Buoyage

Vasaros laivybos sezonui pastatytos šviečiančios bujos: raudonos spalvos Nr. 1A (55° 39.39'N 21° 07.95'E), Bl R 5s(0.5+4.5) 1JM ir žalios spalvos Nr. 2A (55° 39.33'N 21° 07.85'E), Bl Ž 5s(0.5+4.5) 1JM.

Summer seasonal light buoys have been established: red No. 1A (55° 39.39'N 21° 07.95'E), Fl R 5s(fl 0.5) 1M and green No. 2A (55° 39.33'N 21° 07.85'E), Fl G 5s(fl 0.5) 1M.

Šaltinis: Lietuvos navigacinis įspėjimas 023/15
Source: *Lithuanian navigational warning 023/15*

029*. Pietrytinė Baltijos jūros dalis – Klaipėdos jūrų uostas. Bujų išdėstymas. Atšaukimas
South-Eastern Baltic – Seaport of Klaipėda. Buoyage. Cancellation

Dešinės pusės šviečiančios bujos Nr. 7A ir Nr. 9 grąžintos į nuolatinės vietas.
Starboard hand light buoys No. 7A and No. 9 have been restored to former positions.
Navigacinis įspėjimas 019 atšaukiamas.
Navigational warning 019 cancelled.

Šaltinis: Lietuvos navigacinis įspėjimas 024/15
Source: *Lithuanian navigational warning 024/15*

030*. Pietrytinė Baltijos jūros dalis – Lietuvos pakrantė. Šaudymai
South-Eastern Baltic – Lithuanian coast. Firing

Šaudymo pratybos 2015 m. gegužės 11 d. 0900-1800 UTC jūrinėje dalyje rajono EYD-17, kurio koordinatės:

Firing exercises on 11 MAY 0900-1800 UTC in marine part of area EYD-17:

55° 36.59'N 20° 45.53'E

55° 35.30'N 21° 06.00'E

55° 31.00'N 21° 05.30'E

55° 24.59'N 20° 59.53'E

55° 21.59'N 20° 45.53'E

55° 24.59'N 20° 41.53'E

55° 33.59'N 20° 41.53'E.

Laivyba šiame rajone laikinai draudžiama.
Area temporarily prohibited to shipping. Wide berth requested.
Šis įspėjimas atšaukiamas 2015 m. gegužės 11 d. 1900 UTC.
Cancel this MSG 111900 UTC MAY 15.

Šaltinis: Lietuvos navigacinis įspėjimas 025/15
Source: *Lithuanian navigational warning 025/15*

031*. Pietrytinė Baltijos jūros dalis – Klaipėdos jūrų uostas. Bujų išdėstymas. Atšaukimas
South-Eastern Baltic – Seaport of Klaipėda. Buoyage. Cancellation

Dešinės pusės šviečianti buja Nr. 11 gražinta į nuolatinę vietą.
Starboard hand light buoy No. 11 has been restored to former position.
Navigacinis įspėjimas 022 atšaukiamas.
Navigational warning 022 cancelled.

Šaltinis: Lietuvos navigacinis įspėjimas 026/15
Source: Lithuanian navigational warning 026/15

032*. Pietrytinė Baltijos jūros dalis – Lietuvos vandenys. Pratybos
South-Eastern Baltic – Lithuanian waters. Exercises

Nuo 2015 m. gegužės 11 d. 0500 UTC iki gegužės 14 d. 1700 UTC vyksta pratybos „Baltic Fortress 2015“. Jų metu vykdoma minų paieška ir neutralizavimas. Mokymo tikslais pravedamas laivų atpažinimas radijo ryšio pagalba.
110500-141700 UTC MAY the exercises Baltic Fortress 2015. Mines hunting and training on identification of vessels by radio communication carry out during exercises.
Laivams būti atsargiems ir kreipti dėmesį į karinių laivų signalus.
Vessels requested to navigate with caution and pay attention to signals of naval vessels.
Šis įspėjimas atšaukiamas 2015 m. gegužės 14 d. 1800 UTC.
Cancel this MSG 141800 UTC MAY 15.

Šaltinis: Lietuvos navigacinis įspėjimas 027/15
Source: Lithuanian navigational warning 027/15

033(T)*. Pietrytinė Baltijos jūros dalis – Klaipėdos jūrų uostas. Darbai
South-Eastern Baltic – Seaport of Klaipėda. Works

Vykdomi valymo darbai laivybos kanale nuo 100 iki 107 krantinės ir Smeltės laivų apsisukimo rato akvatorijoje. Darbus atlieka žemsiurbė „Al-Idrisi“.
Works of maintenance dredging are in progress by dredger “Al-Idrisi” within seaway channel off quay 100 to quay 107 and in vessels turning basin named Smeltė.
Laivams, praplaukiant pro žemsiurbę, būti atsargiems.
Caution advised to passing vessels.

Šaltinis: Lietuvos navigacinis įspėjimas 028/15
Source: Lithuanian navigational warning 028/15

034(T)*. Pietrytinė Baltijos jūros dalis – Klaipėdos jūrų uostas. Bujų išdėstymas
South-Eastern Baltic – Seaport of Klaipėda. Buoyage.

Dešinės pusės šviečianti buja Nr. 27A laikinai nuimta.
Starboard hand light buoy No. 27A tempo removed.

Šaltinis: Lietuvos navigacinis įspėjimas 029/15
Source: Lithuanian navigational warning 029/15

035*. Pietrytinė Baltijos jūros dalis – Į pietus nuo Klaipėdos uosto pietinio molo. Darbai
South-Eastern Baltic – Southern mole of Klaipėda Seaport southwards. Works

Nuo 2015 m. gegužės 25 d. iki birželio 25 d. rajone, apribotame koordinatėmis:
Since 25 MAY till 25 JUN 15 works at power cable Sweden-Lithuania are in progress in area bounded by:

55° 38.00'N 21° 05.50'E

55° 38.00'N 21° 06.00'E

55° 37.81'N 21° 06.00'E

55° 37.81'N 21° 05.50'E

vykdomi elektros kabelio Lietuva-Švedija povandeniniai darbai.
Įplaukimas ir tralavimas darbų rajone nerekomenduojami.
Works area is restricted to entry also trawling.

Šaltinis: Lietuvos navigacinis įspėjimas 030/15
Source: Lithuanian navigational warning 030/15

036*. Pietrytinė Baltijos jūros dalis – Lietuvos pakrantė. Šaudymai
South-Eastern Baltic – Lithuanian coast. Firing

Šaudymo pratybos 2015 m. gegužės 28 d. 0800-1300 UTC rajone EYD-18, kurio koordinatės:
Firing exercises on 28 MAY 0800-1300 UTC in area EYD-18 bounded by:

55° 37.0'N 20° 46.0'E

55° 34.0'N 21° 00.0'E

55° 25.0'N 21° 00.0'E

55° 22.0'N 20° 46.0'E

55° 25.0'N 20° 42.0'E

55° 34.0'N 20° 42.0'E.

Laivyba šiame rajone laikinai draudžiama.
Area temporarily prohibited to shipping. Wide berth requested.
Šis įspėjimas atšaukiamas 2015 m. gegužės 28 d. 1400 UTC.
Cancel this MSG 281400 UTC MAY 15.

Šaltinis: Lietuvos navigacinis įspėjimas 031/15
Source: Lithuanian navigational warning 031/15

037(T)*. Pietrytinė Baltijos jūros dalis – Klaipėdos jūrų uostas. Darbai
South-Eastern Baltic – Seaport of Klaipėda. Works

Vykdomi gilinimo darbai akvatorijoje prie 67-68 krantinių. Darbus atlieka ekskavatorius MP 27 ir savaeigiai gruntovežiai „Saulės kraštas“ bei „Darss“.
Works of maintenance dredging are in progress by excavator MP 27 and barges “Saulės Kraštas” as well as “Darss” in harbour area beside quays 67-68.
Laivams, praplaukiant šalia darbų rajono, būti atsargiems.
Caution advised to vessels passing close to working area.

Šaltinis: Lietuvos navigacinis įspėjimas 032/15
Source: Lithuanian navigational warning 032/15

038(T)*. Pietrytinė Baltijos jūros dalis – Klaipėdos jūrų uostas. Darbai
South-Eastern Baltic – Seaport of Klaipėda. Works

Vykdomi gilinimo darbai laivybos kanale nuo uosto molų iki 8 krantinės. Darbus atlieka ekskavatorius MP 27 ir savaeigiai gruntovežiai „Saulės kraštas“ bei „Darss“.

Works of capital dredging are in progress by excavator MP 27 and barges “Saulės Kraštas” as well as “Darss” within seaway channel off moles to quay 8.

Laivams, praplaukiant pro darbų rajoną, būti atsargiems.

Caution advised to vessels passing across working area.

Šaltinis: Lietuvos navigacinis įspėjimas 033/15

Source: *Lithuanian navigational warning 033/15*

039*. Pietrytinė Baltijos jūros dalis – Klaipėdos jūrų uostas. Bujų išdėstymas
South-Eastern Baltic – Seaport of Klaipėda. Buoyage

Dešinės pusės šviečianti buja Nr. 11 laikinai patraukta 100 m į vakarus.

Starboard hand light buoy No. 11 has been tempo moved 100 meters westwards.

Šaltinis: Lietuvos navigacinis įspėjimas 034/15

Source: *Lithuanian navigational warning 034/15*

040*. Pietrytinė Baltijos jūros dalis – Lietuvos pakrantė. Šaudymai
South-Eastern Baltic – Lithuanian coast. Firing

Šaudymo pratybos 2015 m. birželio 9 d. 0800-1300 UTC rajone EYD-18, kurio koordinatės:

Firing exercises on 9 JUN 0800-1300 UTC in area EYD-18 bounded by:

55° 37.0'N 20° 46.0'E

55° 34.0'N 21° 00.0'E

55° 25.0'N 21° 00.0'E

55° 22.0'N 20° 46.0'E

55° 25.0'N 20° 42.0'E

55° 34.0'N 20° 42.0'E.

Laivyba šiame rajone laikinai draudžiama.

Area temporarily prohibited to shipping. Wide berth requested.

Šis įspėjimas atšaukiamas 2015 m. birželio 9 d. 1400 UTC.

Cancel this MSG 091400 UTC JUN 15.

Šaltinis: Lietuvos navigacinis įspėjimas 035/15

Source: *Lithuanian navigational warning 035/15*

041*. Pietrytinė Baltijos jūros dalis – Lietuvos pakrantė. Šaudymai
South-Eastern Baltic – Lithuanian coast. Firing

Šaudymo pratybos 2015 m. birželio 18 d. 0800-1300 UTC rajone EYD-18, kurio koordinatės:

Firing exercises on 18 JUN 0800-1300 UTC in area EYD-18 bounded by:

55° 37.0'N 20° 46.0'E

55° 34.0'N 21° 00.0'E

55° 25.0'N 21° 00.0'E

55° 22.0'N 20° 46.0'E

55° 25.0'N 20° 42.0'E

55° 34.0'N 20° 42.0'E.

Laivyba šiame rajone laikinai draudžiama.

Area temporarily prohibited to shipping. Wide berth requested.

Šis įspėjimas atšaukiamas 2015 m. birželio 18 d. 1400 UTC.

Cancel this MSG 181400 UTC JUN 15.

Šaltinis: Lietuvos navigacinis įspėjimas 036/15

Source: Lithuanian navigational warning 036/15

042*. Pietrytinė Baltijos jūros dalis – Klaipėdos jūrų uostas. Bujų išdėstymas. Atšaukimas

South-Eastern Baltic – Seaport of Klaipėda. Buoyage. Cancellation

Dešinės pusės šviečianti buja Nr. 11 gražinta į nuolatinę vietą.

Starboard hand light buoy No. 11 has been restored to former position.

Navigacinis įspėjimas 034 atšaukiamas.

Navigational warning 034 cancelled.

Šaltinis: Lietuvos navigacinis įspėjimas 037/15

Source: Lithuanian navigational warning 037/15

043(T)*. Pietrytinė Baltijos jūros dalis – Klaipėdos jūrų uostas. Bujų išdėstymas

South-Eastern Baltic – Seaport of Klaipėda. Buoyage

Kairės pusės šviečianti buja Nr. 12 laikinai perkelta į 55° 42.82'N 21° 06.89'E.

Port hand light buoy No. 12 has been tempo moved to 55° 42.82'N 21° 06.89'E.

Šaltinis: Lietuvos navigacinis įspėjimas 038/15

Source: Lithuanian navigational warning 038/15

044(T)*. Pietrytinė Baltijos jūros dalis – Klaipėdos jūrų uostas. Bujų išdėstymas

South-Eastern Baltic – Seaport of Klaipėda. Buoyage

Dešinės pusės šviečiančios bujos Nr. 23, 25, 27 laikinai perkeltos apie 30 m į vakarus.

Starboard hand light buoys No. 23, 25, 27 have been tempo moved about 30 meters westwards.

Šaltinis: Lietuvos navigacinis įspėjimas 039/15

Source: Lithuanian navigational warning 039/15

045*. Pietrytinė Baltijos jūros dalis – Į pietus nuo Klaipėdos uosto pietinio molo. Darbai

South-Eastern Baltic – Southern mole of Klaipėda Seaport southwards. Works

Iki 2015 m. liepos 30 d. rajone, apribotame koordinatėmis:

Till 30 JUL 15 works at power cable Sweden-Lithuania are in progress in area bounded by:

55° 38.00'N 21° 05.50'E

55° 38.00'N 21° 06.00'E

55° 37.81'N 21° 06.00'E

55° 37.81'N 21° 05.50'E

vykdomi elektros kabelio Lietuva-Švedija povandeniniai darbai.
Įplaukimas ir tralavimas darbų rajone nerekomenduojami.
Works area is restricted to entry also trawling.

Šaltinis: Lietuvos navigacinis įspėjimas 040/15
Source: Lithuanian navigational warning 040/15

046(T)*. Pietrytinė Baltijos jūros dalis – Klaipėdos jūrų uostas. Bujų išdėstymas
South-Eastern Baltic – Seaport of Klaipėda. Buoyage

Dešinės pusės šviečianti buja Nr. 21 laikinai perkelta 50 m į vakarus.
Starboard hand light buoy No. 21 has been tempo moved 50 meters westwards.

Šaltinis: Lietuvos navigacinis įspėjimas 041/15
Source: Lithuanian navigational warning 041/15

II. JŪRLAPIŲ KOREKTŪRA

UPDATES TO NAVIGATIONAL CHARTS

Koreguojamų jūrlapių sąrašas

List of Charts to update

Jūrlapio Nr. / Chart No.	Pranešimas / Notice
LT660710 (mastelis / scale 7500)	047*, 048(T)*, 049*

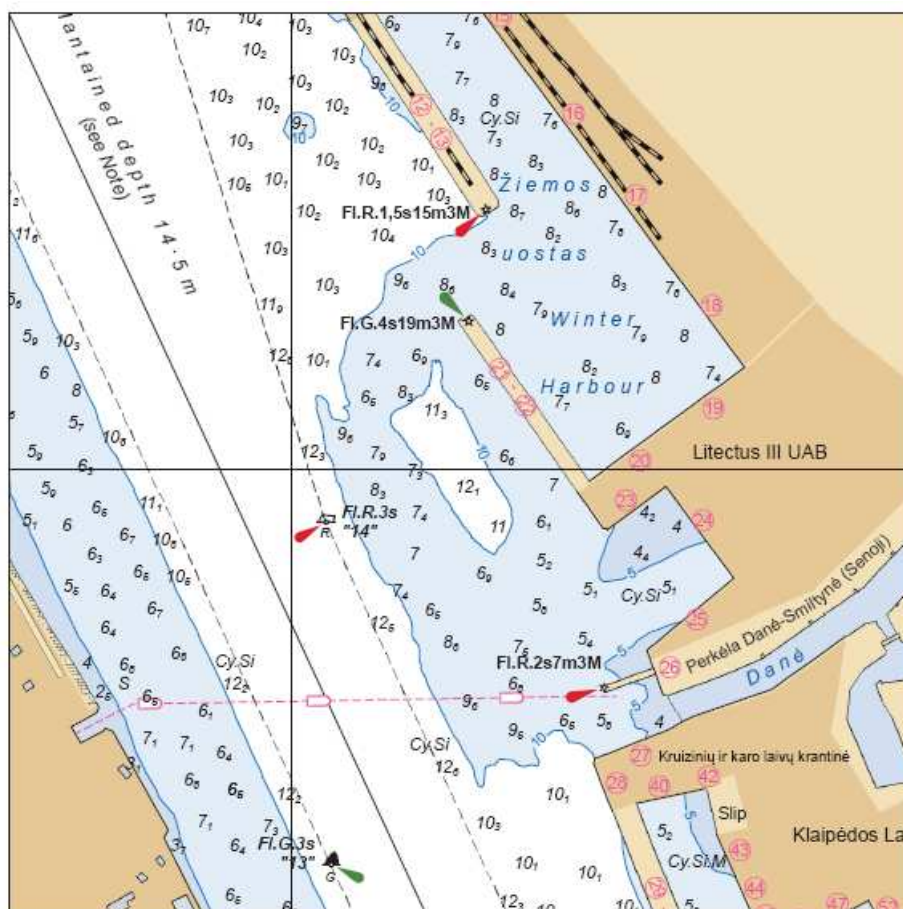
047*. Pietrytinė Baltijos jūros dalis – Klaipėdos jūrų uostas – 21-22 krantinės. Įklija-fragmentas

South-Eastern Baltic – Seaport of Klaipėda – Quays 21-22. Chartlet

Jūrlapis / Chart **LT660710** [1 Ed. 29/10/14] Last NM 1-2015

Įterpti / Insert

įklija-fragmentą su pataisymais, rodantį inkarų su grandinėmis pašalinimą, gylio kontūro ir gylių atnaujinimą buvusiam laivybai apribotame rajone, į kurį įplaukimas buvo uždraustas
chartlet, showing amendment to former restricted area, entry prohibited, mooring ground tackles, depth contour and depths




Šaltinis: Lietuvos navigacinis įspėjimas 021/15
 Source: Lithuanian navigational warning 021/15

048(T)*. Pietrytinė Baltijos jūros dalis – Klaipėdos jūrų uostas. Bujų išdėstymas
South-Eastern Baltic – Seaport of Klaipėda. Buoyage

Jūrlapis / Chart **LT660710** (Planas A, Klaipėdos uosto tęsinys / *Plan A, Continuation of Port Klaipėda*) [1 Ed. 29/10/14] *Last NM 1-2015*

Įterpti / *Insert*

 **R** *FL.R.5s* 55° 39.39'N 21° 07.95'E
"1A" (*seasonal*)

 **G** *FL.G.5s* 55° 39.33'N 21° 07.85'E
"2A" (*seasonal*)

Šaltinis: Lietuvos navigacinis įspėjimas 023/15
Source: Lithuanian navigational warning 023/15

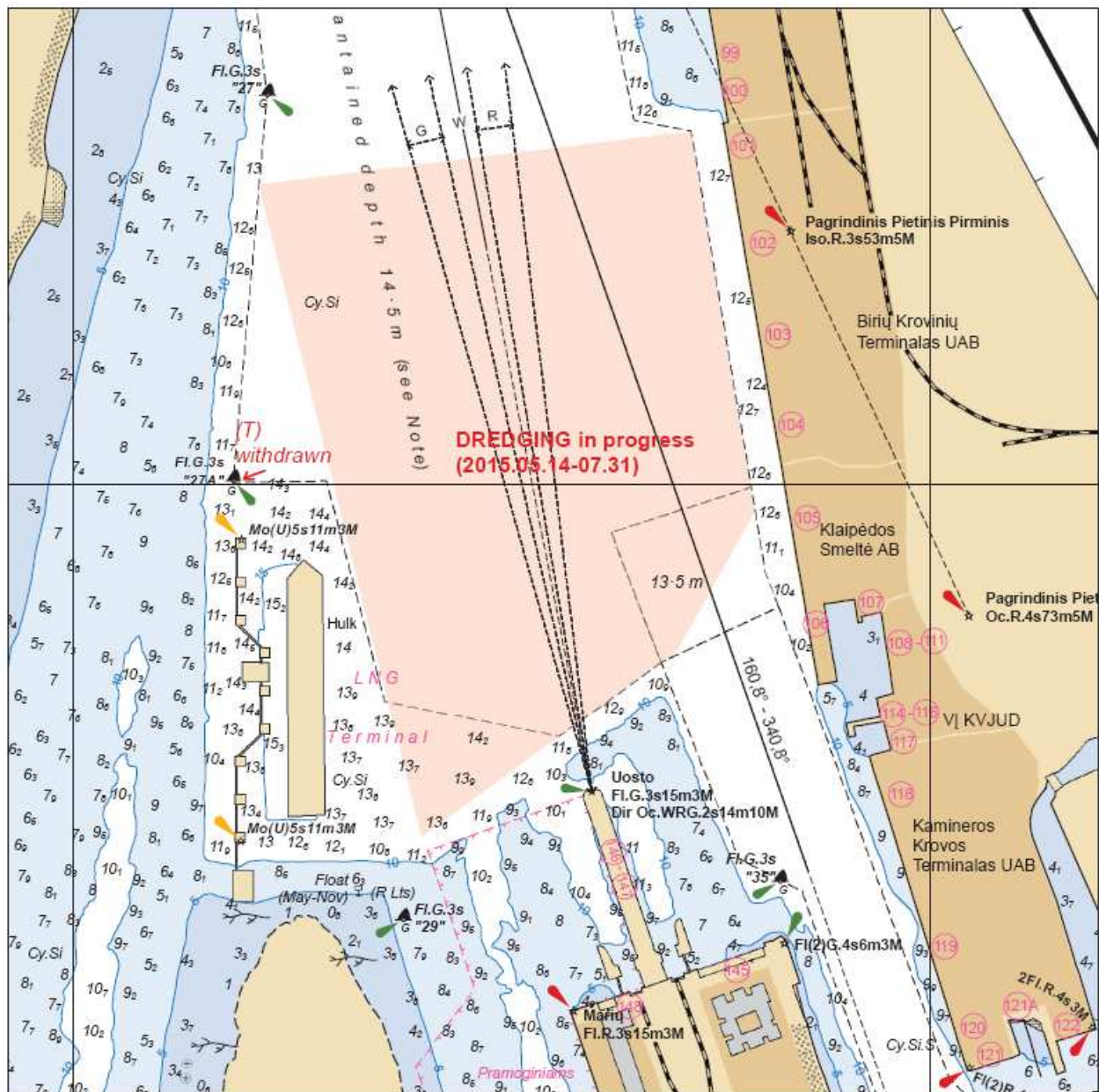
049*: Pietrytinė Baltijos jūros dalis – Klaipėdos jūrų uostas – SGD terminalas. Įklija-fragmentas

South-Eastern Baltic – Seaport of Klaipėda – LNG terminal. Chartlet

Jūrlapis / Chart **LT660710** (Planas A, Klaipėdos uosto tęsinys / *Plan A, Continuation of Port Klaipėda*) [1 Ed. 29/10/14] *Last NM 1-2015*

Įterpti / Insert

įklija-fragmentą su pataisymais, rodantį SGD terminalo laivą-saugyklą, laikinai nuimtą bują ir laikiną rajoną „Valymo darbai (2015-05-14–07-31)“
chartlet, showing amendment to LNG Terminal's Hulk, buoy temporarily withdrawn and temporary area "Dredging in progress (2015.05.14-07.31)"



Šaltinis: Lietuvos navigacinis įspėjimai 028, 029/15
Source: Lithuanian navigational warnings 028, 029/15

III. NAVIGACINIŲ LEIDINIŲ KOREKTŪRA

UPDATES TO NAVIGATIONAL ISSUES

Leidiny s „Lietuvos navigaciniai ženklai ir šviesos“, 2014, 8 leidimas
 Issue “Lithuanian List of Lights”, 2014, Edition 8

050*.

1	2	3	4	5	6	7	8
0048	Kairės pusės šviečianti buja Nr. 1A	55-39.39N 21-07.95E	Bl R 5s		1		0.5+(4.5) Sezoninė (Bal-Lap).
	Port Hand Light-Buoy No. 1A	...	Fl R 5s		...		fl 0.5 Seasonal (Apr-Nov).
*	*	*	*		*		*
0048.1	Dešinės pusės šviečianti buja Nr. 2A	55-39.33N 21-07.85E	Bl Ž 5s		1		0.5+(4.5) Sezoninė (Bal-Lap).
	Starboard Hand Light-Buoy No. 2A	...	Fl G 5s		...		fl 0.5 Seasonal (Apr-Nov).
*	*	*	*		*		*

Šaltinis: Lietuvos navigacinis įspėjimas 023/15
 Source: Lithuanian navigational warning 023/15

Pastaba. Žvaigždutė (*) reiškia naują ar papildomą informaciją grafoje. Ji rašoma tokios informacijos apačioje.
 Note. An asterisk (*) denotes, which column contains new or additional information. An asterisk is being written below such information.

051*.

1	2	3	4	5	6	7	8
0001.6	<i>Dešinės pusės nešviečianti buja Nr. 3</i>	56-01.76N 21-04.22E					Sezoninė (Bal-Lap).
	<i>Starboard Hand Unlit-Buoy No. 3</i>	...			*		Seasonal (Apr-Nov).
0001.7	<i>Kairės pusės nešviečianti buja Nr. 4</i>	56-01.77N 21-04.22E					Sezoninė (Bal-Lap).
	<i>Port Hand Unlit-Buoy No. 4</i>	...			*		Seasonal (Apr-Nov).
0001.8	<i>Dešinės pusės nešviečianti buja Nr. 5</i>	56-01.79N 21-04.33E					Sezoninė (Bal-Lap).
	<i>Starboard Hand Unlit-Buoy No. 5</i>	...			*		Seasonal (Apr-Nov).
0001.10	<i>Kairės pusės nešviečianti buja Nr. 6</i>	56-01.79N 21-04.31E					Sezoninė (Bal-Lap).
	<i>Port Hand Unlit-Buoy No. 6</i>	...			*		Seasonal (Apr-Nov).
0001.11	<i>Dešinės pusės nešviečianti buja Nr. 7</i>	56-01.75N 21-04.51E					Sezoninė (Bal-Lap).
	<i>Starboard Hand Unlit-Buoy No. 7</i>	...			*		Seasonal (Apr-Nov).
0001.12	<i>Kairės pusės nešviečianti buja Nr.8</i>	56-01.80N 21-04.33E					Sezoninė (Bal-Lap).
	<i>Port Hand Unlit-Buoy No. 8</i>	...			*		Seasonal (Apr-Nov).
0001.13	<i>Dešinės pusės nešviečianti buja Nr. 9</i>	56-01.76N 21-04.60E					Sezoninė (Bal-Lap).
	<i>Starboard Hand Unlit-Buoy No. 9</i>	...			*		Seasonal (Apr-Nov).
0001.14	<i>Kairės pusės nešviečianti buja Nr. 10</i>	56-01.75N 21-04.48E					Sezoninė (Bal-Lap).
	<i>Port Hand Unlit-Buoy No. 10</i>	...			*		Seasonal (Apr-Nov).
0001.15	<i>Kairės pusės nešviečianti buja Nr. 12</i>	56-01.77N 21-04.59E					Sezoninė (Bal-Lap).
	<i>Port Hand Unlit-Buoy No. 12</i>	...			*		Seasonal (Apr-Nov).

Šaltinis: Lietuvos saugios laivybos administracija
Source: Lithuanian Maritime Safety Administration

Pastaba. Žvaigždutė (*) reiškia naują ar papildomą informaciją grafoje. Ji rašoma tokios informacijos apačioje.
Note. An asterisk (*) denotes, which column contains new or additional information. An asterisk is being written below such information.

NAVIGACINĖ ŽINIA
NAVIGATIONAL NOTE

Data / Date

Laivo ar siuntėjo pavadinimas / *Name of the ship or sender*Siuntėjo adresas / *Address of sender*Tel., faksas, el. paštas / *Phone, fax, e-mail*

Objekto pavadinimas

Subject

Koordinatės: Platuma

*Position:**Latitude*

Ilguma

Longitude

Jūrlapis (Nr., išleidimo metai)

Chart (No., edition date)

Turimi naujausi „Pranešimai jūrininkams“ (Nr.)

Latest Edition of “Notices to Mariners” held (No.)

Aprašymas

*Description*Siuntėjo parašas / *Signature of sender*Navigacinę žinią prašome atsiųsti adresu:
*Please send Navigational Note to the address:*J. Janonio g. 24, LT-92251 Klaipėda
Telefonas / *Phone* +370 46 469 704
Faksas / *Fax* +370 46 469 701
El. p. / *E-mail* hydrography@msa.lt