

Nr. 3, 4-2018  
No

Pranešimai 056-116  
Notices

# PRANEŠIMAI JŪRININKAMS

## NOTICES TO MARINERS

2018-12-31



**LIETUVOS TRANSPORTO SAUGOS ADMINISTRACIJOS  
JŪRŲ DEPARTAMENTO  
HIDROGRAFIJOS IR LAIVŲ EISMO STEBĖSENOS SKYRIUS**

***LITHUANIAN TRANSPORT SAFETY ADMINISTRATION  
MARITIME DEPARTMENT  
HYDROGRAPHY AND VESSEL TRAFFIC MONITORING DIVISION***

Juridinių asmenų registras  
Kodas / Code 188647255  
Janonio g./ St. 24  
LT-92251 Klaipėda  
Lietuva / Lithuania

Telefonas / Phone +370 618 12 591  
El. p. / E-mail mardep@ltsa.lrv.lt  
[www.ltsa.lrv.lt](http://www.ltsa.lrv.lt) (nuoroda /link:  
Naudinga informacija)

100 Atkurtai  
Lietuvai

Pranešimai jūrininkams leidžiami kartą per ketvirtį. Kiekvienas leidinys turi savo numerį, kuris suteikiamas eilės tvarka per kalendorinius metus.

*Notices to mariners are being issued quarterly. Every issue has ordinal the number and is numbered in succession during the calendar year.*

Laikinas pranešimas, pažymėtas raide T, rašoma skliausteliuose po pranešimo numerio, yra atšaukiamas specialiu pranešimu.

Išankstinis pranešimas, pažymėtas raide P, rašoma skliausteliuose po pranešimo numerio, įsigalioja paskelbus pranešimą.

*Temporary notice (indicated by (T) after notice number) is cancelled by special notice.*

*Preliminary notice (indicated by (P) after notice number) is in force after the notice was published.*

Pranešimai, pažymėti simboliu \*, yra originalūs, kitų nacionalinių hidrografijos tarnybų anksčiau nepublikuoti.

*Notices marked with symbol \* is formed from original source, not previously published by another national hydrographic office.*

Navigacinio ženklo pavadinimas ir numeris yra rašomi pagal leidinį „Lietuvos navigaciniai ženklai ir šviesos“, 2017 (10 leidimas).

*The name and the number of aids to navigation are printed in accordance with “Lithuanian List of Lights, Baltic Sea”, 2017 (Edition 10).*

Visos koordinatės pateiktos WGS 84 koordinačių sistemoje.

*All positions are given in the WGS 84 Datum.*

Apie pastebėtas kliūtis laivybai ir navigacinių ženklų gedimus jūrininkus prašome pranešti Lietuvos transporto saugos administracijos Jūrų departamento Hidrografijos ir laivų eismo stebėsenos skyriui. Pranešimo forma – Navigacinė žinia – pridedama.

*Mariners are kindly requested to notify the Hydrography and Vessel Traffic Monitoring Division of Maritime Department Lithuanian Transport Safety Administration about discovered dangers for shipping and defected aids to navigation.*

*The form of report - Navigational note - is enclosed.*

**I. BENDRA INFORMACIJA***GENERAL INFORMATION***056\*. LIETUVA – Pietrytinė Baltijos jūros dalis – Klaipėdos jūrų uostas. Darbai. Atšaukimas**  
*LITHUANIA – South-Eastern Baltic – Seaport of Klaipėda. Works. Cancellation*

Akvatorijos valymas prie 82-84 krantinės baigtas.  
Navigacinis įspėjimas 044/18 atšaukiamas.  
*Maintenance dredging is ended in water area near quays 82-84.*  
*Navigational warning 044/18 cancelled.*

Šaltinis: Lietuvos navigacinis įspėjimas 048/18  
*Source: Lithuanian navigational warning 048/18*

**057\*. LIETUVA – Pietrytinė Baltijos jūros dalis – Klaipėdos jūrų uostas – Malkų įlanka. Darbai**

*LITHUANIA – South-Eastern Baltic – Seaport of Klaipėda – Malkų Bay. Works*

Vykdomi užteršto grunto valymo darbai akvatorijoje prie 136-137 krantinės. Darbus atlieka nesavaeigė žemsiurbė „Damen 450“.  
*Maintenance dredging works of polluted ground are in progress by not self-propelled dredger “Damen 450” in water area near quays 136-137.*  
Laivams, praplaukiantiems darbų rajoną ar šalia jo, rekomenduojamas atsargumas.  
*Caution advised to vessels crossing or passing close to working area.*

Šaltinis: Lietuvos navigacinis įspėjimas 049/18  
*Source: Lithuanian navigational warning 049/18*

**058\*. LIETUVA – Pietrytinė Baltijos jūros dalis – Klaipėdos jūrų uostas. Darbai. Atšaukimas**  
*LITHUANIA – South-Eastern Baltic – Seaport of Klaipėda. Works. Cancellation*

Akvatorijos valymas baigtas prie 97-98 krantinės.  
Navigacinis įspėjimas 043/18 atšaukiamas.  
*Maintenance dredging is ended in water area near quays 97-98.*  
*Navigational warning 043/18 cancelled.*

Šaltinis: Lietuvos navigacinis įspėjimas 050/18  
*Source: Lithuanian navigational warning 050/18*

**059\*. LIETUVA – Pietrytinė Baltijos jūros dalis – Klaipėdos jūrų uostas dalis – Malkų įlanka. Darbai. Atšaukimai**

*LITHUANIA – South-Eastern Baltic – Seaport of Klaipėda – Malkų Bay. Works. Cancellations*

Vykdomi baigiamieji užteršto grunto valymo darbai akvatorijoje prie 137-141 krantinės. Darbus atlieka žemsiurbė „Zeezand Express“ (šaukinys PIWR).  
*Closing maintenance dredging works of polluted ground are in progress by dredger “Zeezand Express” (call PIWR) in water area near quays 137-141.*  
Laivams, praplaukiantiems darbų rajoną ar šalia jo, rekomenduojamas atsargumas.

*Caution advised to vessels crossing or passing close to working area.*

Navigaciniai įspėjimai 084/17 ir 035/18 atšaukiami.

*Navigational warnings 084/17 and 035/18 cancelled.*

Šaltinis: Lietuvos navigacinis įspėjimas 051/18

Source: *Lithuanian navigational warning 051/18*

**060\*. LIETUVA – Pietrytinė Baltijos jūros dalis – Klaipėdos jūrų uosto centrinė dalis. Darbai**  
*LITHUANIA – South-Eastern Baltic – Central part of Klaipėda Seaport. Works*

Vykdomas akvatorijos valymas prie 58-59 ir 65A-66 krantinių. Darbus atlieka žemsiurbė „Zeezand Express“ (šaukinys PIWR).

*Maintenance dredging is in progress by dredger “Zeezand Express” (call PIWR) in water area near quays 58-59 and 65A-66.*

Laivams, praplaukiantiems darbų rajoną ar šalia jo, rekomenduojamas atsargumas.

*Caution advised to vessels crossing or passing close to working area.*

Šaltinis: Lietuvos navigacinis įspėjimas 052/18

Source: *Lithuanian navigational warning 052/18*

**061(T)\*. LIETUVA – Pietrytinė Baltijos jūros dalis – Klaipėdos jūrų uostas. Buja**  
*LITHUANIA – South-Eastern Baltic – Seaport of Klaipėda. Buoy*

Koordinatėse 55° 44.48'N 21° 02.00'E laikinai pastatyta specialios paskirties šviečianti buja, žyminti mokslinių tyrimų įrangą. Šviesos charakteristika Bl(4) G 10s.

*Special light buoy marking measuring equipment has been temporarily established in POS 55° 44.48'N 21° 02.00'E. Light characteristic Fl(4) Y 10s.*

Šaltinis: Lietuvos navigacinis įspėjimas 053/18

Source: *Lithuanian navigational warning 053/18*

**062\*. LIETUVA – Pietrytinė Baltijos jūros dalis – Klaipėdos jūrų uostas. Darbai**  
*LITHUANIA – South-Eastern Baltic – Seaport of Klaipėda. Works*

Vykdomi krantinių rekonstravimo ir akvatorijos gilinimo darbai prie 105-106 krantinės. Darbus atlieka žemkasė „Kisel“ (šaukinys LY-3293) ir vikšrinis kranas su greiferiniu kaušu „Confloat 4“

*Reconstruction of quays and capital dredging of water area beside quays 105-106 are in progress by dredger „Kisel“ (call LY-3293) and crawler crane „Confloat 4“ with grab.*

Laivams, praplaukiantiems darbų rajoną ar šalia jo, rekomenduojamas atsargumas.

*Caution advised to vessels crossing or passing close to working area.*

Šaltinis: Lietuvos navigacinis įspėjimas 054/18

Source: *Lithuanian navigational warning 054/18*

**063\*. LIETUVA – Pietrytinė Baltijos jūros dalis – Lietuvos pakrantė. Pratybos***LITHUANIA – South-Eastern Baltic – Lithuanian coast. Practice*

Karinio rengimo pratybos nuo rugpjūčio 15 d. 0500 UTC iki rugpjūčio 17 d. 1500 UTC rajone EYD-18, apribotame koordinatėmis:

*Military practice 150500-171500 UTC AUG in area EYD-18 bounded by:*

55° 37.0'N 20° 46.0'E

55° 34.0'N 21° 00.0'E

55° 25.0'N 21° 00.0'E

55° 22.0'N 20° 46.0'E

55° 25.0'N 20° 42.0'E

55° 34.0'N 20° 42.0'E.

Laivyba šiame rajone laikinai draudžiama.

*Area temporarily prohibited to shipping. Wide berth requested.*

Šis įspėjimas atšaukiamas 2018 m. rugpjūčio 17 d. 1600 UTC.

*Cancel this MSG 171600 UTC AUG 18.*

Šaltinis: Lietuvos navigacinis įspėjimas 055/18

Source: *Lithuanian navigational warning 055/18*

**064\*. LIETUVA – Pietrytinė Baltijos jūros dalis – Klaipėdos jūrų uostas – Malkų įlanka.****Darbai***LITHUANIA – South-Eastern Baltic – Seaport of Klaipėda – Malkų Bay. Works*

Užteršto grunto valymo darbai vykdomi akvatorijos plaukiojančių dokų rajone prie 139-140 krantinių. Darbus atlieka žemkasė „Zeezand Express“ (šaukinys PIWR).

*Clean-up works of contaminated soil are in progress by dredger „Zeezand Express“ (call PIWR) in the area of floating docks near the quays 139-140.*

Laivams, praplaukiantiems darbų rajoną ar šalia jo, rekomenduojamas atsargumas.

*Caution advised to vessels crossing or passing close to working area.*

Šaltinis: Lietuvos navigacinis įspėjimas 056/18

Source: *Lithuanian navigational warning 056/18*

**065\*. LIETUVA – Pietrytinė Baltijos jūros dalis – Lietuvos pakrantė. Pratybos***LITHUANIA – South-Eastern Baltic – Lithuanian coast. Practice*

Karinio rengimo pratybos nuo rugpjūčio 28 d. 0500 UTC iki rugpjūčio 29 d. 1700 UTC rajone EYD-18, apribotame koordinatėmis:

*Military practice 280500-291700 UTC AUG in area EYD-18 bounded by:*

55° 37.0'N 20° 46.0'E

55° 34.0'N 21° 00.0'E

55° 25.0'N 21° 00.0'E

55° 22.0'N 20° 46.0'E

55° 25.0'N 20° 42.0'E

55° 34.0'N 20° 42.0'E.

Laivyba šiame rajone laikinai draudžiama.

*Area temporarily prohibited to shipping. Wide berth requested.*

Šis įspėjimas atšaukiamas 2018 m. rugpjūčio 29 d. 1800 UTC.

*Cancel this MSG 291800 UTC AUG 18.*

Šaltinis: Lietuvos navigacinis įspėjimas 057/18  
Source: *Lithuanian navigational warning 057/18*

**066\*. LIETUVA – Pietrytinė Baltijos jūros dalis – Lietuvos pakrantė. Pratybos**  
*LITHUANIA – South-Eastern Baltic – Lithuanian coast. Practice*

Karinio rengimo pratybos rugsėjo 5 d. 0600-1300 UTC rajone EYD-18, apribotame koordinatėmis:  
*Military practice 5 SEP 0600-1300 UTC in area EYD-18 bounded by:*

55° 37.0'N 20° 46.0'E  
55° 34.0'N 21° 00.0'E  
55° 25.0'N 21° 00.0'E  
55° 22.0'N 20° 46.0'E  
55° 25.0'N 20° 42.0'E  
55° 34.0'N 20° 42.0'E.

Laivyba šiame rajone laikinai draudžiama.  
*Area temporarily prohibited to shipping. Wide berth requested.*  
Šis įspėjimas atšaukiamas 2018 m. rugsėjo 5 d. 1400 UTC.  
*Cancel this MSG 051400 UTC SEP 18.*

Šaltinis: Lietuvos navigacinis įspėjimas 058/18  
Source: *Lithuanian navigational warning 058/18*

**067\*. LIETUVA – Pietrytinė Baltijos jūros dalis – Lietuvos pakrantė. Pratybos**  
*LITHUANIA – South-Eastern Baltic – Lithuanian coast. Practice*

Karinio rengimo pratybos spalio 1 d. 1000-1300 UTC rajone EYD-18, apribotame koordinatėmis:  
*Military practice 1 OCT 1000-1300 UTC in area EYD-18 bounded by:*

55° 37.0'N 20° 46.0'E  
55° 34.0'N 21° 00.0'E  
55° 25.0'N 21° 00.0'E  
55° 22.0'N 20° 46.0'E  
55° 25.0'N 20° 42.0'E  
55° 34.0'N 20° 42.0'E.

Laivyba šiame rajone laikinai draudžiama.  
*Area temporarily prohibited to shipping. Wide berth requested.*  
Šis įspėjimas atšaukiamas 2018 m. spalio 1 d. 1400 UTC.  
*Cancel this MSG 011400 UTC OCT 18.*

Šaltinis: Lietuvos navigacinis įspėjimas 059/18  
Source: *Lithuanian navigational warning 059/18*

**068\*. LIETUVA – Pietrytinė Baltijos jūros dalis – Klaipėdos jūrų uostas – Malkų įlanka. Buja**  
*LITHUANIA – South-Eastern Baltic – Seaport of Klaipėda – Malkų Bay. Buoy*

Specialios paskirties šviečianti buja 55° 38.89'N 21° 09.60'E laikinai patraukta 25 m šiaurės kryptimi išilgai kanalo krašto.  
*Special light buoy 55° 38.89'N 21° 09.60'E has been tempo moved 25 meters to the north along border of the channel.*

Šaltinis: Lietuvos navigacinis įspėjimas 060/18  
 Source: Lithuanian navigational warning 060/18

**069\*. LIETUVA – Pietrytinė Baltijos jūros dalis – Šventosios jūrų uostas. Bujų išdėstymas**  
*LITHUANIA – South-Eastern Baltic – Seaport of Šventoji. Buoyage*

Panaikinti Šventosios uosto navigaciniai ženklai:

Nr. 0001.1 Saugių vandenu šviečianti buja	56° 02.02'N 21° 03.80'E
Nr. 0001.2 Vakarų kardinalinė šviečianti buja	56° 01.90'N 21° 03.62'E
Nr. 0001.3 (C3380.1) „Šventosios įplaukos“	56° 01.73'N 21° 04.26'E
Nr. 0001.4 Dešinės pusės šviečianti buja Nr. 1	56° 01.79'N 21° 04.16'E
Nr. 0001.5 Kairės pusės šviečianti buja Nr. 2	56° 01.81'N 21° 04.15'E
Nr. 0001.6 Dešinės pusės nešviečianti buja Nr. 3	56° 01.76'N 21° 04.22'E
Nr. 0001.7 Kairės pusės nešviečianti buja Nr. 4	56° 01.77'N 21° 04.22'E
Nr. 0001.8 Dešinės pusės nešviečianti buja Nr. 5	56° 01.79'N 21° 04.33'E
Nr. 0001.9 (C3380.2) „Vakarinė krantinė“	56° 01.75'N 21° 04.44'E
Nr. 0001.10 Kairės pusės nešviečianti buja Nr. 6	56° 01.79'N 21° 04.31'E
Nr. 0001.11 Dešinės pusės nešviečianti buja Nr. 7	56° 01.75'N 21° 04.51'E
Nr. 0001.12 Kairės pusės nešviečianti buja Nr. 8	56° 01.80'N 21° 04.33'E
Nr. 0001.13 Dešinės pusės nešviečianti buja Nr. 9	56° 01.76'N 21° 04.60'E
Nr. 0001.14 Kairės pusės nešviečianti buja Nr. 10	56° 01.75'N 21° 04.48'E
Nr. 0001.15 Kairės pusės nešviečianti buja Nr. 12	56° 01.77'N 21° 04.59'E

*Abolished aids to navigation at port of Šventoji:*

<i>No. 0001.1 Safe water light buoy</i>	<i>56° 02.02'N 21° 03.80'E</i>
<i>No. 0001.2 West cardinal light buoy</i>	<i>56° 01.90'N 21° 03.62'E</i>
<i>No. 0001.3 (C3380.1) "Šventosios įplaukos"</i>	<i>56° 01.73'N 21° 04.26'E</i>
<i>No. 0001.4 Starboard hand light buoy No. 1</i>	<i>56° 01.79'N 21° 04.16'E</i>
<i>No. 0001.5 Port hand light buoy No. 2</i>	<i>56° 01.81'N 21° 04.15'E</i>
<i>No. 0001.6 Starboard hand unlit buoy No. 3</i>	<i>56° 01.76'N 21° 04.22'E</i>
<i>No. 0001.7 Port hand unlit buoy No. 4</i>	<i>56° 01.77'N 21° 04.22'E</i>
<i>No. 0001.8 Starboard hand unlit buoy No. 5</i>	<i>56° 01.79'N 21° 04.33'E</i>
<i>No. 0001.9 (C3380.2) "Vakarinė krantinė"</i>	<i>56° 01.75'N 21° 04.44'E</i>
<i>No. 0001.10 Port hand unlit buoy No. 6</i>	<i>56° 01.79'N 21° 04.31'E</i>
<i>No. 0001.11 Starboard hand unlit buoy No. 7</i>	<i>56° 01.75'N 21° 04.51'E</i>
<i>No. 0001.12 Port hand unlit buoy No. 8</i>	<i>56° 01.80'N 21° 04.33'E</i>
<i>No. 0001.13 Starboard hand unlit buoy No. 9</i>	<i>56° 01.76'N 21° 04.60'E</i>
<i>No. 0001.14 Port hand unlit buoy No. 10</i>	<i>56° 01.75'N 21° 04.48'E</i>
<i>No. 0001.15 Port hand unlit buoy No. 12</i>	<i>56° 01.77'N 21° 04.59'E</i>

Šaltinis: Lietuvos navigacinis įspėjimas 061/18  
 Source: Lithuanian navigational warning 061/18

**070\*. LIETUVA – Pietrytinė Baltijos jūros dalis – Lietuvos pakrantė. Pratybos**  
*LITHUANIA – South-Eastern Baltic – Lithuanian coast. Practice*

Karinio rengimo pratybos nuo spalio 10 d. 0700 UTC iki spalio 12 d. 0900 UTC rajone EYD-18, apribotame koordinatėmis:

*Military practice 10 OCT 0700 UTC until 12 OCT 0900 UTC in area EYD-18 bounded by:*

55° 37.0'N 20° 46.0'E  
55° 34.0'N 21° 00.0'E  
55° 25.0'N 21° 00.0'E  
55° 22.0'N 20° 46.0'E  
55° 25.0'N 20° 42.0'E  
55° 34.0'N 20° 42.0'E.

Laivyba šiame rajone laikinai draudžiama.

*Area temporarily prohibited to shipping. Wide berth requested.*

Šis įspėjimas atšaukiamas 2018 m. spalio 12 d. 1000 UTC.

*Cancel this MSG 121000 UTC OCT 18.*

Šaltinis: Lietuvos navigacinis įspėjimas 062/18

Source: *Lithuanian navigational warning 062/18*

**071\*. LIETUVA – Pietrytinė Baltijos jūros dalis – Lietuvos pakrantė. Pratybos**  
*LITHUANIA – South-Eastern Baltic – Lithuanian coast. Practice*

Minų paieškos ir neutralizavimo operacija 2018 m. spalio 100000-172000 UTC rajone apibrėžtame koordinatėmis:

*Mine sweeping operation 100000-172000 UTC OCT 18 by Navy vessels within area:*

55° 54.0'N 20° 24.0'E  
55° 54.0'N 20° 48.0'E  
55° 34.0'N 20° 48.0'E  
55° 34.0'N 20° 24.0'E.

Laivams patariama laikytis 1 jūrmylės spindulio atstumu nuo karinių laivų, dalyvaujančių operacijoje, klausytis perspėjimų UTB 16 kanalu ir stebėti karinių laivų navigacinius ženklus.

Ryšiui su kariniais laivais naudoti 16 UTB kanalą.

*VHF channel 16 before transiting area. Caution requested. Advised to keep out a safe distance of 1 mile radius from Navy vessels.*

Šis navigacinis įspėjimas atšaukiamas 2018 m. spalio 17 d. 2100 UTC.

*Cancel this MSG 172100 UTC OCT 18.*

Šaltinis: Lietuvos navigacinis įspėjimas 063/18

Source: *Lithuanian navigational warning 063/18*

**072\*. LIETUVA – Pietrytinė Baltijos jūros dalis – Lietuvos pakrantė. Pratybos**  
*LITHUANIA – South-Eastern Baltic – Lithuanian coast. Practice*

Karinio rengimo pratybos 2018 spalio 150500-171700 UTC rajone EYD-18, apribotame koordinatėmis:

*Military practice 150500-171700 UTC OCT in area EYD-18 bounded by:*

55° 37.0'N 20° 46.0'E  
55° 34.0'N 21° 00.0'E  
55° 25.0'N 21° 00.0'E  
55° 22.0'N 20° 46.0'E  
55° 25.0'N 20° 42.0'E  
55° 34.0'N 20° 42.0'E.

Laivyba šiame rajone laikinai draudžiama.

*Area temporarily prohibited to shipping. Wide berth requested.*

Šis įspėjimas atšaukiamas 2018 m. spalio 17 d. 1800 UTC.



*Cancel this MSG 171800 UTC OCT 18.*

Šaltinis: Lietuvos navigacinis įspėjimas 064/18  
Source: *Lithuanian navigational warning 064/18*

**073(T)\*. LIETUVA – Pietrytinė Baltijos jūros dalis – Klaipėdos jūrų uosto prieigos. Buja**  
*LITHUANIA – South-Eastern Baltic – Approaches to Seaport of Klaipėda. Buoy*

Specialios paskirties šviečianti buja, Bl(4) G 10s 55° 44.48'N 21° 02.00'E, žyminti tyrimų įrangą, laikinai nuimta.

*Special light buoy, Fl(4) Y 10s 55° 44.48'N 21 02.00'E, marking measuring equipment, temporarily has been removed.*

Šaltinis: Lietuvos navigacinis įspėjimas 065/18  
Source: *Lithuanian navigational warning 065/18*

**074\*. LIETUVA – Pietrytinė Baltijos jūros dalis – Klaipėdos jūrų uostas – Malkų įlanka. Buja. Atšaukimas**  
*LITHUANIA – South-Eastern Baltic – Seaport of Klaipėda – Malkų Bay. Buoy. Cancellation*

Specialios paskirties šviečianti buja 55° 38.89'N 21° 09.60'E grąžinta į nuolatinę vietą.

*Special light buoy 55° 38.89'N 21° 09.60'E has been restored to former POS.*

Navigacinis įspėjimas 060/18 atšaukiamas.

*Navigational warning 060/18 cancelled.*

Šaltinis: Lietuvos navigacinis įspėjimas 066/18  
Source: *Lithuanian navigational warning 066/18*

**075\*. LIETUVA – Pietrytinė Baltijos jūros dalis – Klaipėdos jūrų uostas – Malkų įlanka. Darbai. Atšaukimai**  
*LITHUANIA – South-Eastern Baltic – Seaport of Klaipėda – Malkų Bay. Works. Cancellations*

Krantosaugos sienutės įrengimo darbai prie 144-145 krantinės ir kapitalinis gilinimas šalia 145 krantinės bei botaninio draustinio krantinės baigti.

*Construction of coastal protective wall at quays 144-145 and capital dredging beside quay 145 as well as botanical reserve quay have been finished.*

Navigaciniai įspėjimai 070/17 ir 074/17 atšaukiami.

*Navigational warnings 070/17 and 074/17 cancelled.*

Šaltinis: Lietuvos navigacinis įspėjimas 067/18  
Source: *Lithuanian navigational warning 067/18*

**076\*. LIETUVA – Pietrytinė Baltijos jūros dalis – Klaipėdos jūrų uosto pietinė dalis. Darbai. atšaukimas**  
*LITHUANIA – South-Eastern Baltic – South part of Klaipėda Seaport. Works. Cancellation*

Kapitalinio gilinimo darbai akvatorijoje prie 101-104 krantinės baigti.

*Capital dredging at quays 101-104 has been completed.*

*Navigacinis įspėjimas 088/17 atšaukiamas.*

*Navigational warning 088/17 cancelled.*

Šaltinis: Lietuvos navigacinis įspėjimas 068/18

Source: *Lithuanian navigational warning 068/18*

**077\*. LIETUVA – Pietrytinė Baltijos jūros dalis – Klaipėdos jūrų uostas – Malkų įlanka. Darbai. Atšaukimai**

*LITHUANIA – South-Eastern Baltic – Seaport of Klaipėda – Malkų Bay. Works. Cancellations*

Užteršto grunto valymo darbai baigti akvatorijoje prie 137-141krantinės.

*Maintenance dredging works of polluted ground have been completed in water area near quays 137-141.*

Navigaciniai įspėjimai 051/18 ir 056/18 atšaukiami.

*Navigational warnings 051/18 and 056/18 cancelled.*

Šaltinis: Lietuvos navigacinis įspėjimas 069/18

Source: *Lithuanian navigational warning 069/18*

**078\*. LIETUVA – Pietrytinė Baltijos jūros dalis – Klaipėdos jūrų uosto įplauka. Buja**

*LITHUANIA – South-Eastern Baltic – Entrance to Seaport of Klaipėda. Buoy*

Specialios paskirties šviečianti buja Bl(5) G 20s 1JM pastatyta koordinatėse 55° 43.769'N 21° 04.234'E. Buja žymi tyrimų įrangą. Laivyba ir inkaravimas draudžiami 50 m spinduliu.

*Special light buoy Fl(5) Y 20s 1M established in POS 55° 43.769N 21° 04.234'E. Buoy marks measuring equipment. Safety zone 50 meters.*

Šaltinis: Lietuvos navigacinis įspėjimas 070/18

Source: *Lithuanian navigational warning 070/18*

**079\*. LIETUVA – Pietrytinė Baltijos jūros dalis – Lietuvos pakrantė. Pratybos**

*LITHUANIA – South-Eastern Baltic – Lithuanian coast. Practice*

Karinio rengimo pratybos 2018 lapkričio 20 d. 1000-1400 UTC rajone EYD-18, apribotame koordinatėmis:

*Military practice 20 NOV 1000-1400 UTC in area EYD-18 bounded by:*

55° 37.0'N 20° 46.0'E

55° 34.0'N 21° 00.0'E

55° 25.0'N 21° 00.0'E

55° 22.0'N 20° 46.0'E

55° 25.0'N 20° 42.0'E

55° 34.0'N 20° 42.0'E.

Laivyba šiame rajone laikinai draudžiama.

*Area temporarily prohibited to shipping. Wide berth requested.*

Šis įspėjimas atšaukiamas 2018 m. lapkričio 20 d. 1500 UTC.

*Cancel this MSG 201500 UTC NOV 18.*

Šaltinis: Lietuvos navigacinis įspėjimas 071/18

Source: *Lithuanian navigational warning 071/18*

**080(T)\*. LIETUVA – Pietrytinė Baltijos jūros dalis – Klaipėdos jūrų uostas – Malkų įlanka. Darbai**

*LITHUANIA – South-Eastern Baltic – Seaport of Klaipėda – Malkų Bay. Works*

Vykdomas akvatorijos kapitalinis gilinimas iki 14.5 m gylio. Darbus atlieka žemkasė „Goliath“ (šaukinys PBQE), baržos „Cornelis Lely“ (šaukinys PBTC), „Pieter Caland“ (šaukinys PBTB), „L’Etoile“ (šaukinys LXEO) ir vilkikas „Brandaris“ (PDHJ).

Laivams, praplaukiantiems darbų rajoną ar šalia jo, rekomenduojamas atsargumas.

*Capital dredging of water area up to the depth of 14.5 meters is in progress by dredger “Goliath” (call PBQE), hopper barges “Cornelis Lely” (call PBTC), “Pieter Caland” (call PBTB), “L’Etoile” (call LXEO) and tug “Brandaris” (call PDHJ).*

*Caution advised to vessels crossing or passing close to working area.*

Šaltinis: Lietuvos navigacinis įspėjimas 072/18

Source: Lithuanian navigational warning 072/18

**081(T)\*. LIETUVA – Pietrytinė Baltijos jūros dalis – Klaipėdos jūrų uosto centrinė dalis. Darbai**

*LITHUANIA – South-Eastern Baltic – Central part of Klaipėda Seaport. Works*

Vykdomas akvatorijos valymas prie 67A-67 krantinės. Darbus atlieka žemsiurbė „Zeezand Express“ (šaukinys PIWR).

*Maintenance dredging work is in progress by hopper dredger “Zeezand Express” (call PIWR) in water area near quays 67A-67.*

Laivams, praplaukiantiems darbų rajoną ar šalia jo, rekomenduojamas atsargumas.

*Caution advised to vessels crossing or passing close to working area.*

Šaltinis: Lietuvos navigacinis įspėjimas 073/18

Source: Lithuanian navigational warning 073/18

**082\*. LIETUVA – Pietrytinė Baltijos jūros dalis – Lietuvos pakrantė. Pratrybos**

*LITHUANIA – South-Eastern Baltic – Lithuanian coast. Practice*

Karinio rengimo pratrybos 2018 lapkričio 26 d. 1000-1400 UTC rajone EYD-18, apribotame koordinatėmis:

*Military practice 26 NOV 1000-1400 UTC in area EYD-18 bounded by:*

55° 37.0’N 20° 46.0’E

55° 34.0’N 21° 00.0’E

55° 25.0’N 21° 00.0’E

55° 22.0’N 20° 46.0’E

55° 25.0’N 20° 42.0’E

55° 34.0’N 20° 42.0’E.

Laivyba šiame rajone laikinai draudžiama.

*Area temporarily prohibited to shipping. Wide berth requested.*

Šis įspėjimas atšaukiamas 2018 m. lapkričio 26 d. 1500 UTC.

*Cancel this MSG 261500 UTC NOV 18.*

Šaltinis: Lietuvos navigacinis įspėjimas 074/18

Source: Lithuanian navigational warning 074/18

**083(T)\*. LIETUVA – Pietrytinė Baltijos jūros dalis – Klaipėdos jūrų uostas – Malkų įlanka.  
Bujų išdėstymas**  
*LITHUANIA – South-Eastern Baltic – Seaport of Klaipėda – Malkų Bay. Buoyage*

Dešinės pusės šviečianti buja Nr. 37 (55° 39.48'N 21° 08.99'E) laikinai nuimta.  
*Starboard hand light buoy No. 37 (55° 39.48'N 21° 08.99'E) has been tempo removed.*

Šaltinis: Lietuvos navigacinis įspėjimas 075/18  
*Source: Lithuanian navigational warning 075/18*

**084\*. LIETUVA – Pietrytinė Baltijos jūros dalis – Lietuvos pakrantė. Pratybos**  
*LITHUANIA – South-Eastern Baltic – Lithuanian coast. Practice*

Karinio rengimo pratybos 2018 gruodžio 3 d. 1100-1400 UTC rajone EYD-18, apribotame koordinatėmis:

*Military practice 3 DEC 1100-1400 UTC in area EYD-18 bounded by:*

55° 37.0'N 20° 46.0'E

55° 34.0'N 21° 00.0'E

55° 25.0'N 21° 00.0'E

55° 22.0'N 20° 46.0'E

55° 25.0'N 20° 42.0'E

55° 34.0'N 20° 42.0'E.

Laivyba šiame rajone laikinai draudžiama.

*Area temporarily prohibited to shipping. Wide berth requested.*

Šis įspėjimas atšaukiamas 2018 m. gruodžio 3 d. 1500 UTC.

*Cancel this MSG 031500 UTC DEC 18.*

Šaltinis: Lietuvos navigacinis įspėjimas 076/18  
*Source: Lithuanian navigational warning 076/18*

**085\*. LIETUVA – Pietrytinė Baltijos jūros dalis – Klaipėdos jūrų uostas – Malkų įlanka. Nauja šviesa**  
*LITHUANIA – South-Eastern Baltic – Seaport of Klaipėda – Malkų Bay. New light*

145 krantinėje koordinatėse 55° 39.69'N 21° 08.81'E pastatytas naujas navigacinis ženklas „Malkų įlankos“. Šviesos charakteristika Bl(2) Ž 3JM. Šviesos aukštis nuo jūros lygio 7.2 m, nuo pagrindo 4.55 m. Ženklo konstrukcija – žalia metalinė kolona su apžiūros aikštele viršuje.

*New light “Malkų įlankos” established on quay 145 in POS 55° 39.69'N 21° 08.81'E. Light characteristic Fl(2) G 3M. Elevation of 7.2 meters, height of 4.55 meters. Structure – green metal column with viewing platform.*

Išilgai botaninio draustinio krantinės sumontuoti 11 navigacinių žibintų, žyminčių krantosaugos sienutės povandeninę dalį. Žibintų šviesos charakteristika F G, šviečia tamsiu paros metu. Šviesos aukštis nuo jūros lygio 3.6 m.

*Eleven navigational lights installed along quay of botanical reserve. They marked underwater part of coastal protective wall. Light characteristic F Y. Elevation of 3.6 meters.*

Žibintų koordinatės:

*POS of lights:*

1. 55° 39.65'N 21° 08.85'E

2. 55° 39.62'N 21° 08.87'E

3. 55° 39.58'N 21° 08.90'E
4. 55° 39.53'N 21° 08.93'E
5. 55° 39.48'N 21° 08.97'E
6. 55° 39.43'N 21° 09.00'E
7. 55° 39.38'N 21° 09.03'E
8. 55° 39.33'N 21° 09.06'E
9. 55° 39.28'N 21° 09.09'E
10. 55° 39.23'N 21° 09.12'E
11. 55° 39.17'N 21° 09.15'E.

Šaltinis: Lietuvos navigacinis įspėjimas 077/18  
Source: *Lithuanian navigational warning 077/18*

**086(T)\*. LIETUVA – Pietrytinė Baltijos jūros dalis – Klaipėdos jūrų uostas – Malkų įlanka.  
Bujų išdėstymas**  
*LITHUANIA – South-Eastern Baltic – Seaport of Klaipėda – Malkų Bay. Buoyage*

Dešinės pusės šviečianti buja Nr. 35 (55° 39.74'N 21° 08.83'E) laikinai nuimta.  
*Starboard hand light buoy No. 35 (55° 39.74'N 21° 08.83'E) has been tempo removed.*

Šaltinis: Lietuvos navigacinis įspėjimas 078/18  
Source: *Lithuanian navigational warning 078/18*

**087\*. LIETUVA – Pietrytinė Baltijos jūros dalis – Lietuvos pakrantė. Pratybos**  
*LITHUANIA – South-Eastern Baltic – Lithuanian coast. Practice*

Karinio rengimo pratybos gruodžio 060800-071000 UTC rajone EYD-18, apribotame koordinatėmis:  
*Military practice 060800-071000 UTC DEC in area EYD-18 bounded by:*

- 55° 37.0'N 20° 46.0'E
- 55° 34.0'N 21° 00.0'E
- 55° 25.0'N 21° 00.0'E
- 55° 22.0'N 20° 46.0'E
- 55° 25.0'N 20° 42.0'E
- 55° 34.0'N 20° 42.0'E.

Laivyba šiame rajone laikinai draudžiama.  
*Area temporarily prohibited to shipping. Wide berth requested.*  
Šis įspėjimas atšaukiamas 2018 m. gruodžio 7 d. 1100 UTC.  
*Cancel this MSG 071100 UTC DEC 18.*

Šaltinis: Lietuvos navigacinis įspėjimas 079/18  
Source: *Lithuanian navigational warning 079/18*

**088(T)\*. LIETUVA – Pietrytinė Baltijos jūros dalis – Klaipėdos jūrų uostas – Malkų įlanka.  
Bujų išdėstymas**  
*LITHUANIA – South-Eastern Baltic – Seaport of Klaipėda – Malkų Bay. Buoyage*

Dešinės pusės šviečianti buja Nr. 39 (55° 39.25'N 21° 09.13'E) laikinai nuimta.  
*Starboard hand light buoy No. 39 (55° 39.25'N 21° 09.13'E) has been tempo removed.*

Šaltinis: Lietuvos navigacinis įspėjimas 080/18  
Source: *Lithuanian navigational warning 080/18*

**089\*. LIETUVA – Pietrytinė Baltijos jūros dalis – Klaipėdos jūrų uostas – SGD terminalas. Bujos. Atšaukimas**  
*LITHUANIA – South-Eastern Baltic – Seaport of Klaipėda – LNG Terminal. Buoys. Cancellation*

Geltonos spalvos sezoninių šviečiančių bujų užtvaras, žymintis terminalo apsaugos zonos vakarinę ribą, nuimtas.  
*Yellow seasonal light buoys which marked western limit of safety zone terminal have been removed.*  
Navigacinis įspėjimas 025/18 atšaukiamas.  
*Navigational warning 025/18 cancelled.*

Šaltinis: Lietuvos navigacinis įspėjimas 081/18  
Source: *Lithuanian navigational warning 081/18*

**090\*. LIETUVA – Pietrytinė Baltijos jūros dalis – Klaipėdos jūrų uosto centrinė dalis. Darbai. Atšaukimas**  
*LITHUANIA – South-Eastern Baltic – Central part of Klaipėda Seaport. Works. Cancellation*

Akvatorijos valymas prie 67A-67 krantinės yra baigtas.  
*Maintenance dredging work has been completed in water area near quays 67A-67.*  
Navigacinis įspėjimas 073/18 atšaukiamas  
*Navigational warning 073/18 cancelled.*

Šaltinis: Lietuvos navigacinis įspėjimas 082/18  
Source: *Lithuanian navigational warning 082/18*

**091\*. LIETUVA – Pietrytinė Baltijos jūros dalis – Lietuvos pakrantė. Dreifuojantis objektas**  
*LITHUANIA – South-Eastern Baltic – Lithuanian coast. Adrift object*

2018 gruodžio 13 d. 0900 UTC koordinatėse 55-25.45N 020-45.54E pastebėtas dreifuojantis cilindro formos metalinis objektas, panašus į švartavimosi bują.  
*Cylindrical metallic object similar mooring buoy reported adrift 55-25.45N 020-45.54E at 130900 UTC DEC.*  
Šis įspėjimas atšaukiamas 2018 m. gruodžio 16 d. 0900 UTC.  
*Cancel this MSG 160900 UTC DEC 18.*

Šaltinis: Lietuvos navigacinis įspėjimas 083/18  
Source: *Lithuanian navigational warning 083/18*

**092\*. LIETUVA – Pietrytinė Baltijos jūros dalis – Lietuvos pakrantė. Pratybos**  
*LITHUANIA – South-Eastern Baltic – Lithuanian coast. Practice*

Karinio rengimo pratybos gruodžio 191000-201000 UTC rajone EYD-18, apribotame koordinatėmis:  
*Military practice 191000-201000 UTC DEC in area EYD-18 bounded by:*

55° 37.0'N 20° 46.0'E  
55° 34.0'N 21° 00.0'E  
55° 25.0'N 21° 00.0'E  
55° 22.0'N 20° 46.0'E  
55° 25.0'N 20° 42.0'E  
55° 34.0'N 20° 42.0'E.

Laivyba šiame rajone laikinai draudžiama.

*Area temporarily prohibited to shipping. Wide berth requested.*

Šis įspėjimas atšaukiamas 2018 m. gruodžio 20 d. 1100 UTC.

*Cancel this MSG 201100 UTC DEC 18.*

Šaltinis: Lietuvos navigacinis įspėjimas 084/18

*Source: Lithuanian navigational warning 084/18*

**093(T)\*. LIETUVA – Pietrytinė Baltijos jūros dalis – Klaipėdos jūrų uosto pietinė dalis. Bujų išdėstymas**

*LITHUANIA – South-Eastern Baltic – Southern part of Klaipėda Seaport. Buoyage*

Dešinės pusės šviečianti buja Nr. 29 (55° 39.71'N 21° 08.38'E) laikinai nuimta.

*Starboard hand light buoy no. 29 (55° 39.71'N 21° 08.38'E) has been tempo removed.*

Šaltinis: Lietuvos navigacinis įspėjimas 085/18

*Source: Lithuanian navigational warning 085/18*

**094(T)\*. LIETUVA – Pietrytinė Baltijos jūros dalis – Klaipėdos jūrų uosto pietinė dalis. Darbai. Atšaukimas**

*LITHUANIA – South-Eastern Baltic – South part of Klaipėda Seaport. Works. Cancellation*

Tęsimas 105-106 krantinių dalies rekonstravimas ir akvatorijos šalia jų kapitalinis gilinimas.

Darbus atlieka žemsiurbė „Kisel“ (šaukinys LY3293), žemkasė „Goliath“ (šaukinys PBQE), grunto gabenimo baržos „Cornelis Lely“ (šaukinys PBTC), „Pieter Caland“ (šaukinys PBTB) ir vikšrinis kranas su greiferiniu kaušu ant pontono „Confloat 4“.

*Reconstruction of quays 105-106 and capital dredging of water area near these quays have been continued by suction dredger “Kisel” (call LY3293) dredger “Goliath” (call PBQE), barges “Cornelis Lely” (call PBTC), “Pieter Caland” (call PBTB) and crawler crane on pontoon “Confloat 4”.*

Laivams, praplaukiantiems darbų rajoną ar šalia jo, rekomenduojamas atsargumas.

*Caution advised to vessels crossing or passing close to working area.*

Navigacinis įspėjimas 054/18 atšaukiamas

*Navigational warning 054/18 cancelled.*

Šaltinis: Lietuvos navigacinis įspėjimas 086/18

*Source: Lithuanian navigational warning 086/18*

**095(T)\*. LIETUVA – Pietrytinė Baltijos jūros dalis – Klaipėdos jūrų uosto pietinė dalis. Darbai.**

*LITHUANIA – South-Eastern Baltic – South part of Klaipėda Seaport. Works*

Vykdomas akvatorijos valymas priešais 100-118 krantinę. Darbus atlieka žemsiurbė „Gerardus Mercator“ (šaukinys 3BRF). Darbų rajonas apribotas koordinatėmis:

*Maintenance dredging is in progress by dredger "Gerardus Mercator" (call 3BRF) in water area opposite to quays 100-118. Working area bounded by:*

1. 55° 40.20'N 21° 08.22'E
2. 55° 40.24'N 21° 08.65'E
3. 55° 40.24'N 21° 08.76'E
4. 55° 39.87'N 21° 08.87'E
5. 55° 39.77'N 21° 08.41'E
6. 55° 39.77'N 21° 08.18'E
7. 55° 39.96'N 21° 08.18'E.

Laivams, praplaukiantiems darbų rajoną ar šalia jo, rekomenduojamas atsargumas.  
*Caution advised to vessels crossing or passing close to working area.*

Šaltinis: Lietuvos navigacinis įspėjimas 087/18  
Source: Lithuanian navigational warning 087/18

**096(T)\*. LIETUVA – Pietrytinė Baltijos jūros dalis – Klaipėdos jūrų uosto pietinė dalis. Darbai**  
*LITHUANIA – South-Eastern Baltic – South part of Klaipėda Seaport. Works*

Vykdomas laivybos kanalo valymas priešais 70-100 krantinę. Darbus atlieka žemsiurbė „Gerardus Mercator“ (šaukinys 3BRF). Darbų rajonas apribotas koordinatėmis:

*Maintenance dredging is in progress by dredger "Gerardus Mercator" (call 3BRF) in seaway channel opposite to quays 70-100. Working area bounded by:*

1. 55° 41.40'N 21° 07.93'E
2. 55° 41.00'N 21° 08.43'E
3. 55° 40.41'N 21° 08.63'E
4. 55° 40.24'N 21° 08.65'E
5. 55° 40.20'N 21° 08.22'E
6. 55° 40.55'N 21° 08.26'E
7. 55° 41.36'N 21° 07.79'E.

Laivams, praplaukiantiems darbų rajoną ar šalia jo, rekomenduojamas atsargumas.  
*Caution advised to vessels crossing or passing close to working area.*

Šaltinis: Lietuvos navigacinis įspėjimas 088/18  
Source: Lithuanian navigational warning 088/18

**097(T)\*. LIETUVA – Pietrytinė Baltijos jūros dalis – Klaipėdos jūrų uosto pietinė dalis**  
*LITHUANIA – South-Eastern Baltic – South part of Klaipėda Seaport. Works*

Vykdomas akvatorijos valymas prie 97-100 krantinės. Darbus atlieka žemsiurbė „Gerardus Mercator“ (šaukinys 3BRF).

*Maintenance dredging is in progress by dredger "Gerardus Mercator" (call 3BRF) in water area near quays 97-100.*

Laivams, praplaukiantiems darbų rajoną ar šalia jo, rekomenduojamas atsargumas.  
*Caution advised to vessels crossing or passing close to working area.*

Šaltinis: Lietuvos navigacinis įspėjimas 089/18  
Source: Lithuanian navigational warning 089/18



**098(T)\*. LIETUVA – Pietrytinė Baltijos jūros dalis – Klaipėdos jūrų uosto pietinė dalis. Darbai**  
*LITHUANIA – South-Eastern Baltic – South part of Klaipėda Seaport. Works*

Vykdomas akvatorijos valymas prie 147-151 krantinės. Darbus atlieka žemsiurbė „Gerardus Mercator“ (šaukinys 3BRF).

*Maintenance dredging is in progress by dredger “Gerardus Mercator” (call 3BRF) in water area near quays 147-151.*

Laivams, praplaukiantiems darbų rajoną ar šalia jo, rekomenduojamas atsargumas.

*Caution advised to vessels crossing or passing close to working area.*

Šaltinis: Lietuvos navigacinis įspėjimas 090/18

*Source: Lithuanian navigational warning 090/18*

**II. JŪRLAPIŲ KOREKTŪRA**  
*UPDATES TO NAVIGATIONAL CHARTS*

**Koreguojamų jūrlapių sąrašas**  
*List of Charts to update*

Jūrlapio Nr./Chart No.	Pranešimas/Notice
LT382001 (mastelis/scale 200000)	099*, 100*, 101*, 107(T), 108, 109, 110*
LT562510 (mastelis/scale 25000)	102(T)*, 103*, 104*, 105*, 111(T)*
LT562520 (mastelis/scale 25000)	106*, 110*
LT660710 (mastelis/scale 7500)	112*, 113*

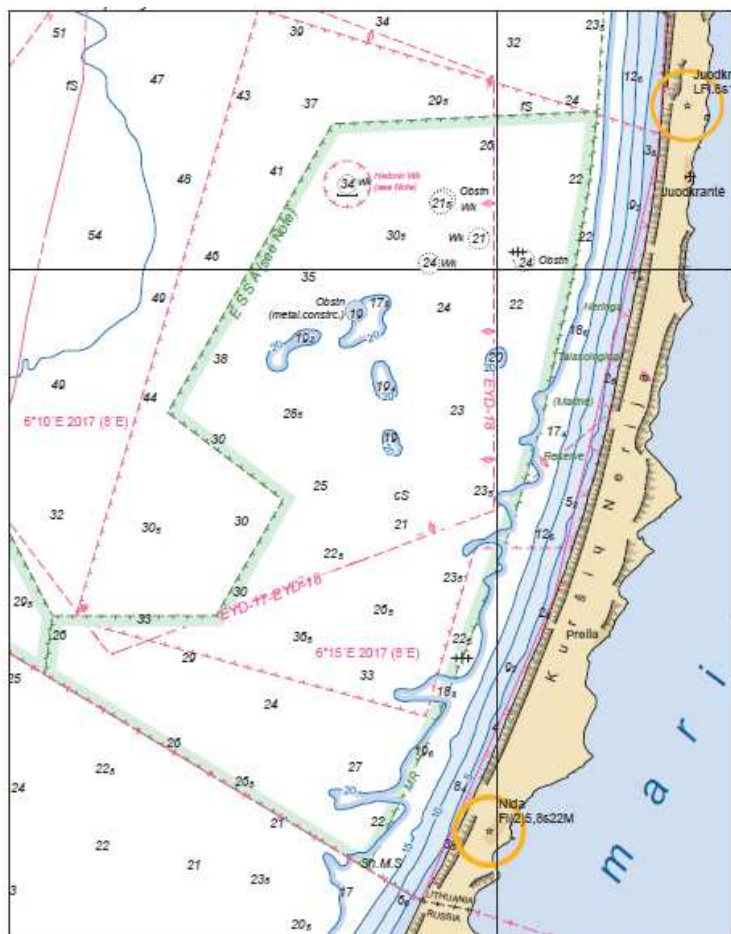
**099\*. LIETUVA – Pietrytinė Baltijos jūros dalis – Lietuvos pakrantė. ESSA. Užrašas**  
*LITHUANIA – South-Eastern Baltic – Lithuanian coast. ESSA. Legend*

Įsteigtas aplinkai jautrus jūros rajonas.  
*Environmentally Sensitive Sea Area (ESSA) has been established.*

**Jūrlapis / Chart**      **LT382001**      [2 Edition 2015-02]      *Last NtM 054/18*

Įterpti/Insert

jūrinę ribą / maritime limit, ESSA (see Note),  
 sujungiant / joining:



1. 55° 33.27'N 21° 03.65'E
2. 55° 33.01'N 20° 54.00'E
3. 55° 27.02'N 20° 47.99'E
4. 55° 25.21'N 20° 52.18'E
5. 55° 22.79'N 20° 49.75'E
6. 55° 22.80'N 20° 43.79'E
7. 55° 21.57'N 20° 43.52'E
8. 55° 17.53'N 20° 55.23'E
9. 55° 18.27'N 20° 55.93'E
10. 55° 21.49'N 20° 58.43'E
11. 55° 24.20'N 21° 00.25'E
12. 55° 25.54'N 21° 01.00'E
13. 55° 26.74'N 21° 01.60'E
14. 55° 30.00'N 21° 02.83'E
15. 55° 31.62'N 21° 33.31'N

Šaltinis: 2013-05-16 LR Aplinkos ministro įsakymas Nr. D1-350 „Dėl Baltijos jūros biosferos poligono įsteigimo, jo nuostatų ir ribų plano patvirtinimo“

Source: The order by Minister of Environment of the Republic of Lithuania No. D1-350 “The establishment of biosphere polygon in Baltic sea, the validation of Rules and Plan of limits”, on 16 May 2013

**100\*. LIETUVA – Pietrytinė Baltijos jūros dalis – Lietuvos pakrantė. Jūros draustinis. Užrašai**  
**LITHUANIA – South-Eastern Baltic – Lithuanian coast. Marine reserve. Legends**

Įsteigtas Baltijos jūros talasologinis draustinis / Marine Reserve Area (MR) has been established.

Jūrlapis / Chart

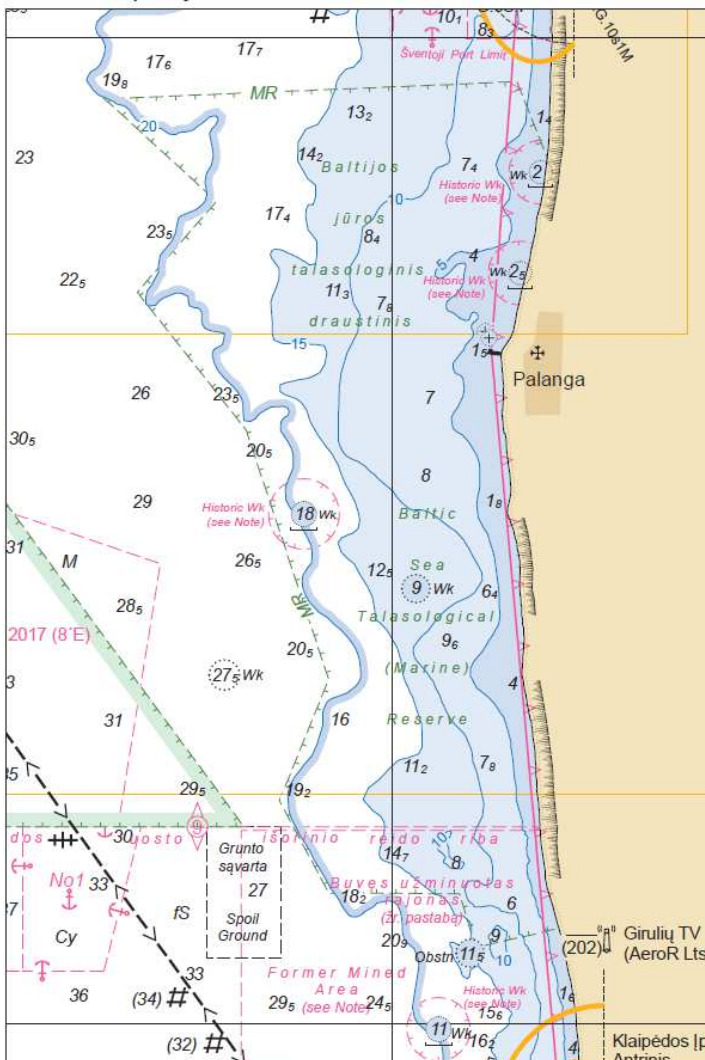
LT382001

[2 Edition 2015-02]

Last NtM 095/18

Įterpti/Insert

jūrinę ribą / maritime limit,  $\square \square \square MR \square \square \square \downarrow$ ,  
 sujungiant / joining:



- (a) 55° 58.19'N 21° 04.20'E  
(krantas / shore)
- (b) 55° 59.33'N 21° 03.39'E
- (c) 55° 59.08'N 20° 52.21'E
- (d) 55° 56.14'N 20° 55.26'E
- (e) 55° 56.14'N 20° 56.06'E
- (f) 55° 54.04'N 20° 56.06'E
- (g) 55° 50.24'N 20° 58.29'E
- (h) 55° 48.40'N 20° 56.96'E
- (i) 55° 47.00'N 20° 58.30'E
- (j) 55° 46.98'N 21° 01.83'E
- (k) 55° 46.16'N 21° 02.26'E
- (l) 55° 46.46'N 21° 04.51'E  
(krantas / shore)

užrašus / legends, *Baltijos jūros talasologinis draustinis* ir / and  
*Baltic Sea Talasological (Marine) Reserve*, viduje / within:

(a)–(l) žr. aukščiau / above

Šaltinis: 2005-05-19 LRV nutarimas Nr. 561 „Dėl valstybinio Baltijos jūros talasologinio draustinio įsteigimo, jo nuostatų ir ribų plano patvirtinimo“

Source: The resolution of the Lithuanian Government No. 561 “The establishment of State Baltic sea talasological reserve, the validation of Rules and Plan of limits”, on 19 May 2005

101\*. LIETUVA – Pietrytinė Baltijos jūros dalis – Lietuvos pakrantė. Jūros draustinis. Užrašai  
LITHUANIA – South-Eastern Baltic – Lithuanian coast. Marine reserve. Legends

Įsteigtas Neringos talasologinis draustinis / Marine Reserve Area (MR) “Neringa Talasological (Marine) Reserve“ has been established.



Jūrlapis / Chart

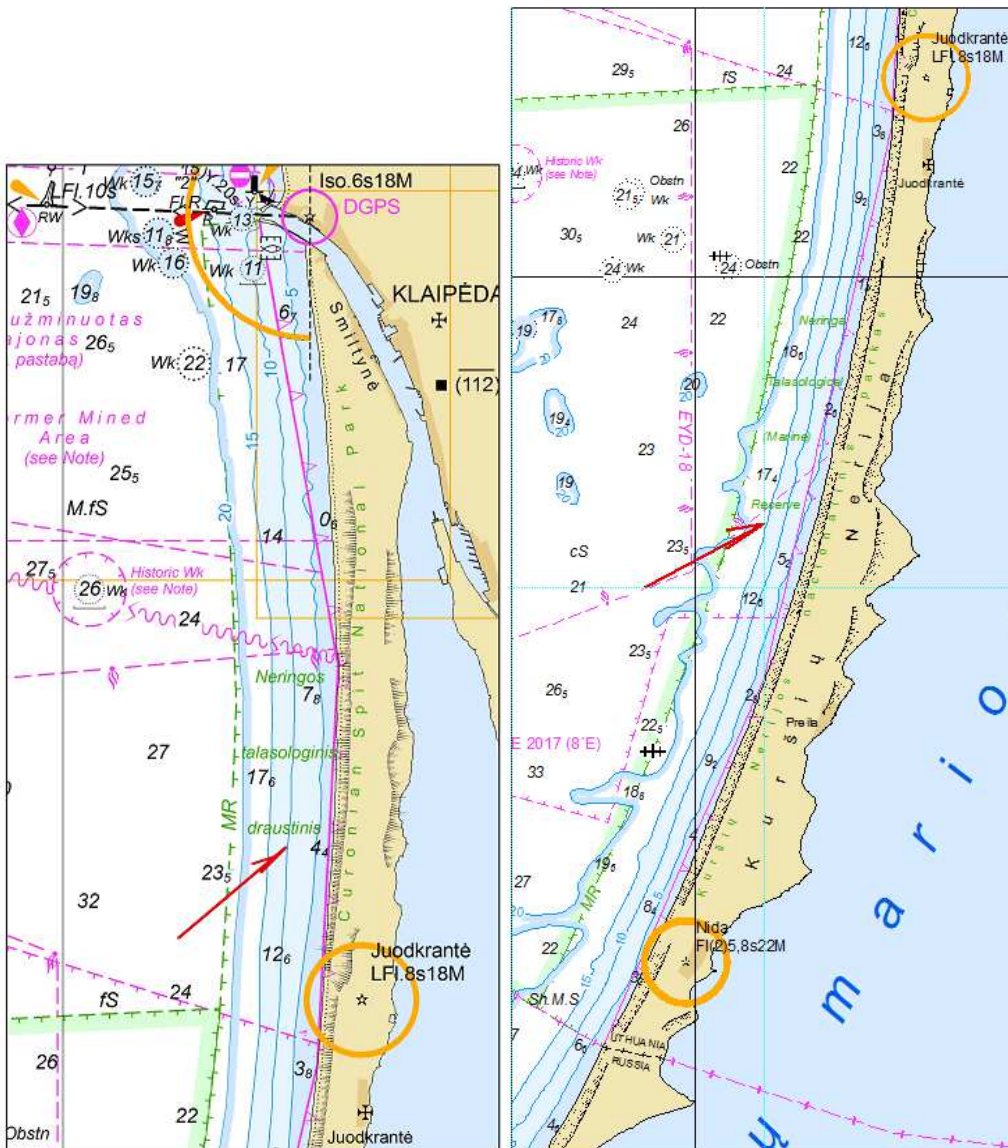
LT382001

[2 Edition 2015-02]

Last NtM 096/18

Įterpti/Insert

jūrinę ribą / maritime limit,  MR ,  
sujungiant / joining:



- (a) 55° 43.61'N 21° 04.56'E  
(krantas / shore)
- (b) 55° 43.55'N 21° 03.23'E
- (c) 55° 40.53'N 21° 03.76'E
- (d) 55° 38.77'N 21° 03.95'E
- (e) 55° 37.24'N 21° 04.03'E
- (f) 55° 33.27'N 21° 03.65'E
- (g) 55° 31.62'N 21° 03.33'E
- (h) 55° 30.00'N 21° 02.83'E
- (i) 55° 26.74'N 21° 01.60'E
- (j) 55° 25.54'N 21° 00.99'E
- (k) 55° 24.20'N 21° 00.25'E
- (l) 55° 21.49'N 20° 58.43'E
- (m) 55° 18.27'N 20° 55.93'E
- (n) 55° 17.53'E 20° 55.23'E
- (o) 55° 16.85'N 20° 57.22'E  
(krantas / shore)

užrašus / legends, *Neringos talasologinis draustinis* ir / and  
*Neringa Talasological (Marine) Reserve*, viduje / within:

(a)-(o) žr. aukščiau / above

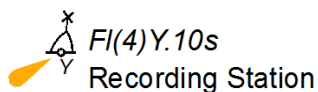
Šaltinis: 2010-12-22 LRV nutarimas Nr. XI-1248 „Dėl Kuršių Nerijos nacionalinio parko ir jo zonų ribų plano patvirtinimo“

Source: *The resolution of the Lithuanian Government No. XI-1248 “The establishment of Kuršių Nerijos national park, the validation of Rules and Plan of limits”, on 22 December 2010*

**102(T)\*. LIETUVA – Pietrytinė Baltijos jūros dalis – Klaipėdos jūrų uosto įplauka. Buja. Tyrimų stotis**  
*LITHUANIA – South-Eastern Baltic – Entrance to Seaport of Klaipėda. Buoy. Recording station*

**Jūrlapis / Chart**      **LT562510**      [New Edition 2016-03]      Last NtM 021/18

Įterpti laikinai iki 2021-10-20  
*Insert temporarily till 2021-10-20*



55° 44.48'N 21° 02.00'E

Šaltinis: Lietuvos navigacinis įspėjimas 053/18  
Source: *Lithuanian navigational warning 053/18*

**103\*. LIETUVA – Pietrytinė Baltijos jūros dalis – Klaipėdos jūrų uosto įplauka. Buja. Tyrimų stotis**  
*LITHUANIA – South-Eastern Baltic – Entrance to Seaport of Klaipėda. Buoy. Recording station*

**Jūrlapis / Chart**      **LT562510**      [New Edition 2016-03]      Last NtM 098(T)/18

Perstatyti/Move



Fl(5)Y.20s  
Recording Station

iš / from      55° 43.82'N 21° 04.35'E



į / to      55° 43.77'N 21° 04.23'E

Šaltinis: Lietuvos navigacinis įspėjimas 070/18. Ankstesnis Lietuvos PJ 095(T)/17 atšaukiamas  
*Source: Lithuanian navigational warning 070/18. Previous Lithuanian NtM 095(T)/17 cancelled*

**104\*. LIETUVA – Pietrytinė Baltijos jūros dalis – Lietuvos pakrantė. Jūros draustinis. Užrašai**  
*LITHUANIA – South-Eastern Baltic – Lithuanian coast. Marine reserve. Legends*

**Jūrlapis / Chart**      **LT562510**      [New Edition 2016-03]      Last NtM 099/18

Įterpti/Insert

jūrinę ribą / maritime limit,  MR ,  
 sujungiant / joining:

- (a) 55° 48.50'N 21° 03.93'E  
(jūrlapio kraštas, krantas /  
chart border, shore)
- (b) 55° 48.50'N 20° 57.03'E  
(jūrlapio kraštas/chart border)
- (c) 55° 48.40'N 20° 56.96'E
- (d) 55° 46.99'N 20° 58.30'E
- (e) 55° 46.98'N 21° 01.83'E
- (f) 55° 46.16'N 21° 02.26'E
- (g) 55° 46.46'N 21° 04.51'E  
(krantas / shore)

užrašus / legends, *Baltijos jūros talasologinis draustinis* ir / and  
*Baltic Sea Talasological (Marine) Reserve*, viduje / within:

(a)-(g) žr. aukščiau / above



Šaltinis: 2005-05-19 LRV nutarimas Nr. 561 „Dėl valstybinio Baltijos jūros talasologinio draustinio įsteigimo, jo nuostatų ir ribų plano patvirtinimo“

*Source: The resolution of the Lithuanian Government No. 561 “The establishment of State Baltic sea talasological reserve, the validation of Rules and Plan of limits”, on 19 May 2005*

**105\*. LIETUVA – Pietrytinė Baltijos jūros dalis – Lietuvos pakrantė. Neringos jūros draustinis. Užrašai**  
*LITHUANIA – South-Eastern Baltic – Lithuanian coast. Neringa Marine reserve. Legends*

**Jūrlapis / Chart**      **LT562510**      [New Edition 2016-03]      Last NtM 100/18

Įterpti/Insert

jūrinę ribą / *maritime limit*,  *MR* ,  
 sujungiant / *joining*:

- (a) 55° 43.61'N 21° 04.56'E  
(krantas / *shore*)
- (b) 55° 43.55'N 21° 03.23'E
- (c) 55° 38.90'N 21° 03.93'E  
(jūrlapio kraštas/*chart border*)
- (d) 55° 38.90'N 21° 06.32'E  
(jūrlapio kraštas, krantas /  
*chart border, shore*)

užrašus / *legends*, *Neringos talasologinis draustinis* ir / *and*  
*Neringa Talasological (Marine) Reserve*, viduje / *within*:

(a)-(d) žr. aukščiau / *above*



Šaltinis: 2010-12-22 LRV Nr. XI-1248 nutarimas „Dėl Kuršių Nerijos nacionalinio parko ir jo zonų ribų plano patvirtinimo“

Source: *The resolution of the Lithuanian Government No. XI-1248 “The establishment of Kuršių Nerijos national park, the validation of Rules and Plan of limits”, on 22 December 2010*

**106\*. LIETUVA – Pietrytinė Baltijos jūros dalis – Lietuvos pakrantė. Jūros draustinis. Užrašai**  
*LITHUANIA – South-Eastern Baltic – Lithuanian coast. Marine reserve. Legends*

**Jūrlapis / Chart**      **LT562520**      [2 Edition 2016-12]      Last NtM 021/18

Įterpti/Insert

jūrinę ribą / *maritime limit*,  *MR* ,  
 sujungiant / *joining*:

- (a) 55° 58.19'N 21° 04.20'E  
(krantas / *shore*)
- (b) 55° 59.33'N 21° 03.39'E
- (c) 55° 59.08'N 20° 52.21'E
- (d) 55° 57.52'N 20° 55.26'E
- (e) 55° 56.14'N 20° 53.11'E
- (f) 55° 55.50'N 20° 54.01'E  
(jūrlapio kraštas/*chart border*)
- (g) 55° 55.50'N 21° 03.25'E  
(jūrlapio kraštas, krantas /  
*chart border, shore*)

užrašus / *legends*, *Baltijos jūros talasologinis draustinis* ir / *and*  
*Baltic Sea Talasological (Marine) Reserve*, viduje / *within*:

(a)-(g) žr. aukščiau / *above*

Šaltinis: 2005-05-19 LRV nutarimas Nr. 561 „Dėl valstybinio Baltijos jūros talasologinio draustinio įsteigimo, jo nuostatų ir ribų plano patvirtinimo“

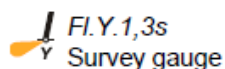
Source: *The resolution of the Lithuanian Government No. 561 “The establishment of State Baltic sea talasological reserve, the validation of Rules and Plan of limits”, on 19 May 2005*

### 107(T). LENKIJA – Pietrytinė Baltijos jūros dalis. Buja. Tyrimų prietaisas

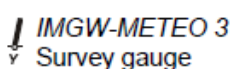
*POLAND – South-Eastern Baltic. Buoy. Survey gauge*

**Jūrlapis / Chart**      **LT382001**      [2 Edition 2015-02]      *Last NtM 097/18*

Pataisyti/Amend



į / to



55° 14.03'N 19° 01.25'E

Šaltinis: Lenkijos PJ 34/466(T)/18. Ankstesnis Lenkijos PJ 05/76(T)/18 atšaukiamas  
Ankstesnis Lietuvos PJ 01/023/18 atšaukiamas

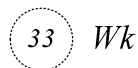
Source: *Poland NtM 34/466(T)/18. Previous Poland NtM 05/76(T)/18 cancelled  
Previous LT NtM 01/023/18 cancelled*

### 108. LATVIJA – Pietrytinė Baltijos jūros dalis. Skenduolis

*LATVIA – South-Eastern Baltic. Wreck*

**Jūrlapis / Chart**      **LT382001**      [2 Edition 2015-02]      *Last NtM 103(T)/18*

Įterpti/Insert



56° 26.56'N 20° 28.24'E

Šaltinis: Latvijos PJ 09/157/18

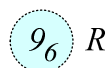
Source: *Latvian NtM 09/157/18*

### 109. RUSIJA – Pietrytinė Baltijos jūros dalis. Uola

*RUSSIA – South-Eastern Baltic. Rock*

**Jūrlapis / Chart**      **LT382001**      [2 Edition 2015-02]      *Last NtM 104/18*

Įterpti/Insert



54° 57.01'N 20° 22.42'E

Šaltinis: ELJ RU4NEK11, 1, 0, 0

Source: *ENC RU4NEK11, 1, 0, 0*

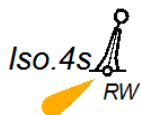


**110\*. LIETUVA – Pietrytinė Baltijos jūros dalis – Šventosios uostas. Bujos. Šviesa. Vedlinė**  
**LITHUANIA – South-Eastern Baltic – Port of Šventoji. Buoys. Light. Leading line**

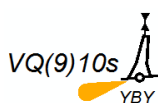
Nr. 0001.1, Nr. 0001.2, Nr. 0001.3 (C3380.1) panaikinti.  
 No. 0001.1, No. 0001.2, No. 0001.3 (C3380.1) delete.

**Jūrlapis / Chart**      **LT382001**      [2 Edition 2015-02]      Last NtM 105/18

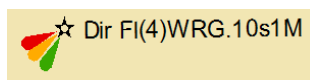
Panaikinti/Delete



56° 02.02'N 21° 03.80'E



56° 01.90'N 21° 03.62'E



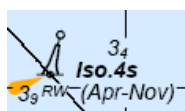
(a) 56° 01.73'N 21° 04.26'E

vedlinę, punktyrinę liniją bei ištisinę liniją, ir susijusį užrašą, 137.5°, einantį 317.5° kryptimi iš:  
*leading line, pecked line and firm line, and associated legend, 137.5°, extending in direction 317.5°, from:*

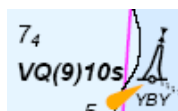
(a) žr. aukščiau / above

**Jūrlapis / Chart**      **LT562520**      [2 Edition 2016-12]      Last NtM 102/18

Panaikinti/Delete



56° 02.02'N 21° 03.80'E



56° 01.90'N 21° 03.62'E



(a) 56° 01.73'N 21° 04.26'E

vedlinę, punktyrinę liniją bei ištisinę liniją, ir susijusį užrašą, 137.5°, einantį 317.5° kryptimi iš:  
*leading line, pecked line and firm line, and associated legend, 137.5°, extending in direction 317.5°, from:*

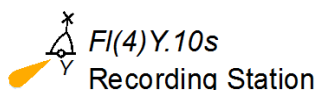
(a) žr. aukščiau / above

Šaltinis: Lietuvos navigacinis įspėjimas 061/18  
 Source: Lithuanian navigational warning 061/18

**111(T)\*. LIETUVA – Pietrytinė Baltijos jūros dalis – Klaipėdos jūrų uosto įplauka. Buja. Tyrimų stotis**  
 LITHUANIA – South-Eastern Baltic – Entrance to Seaport of Klaipėda. Buoy. Recording station

**Jūrlapis / Chart**      **LT562510**      [New Edition 2016-03]      Last NtM 101/18

Panaikinti laikinai/Delete temporarily



55° 44.48'N 21° 02.00'E

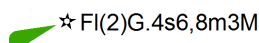
Šaltinis: Lietuvos navigacinis įspėjimas 065/18  
 Source: Lithuanian navigational warning 065/18

**112\*. LIETUVA – Pietrytinė Baltijos jūros dalis – Klaipėdos jūrų uostas – Malkų įlanka. Šviesa**  
 LITHUANIA – South-Eastern Baltic – Seaport of Klaipėda – Malkų Bay. Light

Naujas navigacinis ženklas / New aid to navigation

**Jūrlapis / Chart**      **LT660710**      [2 Edition 2015-10]      Last NtM 021/18

Įterpti/Insert



55° 39.69'N 21° 08.81'E

Šaltinis: Lietuvos navigacinis įspėjimas 077/18  
 Source: Lithuanian navigational warning 077/18

**113\*. LIETUVA – Pietrytinė Baltijos jūros dalis – Klaipėdos jūrų uostas – Malkų įlanka. Specialios šviesos**  
 LITHUANIA – South-Eastern Baltic – Seaport of Klaipėda – Malkų Bay. Special purpose lights

**Jūrlapis / Chart**      **LT660710**      [2 Edition 2015-10]      Last NtM 108/18

Įterpti/Insert



1. 55° 39.65'N 21° 08.85'E
2. 55° 39.62'N 21° 08.87'E
3. 55° 39.58'N 21° 08.90'E
4. 55° 39.53'N 21° 08.93'E
5. 55° 39.48'N 21° 08.97'E
6. 55° 39.43'N 21° 09.00'E
7. 55° 39.38'N 21° 09.03'E
8. 55° 39.33'N 21° 09.06'E

9. 55° 39.28'N 21° 09.09'E
10. 55° 39.23'N 21° 09.12'E
11. 55° 39.17'N 21° 09.15'E

Šaltinis: Lietuvos navigacinis įspėjimas 077/18  
Source: *Lithuanian navigational warning 077/18*

### III. NAVIGACINIŲ LEIDINIŲ KOREKTŪRA UPDATES TO NAVIGATIONAL ISSUES

**Leidiny s „Lietuvos navigaciniai ženklai ir šviesos“, 2017, 10 leidimas**  
*Issue “Lithuanian List of Lights”, 2017, Edition 10*

#### 114\*.

Išbraukti/*Delete*

**0001.1, 0001.2, 0001.3 (C3380.1), 0001.4, 0001.5, 0001.6, 0001.7, 0001.8, 0001.9 (C3380.2), 0001.10, 0001.11, 0001.12, 0001.13, 0001.14, 0001.15**

Šaltinis: Lietuvos navigacinis įspėjimas 061/18  
*Source: Lithuanian navigational warning 061/18*

#### 115\*.

1	2	3	4	5	6	7	8
<b>0042</b>	Malkų įlankos Malkų įlanka. Įplauka. Vakarinis krantas.	55-39.69N 21-08.81E	Bl(2) Ž 4s	7.2	3	Žalia metalinė kolona su apžiūros aikštele. 4.55 m.	0.5+(0.5)+0.5+(2.5)
*	*	*	*	*	*	*	*
	Malkų įlankos Timber harbour. Entrance. W side.	...	Fl(2) G 4s	...	...	Green metal column with viewing platform. 4.55 m.	fl 0.5, ec 0.5, fl 0.5, ec 2.5
*	*	*	*	*	*	*	*

Šaltinis: Lietuvos navigacinis įspėjimas 077/18  
*Source: Lithuanian navigational warning 077/18*

Pastaba. Žvaigždutė (\*) reiškia naują ar papildomą informaciją grafoje. Ji rašoma tokios informacijos apačioje.

*Note. An asterisk (\*) denotes, which column contains new or additional information. An asterisk is being written below such information.*

**IV. KOREGUOJAMŲ JŪRLAPIŲ SĄRAŠAS**  
*THE LIST of CHARTS AND RELATED NtM*

**116\*.** Sąrašas jūrlapių, navigacinių leidinių ir juos koreguojančių pranešimų jūrininkams , skelbtų 2018 metais.

*Present the list of charts, navigational issues and updates to them in 2018.*

Jūrlapiai, navigaciniai leidiniai <i>Charts, navigational issues</i>	Pranešimai jūrininkams <i>Notices to mariners</i>
<b>LT382001</b> (2 leidimas, 2015-02 / <i>2 Edition, 2015-02</i> )	021*, 022, 023, 024, 054, 055, 099*, 100*, 101*, 107(T), 108, 109, 110*
<b>LT562510</b> (Naujas leidimas, 2016-03 / <i>New Edition, 2016-03</i> )	021*, 102(T)*, 103*, 104*, 105*, 111(T)*
<b>LT562520</b> (2 leidimas, 2016-12 / <i>2 Edition, 2016-12</i> )	021*, 106*, 110*
<b>LT660710</b> (2 leidimas, 2015-10 / <i>2 Edition, 2015-10</i> )	021*, 112*, 113*
Lietuvos ženklai ir šviesos, 2017, 10 leidimas <i>Lithuanian List of Lights, 2017, Edition 10</i>	114*, 115*
Laivybos sąlygos 2017 <i>Shipping Regulations 2017</i>	001*

**NAVIGACINĖ ŽINIA**  
**NAVIGATIONAL NOTE**

Data / Date \_\_\_\_\_

Laivo ar siuntėjo pavadinimas / *Name of the ship or sender*Siuntėjo adresas / *Address of sender*Tel., faksas, el. paštas / *Phone, fax, e-mail*Objekto pavadinimas \_\_\_\_\_  
*Subject*Koordinatės:                      Platuma \_\_\_\_\_                      Ilguma \_\_\_\_\_  
*Position:                              Latitude    Longitude*Jūrlapis (Nr., išleidimo metai) \_\_\_\_\_  
*Chart (No., edition date)*Turimi naujausi „Pranešimai jūrininkams“ (Nr.) \_\_\_\_\_  
*Latest Edition of “Notices to Mariners” held (No.)*Aprašymas  
*Description*Siuntėjo parašas / *Signature of sender* \_\_\_\_\_Navigacinę žinią prašome atsiųsti adresu:  
*Please send Navigational Note to the address:*J. Janonio g. 24, LT-92251 Klaipėda  
Telefonas / *Phone* +370 618 12 591  
El. p. / *E-mail* mardep@ltsa.lrv.lt