

Nr. 1-2018
No

Pranešimai 002-025
Notices

PRANEŠIMAI JŪRININKAMS

NOTICES TO MARINERS

2018-03-31



**LIETUVOS TRANSPORTO SAUGOS ADMINISTRACIJOS
JŪRŲ DEPARTAMENTO
HIDROGRAFIJOS IR LAIVŲ EISMO STEBĖSENOS SKYRIUS**

***LITHUANIAN TRANSPORT SAFETY ADMINISTRATION
MARITIME DEPARTMENT
HYDROGRAPHY AND VESSEL TRAFFIC MONITORING DIVISION***

Juridinių asmenų registras
Kodas / Code 188647255
Janonio g./ St. 24
LT-92251 Klaipėda
Lietuva / Lithuania

Telefonas / Phone +370 46 46 96 02
Faksas / Fax +370 46 46 96 00
El. p. / E-mail hydrography@msa.lt
www.ltsa.lrv.lt (nuoroda /link:
senoji LSLA svetainė)

100 Atkurtai
Lietuvai

Pranešimai jūrininkams leidžiami kartą per ketvirtį. Kiekvienas leidinys turi savo numerį, kuris suteikiamas eilės tvarka per kalendorinius metus.

Notices to mariners are being issued quarterly. Every issue has ordinal the number and is numbered in succession during the calendar year.

Laikinas pranešimas, pažymėtas raide T, rašoma skliausteliuose po pranešimo numerio, yra atšaukiamas specialiu pranešimu.

Išankstinis pranešimas, pažymėtas raide P, rašoma skliausteliuose po pranešimo numerio, įsigalioja paskelbus pranešimą.

Temporary notice (indicated by (T) after notice number) is cancelled by special notice.

Preliminary notice (indicated by (P) after notice number) is in force after the notice was published.

Pranešimai, pažymėti simboliu *, yra originalūs, kitų nacionalinių hidrografijos tarnybų anksčiau nepublikuoti.

*Notices marked with symbol * is formed from original source, not previously published by another national hydrographic office.*

Navigacinio ženklo pavadinimas ir numeris yra rašomi pagal leidinį „Lietuvos navigaciniai ženklai ir šviesos“, 2017 (10 leidimas).

The name and the number of aids to navigation are printed in accordance with “Lithuanian List of Lights, Baltic Sea”, 2017 (Edition 10).

Visos koordinatės pateiktos WGS 84 koordinačių sistemoje.

All positions are given in the WGS 84 Datum.

Apie pastebėtas kliūtis laivybai ir navigacinių ženklų gedimus jūrininkus prašome pranešti Lietuvos transporto saugos administracijos Jūrų departamento Hidrografijos ir laivų eismo stebėsenos skyriui. Pranešimo forma – Navigacinė žinia – pridedama.

Mariners are kindly requested to notify the Hydrography and Vessel Traffic Monitoring Division of Maritime Department Lithuanian Transport Safety Administration about discovered dangers for shipping and defected aids to navigation.

The form of report - Navigational note - is enclosed.

I. BENDRA INFORMACIJA*GENERAL INFORMATION***002*. LIETUVA – Pietrytinė Baltijos jūros dalis – Lietuvos pakrantė. Šaudymai**
LITHUANIA – South-Eastern Baltic – Lithuanian coast. Firing

Šaudymo pratybos sausio 3, 4 d. 1100-1400 UTC rajone EYD-18, apibrėžtame koordinatėmis:
Firing exercises 3, 4 JAN 1100 1400 UTC in area EYD-18 bounded by:

55° 37.0'N 20° 46.0'E

55° 34.0'N 21° 00.0'E

55° 25.0'N 21° 00.0'E

55° 22.0'N 20° 46.0'E

55° 25.0'N 20° 42.0'E

55° 34.0'N 20° 42.0'E.

Laivyba šiame rajone laikinai draudžiama.

Area temporarily prohibited to shipping. Wide berth requested.

Šis įspėjimas atšaukiamas 2018 m. sausio 4 d. 1500 UTC.

Cancel this MSG 041500 UTC JAN 18.

Šaltinis: Lietuvos navigacinis įspėjimas 001/18

Source: Lithuanian navigational warning 001/18

003*. LIETUVA – Pietrytinė Baltijos jūros dalis – Lietuvos pakrantė. Šaudymai
LITHUANIA – South-Eastern Baltic – Lithuanian coast. Firing

Šaudymo pratybos sausio 23 d. 1100-1400 UTC rajone EYD-18, apibrėžtame koordinatėmis:
Firing exercises 23 JAN 1100 1400 UTC in area EYD-18 bounded by:

55° 37.0'N 20° 46.0'E

55° 34.0'N 21° 00.0'E

55° 25.0'N 21° 00.0'E

55° 22.0'N 20° 46.0'E

55° 25.0'N 20° 42.0'E

55° 34.0'N 20° 42.0'E.

Laivyba šiame rajone laikinai draudžiama.

Area temporarily prohibited to shipping. Wide berth requested.

Šis įspėjimas atšaukiamas 2018 m. sausio 23 d. 1500 UTC.

Cancel this MSG 231500 UTC JAN 18.

Šaltinis: Lietuvos navigacinis įspėjimas 002/18

Source: Lithuanian navigational warning 002/18

004*. LIETUVA – Pietrytinė Baltijos jūros dalis – Klaipėdos jūrų uosto pietvakarinė prieiga. Dreifuojantis pavojus
LITHUANIA – South-Eastern Baltic – South-Western Approaches to Klaipėda Seaport. Drifting hazard

Laivas „Helene G.“ (IMO 9195406) prarado septynis konteinerius (nameliai ant ratų) sausio 28 d. 2040 UTC koordinatėse 55° 39.5'N 20° 40.8'E.

Got lost seven containers (houses on wheels) in 55° 39.5'N 20° 40.8'E at 282040 UTC JAN by vessel Helene G. (IMO 9195406).

Šis įspėjimas atšaukiamas 2018 m. sausio 31 d. 2040 UTC.

Cancel this MSG 312040 UTC JAN 18.

Šaltinis: Lietuvos navigacinis įspėjimas 003/18

Source: *Lithuanian navigational warning 003/18*

005*. LIETUVA – Pietrytinė Baltijos jūros dalis – Klaipėdos jūrų uosto pietinė dalis. Darbai
LITHUANIA – South-Eastern Baltic – South part of Klaipėda Seaport. Works

Vyksta laivybos kanalo valymas akvatorijoje priešais 100-106 krantinę. Darbus atlieka bunkerinė žemsiurbė „Poseidon I“ (šaukinys V4GZ2).

Maintenance dredging works are in progress by hopper dredger “Poseidon I” (call V4GZ2) in seaway channel opposite quays 100-106.

Laivams, praplaukiantiems darbų rajoną ar šalia jo, rekomenduojamas atsargumas.

Caution advised to vessels crossing or passing close to working area.

Šaltinis: Lietuvos navigacinis įspėjimas 004/18

Source: *Lithuanian navigational warning 004/18*

006(T)*. LIETUVA – Pietrytinė Baltijos jūros dalis – Klaipėdos jūrų uosto įplauka. Darbai
LITHUANIA – South-Eastern Baltic – Entrance channel to Klaipėda Seaport. Works

Vykdomas įplaukos kanalo valymas akvatorijoje nuo bujos Nr. 2 iki molų. Darbus atlieka bunkerinė žemsiurbė „Poseidon I“ (šaukinys V4GZ2).

Maintenance dredging works are in progress by hopper dredger “Poseidon I” (call V4GZ2) in entrance channel off buoy No. 2 up to moles.

Laivams, praplaukiantiems darbų rajoną ar šalia jo, rekomenduojamas atsargumas.

Caution advised to vessels crossing or passing close to working area.

Šaltinis: Lietuvos navigacinis įspėjimas 005/18

Source: *Lithuanian navigational warning 005/18*

007*. LIETUVA – Pietrytinė Baltijos jūros dalis – Klaipėdos jūrų uosto įplauka. Bujų išdėstymas

LITHUANIA – South-Eastern Baltic – Entrance channel to Klaipėda Seaport. Buoyage

Kairės pusės šviečianti buja Nr. 2 (55° 43.76'N 21° 03.51'E) laikinai patraukta 30 metrų į šiaurę.

Port hand light buoy No. 2 (55° 43.76'N 21° 03.51'E) has been tempo moved 30 meters to north.

Šaltinis: Lietuvos navigacinis įspėjimas 006/18

Source: *Lithuanian navigational warning 006/18*

008. LIETUVA – Pietrytinė Baltijos jūros dalis – Lietuvos pakrantė. Šaudymai
LITHUANIA – South-Eastern Baltic – Lithuanian coast. Firing

Šaudymo pratybos vasario 13 d. 0800-1300 UTC rajone EYD-18, kurio koordinatės:

Firing exercises 13 FEB 0800-1300 UTC in area EYD-18 bounded by:

55° 37.0'N 20° 46.0'E
55° 34.0'N 21° 00.0'E
55° 25.0'N 21° 00.0'E
55° 22.0'N 20° 46.0'E
55° 25.0'N 20° 42.0'E
55° 34.0'N 20° 42.0'E.

Laivyba šiame rajone laikinai draudžiama.

Area temporarily prohibited to shipping. Wide berth requested.

Šis įspėjimas atšaukiamas 2018 m. vasario 13 d. 1400 UTC.

Cancel this MSG 131400 UTC FEB 18.

Šaltinis: Lietuvos navigacinis įspėjimas 007/18

Source: Lithuanian navigational warning 007/18

**009(T)*. LIETUVA – Pietrytinė Baltijos jūros dalis – Klaipėdos jūrų uostas – Malkų įlanka.
Darbai**

LITHUANIA – South-Eastern Baltic – Seaport of Klaipėda – Malkų Bay. Works

Vykdomas akvatorijos valymas priešais 144 krantinę. Darbus atlieka bunkerinė žemsiurbė „Poseidon I“ (šaukinys V4GZ2).

Maintenance dredging works are in progress by hopper dredger “Poseidon I” (call V4GZ2) opposite quay 144.

Laivams, praplaukiantiems darbų rajoną ar šalia jo, rekomenduojamas atsargumas.

Caution advised to vessels crossing or passing close to working area.

Šaltinis: Lietuvos navigacinis įspėjimas 008/18

Source: Lithuanian navigational warning 008/18

010*. LIETUVA – Pietrytinė Baltijos jūros dalis – Lietuvos pakrantė. Šaudymai
LITHUANIA – South-Eastern Baltic – Lithuanian coast. Firing

Šaudymo pratybos vasario 21, 22 d. 0800-1600 UTC rajone EYD-18, kurio koordinatės:

Firing exercises 21, 22 FEB 0800-1600 UTC in area EYD-18 bounded by:

55° 37.0'N 20° 46.0'E
55° 34.0'N 21° 00.0'E
55° 25.0'N 21° 00.0'E
55° 22.0'N 20° 46.0'E
55° 25.0'N 20° 42.0'E
55° 34.0'N 20° 42.0'E.

Laivyba šiame rajone laikinai draudžiama.

Area temporarily prohibited to shipping. Wide berth requested.

Šis įspėjimas atšaukiamas 2018 m. vasario 22 d. 1700 UTC.

Cancel this MSG 221700 UTC FEB 18.

Šaltinis: Lietuvos navigacinis įspėjimas 009/18

Source: Lithuanian navigational warning 009/18

011(T)*. LIETUVA – Pietrytinė Baltijos jūros dalis – Klaipėdos jūrų uosto šiaurinė dalis.**Darbai***LITHUANIA – South-Eastern Baltic – North part of Klaipėda Seaport. Works*

Vykdomas laivybos kanalo vakarinės pusės valymas akvatorijoje priešais 9-11 krantinę. Darbus atlieka bunkerinė žemsiurbė „Poseidon I“ (šaukinys V4GZ2).

Maintenance dredging works are in progress by hopper dredger “Poseidon I” (call V4GZ2) in west part of seaway channel opposite quays 9-11.

Laivams, praplaukiantiems darbų rajoną ar šalia jo, rekomenduojamas atsargumas.

Caution advised to vessels crossing or passing close to working area.

Šaltinis: Lietuvos navigacinis įspėjimas 010/18

Source: Lithuanian navigational warning 010/18

012*. LIETUVA – Pietrytinė Baltijos jūros dalis – Klaipėdos jūrų uosto šiaurinė dalis. Bujų išdėstymas*LITHUANIA – South-Eastern Baltic – North part of Klaipėda Seaport. Buoyage*

Dešinės pusės šviečianti buja Nr. 11 (55° 42.75'N 21° 06.65'E) laikinai patraukta išilgai laivybos kanalo krašto 80 metrų į pietryčius.

Starboard hand light buoy No. 11 (55° 42.75'N 21° 06.65'E) has been tempo moved 80 meters south-eastwards along border of seaway channel.

Šaltinis: Lietuvos navigacinis įspėjimas 011/18

Source: Lithuanian navigational warning 011/18

013(T)*. LIETUVA – Pietrytinė Baltijos jūros dalis – Klaipėdos jūrų uosto šiaurinė dalis.**Darbai***LITHUANIA – South-Eastern Baltic – North part of Klaipėda Seaport. Works*

Vykdomas akvatorijos valymas šalia 7-9 krantinės. Darbus atlieka bunkerinė žemsiurbė „Poseidon I“ (šaukinys V4GZ2).

Maintenance dredging works are in progress by hopper dredger “Poseidon I” (call V4GZ2) in water area alongside of quays 7-9.

Laivams, praplaukiantiems darbų rajoną ar šalia jo, rekomenduojamas atsargumas.

Caution advised to vessels crossing or passing close to working area.

Šaltinis: Lietuvos navigacinis įspėjimas 012/18

Source: Lithuanian navigational warning 012/18

014*. LIETUVA – Pietrytinė Baltijos jūros dalis – Klaipėdos jūrų uostas. Bujų išdėstymas.**Atšaukimai***LITHUANIA – South-Eastern Baltic – Seaport of Klaipėda. Buoyage. Cancellations*

Kairės pusės šviečianti buja Nr. 2 (55° 43.76'N 21° 03.51'E) ir dešinės pusės šviečianti buja Nr. 11 (55° 42.75'N 21° 06.65'E) grąžintos į nuolatinės vietas.

Port hand light buoy No. 2 (55° 43.76'N 21° 03.51'E) and starboard hand light buoy No. 11 (55° 42.75'N 21° 06.65'E) have been restored to former POS.

Navigaciniai įspėjimai 006 ir 011 atšaukiami.

Navigational warnings 006 and 011 cancelled.

Šaltinis: Lietuvos navigacinis įspėjimas 013/18
Source: *Lithuanian navigational warning 013/18*

015*. LIETUVA – Pietrytinė Baltijos jūros dalis – Lietuvos pakrantė. Šaudymai
LITHUANIA – South-Eastern Baltic – Lithuanian coast. Firing

Šaudymo pratybos kovo 12-14 d. 0800-1200 UTC rajone EYD-18, kurio koordinatės:
Firing exercises 12-14 MAR 0800-1200 UTC in area EYD-18 bounded by:

55° 37.0'N 20° 46.0'E

55° 34.0'N 21° 00.0'E

55° 25.0'N 21° 00.0'E

55° 22.0'N 20° 46.0'E

55° 25.0'N 20° 42.0'E

55° 34.0'N 20° 42.0'E.

Laivyba šiame rajone laikinai draudžiama.

Area temporarily prohibited to shipping. Wide berth requested.

Šis įspėjimas atšaukiamas 2018 m. kovo 14 d. 1300 UTC.

Cancel this MSG 141300 UTC MAR 18.

Šaltinis: Lietuvos navigacinis įspėjimas 014/18
Source: *Lithuanian navigational warning 014/18*

016(T)*. LIETUVA – Pietrytinė Baltijos jūros dalis – Klaipėdos jūrų uostas. Darbai
LITHUANIA – South-Eastern Baltic – Seaport of Klaipėda. Works

Nuo 2018 m. kovo 16 d. valymo darbus uosto įplaukos kanale, Malkų įlankoje ir laivybos kanalo šiaurinėje dalyje vykdo bunkerinė žemsiurbė „Astra“ (šaukinys V4XK) vietoje bunkerinės žemsiurbės „Poseidon I“.

Hopper dredger “Astra” (call V4XK) takes part into maintenance dredging works of entrance channel, Malkų bay and northern part of seaway channel instead of hopper dredger “Poseidon I” since 2018-03-16.

Šaltinis: Lietuvos navigacinis įspėjimas 015/18
Source: *Lithuanian navigational warning 015/18*

017*. LIETUVA – Pietrytinė Baltijos jūros dalis – Klaipėdos jūrų uosto pietinė dalis. Darbai.
Atšaukimas
LITHUANIA – South-Eastern Baltic – South part of Klaipėda Seaport. Works. Cancellation

Baigtas laivybos kanalo valymas akvatorijoje priešais 100-106 krantinę.

Maintenance dredging works have been finished in seaway channel opposite quays 100-106.

Navigacinis įspėjimas 004/18 atšaukiamas.

Navigational warning 004/18 cancelled.

Šaltinis: Lietuvos navigacinis įspėjimas 016/18
Source: *Lithuanian navigational warning 016/18*

**018(T)*. LIETUVA – Pietrytinė Baltijos jūros dalis – Klaipėdos jūrų uosto šiaurinė dalis.
Darbai**
LITHUANIA – South-Eastern Baltic – North part of Klaipėda Seaport. Works

Dešinės pusės šviečianti buja Nr. 11 (55° 42.75'N 21° 06.65'E) laikinai patraukta išilgai laivybos kanalo krašto 150 metrų į pietryčius.

Starboard hand light buoy No. 11 (55° 42.75'N 21° 06.65'E) has been tempo moved 150 meters south-eastwards along border of seaway channel.

Šaltinis: Lietuvos navigacinis įspėjimas 017/18
Source: Lithuanian navigational warning 017/18

**019(T)*. LIETUVA – Pietrytinė Baltijos jūros dalis – Klaipėdos jūrų uosto centrinė dalis.
Darbai**
LITHUANIA – South-Eastern Baltic – Central part of Klaipėda Seaport. Works

Vykdomas akvatorijos valymas prie 69-70 krantinės. Darbus atlieka greiferinė žemsiurbė „Imanta“ (šaukinys UGCC).

Maintenance dredging works are in progress by dredger “Imanta” (call UGCC) in water area at quays 69-70.

Laivams, praplaukiantiems darbų rajoną ar šalia jo, rekomenduojamas atsargumas.
Caution advised to vessels crossing or passing close to working area.

Šaltinis: Lietuvos navigacinis įspėjimas 018/18
Source: Lithuanian navigational warning 018/18

020(T)*. LIETUVA – Pietrytinė Baltijos jūros dalis – Klaipėdos jūrų uosto įplauka. Bujų išdėstymas
LITHUANIA – South-Eastern Baltic – Entrance to Seaport of Klaipėda. Buoyage

Kairės pusės šviečianti buja Nr. 2 (55° 43.76'N 21° 03.51'E) laikinai patraukta 80 metrų į šiaurę.
Port hand light buoy No. 2 (55° 43.76N 21° 03.51'E) has been tempo moved 80 meters to north.

Šaltinis: Lietuvos navigacinis įspėjimas 019/18
Source: Lithuanian navigational warning 019/18

II. JŪRLAPIŲ KOREKTŪRA*UPDATES TO NAVIGATIONAL CHARTS***Koreguojamų jūrlapių sąrašas***List of Charts to update*

Jūrlapio Nr./Chart No.	Pranešimas/Notice
LT382001 (mastelis/scale 200000)	021*, 022
LT562510 (mastelis/scale 25000)	021*
LT562520 (mastelis/scale 25000)	021*
LT660710 (mastelis/scale 7500)	021*

021*. LIETUVA – Pietrytinė Baltijos jūros dalis. Pastaba*LITHUANIA – South-Eastern Baltic. Note*

Jūrlapis / Chart	LT382001	<i>[2 Edition 2015-02]</i>	<i>Last NtM 121/17</i>
	LT562510	<i>[New Edition 2016-03]</i>	<i>Last NtM 121/17</i>
	LT562520	<i>[2 Edition 2016-12]</i>	<i>Last NtM 121/17</i>
	LT660710	<i>[2 Edition 2015-10]</i>	<i>Last NtM 122/17</i>

Įterpti/Insert

SUTARTINIAI ŽENKLAI
Sutartinių ženklų reikšmės žiūrėti leidinyje " Symbols and Abbreviations used on Admiralty Charts".

SYMBOLS AND ABBREVIATIONS
For list of symbols and abbreviations see „Symbols and Abbreviations used on Admiralty Charts“.

*į jūrlapio pavadinimo lauką /
on chart panel*


Šaltinis: Lietuvos transporto saugos administracijos Jūrų departamentas

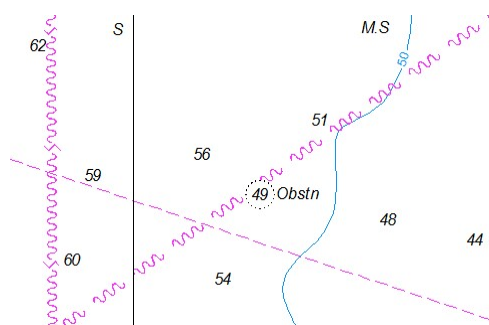
Source: Lithuanian Transport Safety Administration's Maritime Department

022. LATVIJA – Pietrytinė Baltijos jūros dalis. Kliūtis*LATVIA – South-Eastern Baltic. Obstruction*

Jūrlapis / Chart	LT382001	<i>[2 Edition 2015-02]</i>	<i>Last NtM 021/18</i>
-------------------------	-----------------	----------------------------	------------------------

Pakeisti/Replace

49 *į/with*  *Obstn* 56° 05.74'N 20° 03.68'E



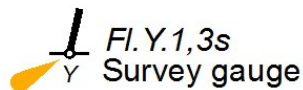
Šaltinis: Latvijos EJ LV331016,5,0,0

Source: Latvian ENC LV331016,5,0,0

023. LENKIJA – Pietrytinė Baltijos jūros dalis . Buja. Tyrimo prietaisas
POLAND – South-Eastern Baltic. Buoy. Survey gauge

Jūrlapis / Chart **LT382001** *[2 Edition 2015-02]* *Last NtM 022/18*

Įterpti/Insert



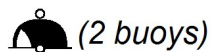
55° 14.03'N 19° 01.25'E

Šaltinis: Lenkijos ankstesnis PJ 19/265(T)/17 – pakartotas; PJ 05/76(T)/18
Source: Poland previous NtM 19/265(T)/17 – repeated; NtM 05/76(T)/18

024. RUSIJA – Pietrytinė Baltijos jūros dalis – Į šiaurės vakarus nuo Tarano iškyšulio.
Švartavimosi bujos. Užrašai
RUSSIA – South-Eastern Baltic – NW off Mys Taran. Mooring buoys. Legends

Jūrlapis / Chart **LT382001** *[2 Edition 2015-02]* *Last NtM 023/18*

Įterpti/Insert

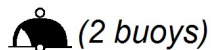


55° 13.78'N 19° 38.08'E



55° 11.78'N 19° 36.68'E

Panaikinti/Delete



55° 07.98'N 19° 37.98'E



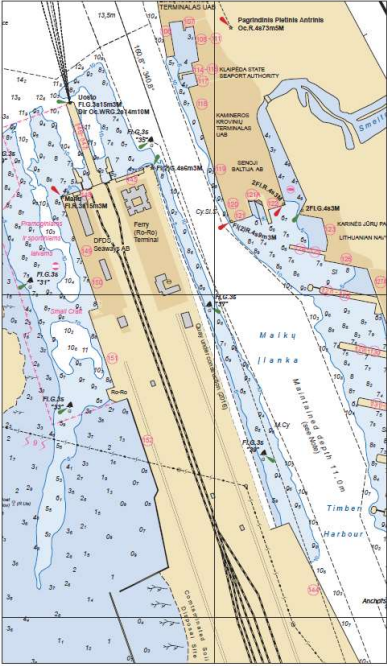
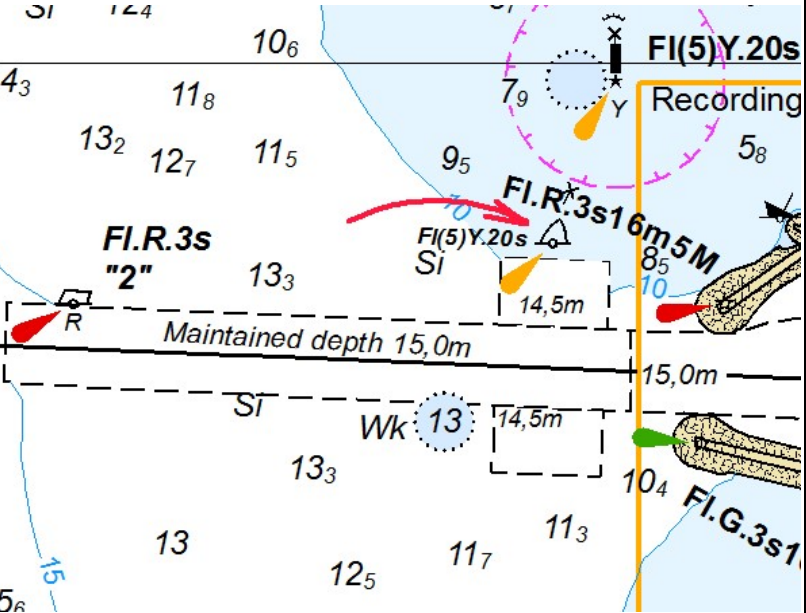
55° 08.09'N 19° 42.03'E

Šaltinis: Rusijos PJ 03/193/18
Source: Russian NtM 03/193/18

III. 2018 METAIS LIEKANČIŲ GALIOTI LAIKINŲ (T) PRANEŠIMŲ JŪRININKAMS
 SAŖAŠAS

THE LIST of TEMPORARY (T) NiM VALID IN 2018

025*.

<p>1</p>	<p>LT660710</p>	<p>106(T)*/16</p>	<p>Įterpti/Insert susijusį fragmentą-įkliją, rodantį perstatomos krantinės (2016) ir gylių pataisymus; įklijos centras: <i>the accompanying Block, showing changes to quay under construction (2016) and depths, centred on:</i></p> <p style="text-align: right;">55° 39.44'N 21° 08.94'E</p> 
<p>2</p>	<p>LT562510</p>	<p>095(T)*/17</p>	<p>Įterpti/Insert specialią šviečiančią bują <i>special light buoy Fl(5)Y.20s</i></p> <p style="text-align: right;">55° 43.82'N 21° 04.35'E</p> 

NAVIGACINĖ ŽINIA
NAVIGATIONAL NOTE

Data / Date _____

Laivo ar siuntėjo pavadinimas / *Name of the ship or sender*-----
Siuntėjo adresas / Address of sender-----
Tel., faksas, el. paštas / *Phone, fax, e-mail*Objekto pavadinimas _____
*Subject*Koordinatės: Platuma _____ Ilguma _____
*Position: Latitude Longitude*Jūrlapis (Nr., išleidimo metai) _____
*Chart (No., edition date)*Turimi naujausi „Pranešimai jūrininkams“ (Nr.) _____
*Latest Edition of “Notices to Mariners” held (No.)*Aprašymas
*Description*Siuntėjo parašas / *Signature of sender* _____

Navigacinę žinią prašome atsiųsti adresu:
*Please send Navigational Note to the address:*J. Janonio g. 24, LT-92251 Klaipėda
Telefonas / *Phone* +370 46 469 602
Faksas / *Fax* +370 46 469 600
El. p. / *E-mail* hydrography@msa.lt