



**LIETUVOS TRANSPORTO SAUGOS ADMINISTRACIJA**  
**JŪRŲ DEPARTAMENTAS**  
**HIDROGRAFIJOS SKYRIUS**  
*LITHUANIAN TRANSPORT SAFETY ADMINISTRATION*  
*MARITIME DEPARTMENT*  
*HYDROGRAPHY DIVISION*

---

# **PRANEŠIMAI JŪRININKAMS**

*NOTICES TO MARINERS*

**Nr. 7**  
*(139–146)*

2019 m. liepos 31 d.  
*31 July, 2019*

---

LIETUVOS TRANSPORTO SAUGOS ADMINISTRACIJA  
Švitrigailos g. 42, LT-03209 Vilnius,  
tel. + 370 5 278 5602, faks. + 370 5 213 2270, el. p. [tsa@tsa.lrv.lt](mailto:tsa@tsa.lrv.lt), interneto svetainė [www.tsa.lrv.lt](http://www.tsa.lrv.lt)  
JŪRŲ DEPARTAMENTAS  
HIDROGRAFIJOS SKYRIUS  
J. Janonio g. 24, LT-92251 Klaipėda, tel. + 370 5 278 5601, el. p. [mardep@tsa.lrv.lt](mailto:mardep@tsa.lrv.lt).

*LITHUANIAN TRANSPORT SAFETY ADMINISTRATION*  
*Švitrigailos str. 42, LT-03209 Vilnius*  
*Tel.: +370 5 278 5602, Fax: +370 5 213 2270, E-mail: [tsa@tsa.lrv.lt](mailto:tsa@tsa.lrv.lt), website [www.tsa.lrv.lt](http://www.tsa.lrv.lt).*  
*MARITIME DEPARTMENT*  
*HYDROGRAPHY DIVISION*  
*J. Janonio str. 24, LT-92251, Klaipėda, Tel.: +370 5 278 5601, E-mail: [mardep@tsa.lrv.lt](mailto:mardep@tsa.lrv.lt).*

**TURINYS**  
*CONTENTS*

- I**    **BENDRA INFORMACIJA**  
*GENERAL INFORMATION*
- II**   **JŪRLAPIŲ KOREKTŪRA**  
*UPDATES TO CHARTS*
- III**   **ELEKTRONINIAI NAVIGACINIAI JŪRLAPIAI**  
*ELECTRONIC NAVIGATIONAL CHARTS*
- IV**   **NAVIGACINIŲ LEIDINIŲ KOREKTŪRA**  
*UPDATES TO NAUTICAL PUBLICATIONS*
- V**    **PRANEŠIMŲ JŪRININKAMS (PJ) SĄRAŠAS**  
*LIST OF NOTICES TO MARINERS (NtM)*

Siekiant užtikrinti saugią laivybą ir Lietuvos navigacinių jūrlapių  
bei leidinių aktualumą, pranešimai jūrininkams turi būti  
nuolat atnaujinami ir galiojantys

NAVIGACINIŲ ĮSPĖJIMŲ NACIONALINIS KOORDINATORIUS:

Lietuvos transporto saugos administracija

Tel.: +370 5 278 5602

Faks.: +370 5 213 2270

El. paštas: [ltsa@ltsa.lrv.lt](mailto:ltsa@ltsa.lrv.lt)

Interneto svetainė: [www.ltsa.lrv.lt](http://www.ltsa.lrv.lt)

Jūrų departamento Hidrografijos skyrius

Tel.: +370 5 278 5601

El. paštas: [mardep@ltsa.lrv.lt](mailto:mardep@ltsa.lrv.lt); [hydrography@ltsa.lrv.lt](mailto:hydrography@ltsa.lrv.lt)

*In the interest of safety of navigation, suitable records of Notices to Mariners corrections  
should be maintained to facilitate the updating of Lithuanian nautical charts  
and publications prior to their use*

NATIONAL COORDINATOR FOR NAVIGATIONAL WARNINGS:

*Lithuanian Transport Safety Administration*

*Tel.: +370 5 278 5602*

*Fax: +370 5 213 2270*

*E-mail: [ltsa@ltsa.lrv.lt](mailto:ltsa@ltsa.lrv.lt)*

*Website: [www.ltsa.lrv.lt](http://www.ltsa.lrv.lt)*

*Hydrography Division of Maritime Department*

*Tel.: +370 5 278 5601*

*E-mail: [mardep@ltsa.lrv.lt](mailto:mardep@ltsa.lrv.lt); [hydrography@ltsa.lrv.lt](mailto:hydrography@ltsa.lrv.lt)*

Pranešimai dėl tiesioginio pavojaus saugiai laivybai turi būti siunčiami Lietuvos kariuomenės  
Karinių jūrų pajėgų Jūrų gelbėjimo koordinavimo centrui nurodytais kontaktais:

**JGKC KLAIPĖDA**

Budintis tel. + 370 46 391 257 (24/7), + 370 46 391 258 (24/7)

Faks.: + 370 46 391 259

El. paštas: [mrcc@mil.lt](mailto:mrcc@mil.lt)

Radio ryšys: UTB 16 kanalas, šaukinys „Klaipėda Rescue“

Aviacinis dažnis: 121,5 MHz

MMSI: 002770330

A1 DSC rajonas: kanalas 70

A2 DSC rajonas: 2187.5 kHz

INMARSAT-C: 427799011

INMARSAT-B:327703310

*Reports concerning an immediate hazard to navigation should be sent to the Maritime Rescue  
Coordination Centre (Navy of the Lithuanian Armed Forces) below contacts:*

**MRCC KLAIPĖDA**

Duty officer tel. +370 46 391 257 (24/7), +370 46 391 258 (24/7)

Fax: +370 46 391 259

E-mail: [mrcc@mil.lt](mailto:mrcc@mil.lt)

Radio contact: VHF – Channel 16, Call sign “Klaipėda Rescue“

Airband: 121,5 MHz

MMSI: 002770330

A1 DSC zone: Channel 70

A2 DSC zone: 2187.5 kHz

INMARSAT-C: 427799011

INMARSAT-B:327703310

## PAAIŠKINIMAI

1. Biuletinį „Pranešimai jūrininkams“ leidžia (skelbia) vieną kartą per mėnesį Lietuvos transporto saugos administracijos (toliau – LTSA) Jūrų departamento Hidrografijos skyrius, kuris informuoja jūrininkus svarbiais klausimais, turinčiais įtakos saugiai laivybai. Kiekvienas biuletenis turi savo numerį, kuris suteikiamas eilės tvarka per kalendorinius metus.
2. Kiekviename „Pranešimų jūrininkams“ biuletenyje pateikiama tik ta informacija, kuri buvo gauta Hidrografijos skyriuje prieš vieną dieną iki biuletenio išleidimo datos. Biuletenis išleidžiamas paskutinę mėnesio dieną iki 12:00 val. vietos laiku, arba prieš tai buvusią darbo dieną, jeigu paskutinė mėnesio diena – ne darbo diena.
3. Navigacinis pranešimas, pažymėtas simboliu \*, reiškia, kad pranešimas pagrįstas originalia šaltinio informacija.
4. Kursai ir pelengai yra tikri ir matuojami pagal laikrodžio rodyklę nuo 000° iki 360°; tie, kurie susiję su šviesomis, yra matuojami iš jūros pusės. Gyliai ir aukščiai pateikiami metrais, matuojant nuo vidutinio Baltijos jūros lygio (BAS77). Geografinės padėtys pateikiamos Pasaulinėje koordinatų sistemoje WGS-84 ir nurodomos laipsniais, minutėmis ir dešimtainėmis minutėmis (DD-MM.mm / DDD-MM.mm).
5. Laikinas pranešimas (T) yra atšaukiamas specialiu pranešimu. Išankstinis pranešimas (P) įsigalioja paskelbus pranešimą.

**EXPLANATORY NOTES**

1. *Pranešimai jūrininkams” (Notices to Mariners) is an every month publication of the Hydrography Division of the Maritime Department of the Lithuanian transport safety administration (LTSA) which advises mariners on important matters affecting the safety of navigation. Every issue has ordinal number and is numbered in succession during the calendar year.*
2. *Every successive Notices to Mariner’s bulletin includes only this information, which has been provided to the Hydrography Division until one day prior to the bulletin’s publication date. The successive bulletin is released on the last day of month, until 12:00 local time, or on a preceding working day provided the last day of month is a holiday.*
3. *An asterisk adjacent to the number of a notice indicates that the notice is based on original source information.*
4. *Courses and bearings are true and measured clockwise from 000° to 360°; those relating to lights are from seaward. Depths and heights are given in metres and reduced to Mean Sea Level (BHS77). Geographical positions are referred to the datum WGS-84 and are presented in Degrees, Minutes and decimal minutes (DD-MM.mm / DDD-MM.mm).*
5. *Temporary notice (T) is cancelled by special notice. Preliminary notice (P) is in force after the notice was published.*

Apie pastebėtas kliūtis laivybai, navigacinių sąlygų pasikeitimus, sugadintas ar neteisingai veikiančias navigacijos priemones, netikslumus oficialiuose jūrlapiuose ir kituose navigaciniuose leidiniuose prašome pranešti Lietuvos transporto saugos administracijos Jūrų departamento Hidrografijos skyriui.  
Pranešimo forma „Navigacinė žinia“ pateikiama šiame biuletenyje.

*On discovery of obstacles, any changes to navigational conditions, damaged or malfunction of navigational equipment, discrepancies in the official charts and/or publications should be reported to the Hydrography Division of the Maritime Department of the Lithuanian Transport Safety Administration.  
The form of report “Navigational Warning Note” is attached inside.*

**Navigacinė žinia**  
*Navigational Warning Note*

Data / Date ..... Laikas UTC / Time TC .....

(Laivo ar siuntėjo pavadinimas / Name of the ship or sender)

Kontaktinė informacija: .....  
Contact details: ..... Tel., Faks., E-paštas / Tel, Fax, e-mail

Objektas: .....  
Subject: .....

Vieta:           Platuma: ..... Ilguma: .....  
Position:       Latitude: ..... Longitude: .....

Navigacinis jūrlapis Nr./ Leidinys: ..... Leidimas: .....  
Nautical Chart No./ Publication: ..... Edition: .....

Leidiny „Pranešimai jūrininkams“ Nr.: .....  
Publication of „Notices to Mariners“ No.: .....

Aprašas / Details:

Siuntėjas .....  
Signature .....

Siųsti / Send to:

Lietuvos transporto saugos administracija Švitrigailos g. 42, LT-03209 Vilnius Tel. + 370 5 278 5602, Faks. + 370 5 213 2270 E-paštas ltsa@ltsa.lrv.lt Jūrų departamento Hidrografijos skyrius J. Janonio g. 24, LT-92251 Klaipėda Tel. + 370 5 278 5601 E-paštas mardep@ltsa.lrv.lt	Lithuanian Transport Safety Administration Švitrigailos str. 42, LT-03209 Vilnius Tel. + 370 5 278 5602, Fax. + 370 5 213 2270 E-mail ltsa@ltsa.lrv.lt Hydrography Division of Maritime Department J. Janonio str. 24, LT-92251 Klaipėda Tel. + 370 5 278 5601 E-mail mardep@ltsa.lrv.lt
---	---

Nuoroda į pranešimo „Navigacinė žinia“ formą:

<https://ltsa.lrv.lt/lt/veiklos-sritys/hidrografine-veikla/pranesimai-jurininkams-notices-to-mariners>

Link to Navigational Warning Note:

<https://ltsa.lrv.lt/en/sector-activities/water-transport/marine-transport/hydrography>



**Nuorodos į Lietuvos navigacinių įspėjimų (NĮ) ir pranešimų jūrininkams (PJ) svetaines**  
***Links to sites for Lithuanian Navigational Warnings (NW) and Notices to Mariners (NtM)***

Lietuvos transporto saugos administracija informuoja, kad Lietuvos navigaciniai įspėjimai (NĮ) ir pranešimai jūrininkams (PJ) talpinami LTSA svetainėje:

**Navigaciniai įspėjimai**

<https://ltsa.lrv.lt/lt/veiklos-sritys/hidrografine-veikla/navigaciniai-ispejimai>

**Pranešimai jūrininkams**

<https://ltsa.lrv.lt/lt/veiklos-sritys/hidrografine-veikla/pranesimai-jurininkams>

*The Lithuanian Transport Safety Administration informs that Lithuanian Navigational Warnings (NW) and Notices to Mariners (NtM) available on LTSA website:*

***Navigational Warnings***

<https://ltsa.lrv.lt/en/sector-activities/water-transport/marine-transport/hydrography/navigational-warnings>

***Notices to mariners***

<https://ltsa.lrv.lt/en/sector-activities/water-transport/marine-transport/hydrography/notices-to-mariners>

**I. BENDRA INFORMACIJA***GENERAL INFORMATION*

<b>139(T)*. LIETUVA – Lietuvos pakrantė – Karinės pratybos.</b> <i>LITHUANIA – Lithuanian Coast – Military exercises.</i>			
Rajonai laikinai pavojingi laivybai karinių pratybų metu. Rekomenduojamas saugus atstumas. Informacija apie laivybos apribojimus transliuojama VHF 16 kanalu. <i>Areas temporarily dangerous for navigation during exercises. Wide berth requested. Information on restrictions to navigation will be transmitted on VHF Channel 16.</i>			
Rajonas <i>Area</i>	Pavojingas laikotarpis <i>Dangerous period</i>		Įspėjimai <i>Warnings</i>
	Data <i>Date</i>	Laikas (UTC) <i>Hour (UTC)</i>	
<b>EYD-18</b> 55°36.98'N 020°45.88'E 55°33.98'N 020°59.88'E 55°24.98'N 020°59.88'E 55°21.98'N 020°45.88'E 55°24.98'N 020°41.88'E 55°33.98'N 020°41.88'E	Liepos / <i>July</i> 16	0600-2400	Paskelbta LT Nį 53/19  <i>Promulgated as the LT NW 53/19</i>
	Liepos / <i>July</i> 17	0000-2400	
	Liepos / <i>July</i> 18	0000-2400	
	Liepos / <i>July</i> 19	0000-2400	
	Liepos / <i>July</i> 20	0000-2400	
	Liepos / <i>July</i> 21	0000-2400	
	Liepos / <i>July</i> 22	0000-2400	
	Liepos / <i>July</i> 23	0000-1300	

*Vietinis laikas /Local Time = UTC + 3 val. / hrs.*

140*(T).	<b>LIETUVA – Klaipėdos jūrų uostas – Valymo darbai.</b> <b>LITHUANIA – Seaport of Klaipėda – Maintenance dredging.</b>
<b>Jūrlapiai / Charts</b>	<b>LT660710</b>
<b>Data</b> <i>Date</i>	Nuo 2019 m. liepos 24 d. <i>From 24 July, 2019</i>
<p>Vykdomi uosto akvatorijos valymo darbai prie krantinių Nr. 1-2. Rajonas vaizduojamas jūrlapio fragmente. <i>Maintenance dredging in progress in water area near quays 1-2 in the marked-out area in the chartlet.</i></p>	
valymo rajonas <i>dredging area</i>	55°43.55'N 21°05.70'E
NĪ 54. LTSA, 2019 NW 54. LTSA, 2019	

**141(T)\*. LIETUVA – Lietuvos pakrantė – Dreifuojanti buja.**  
**LITHUANIA – Lithuanian Coast. – Drift buoy.**

Jūrlapiai / Charts

LT382001

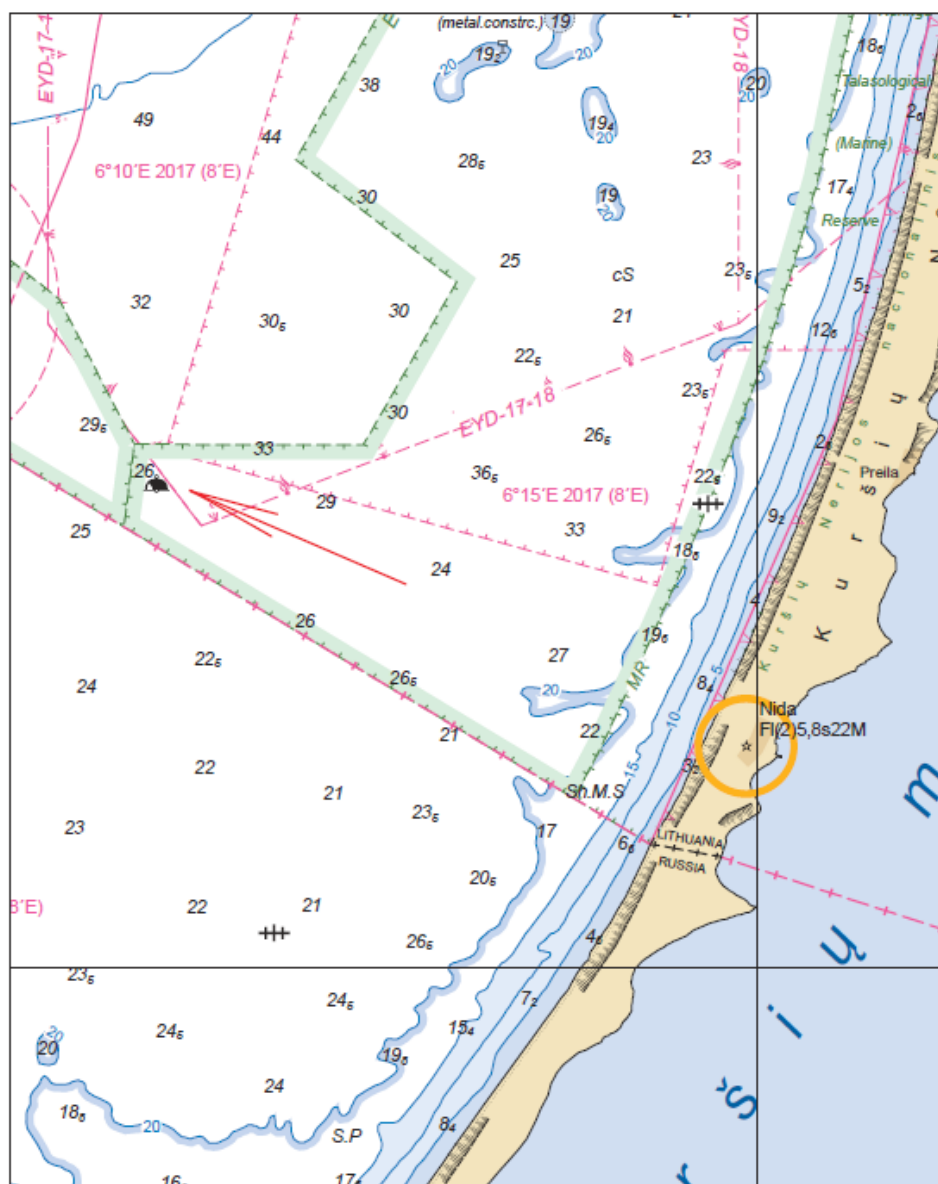
**Data** 2019 m. liepos 25 d.  
**Date** 25 July, 2019

**Laikas** 0600 UTC  
**Time**

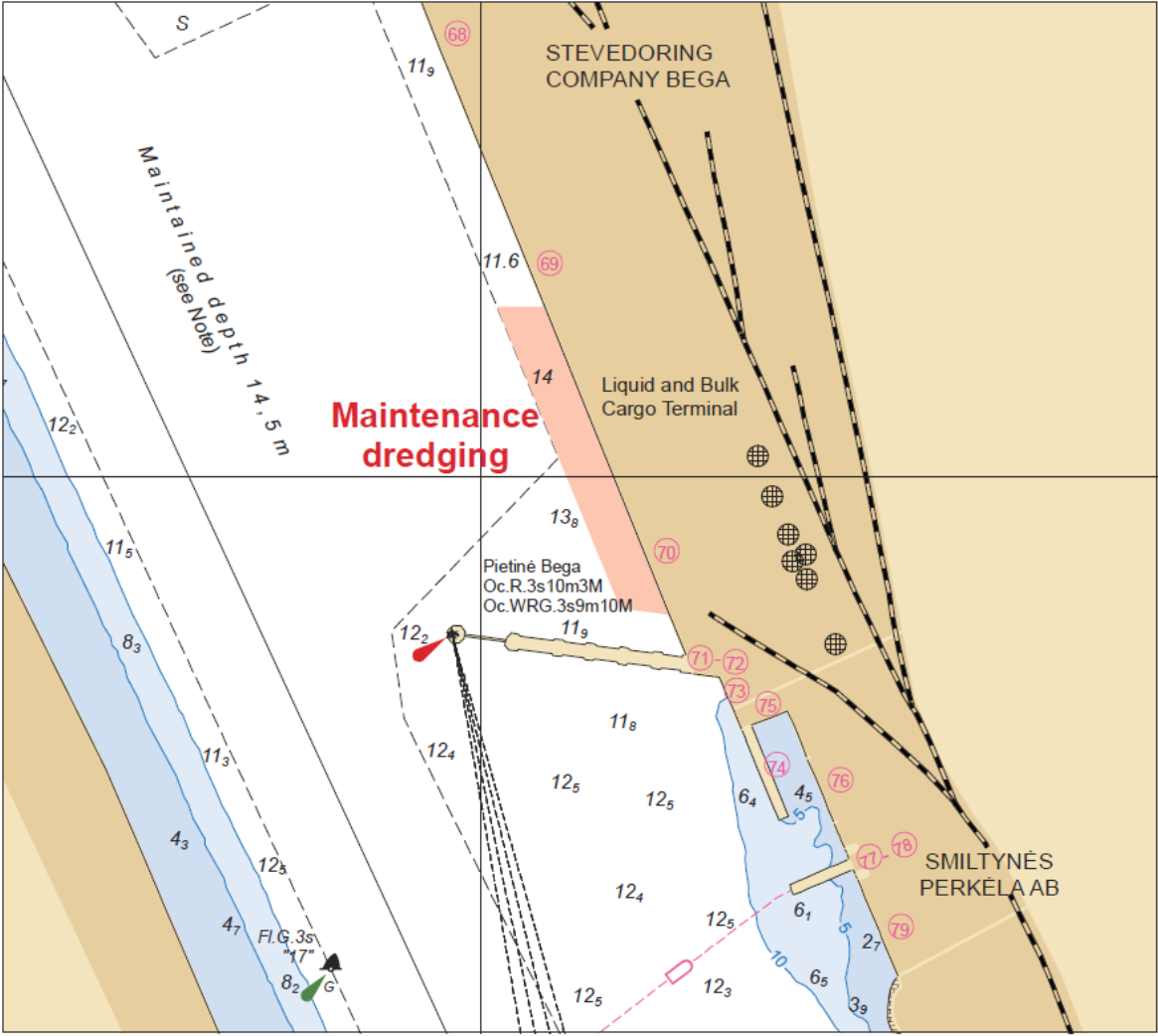
Dreifuojanti cilindro formos švartavimosi buja

55°22.11'N 20°44.36'E

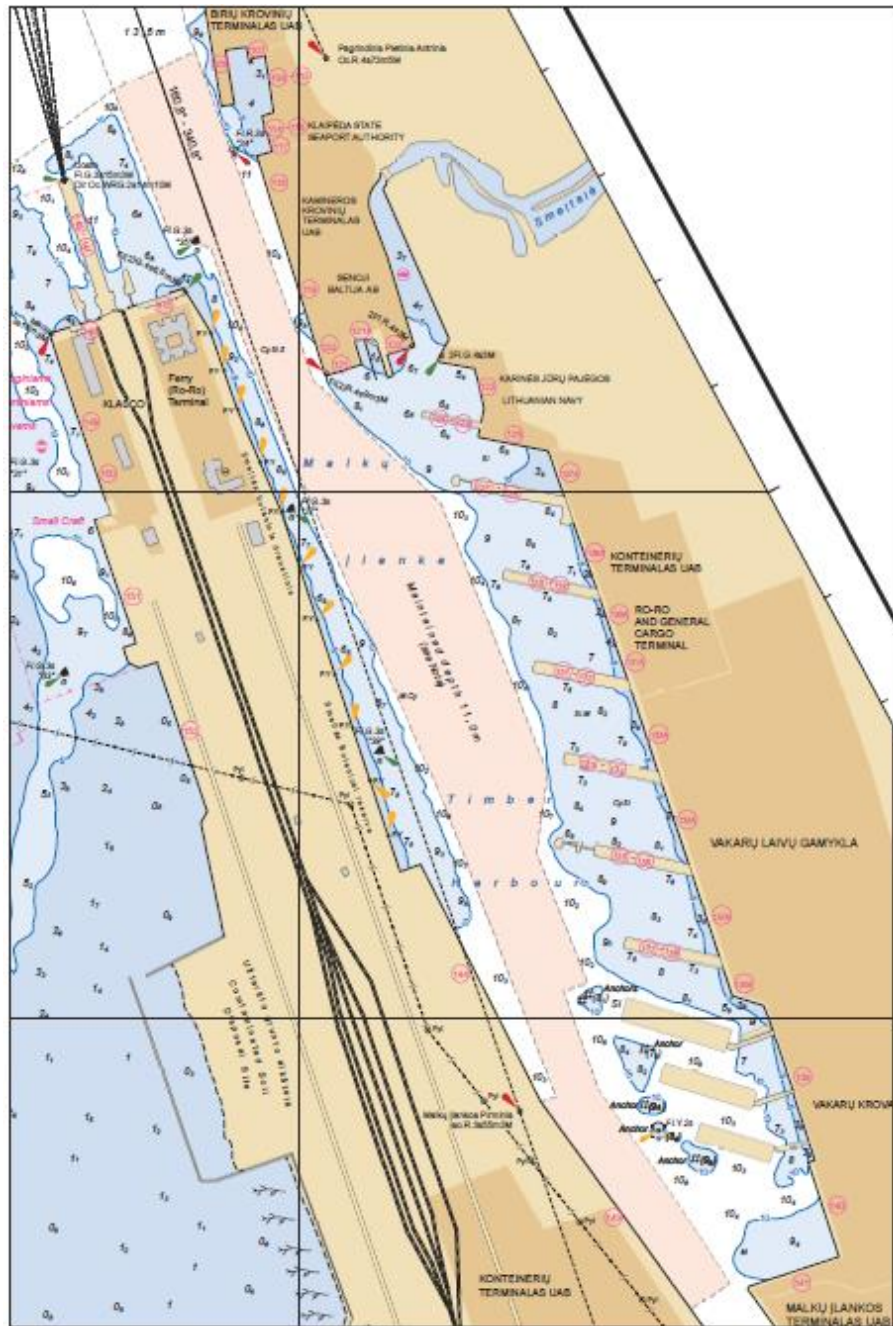
*Cylindrical metallic mooring buoy reported adrift*



NĖ 55. LTSA, 2019  
 NW 55. LTSA, 2019

142*(T).	<b>LIETUVA – Klaipėdos jūrų uostas – Valymo darbai.</b> <b>LITHUANIA – Seaport of Klaipėda – Maintenance dredging.</b>	
<b>Jūrlapiai / Charts</b>	<b>LT660710</b>	
<b>Data</b> <i>Date</i>	Nuo 2019 m. liepos 29 d. <i>From 29 July, 2019</i>	
<p>Vykdomi uosto akvatorijos valymo darbai prie krantinių Nr. 69-70. Rajonas vaizduojamas jūrlapio fragmente.</p> <p><i>Maintenance dredging in progress in water area near quays 69-70 in the marked-out area in the chartlet.</i></p>		
valymo rajonas <i>dredging area</i>	55°41.51'N      21°08.08'E	
		
NĪ 56. LTSA, 2019 NW 56. LTSA. 2019		

143*.	<b>LIETUVA – Klaipėdos jūrų uostas – Valymo darbai baigti.</b> <b>LITHUANIA – Seaport of Klaipėda – Dredging completed.</b>	
Jūrlapiai / Charts	LT660710	
Malkų įlankos akvatorijoje gilinimo darbai baigti. <i>Dredging works in Malkų Bay have been completed.</i>		
Malkų įlanka <i>Malkų Bay</i>	55°39.37'N	21°09.23'E



Atšaukti PJ 080(T)/2018-3-4  
Cancel NtM 080(T)/2018-3-4

NĮ 57. LTSA, 2019  
NW 57. LTSA, 2019

**II. JŪRLAPIŲ KOREKTŪRA**  
*UPDATES TO CHARTS*

<b>KOREGUOJAMŲ JŪRLAPIŲ SARAŠAS</b> <i>LIST OF CHARTS AFFECTED</i>		
<b>Jūrlapio Nr.</b> <i>Chart No.</i>	<b>Ankstesnis atnaujinimas</b> <i>Previous update</i>	<b>Pranešimai</b> <i>Notices</i>
<b>LT382001</b>	134	-
<b>LT562510</b>	066	-
<b>LT562520</b>	015	-
<b>LT660710</b>	092	-

KOREKTŪROS NĖRA / *NO CORRECTIONS*

**III. ELEKTRONINIAI NAVIGACINIAI JŪRLAPIAI**  
*ELECTRONIC NAVIGATIONAL CHARTS*

<b>ELEKTRONINIAI NAVIGACINIAI JŪRLAPIAI (ENC)</b> <i>ELECTRONIC NAVIGATIONAL CHARTS (ENC)</i>			
<b>Jūrlapio pavadinimas</b> <i>ENC cell Name</i>	<b>Leidimo Nr.</b> <i>Edition No.</i>	<b>Atnaujinimo Nr.</b> <i>Update No.</i>	<b>Data</b> <i>Date</i>
<b>LT660710</b>	9	3	2019-06-11
<b>LT562510</b>	10	5	2019-04-26
<b>LT562520</b>	7	1	2018-10-22
<b>LT382001</b>	15	2	2019-04-26

ENC GARDELIŲ ATNAUJINIMŲ NĖRA / *NO ENC UPDATES*



**IV. NAVIGACINIŲ LEIDINIŲ KOREKTŪRA**  
*UPDATES TO NAUTICAL PUBLICATIONS*



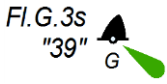
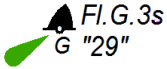
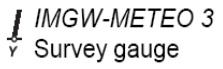
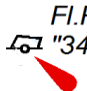
KOREKTŪROS NĖRA / *NO CORRECTIONS*

## V. PRANEŠIMŲ JŪRINIKAMS (PJ) SĄRAŠAS

## LIST OF NOTICES TO MARINERS (NtM)

<b>144*.</b> Pranešimų jūrininkams sąrašas, PJ 01-07/2019 <i>Summary List of Notices to Mariners, NtM 01-07/2019</i>		
<b>Jūrlapio Nr. / Leidinys</b> <i>Chart No. / Publication</i>	<b>Leidimo Nr.</b> <i>Edition No.</i>	<b>Pranešimai</b> <i>Notices</i>
<b>LT660710</b>	2 [2015.X]	010, 019, 055(T), 056(T), 057(T), 058(T), 059(T), 060(T), 061, 062, 064, 086, 087, 088, 089, 090, 091, 092
<b>LT562510</b>	Naujas leidimas/ <i>New Edition</i> [2016.III]	009, 018, 033, 063, 065, 066
<b>LT562520</b>	2 [2016.XII]	009, 015
<b>LT382001</b>	2 [2015.II]	009, 011, 012, 013, 014, 015, 016, 017(T), 034, 035, 036, 037, 046, 047, 048, 049, 050, 051, 066, 093, 094, 095, 131, 132, 133, 134
<b>Lietuvos navigaciniai ženklai ir šviesos. Baltijos jūra.</b> <i>Lithuanian List of Lights. Baltic Sea.</i>	10/2018	021, 022
	11/2019	039, 069, 070, 071, 096, 097, 098, 099, 100, 101, 102, 103, 104, 105, 106, 107, 108, 109, 110, 111, 112, 113, 114, 115, 116, 117, 118, 119, 120, 121, 122
<b>Pranešimai jūrininkams. Laivybos sąlygos. 2019</b> <i>Notices to Mariners. Shipping Conditions. 2019</i>	1.0 [2019.IV.01] 1.1 [2019.V.31] 1.2 [2019.VI.21]	067, 124 123, 136 135

<b>145*.</b> Atšaukimas <i>Cancellation</i>			
080(T)/18	Klaipėdos jūrų uostas. Malkų įlanka. Gilinimo darbai. <i>Seaport of Klaipėda. Malkų Bay. Dredging works.</i>	LT660710	PJ 143/2019-7, LTSA <i>NtM 143/2019-7, LTSA</i>

<b>146*. Laikinieji (T) ir išankstiniai (P) pranešimai jūrininkams, galiojantys iki 2019 m. liepos 31 d.</b> <i>Summary List of Temporary (T) and preliminary (P) Notices to Mariners remaining in force 31 July, 2019.</i>						
Nr. No.	PJ Nr. NiM No.	Pranešimų turinys Content of Notices				Jūrlapiai Charts
1	057(T)/2018	Klaipėdos jūrų uostas. Krantinės Nr. 136-137. Valymo darbai. <i>Seaport of Klaipėda. Quays No. 136-137. Maintenance dredging.</i>				LT660710
2	060(T)/2018	Klaipėdos jūrų uostas. Krantinės Nr. 58-59, 65A-66. Valymo darbai. <i>Seaport of Klaipėda. Quays No. 58-59, 65A-66. Maintenance dredging.</i>				LT660710
3	083(T)/2018	laikinai panaikinti <i>delete temporarily</i>		55°39.48'N	21°08.99'E	LT660710
4	086(T)/2018	laikinai panaikinti <i>delete temporarily</i>		55°39.74'N	21°08.83'E	LT660710
5	088(T)/2018	laikinai panaikinti <i>delete temporarily</i>		55°39.25'N	21°09.13'E	LT660710
6	093(T)/2018	laikinai panaikinti <i>delete temporarily</i>		55°39.71'N	21°08.38'E	LT660710
7	094(T)/2018	Klaipėdos jūrų uostas. Krantinės Nr. 105-106. Gilinimo darbai. <i>Seaport of Klaipėda. Quays No. 105-106. Dredging works.</i>				LT660710
8	017(T)/2019	laikinai įterpti <i>insert temporarily</i>		56°14.03'N	19°01.25'E	LT382001
9	025(T)/2019	Klaipėdos jūrų uostas. Krantinės Nr. 10-11. Gilinimo darbai. <i>Seaport of Klaipėda. Quays No. 10-11. Dredging works.</i>				LT660710
10	055(T)/2019	laikinai panaikinti <i>delete temporarily</i>		55°39.82'N	21°08.89'E	LT660710
11	060(T)/2019	Klaipėdos jūrų uostas. Krantinės Nr. 66-66A. Gilinimo darbai. <i>Seaport of Klaipėda. Quays No. 66-66A. Dredging works.</i>				LT660710
12	090(T)/2019	Klaipėdos jūrų uostas. Krantinės Nr. 80A-81A. Rekonstrukcijos darbu rajonas (2019). <i>Seaport of Klaipėda. Quays No. 80A-81A. Area under construction (2019).</i>				LT660710
13	140(T)/2019	Klaipėdos jūrų uostas. Krantinės Nr. 1-2. Valymo darbai. <i>Seaport of Klaipėda. Quays No. 1-2. Maintenance dredging.</i>				LT660710
14	142(T)/2019	Klaipėdos jūrų uostas. Krantinės Nr. 69-70. Valymo darbai. <i>Seaport of Klaipėda. Quays No. 69-70. Maintenance dredging.</i>				LT660710

