



LIETUVOS TRANSPORTO SAUGOS ADMINISTRACIJA
JŪRŲ DEPARTAMENTAS
HIDROGRAFIJOS SKYRIUS
LITHUANIAN TRANSPORT SAFETY ADMINISTRATION
MARITIME DEPARTMENT
HYDROGRAPHY DIVISION

PRANEŠIMAI JŪRININKAMS

NOTICES TO MARINERS

Nr. 1
(001–017)

2020 m. sausio 31 d.
31 January, 2020

LIETUVOS TRANSPORTO SAUGOS ADMINISTRACIJA
Švitrigailos g. 42, LT-03209 Vilnius,
tel. + 370 5 278 5602, faks. + 370 5 213 2270, el. p. ltsa@ltsa.lrv.lt, interneto svetainė ltsa.lrv.lt
JŪRŲ DEPARTAMENTAS
HIDROGRAFIJOS SKYRIUS
J. Janonio g. 24, LT-92251 Klaipėda, tel. + 370 5 278 5601, el. p. mardep@ltsa.lrv.lt

LITHUANIAN TRANSPORT SAFETY ADMINISTRATION
Švitrigailos str. 42, LT-03209 Vilnius
Tel.: +370 5 278 5602, Fax: +370 5 213 2270, E-mail: ltsa@ltsa.lrv.lt, website ltsa.lrv.lt.
MARITIME DEPARTMENT
HYDROGRAPHY DIVISION
J. Janonio str. 24, LT-92251, Klaipėda, Tel.: +370 5 278 5601, E-mail: mardep@ltsa.lrv.lt.

TURINYS
CONTENTS

- I** **BENDRA INFORMACIJA**
GENERAL INFORMATION

- II** **JŪRLAPIŲ KOREKTŪRA**
UPDATES TO CHARTS

- III** **ELEKTRONINIAI NAVIGACINIAI JŪRLAPIAI**
ELECTRONIC NAVIGATIONAL CHARTS

- IV** **NAVIGACINIŲ LEIDINIŲ KOREKTŪRA**
UPDATES TO NAUTICAL PUBLICATIONS

- V** **PRANEŠIMŲ JŪRININKAMS (PJ) SĄRAŠAS**
LIST OF NOTICES TO MARINERS (NtM)

Siekiant užtikrinti saugią laivybą ir Lietuvos navigacinių jūrlapių
bei leidinių aktualumą, pranešimai jūrininkams turi būti
nuolat atnaujinami ir galiojantys

NAVIGACINIŲ ĮSPĖJIMŲ NACIONALINIS KOORDINATORIUS:

Lietuvos transporto saugos administracija

Tel.: +370 5 278 5602

Faks.: +370 5 213 2270

El. paštas: ltsa@ltsa.lrv.lt

Interneto svetainė: ltsa.lrv.lt

Jūrų departamento Hidrografijos skyrius

El. paštas: mardep@ltsa.lrv.lt; hydrography@ltsa.lrv.lt

*In the interest of safety of navigation, suitable records of Notices to Mariners corrections
should be maintained to facilitate the updating of Lithuanian nautical charts
and publications prior to their use*

NATIONAL COORDINATOR FOR NAVIGATIONAL WARNINGS:

Lithuanian Transport Safety Administration

Tel.: +370 5 278 5602

Fax: +370 5 213 2270

E-mail: ltsa@ltsa.lrv.lt

Website: ltsa.lrv.lt

Hydrography Division of Maritime Department

E-mail: mardep@ltsa.lrv.lt; hydrography@ltsa.lrv.lt

Pranešimai dėl tiesioginio pavojaus saugiai laivybai turi būti siunčiami Lietuvos kariuomenės
Karinių jūrų pajėgų Jūrų gelbėjimo koordinavimo centrui nurodytais kontaktais:

JGKC KLAIPĖDA

Budintis tel. + 370 46 391 257 (24/7), + 370 46 391 258 (24/7)

Faks.: + 370 46 391 259

El. paštas: mrcc@mil.lt

Radijo ryšys: UTB 16 kanalas, šaukinys „Klaipėda Rescue“

Aviacinis dažnis: 121,5 MHz

MMSI: 002770330

A1 DSC rajonas: kanalas 70

A2 DSC rajonas: 2187.5 kHz

INMARSAT-C: 427799011

INMARSAT-B:327703310

Reports concerning an immediate hazard to navigation should be sent to the Maritime Rescue

Coordination Centre (Navy of the Lithuanian Armed Forces) contacts below:

MRCC KLAIPĖDA

Duty officer tel. +370 46 391 257 (24/7), +370 46 391 258 (24/7)

Fax: +370 46 391 259

E-mail: mrcc@mil.lt

Radio contact: VHF – Channel 16, Call sign “Klaipėda Rescue“

Airband: 121,5 MHz

MMSI: 002770330

A1 DSC zone: Channel 70

A2 DSC zone: 2187.5 kHz

INMARSAT-C: 427799011

INMARSAT-B:327703310

PAAIŠKINIMAI

1. Biuletenį „Pranešimai jūrininkams“ leidžia (skelbia) vieną kartą per mėnesį Lietuvos transporto saugos administracijos (toliau – LTSA) Jūrų departamento Hidrografijos skyrius, kuris informuoja jūrininkus svarbiais klausimais, turinčiais įtakos saugiai laivybai. Kiekvienas biuletenis turi savo numerį, kuris suteikiamas eilės tvarka per kalendorinius metus.
2. Kiekviename „Pranešimų jūrininkams“ biuletenyje pateikiama tik ta informacija, kuri buvo gauta Hidrografijos skyriuje prieš vieną dieną iki biuletenio išleidimo datos. Biuletenis išleidžiamas paskutinę mėnesio dieną iki 12:00 val. vietos laiku, arba prieš tai buvusią darbo dieną, jeigu paskutinė mėnesio diena – ne darbo diena.
3. Navigacinis pranešimas, pažymėtas simboliu *, reiškia, kad pranešimas pagrįstas originalia šaltinio informacija.
4. Kursai ir pelengai yra tikri ir matuojami pagal laikrodžio rodyklę nuo 000° iki 360°; tie, kurie susiję su šviesomis, yra matuojami iš jūros pusės. Gyliai ir aukščiai pateikiami metrais, matuojant nuo vidutinio Baltijos jūros lygio (BAS77). Geografinės padėtytys pateikiamos Pasaulinėje koordinačių sistemoje WGS-84 ir nurodomos laipsniais, minutėmis ir dešimtainėmis minutėmis (DD-MM.mm / DDD-MM.mm).
5. Laikinas pranešimas (T) yra atšaukiamas specialiu pranešimu. Išankstinis pranešimas (P) įsigalioja paskelbus pranešimą.

EXPLANATORY NOTES

1. *Pranešimai jūrininkams” (Notices to Mariners) is an every month publication of the Hydrography Division of the Maritime Department of the Lithuanian transport safety administration (LTSA) which advises mariners on important matters affecting the safety of navigation. Every issue has ordinal number and is numbered in succession during the calendar year.*
2. *Every successive Notices to Mariner’s bulletin includes only this information, which has been provided to the Hydrography Division until one day prior to the bulletin’s publication date. The successive bulletin is released on the last day of month, until 12:00 local time, or on a preceding working day provided the last day of month is a holiday.*
3. *An asterisk adjacent to the number of a notice indicates that the notice is based on original source information.*
4. *Courses and bearings are true and measured clockwise from 000° to 360°; those relating to lights are from seaward. Depths and heights are given in metres and reduced to Mean Sea Level (BHS77). Geographical positions are referred to the datum WGS-84 and are presented in Degrees, Minutes and decimal minutes (DD-MM.mm / DDD-MM.mm).*
5. *Temporary notice (T) is cancelled by special notice. Preliminary notice (P) is in force after the notice was published.*

Apie pastebėtas kliūtis laivybai, navigacinių sąlygų pasikeitimus, sugadintas ar neteisingai veikiančias navigacijos priemones, netikslumus oficialiuose jūrlapiuose ir kituose navigaciniuose leidiniuose prašome pranešti Lietuvos transporto saugos administracijos Jūrų departamento Hidrografijos skyriui.
Pranešimo forma „Navigacinė žinia“ pateikiama šiame biuletenyje.

*On discovery of obstacles, any changes to navigational conditions, damaged or malfunction of navigational equipment, discrepancies in the official charts and/or publications should be reported to the Hydrography Division of the Maritime Department of the Lithuanian Transport Safety Administration.
The form of report “Navigational Warning Note” is attached inside.*

Navigacinė žinia
Navigational Warning Note

Data / Date Laikas UTC / Time UTC

(Laivo ar siuntėjo pavadinimas / Name of the ship or sender)

Kontaktinė informacija:
Contact details: Tel., Faks., E-paštas / Tel, Fax, e-mail

Objektas:
Subject:

Vieta: Platuma: Ilguma:
Position: Latitude: Longitude:

Navigacinis jūrlapis Nr./ Leidinys: Leidimas:
Nautical Chart No./ Publication: Edition:

Leidiny „Pranešimai jūrininkams“ Nr.:
Publication of „Notices to Mariners“ No.:

Aprašas / Details:

Siuntėjas
Signature

Siųsti / Send to:

Lietuvos transporto saugos administracija Švitrigailos g. 42, LT-03209 Vilnius Tel. + 370 5 278 5602, Faks. + 370 5 213 2270 E-paštas ltsa@ltsa.lrv.lt Jūrų departamento Hidrografijos skyrius J. Janonio g. 24, LT-92251 Klaipėda Tel. + 370 5 278 5601 E-paštas mardep@ltsa.lrv.lt	Lithuanian Transport Safety Administration Švitrigailos str. 42, LT-03209 Vilnius Tel. + 370 5 278 5602, Fax. + 370 5 213 2270 E-mail ltsa@ltsa.lrv.lt Hydrography Division of Maritime Department J. Janonio str. 24, LT-92251 Klaipėda Tel. + 370 5 278 5601 E-mail mardep@ltsa.lrv.lt
---	---

Nuoroda į pranešimo „Navigacinė žinia“ formą:

<https://ltsa.lrv.lt/lt/veiklos-sritys/hidrografine-veikla/pranesimai-jurininkams-notices-to-mariners>

Link to Navigational Warning Note:

<https://ltsa.lrv.lt/en/sector-activities/water-transport/marine-transport/hydrography>

Nuorodos į Lietuvos navigacinių įspėjimų (NĮ) ir pranešimų jūrininkams (PJ) svetaines
Links to sites for Lithuanian Navigational Warnings (NW) and Notices to Mariners (NtM)

Lietuvos transporto saugos administracija informuoja, kad Lietuvos navigaciniai įspėjimai (NĮ) ir pranešimai jūrininkams (PJ) talpinami LTSA svetainėje:

Navigaciniai įspėjimai

<https://ttsa.lrv.lt/lt/veiklos-sritys/hidrografine-veikla/navigaciniai-ispejimai>

Pranešimai jūrininkams

<https://ttsa.lrv.lt/lt/veiklos-sritys/hidrografine-veikla/pranesimai-jurininkams>

The Lithuanian Transport Safety Administration informs that Lithuanian Navigational Warnings (NW) and Notices to Mariners (NtM) available on LTSA website:

Navigational Warnings

<https://ttsa.lrv.lt/en/sector-activities/water-transport/marine-transport/hydrography/navigational-warnings>

Notices to mariners

<https://ttsa.lrv.lt/en/sector-activities/water-transport/marine-transport/hydrography/notices-to-mariners>

I. BENDRA INFORMACIJA*GENERAL INFORMATION*

001 (T)*. LIETUVA – Lietuvos pakrantė – Karinės pratybos. LITHUANIA – Lithuanian Coast – Military exercises.			
Rajonai laikinai pavojingi laivybai karinių pratybų metu. Rekomenduojamas saugus atstumas. Informacija apie laivybos apribojimus transliuojama VHF 16 kanalu. <i>Areas temporarily dangerous for navigation during exercises. Wide berth requested. Information on restrictions to navigation is transmitted on VHF Channel 16.</i>			
Rajonas <i>Area</i>	Pavojingas laikotarpis <i>Dangerous period</i>		Įspėjimai <i>Warnings</i>
	Data <i>Date</i>	Laikas (UTC) <i>Hours (UTC)</i>	
1	2	3	4
EYD-18 55°36.98'N 020°45.88'E 55°33.98'N 020°59.88'E 55°24.98'N 020°59.88'E 55°21.98'N 020°45.88'E 55°24.98'N 020°41.88'E 55°33.98'N 020°41.88'E	Sausio 15 d./ 15 January	0800-1600	Paskelbta LT NĮ 1/2020. <i>Promulgated as the LT NW 1/2020.</i>
<i>UTC = Vietinis laikas / Local Time - 2 val. / hrs.</i>			

002(T)*. LIETUVA – Klaipėdos jūrų uostas – Malkų įlanka – Gilinimo darbai. Grunto gramzdinimo darbai.
LITHUANIA – Seaport of Klaipėda – Timber Harbours – Dredging. Dumping of dredge spoil.

Jūrlapiai / Charts

LT660710, LT382001

Data 2020 m. sausio 3 d. – gegužio 11 d.
Date 3 January – 11 May, 2020

Vykdomi gilinimo darbai. Rajonas vaizduojamas jūrlapio fragmente.

Dredging in progress according to chartlet.

valymo darbų rajonas
dredging area

a)

55°39.50'N

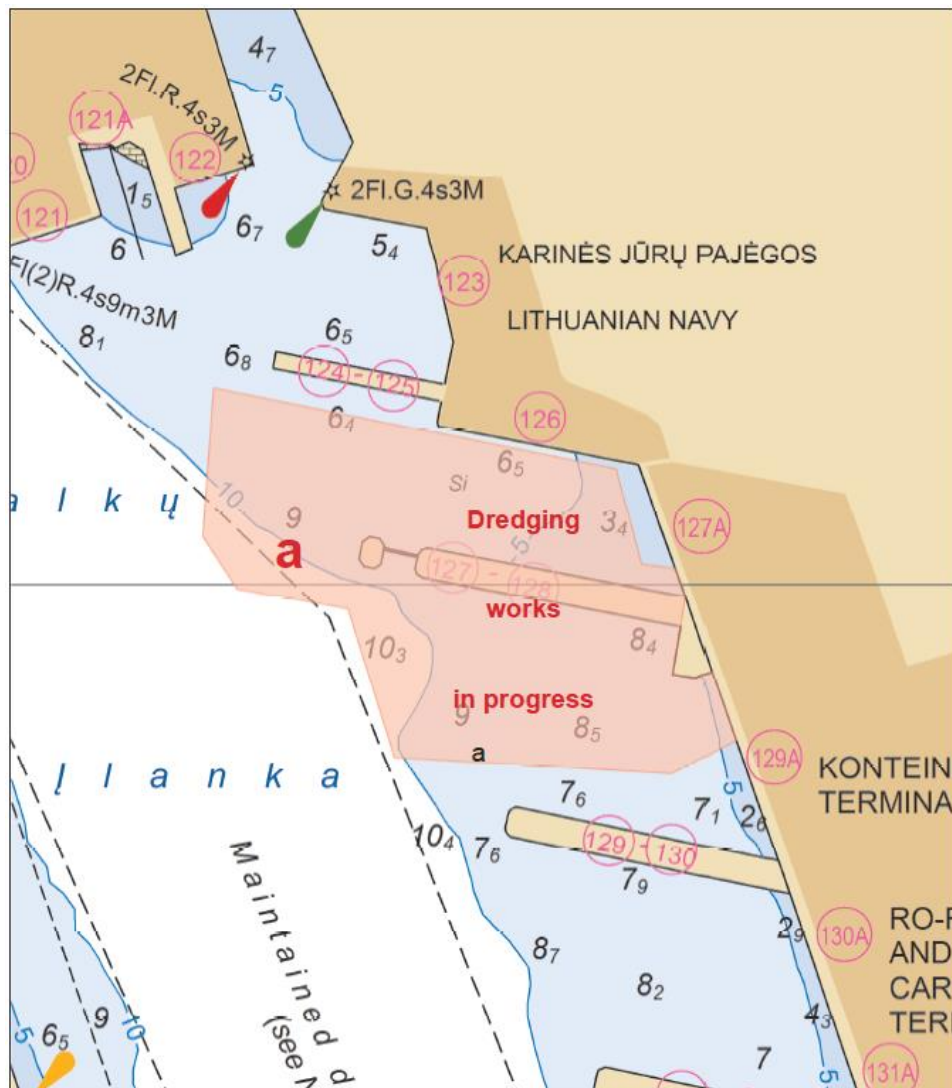
21°09.32'E

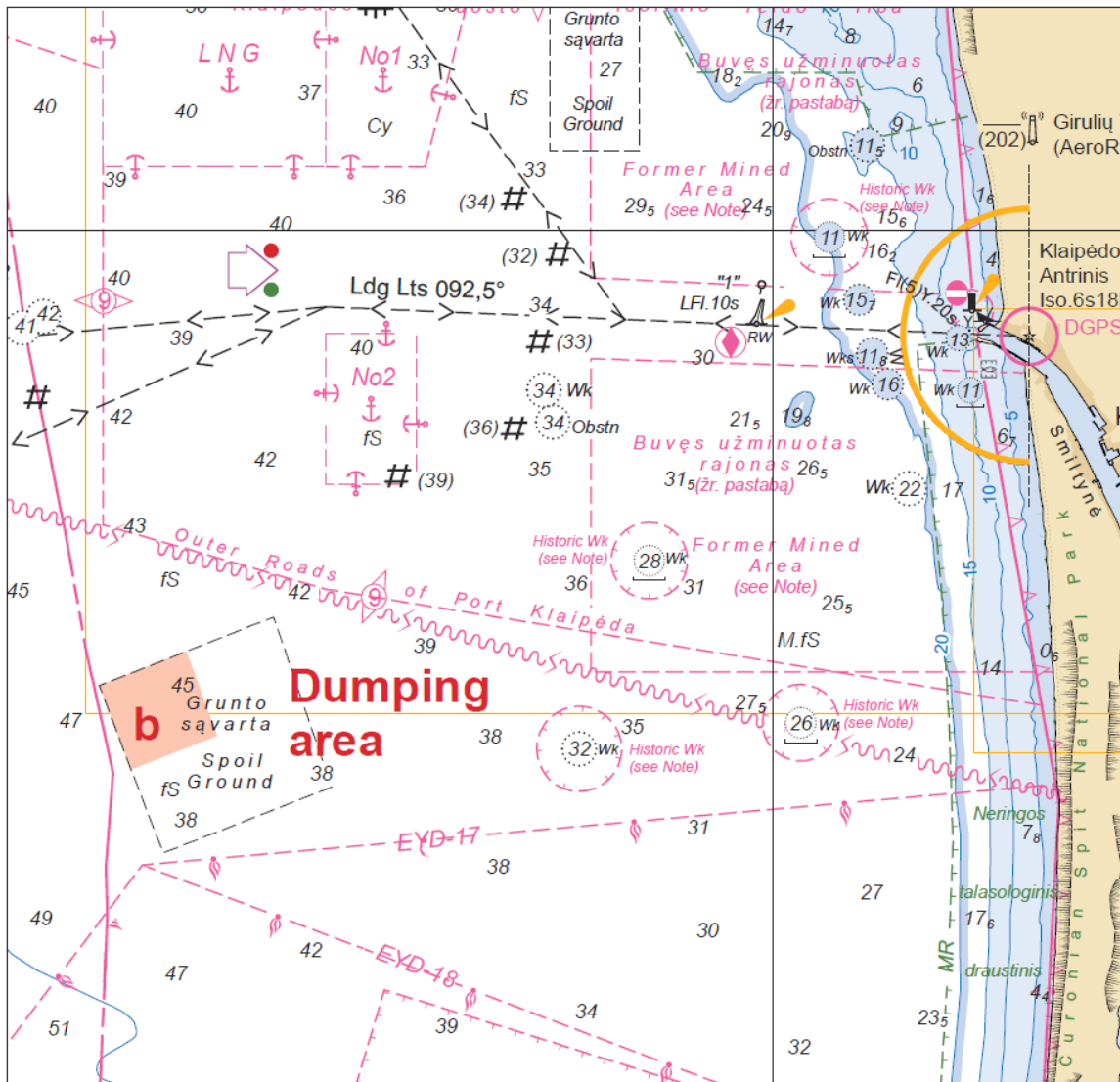
gramzdinamo grunto sąvarta
dumping area for dredge spoil

b)

55°38.87'N

20°46.30'E





ŅĪ 2. LTSA, 2020
NW 2. LTSA, 2020

003*. LIETUVA – Klaipėdos jūrų uostas – Malkų įlanka – Gilinimo darbai baigti.
LITHUANIA – Seaport of Klaipėda – Timber Harbours – Dredging completed.

Jūrlapiai / Charts

LT660710

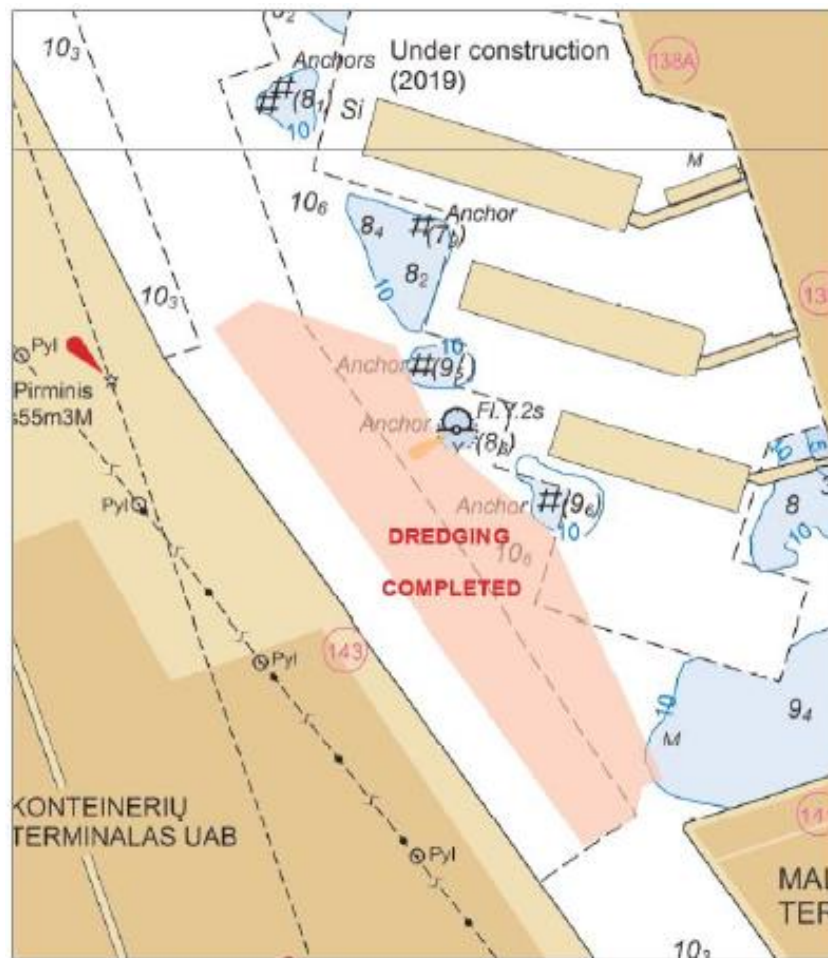
Uosto laivybos kanalo gilinimo darbai baigti. Rajonas vaizduojamas jūrlapio fragmente.

Dredging have been completed according to chartlet.

gilinimo rajonas
dredging area

55°38.85'N

21°09.59'E



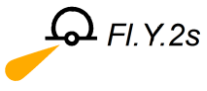
Atšaukti PJ 184(T)/2019-11.
Cancel NtM 184(T)/2019-11.


NI 4. LTSA, 2020
NW 4. LTSA. 2020


II. JŪRLAPIŲ KOREKTŪRA

UPDATES TO CHARTS

KOREGUOJAMŲ JŪRLAPIŲ SĄRAŠAS <i>LIST OF CHARTS AFFECTED</i>		
Jūrlapio Nr. <i>Chart No.</i>	Ankstesnis atnaujinimas <i>Previous update</i>	Pranešimai <i>Notices</i>
LT382001	164/2019	005, 006(T).
LT562510	196(T)/2019	-
LT562520	015/2019	-
LT660710	195(T)/2019	004

004*. LIETUVA – Klaipėdos jūrų uostas – Malkų įlanka – Šviečianti buja. LITHUANIA – Seaport of Klaipėda – Timber Harbours – Light buoy.		
Lietuvos navigaciniai ženklai ir šviesos. Navigacinis ženklas Nr. 0045.1 (C3347.9). <i>List of Aids to Navigation. Aids to Navigation No. 0045.1 (C3347.9).</i>		
Specialios paskirties šviečianti buja grąžinta į nuolatinę vietą. <i>Special purpose light buoy is reestablished.</i>		
Jūrlapiai / Charts		
LT660710 (Planas A, Klaipėdos tęsinys/ Plan A, Continuation of Klaipėda) [195(T)/19]		
įterpti <i>insert</i>		55°38.894'N 21°09.603'E
Atšaukti PJ 195(T)/2019-12. <i>Cancel NtM 195(T)/2019-12.</i>		NĮ 3. LTSA, 2020 <i>NW 3. LTSA, 2020</i>

005. LENKIJA – Pietrytinė Baltijos jūros dalis – Buja. Tyrimų įranga. POLAND – South-Eastern Baltic Sea – Buoy. Survey gauge.		
Specialios paskirties buja nuimta. <i>Special purpose buoy permanently discontinued.</i>		
Jūrlapiai / Charts LT382001 [164/19]		
pašalinti <i>delete</i>	 IMGW-METEO 3 Survey gauge	55°14.03'N 19°01.25'E
Atšaukti PJ 107(T)/2018-3,4; 017(T)/2019-1. <i>Cancel NtM 107(T)/2018-3,4; 017(T)/2019-1.</i>		Gdynė. PJ 1(T)/2020-1. <i>Gdynia. NtM 1(T)/2020-1.</i>

006(T). LENKIJA – Pietrytinė Baltijos jūros dalis – Buja. Tyrimų įranga. POLAND – South-Eastern Baltic Sea – Buoy. Survey gauge.		
Laikinojo specialios paskirties šviečiančios bujos eksploatavimo laikotarpis pratęstas. <i>Operation period of temporary special purpose light buoy has been extended.</i>		
Jūrlapiai / Charts LT382001 [005/20]		
laikinaai įterpti <i>insert temporarily</i>	 IMGW-METEO 3 FI(5)Y.20s ODAS	55°14.02'N 19°01.08'E
		Gdynė. PJ 1(T)/2020-1. <i>Gdynia. NtM 1(T)/2020-1.</i>

III. ELEKTRONINIAI NAVIGACINIAI JŪRLAPIAI
ELECTRONIC NAVIGATIONAL CHARTS

ELEKTRONINIAI NAVIGACINIAI JŪRLAPIAI (ENC) <i>ELECTRONIC NAVIGATIONAL CHARTS (ENC)</i>			
Jūrlapio pavadinimas <i>ENC cell Name</i>	Leidimo Nr. <i>Edition No.</i>	Atnaujinimo Nr. <i>Update No.</i>	Data <i>Date</i>
LT660710	11	1	2020-01-14
LT562510	10	6	2019-08-28
LT562520	7	1	2018-10-22
LT382001	16	1	2019-09-18

IV. NAVIGACINIŲ LEIDINIŲ KOREKTŪRA
UPDATES TO NAUTICAL PUBLICATIONS

KOREGUOJAMŲ NAVIGACINIŲ LEIDINIŲ SĄRAŠAS <i>LIST OF NAUTICAL PUBLICATIONS AFFECTED</i>		
Leidinio Nr. <i>Publication No.</i>	Navigacinis leidinys <i>Nautical publication</i>	Leidimo Nr. <i>Edition No</i>
-	Lietuvos navigaciniai ženklai ir šviesos. Baltijos jūra, 2019. <i>Lithuanian List of Lights. Baltic Sea, 2019.</i> [122/2019]	11
-	Lietuvos navigaciniai ženklai ir šviesos. Baltijos jūra, 2020. <i>Lithuanian List of Lights. Baltic Sea, 2020.</i> [007/2020]	12

007*.	Naujas leidinio leidimas <i>New Edition of Publication</i>
<p>Išleistas leidinio „Lietuvos navigaciniai ženklai ir šviesos. Baltijos jūra, 2020“ leidimas Nr. 12. Leidinio „Lietuvos navigaciniai ženklai ir šviesos. Baltijos jūra, 2019“ leidimas Nr. 11 naudojimas atšaukiamas.</p> <p><i>Edition No. 12 „Lithuanian List of Lights. Baltic Sea, 2020.” has been issued.</i> <i>Edition Nr. 11 „Lithuanian List of Lights. Baltic Sea, 2019.” has been cancelled.</i></p>	

LT Nr. Tarpt. Nr.	Vieta ir NŽ pavadinimas	Koordinatės	Šviesos charakteristika	Šviesos aukštis m	Šviesos matymo JM	Konstrucijos aprašymas, aukštis m	Pastabos
LT No. Int No.	Location and name of AtoN	Position	Light description	Elevat. of light m	Range of light M	Description of structure, height m	Remarks
1	2	3	4	5	6	7	8

008*. Navigacinių ženklų lentelė. Navigacinis ženklas Nr. 0005 <i>The table of lights. Aid to navigation No. 0005</i>							
1	2	3	4	5	6	7	8
0005	Saugių vandenu šviečianti buja Nr.1 Locmanų įlaipinimo vieta.	55-43.82N 20-59.63E	IBI B 10s		5		2+(8)
	Safe Water Light- Buoy No.1 Pilot boarding place.	...	LFI W 10s		...		fl 2
	*						

009*. Navigacinių ženklų lentelė. Navigacinis ženklas Nr. 0009 (C3345.9) <i>The table of lights. Aid to navigation No. 0009 (C3345.9)</i>							
1	2	3	4	5	6	7	8
0009 C3345.9	Klaipėdos įplaukos pirminis Įplauka. Vedlinė 092.5°. Pirminis.	55-43.67N 21-05.47E	Gr B	31	16	Baltas stačiakampis su vertikalia juoda juosta ir baltu rombu virš jo ant metalinio raudonos spalvos ažūrinio keturbriaunio bokšto. 29 m.	Matoma vedlinės kryptimi
	Klaipėdos įplaukos Pirminis Entrance. Ldg Lts 092.5°. Front.	...	Q W	White rectangle with black stripe and white rhombus above on red metal square framework tower. 29 m.	Vis on leading line
	*						

010*.		Navigacinių ženklų lentelė. Navigacinis ženklas Nr. 0010 (C3346)					
		<i>The table of lights. Aid to navigation No. 0010 (C3346)</i>					
1	2	3	4	5	6	7	8
0010 C3346	Klaipėdos įplaukos antrinis Įplauka. Vedlinė 092.5°. Antrinis.	55-43.66N 21-05.74E	Izo B 6s	45	18	Apvalus gelžbetoninis bokštas su juodomis ir baltomis horizontaliomis juostomis, iš vedlinės pusės vertikali juoda juosta, su balkonu ir patalpa žibintui. 37 m.	Matomas sektorius 000°-180°(180°). Šviečia 24 val. DGPS Nr.535, f=304.5 kHz
	Klaipėdos Įplaukos Antrinis Entrance. Ldg Lts 092.5°. Rear.	...	Iso W 6s	Round ferroconcrete tower with white and black bands, from leading line black stripe. Viewing platform and lantern room. 37 m.	Vis 000°-180°(180°). Shown 24 hours. DGPS No.535, f=304.5 kHz
	*						

011*.		Navigacinių ženklų lentelė. Navigacinis ženklas Nr. 0031 (C3366)					
		<i>The table of lights. Aid to navigation No. 0031 (C3366)</i>					
1	2	3	4	5	6	7	8
0031 C3366	Pagrindinis pietinis pirminis Vedlinė 155.2°. Pirminis.	55-40.17N 21-08.84E	Izo R 3s	53	5	Baltas stačiakampis skydas su vertikalia juoda juosta ant metalinio raudonos spalvos ažūrinio keturbriaunio bokšto. 47 m.	Šviečia 24 val.
	Pagrindinis Pietinis Pirminis Ldg Lts 155.2°. Front.	...	Iso R 3s	White rectangle with black stripe on red square metal framework tower. 47 m.	Shown 24 hours.
	*						

012*. Navigacinių ženklų lentelė. Navigacinis ženklas Nr. 0032 (C3366.1) <i>The table of lights. Aid to navigation No. 0032 (C3366.1)</i>							
1	2	3	4	5	6	7	8
0032 C3366.1	Pagrindinis pietinis antrinis Vedlinė 155.2°. Antrinis.	55-39.91N 21-09.05E	Užt R 4s	73	5	Baltas stačiakampis skydas su vertikalia juoda juosta ant metalinio raudonos spalvos azūrinio keturbriaunio bokšto. 68 m.	(I)+3 Šviečia 24 val.
	Pagrindinis Pietinis Antrinis Ldg Lts 155.2°. Rear. *	...	Oc R 4s	White rectangle with black stripe on red square metal framework tower. 68 m.	ec 1 Shown 24 hours.

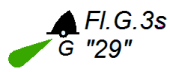
013*. Navigacinių ženklų lentelė. Navigacinis ženklas Nr. 0041.1 (C3369) <i>The table of lights. Aid to navigation No. 0041.1 (C3369)</i>							
1	2	3	4	5	6	7	8
0041.1 C3369	Malkų įlankos pirminis Malkų įlanka. Įplauka. Vedlinė 160.8°. Pirminis.	55-38.91N 21-09.37E	Izo R 3s	55	3	Baltas rombas su juoda vertikalia juosta ant metalinio tribriaunio azūrinio bokšto su raudonomis ir baltomis horizontaliomis juostomis ir apžiūros aikštele. 51 m.	Gabaritiniai žibintai FR 30 ir 50 metrų aukštyje veikia 24 val.
	Malkų įlankos Pirminis Timber harbour. Entrance. Ldg Lts 160.8°. Front. *	...	Iso R 3s	White rhombus with black stripe on metal 3 sided framework tower with red and white horizontal bands and viewing platform. 51 m.	Air Obstruction Lights FR at 30 and 50 metres shown 24 hours.



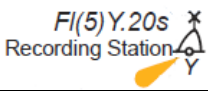
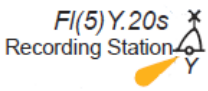
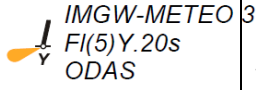
014*. Navigacinių ženklų lentelė. Navigacinis ženklas Nr. 0041.2 (C3369.1) <i>The table of lights. Aid to navigation No. 0041.2 (C3369.1)</i>							
1	2	3	4	5	6	7	8
0041.2 C3369.1	Malkų įlankos antrinis Malkų įlanka. Įplauka. Vedlinė 160.8°. Antrinis. .	55-38.68N 21-09.52E	Užt R 3s	75	3	Baltas rombas su juoda vertikalia juosta ant metalinio tribriaunio ažūrinio bokšto su raudonomis ir baltomis horizontaliomis juostomis ir apžiūros aikštele. 71 m.	(1)+2 Gabaritiniai žibintai FR 30 ir 70 metrų aukštyje veikia 24 val.
	Malkų įlankos Antrinis Timber harbour. Entrance. Ldg Lts 160.8°. Rear. *	...	Oc R 3s	White rhombus with black stripe on metal 3 sided framework tower with red and white horizontal bands and viewing platform. 71 m.	<i>ec 1</i> Air Obstruction Lights FR at 30 and 70 metres shown 24 hours

V. PRANEŠIMŲ JŪRINIKAMS (PJ) SĄRAŠAS
LIST OF NOTICES TO MARINERS (NtM)

015*. Pranešimų jūrininkams sąrašas, PJ 01/2020 <i>Summary List of Notices to Mariners, NtM 01/2020</i>		
Jūrlapio Nr. / Leidinys <i>Chart No. / Publication</i>	Leidimo Nr. <i>Edition No.</i>	Pranešimai <i>Notices</i>
LT660710	2 [2015.X]	004
LT562510	Naujas leidimas/ <i>New Edition</i> [2016.III]	-
LT562520	2 [2016.XII]	-
LT382001	2 [2015.II]	005, 006(T).
Lietuvos navigaciniai ženklai ir šviesos. Baltijos jūra. <i>Lithuanian List of Lights. Baltic Sea.</i>	12/2020	007, 008, 009, 010, 011, 012, 013, 014.
Pranešimai jūrininkams. Laivybos sąlygos. 2019 <i>Notices to Mariners. Shipping Conditions. 2019</i>	1.2 [2019.VI.21]	-

016*. Atšaukiami pranešimai jūrininkams <i>Cancellation of NtM</i>			
PJ Nr. <i>NtM No</i>	Pranešimų turinys <i>Content of Notices</i>	Šaltinis <i>Source</i>	Jūrlapiai <i>Charts</i>
107(T)/2018	Lenkija. Buja. Tyrimų įranga. <i>Poland. Buoy. Survey gauge.</i>	PJ 005/2020-1, LTSA <i>NtM 005/2020-1, LTSA</i>	LT382001
017(T)/2019	Lenkija. Buja. Tyrimų įranga. <i>Poland. Buoy. Survey gauge.</i>	PJ 005/2020-1, LTSA <i>NtM 005/2020-1, LTSA</i>	LT382001
184(T)/2019	Klaipėdos jūrų uostas. Malkų įlanka. Gilinimo darbai. <i>Seaport of Klaipėda. Timber Harbours. Dredging.</i>	PJ 003/2020-1, LTSA <i>NtM 003/2020-1, LTSA</i>	LT660710
195(T)/2019	Klaipėdos jūrų uostas. Malkų įlanka. Šviečianti buja. <i>Seaport of Klaipėda. Timber Harbours. Light buoy.</i>	PJ 004/2020-1, LTSA <i>NtM 004/2020-1, LTSA</i>	LT660710

017*. Laikinieji (T) ir išankstiniai (P) pranešimai jūrininkams, galiojantys iki 2020 m. sausio 31 d. <i>Summary List of Temporary (T) and preliminary (P) Notices to Mariners remaining in force 31 January, 2020.</i>						
Nr. <i>No.</i>	PJ Nr. <i>NtM No.</i>	Pranešimų turinys <i>Content of Notices</i>				Jūrlapiai <i>Charts</i>
1	2	3				4
1	057(T)/2018	Klaipėdos jūrų uostas. Krantinės Nr. 136-137. Valymo darbai. <i>Seaport of Klaipėda. Quays No. 136-137. Maintenance dredging.</i>				LT660710
2	060(T)/2018	Klaipėdos jūrų uostas. Krantinės Nr. 58-59, 65A-66. Valymo darbai. <i>Seaport of Klaipėda. Quays No. 58-59, 65A-66. Maintenance dredging.</i>				LT660710
3	093(T)/2018	laikinai panaikinti <i>delete temporarily</i>		55°39.71'N	21°08.38'E	LT660710
4	025(T)/2019	Klaipėdos jūrų uostas. Krantinės Nr. 10-11. Gilinimo darbai. <i>Seaport of Klaipėda. Quays No. 10-11. Dredging works.</i>				LT660710
5	060(T)/2019	Klaipėdos jūrų uostas. Krantinės Nr. 66-66A. Gilinimo darbai. <i>Seaport of Klaipėda. Quays No. 66-66A. Dredging works.</i>				LT660710
6	090(T)/2019	Klaipėdos jūrų uostas. Krantinės Nr. 80A-81A. Rekonstrukcijos darbu rajonas (2019). <i>Seaport of Klaipėda. Quays No. 80A-81A. Area under construction (2019).</i>				LT660710

7	154(T)/ 2019	laikinai įterpti <i>insert temporarily</i>		55°41.170'N	21°08.157'E	LT660710
8	170(T)/ 2019	Klaipėdos jūrų uostas. Krantinės Nr. 128-129. Gilinimo darbai. <i>Seaport of Klaipėda. Quays No. 128-129. Dredging works</i>				LT660710
9	171(T)/ 2019	Klaipėdos jūrų uostas. Krantinės Nr. 143-144. Gilinimo darbai. <i>Seaport of Klaipėda. Quays No. 143-144. Dredging works</i>				LT660710
10	187(T)/ 2019	Klaipėdos jūrų uostas. Malkų įlanka. Darbai. <i>Seaport of Klaipėda. Timber Harbours. Works.</i>				LT660710
11	188(T)/ 2019	laikinai pašalinti <i>delete temporarily</i>		55°43.98'N	21°04.46'E	LT562510
12	190(T)/ 2019	laikinai įterpti <i>insert temporarily</i>		55°43.767'N	21°04.282'E	LT562510
13	196(T)/ 2019	laikinai pašalinti <i>delete temporarily</i>		55°43.767'N	21°04.282'E	LT562510
14	002(T)/ 2020	Klaipėdos jūrų uostas. Malkų įlanka. Gilinimo darbai. <i>Seaport of Klaipėda. Timber Harbours. Dredging works</i>				LT660710
15	006(T)/ 2020	laikinai įterpti <i>insert temporarily</i>		55°14.02'N	19°01.08'E	LT382001