



LIETUVOS TRANSPORTO SAUGOS ADMINISTRACIJA
JŪRŲ DEPARTAMENTAS
HIDROGRAFIJOS SKYRIUS
LITHUANIAN TRANSPORT SAFETY ADMINISTRATION
MARITIME DEPARTMENT
HYDROGRAPHY DIVISION

PRANEŠIMAI JŪRININKAMS

NOTICES TO MARINERS

Nr. 12
(194–198)

2019 m. gruodžio 31 d.
31 December, 2019

LIETUVOS TRANSPORTO SAUGOS ADMINISTRACIJA
Švitrigailos g. 42, LT-03209 Vilnius,
tel. + 370 5 278 5602, faks. + 370 5 213 2270, el. p. ltsa@ltsa.lrv.lt, interneto svetainė ltsa.lrv.lt
JŪRŲ DEPARTAMENTAS
HIDROGRAFIJOS SKYRIUS
J. Janonio g. 24, LT-92251 Klaipėda, tel. + 370 5 278 5601, el. p. mardep@ltsa.lrv.lt
LITHUANIAN TRANSPORT SAFETY ADMINISTRATION
Švitrigailos str. 42, LT-03209 Vilnius
Tel.: +370 5 278 5602, Fax: +370 5 213 2270, E-mail: ltsa@ltsa.lrv.lt, website ltsa.lrv.lt
MARITIME DEPARTMENT
HYDROGRAPHY DIVISION
J. Janonio str. 24, LT-92251, Klaipėda, Tel.: +370 5 278 5601, E-mail: mardep@ltsa.lrv.lt

TURINYS
CONTENTS

- I** **BENDRA INFORMACIJA**
GENERAL INFORMATION

- II** **JŪRLAPIŲ KOREKTŪRA**
UPDATES TO CHARTS

- III** **ELEKTRONINIAI NAVIGACINIAI JŪRLAPIAI**
ELECTRONIC NAVIGATIONAL CHARTS

- IV** **NAVIGACINIŲ LEIDINIŲ KOREKTŪRA**
UPDATES TO NAUTICAL PUBLICATIONS

- V** **PRANEŠIMŲ JŪRININKAMS (PJ) SĄRAŠAS**
LIST OF NOTICES TO MARINERS (NtM)

Siekiant užtikrinti saugią laivybą ir Lietuvos navigacinių jūrlapių
bei leidinių aktualumą, pranešimai jūrininkams turi būti
nuolat atnaujinami ir galiojantys

NAVIGACINIŲ ĮSPĖJIMŲ NACIONALINIS KOORDINATORIUS:

Lietuvos transporto saugos administracija

Tel.: +370 5 278 5602

Faks.: +370 5 213 2270

El. paštas: ltsa@ltsa.lrv.lt

Interneto svetainė: ltsa.lrv.lt

Jūrų departamento Hidrografijos skyrius

El. paštas: mardep@ltsa.lrv.lt; hydrography@ltsa.lrv.lt

*In the interest of safety of navigation, suitable records of Notices to Mariners corrections
should be maintained to facilitate the updating of Lithuanian nautical charts
and publications prior to their use*

NATIONAL COORDINATOR FOR NAVIGATIONAL WARNINGS:

Lithuanian Transport Safety Administration

Tel.: +370 5 278 5602

Fax: +370 5 213 2270

E-mail: ltsa@ltsa.lrv.lt

Website: ltsa.lrv.lt

Hydrography Division of Maritime Department

E-mail: mardep@ltsa.lrv.lt; hydrography@ltsa.lrv.lt

Pranešimai dėl tiesioginio pavojaus saugiai laivybai turi būti siunčiami Lietuvos kariuomenės
Karinių jūrų pajėgų Jūrų gelbėjimo koordinavimo centrui nurodytais kontaktais:

JGKC KLAIPĖDA

Budintis tel. + 370 46 391 257 (24/7), + 370 46 391 258 (24/7)

Faks.: + 370 46 391 259

El. paštas: mrcc@mil.lt

Radijo ryšys: UTB 16 kanalas, šaukinys „Klaipėda Rescue“

Aviacinis dažnis: 121,5 MHz

MMSI: 002770330

A1 DSC rajonas: kanalas 70

A2 DSC rajonas: 2187.5 kHz

INMARSAT-C: 427799011

INMARSAT-B:327703310

Reports concerning an immediate hazard to navigation should be sent to the Maritime Rescue

Coordination Centre (Navy of the Lithuanian Armed Forces) below contacts:

MRCC KLAIPĖDA

Duty officer tel. +370 46 391 257 (24/7), +370 46 391 258 (24/7)

Fax: +370 46 391 259

E-mail: mrcc@mil.lt

Radio contact: VHF – Channel 16, Call sign “Klaipėda Rescue“

Airband: 121,5 MHz

MMSI: 002770330

A1 DSC zone: Channel 70

A2 DSC zone: 2187.5 kHz

INMARSAT-C: 427799011

INMARSAT-B:327703310

PAAIŠKINIMAI

1. Biuletenį „Pranešimai jūrininkams“ leidžia (skelbia) vieną kartą per mėnesį Lietuvos transporto saugos administracijos (toliau – LTSA) Jūrų departamento Hidrografijos skyrius, kuris informuoja jūrininkus svarbiais klausimais, turinčiais įtakos saugiai laivybai. Kiekvienas biuletenis turi savo numerį, kuris suteikiamas eilės tvarka per kalendorinius metus.
2. Kiekviename „Pranešimų jūrininkams“ biuletenyje pateikiama tik ta informacija, kuri buvo gauta Hidrografijos skyriuje prieš vieną dieną iki biuletenio išleidimo datos. Biuletenis išleidžiamas paskutinę mėnesio dieną iki 12:00 val. vietos laiku, arba prieš tai buvusią darbo dieną, jeigu paskutinė mėnesio diena – ne darbo diena.
3. Navigacinis pranešimas, pažymėtas simboliu *, reiškia, kad pranešimas pagrįstas originalia šaltinio informacija.
4. Kursai ir pelengai yra tikri ir matuojami pagal laikrodžio rodyklę nuo 000° iki 360°; tie, kurie susiję su šviesomis, yra matuojami iš jūros pusės. Gyliai ir aukščiai pateikiami metrais, matuojant nuo vidutinio Baltijos jūros lygio (BAS77). Geografinės padėtytys pateikiamos Pasaulinėje koordinačių sistemoje WGS-84 ir nurodomos laipsniais, minutėmis ir dešimtainėmis minutėmis (DD-MM.mm / DDD-MM.mm).
5. Laikinas pranešimas (T) yra atšaukiamas specialiu pranešimu. Išankstinis pranešimas (P) įsigalioja paskelbus pranešimą.

EXPLANATORY NOTES

1. *Pranešimai jūrininkams” (Notices to Mariners) is an every month publication of the Hydrography Division of the Maritime Department of the Lithuanian transport safety administration (LTSA) which advises mariners on important matters affecting the safety of navigation. Every issue has ordinal number and is numbered in succession during the calendar year.*

2. *Every successive Notices to Mariner’s bulletin includes only this information, which has been provided to the Hydrography Division until one day prior to the bulletin’s publication date. The successive bulletin is released on the last day of month, until 12:00 local time, or on a preceding working day provided the last day of month is a holiday.*

3. *An asterisk adjacent to the number of a notice indicates that the notice is based on original source information.*

4. *Courses and bearings are true and measured clockwise from 000° to 360°; those relating to lights are from seaward. Depths and heights are given in metres and reduced to Mean Sea Level (BHS77). Geographical positions are referred to the datum WGS-84 and are presented in Degrees, Minutes and decimal minutes (DD-MM.mm / DDD-MM.mm).*

5. *Temporary notice (T) is cancelled by special notice. Preliminary notice (P) is in force after the notice was published.*

Apie pastebėtas kliūtis laivybai, navigacinių sąlygų pasikeitimus, sugadintas ar neteisingai veikiančias navigacijos priemones, netikslumus oficialiuose jūrlapiuose ir kituose navigaciniuose leidiniuose prašome pranešti Lietuvos transporto saugos administracijos Jūrų departamento Hidrografijos skyriui.
Pranešimo forma „Navigacinė žinia“ pateikiama šiame biuletenyje.

*On discovery of obstacles, any changes to navigational conditions, damaged or malfunction of navigational equipment, discrepancies in the official charts and/or publications should be reported to the Hydrography Division of the Maritime Department of the Lithuanian Transport Safety Administration.
The form of report “Navigational Warning Note” is attached inside.*

Navigacinė žinia
Navigational Warning Note

Data / Date Laikas UTC / Time UTC

(Laivo ar siuntėjo pavadinimas / Name of the ship or sender)

Kontaktinė informacija:
Contact details: Tel., Faks., E-paštas / Tel, Fax, e-mail

Objektas:
Subject:

Vieta: Platuma: Ilguma:
Position: Latitude: Longitude:

Navigacinis jūrlapis Nr./ Leidinys: Leidimas:
Nautical Chart No./ Publication: Edition:

Leidiny „Pranešimai jūrininkams“ Nr.:
Publication of „Notices to Mariners“ No.:

Aprašas / Details:

Siuntėjas
Signature

Siųsti / Send to:

Lietuvos transporto saugos administracija Švitrigailos g. 42, LT-03209 Vilnius Tel. + 370 5 278 5602, Faks. + 370 5 213 2270 E-paštas ltsa@ltsa.lrv.lt Jūrų departamento Hidrografijos skyrius J. Janonio g. 24, LT-92251 Klaipėda Tel. + 370 5 278 5601 E-paštas mardep@ltsa.lrv.lt	<i>Lithuanian Transport Safety Administration Švitrigailos str. 42, LT-03209 Vilnius Tel. + 370 5 278 5602, Fax. + 370 5 213 2270 E-mail ltsa@ltsa.lrv.lt Hydrography Division of Maritime Department J. Janonio str. 24, LT-92251 Klaipėda Tel. + 370 5 278 5601 E-mail mardep@ltsa.lrv.lt</i>
---	--

Nuoroda į pranešimo „Navigacinė žinia“ formą:

<https://ltsa.lrv.lt/lt/veiklos-sritys/hidrografine-veikla/pranesimai-jurininkams-notices-to-mariners>

Link to Navigational Warning Note:

<https://ltsa.lrv.lt/en/sector-activities/water-transport/marine-transport/hydrography>

Nuorodos į Lietuvos navigacinių įspėjimų (NĮ) ir pranešimų jūrininkams (PJ) svetaines
Links to sites for Lithuanian Navigational Warnings (NW) and Notices to Mariners (NtM)

Lietuvos transporto saugos administracija informuoja, kad Lietuvos navigaciniai įspėjimai (NĮ) ir pranešimai jūrininkams (PJ) talpinami LTSA svetainėje:

Navigaciniai įspėjimai

<https://tsa.lrv.lt/lt/veiklos-sritys/hidrografine-veikla/navigaciniai-ispejimai>

Pranešimai jūrininkams

<https://tsa.lrv.lt/lt/veiklos-sritys/hidrografine-veikla/pranesimai-jurininkams>

The Lithuanian Transport Safety Administration informs that Lithuanian Navigational Warnings (NW) and Notices to Mariners (NtM) available on LTSA website:

Navigational Warnings

<https://tsa.lrv.lt/en/sector-activities/water-transport/marine-transport/hydrography/navigational-warnings>

Notices to mariners

<https://tsa.lrv.lt/en/sector-activities/water-transport/marine-transport/hydrography/notices-to-mariners>

I. BENDRA INFORMACIJA*GENERAL INFORMATION*

194 (T)*. LIETUVA – Lietuvos pakrantė – Karinės pratybos. LITHUANIA – Lithuanian Coast – Military exercises.			
Rajonai laikinai pavojingi laivybai karinių pratybų metu. Rekomenduojamas saugus atstumas. Informacija apie laivybos apribojimus transliuojama VHF 16 kanalu. <i>Areas temporarily dangerous for navigation during exercises. Wide berth requested. Information on restrictions to navigation is transmitted on VHF Channel 16.</i>			
Rajonas <i>Area</i>	Pavojingas laikotarpis <i>Dangerous period</i>		Įspėjimai <i>Warnings</i>
	Data <i>Date</i>	Laikas (UTC) <i>Hour (UTC)</i>	
1	2	3	4
EYD-18 55°36.98'N 020°45.88'E 55°33.98'N 020°59.88'E 55°24.98'N 020°59.88'E 55°21.98'N 020°45.88'E 55°24.98'N 020°41.88'E 55°33.98'N 020°41.88'E	Gruodžio / <i>December 11-13</i>	1000-1400	Paskelbta LT NĮ 92/19. <i>Promulgated as the LT NW 92/19.</i>
	Gruodžio / <i>December 16-18</i>	0700-1400	Paskelbta LT NĮ 93/19. <i>Promulgated as the LT NW 93/19.</i>
	Gruodžio / <i>December 19-20</i>	0800-1400	Paskelbta LT NĮ 94/19. <i>Promulgated as the LT NW 94/19.</i>
UTC = Vietinis laikas / <i>Local Time</i> - 2 val. / <i>hrs.</i>			

II. JŪRLAPIŲ KOREKTŪRA

UPDATES TO CHARTS

KOREGUOJAMŲ JŪRLAPIŲ SĄRAŠAS LIST OF CHARTS AFFECTED		
Jūrlapio Nr. Chart No.	Ankstesnis atnaujinimas Previous update	Pranešimai Notices
LT382001	164/2019	-
LT562510	190(T)/2019	196(T)
LT562520	015/2019	-
LT660710	187(T)/2019	195(T)

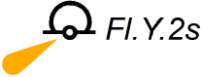
195(T)*. LIETUVA – Klaipėdos jūrų uostas – Malkų įlanka – Šviečianti buja. LITHUANIA – Seaport of Klaipėda – Timber Harbours – Light buoy.

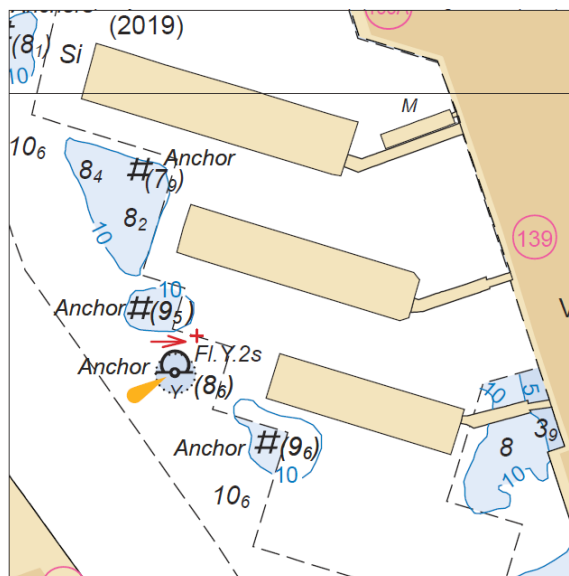
Lietuvos navigaciniai ženklai ir šviesos. Navigacinis ženklas Nr. 0045.1 (C3347.9).
List of Aids to Navigation. Aids to Navigation No. 0045.1 (C3347.9).

Specialios paskirties šviečianti buja laikinai perstatyti.
Special light buoy move temporarily

Jūrlapiai / Charts

LT660710 (Planas A, Klaipėdos tęsinys/ Plan A, Continuation of Klaipėda) [187(T)/19]

laikina perstatyti move temporarily		iš / from	55°38.894'N	21°09.603'E
		į / to	55°38.907'N	21°09.619'E



NĖ 91. LTSA, 2019
NW 91. LTSA, 2019

196(T)*. LIETUVA – Klaipėdos jūrų uostas – Įplauka – Šviečianti buja.
LITHUANIA – Seaport of Klaipėda – Entrance – Light buoy.

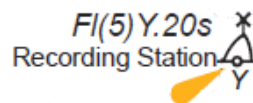
Ankstesnis PJ: 190/2019-11
 Previous NtM: 190/2019-11

Specialios paskirties šviečianti buja laikinai nuimta.
 Special light buoy temporarily withdrawn.

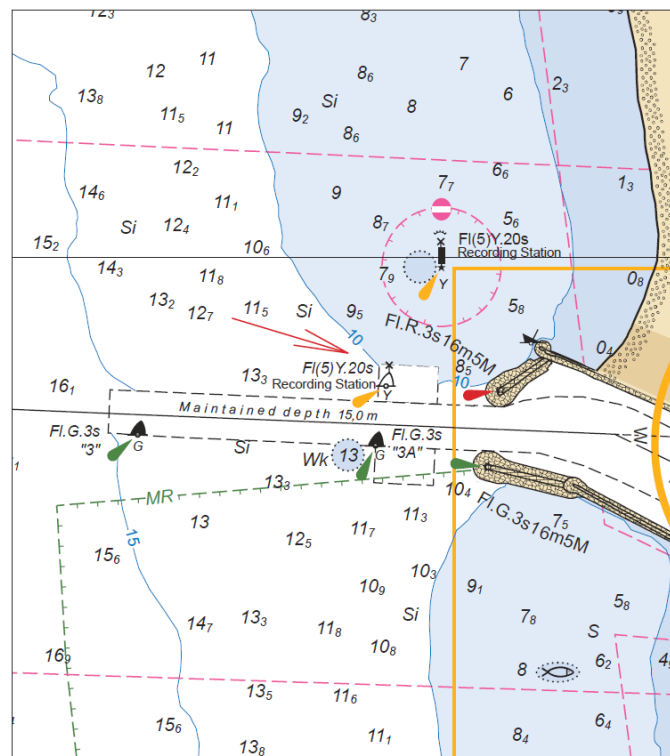
Jūrlapiai / Charts

LT562510 [190(T)/19]

laikina pašalinti
 delete temporarily



55°43.767'N 21°04.282'E



NĖ 95. LTSA, 2019
 NW 95. LTSA, 2019

III. ELEKTRONINIAI NAVIGACINIAI JŪRLAPIAI
ELECTRONIC NAVIGATIONAL CHARTS

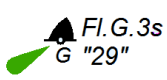
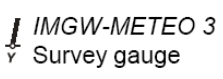

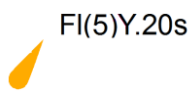
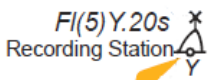
ELEKTRONINIAI NAVIGACINIAI JŪRLAPIAI (ENC) <i>ELECTRONIC NAVIGATIONAL CHARTS (ENC)</i>			
Jūrlapio pavadinimas <i>ENC cell Name</i>	Leidimo Nr. <i>Edition No.</i>	Atnaujinimo Nr. <i>Update No.</i>	Data <i>Date</i>
LT660710	11	0	2019-12-03
LT562510	10	6	2019-08-28
LT562520	7	1	2018-10-22
LT382001	16	1	2019-09-18


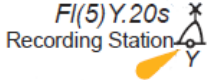
IV. NAVIGACINIŲ LEIDINIŲ KOREKTŪRA
UPDATES TO NAUTICAL PUBLICATIONS

KOREKTŪROS NĖRA / *NO CORRECTIONS*

V. PRANEŠIMŲ JŪRINIKAMS (PJ) SĄRAŠAS
LIST OF NOTICES TO MARINERS (NtM)

197*. Pranešimų jūrininkams sąrašas, PJ 01-12/2019 <i>Summary List of Notices to Mariners, NtM 01-12/2019</i>		
Jūrlapio Nr. / Leidinys <i>Chart No. / Publication</i>	Leidimo Nr. <i>Edition No.</i>	Pranešimai <i>Notices</i>
LT660710	2 [2015.X]	010, 019, 055(T), 056(T), 057(T), 058(T), 059(T), 060(T), 061, 062, 064, 086, 087, 088, 089, 090, 091, 092, 154(T), 173, 174, 175, 176, 187(T), 195(T).
LT562510	Naujas leidimas/ <i>New Edition</i> [2016.III]	009, 018, 033, 063, 065, 066, 155(T), 172(T), 188(T), 189(T), 190(T), 196(T).
LT562520	2 [2016.XII]	009, 015.
LT382001	2 [2015.II]	009, 011, 012, 013, 014, 015, 016, 017(T), 034, 035, 036, 037, 046, 047, 048, 049, 050, 051, 066, 093, 094, 095, 131, 132, 133, 134, 156, 163, 164.
Lietuvos navigaciniai ženklai ir šviesos. Baltijos jūra. <i>Lithuanian List of Lights. Baltic Sea.</i>	10/2018	021, 022.
	11/2019	039, 069, 070, 071, 096, 097, 098, 099, 100, 101, 102, 103, 104, 105, 106, 107, 108, 109, 110, 111, 112, 113, 114, 115, 116, 117, 118, 119, 120, 121, 122.
Pranešimai jūrininkams. Laivybos sąlygos. 2019 <i>Notices to Mariners. Shipping Conditions. 2019</i>	1.0 [2019.IV.01] 1.1 [2019.V.31] 1.2 [2019.VI.21]	067, 124. 123, 136. 135.

198*. Laikinieji (T) ir išankstiniai (P) pranešimai jūrininkams, galiojantys iki 2019 m. gruodžio 31 d. <i>Summary List of Temporary (T) and preliminary (P) Notices to Mariners remaining in force 31 December, 2019.</i>						
Nr. No.	PJ Nr. NiM No.	Pranešimų turinys Content of Notices				Jūrlapiai Charts
1	2	3				4
1	057(T)/2018	Klaipėdos jūrų uostas. Krantinės Nr. 136-137. Valymo darbai. <i>Seaport of Klaipėda. Quays No. 136-137. Maintenance dredging.</i>				LT660710
2	060(T)/2018	Klaipėdos jūrų uostas. Krantinės Nr. 58-59, 65A-66. Valymo darbai. <i>Seaport of Klaipėda. Quays No. 58-59, 65A-66. Maintenance dredging.</i>				LT660710
3	093(T)/2018	laikiniai panaikinti <i>delete temporarily</i>		55°39.71'N	21°08.38'E	LT660710
4	017(T)/2019	laikiniai įterpti <i>insert temporarily</i>		56°14.03'N	19°01.25'E	LT382001
5	025(T)/2019	Klaipėdos jūrų uostas. Krantinės Nr. 10-11. Gilinimo darbai. <i>Seaport of Klaipėda. Quays No. 10-11. Dredging works.</i>				LT660710
6	060(T)/2019	Klaipėdos jūrų uostas. Krantinės Nr. 66-66A. Gilinimo darbai. <i>Seaport of Klaipėda. Quays No. 66-66A. Dredging works.</i>				LT660710
7	090(T)/2019	Klaipėdos jūrų uostas. Krantinės Nr. 80A-81A. Rekonstrukcijos darbu rajonas (2019). <i>Seaport of Klaipėda. Quays No. 80A-81A. Area under construction (2019).</i>				LT660710
8	154(T)/2019	laikiniai įterpti <i>insert temporarily</i>		55°41.170'N	21°08.157'E	LT660710
9	170(T)/2019	Klaipėdos jūrų uostas. Krantinės Nr. 128-129. Gilinimo darbai. <i>Seaport of Klaipėda. Quays No. 128-129. Dredging works</i>				LT660710
10	171(T)/2019	Klaipėdos jūrų uostas. Krantinės Nr. 143-144. Gilinimo darbai. <i>Seaport of Klaipėda. Quays No. 143-144. Dredging works</i>				LT660710
11	187(T)/2019	Klaipėdos jūrų uostas. Malkų įlanka. Darbai. <i>Seaport of Klaipėda. Timber Harbours. Works.</i>				LT660710
12	188(T)/2019	laikiniai pašalinti <i>delete temporarily</i>		55°43.98'N	21°04.46'E	LT562510
13	190(T)/2019	laikiniai įterpti <i>insert temporarily</i>		55°43.767'N	21°04.282'E	LT562510

14	195(T)/ 2019	laikinai perstatyti <i>move temporarily</i>	 Fl. Y. 2s	iš / <i>from</i> 55°38.894'N 21°09.603'E	į / <i>to</i> 55°38.907'N 21°09.619'E	LT660710
15	196(T)/ 2019	laikinai pašalinti <i>delete temporarily</i>	 Fl(5) Y. 20s Recording Station	55°43.767'N	21°04.282'E	LT562510



Linksmų Šv. Kalėdų ir Laimingų Naujųjų Metų !

Merry Christmas and Happy New Year !